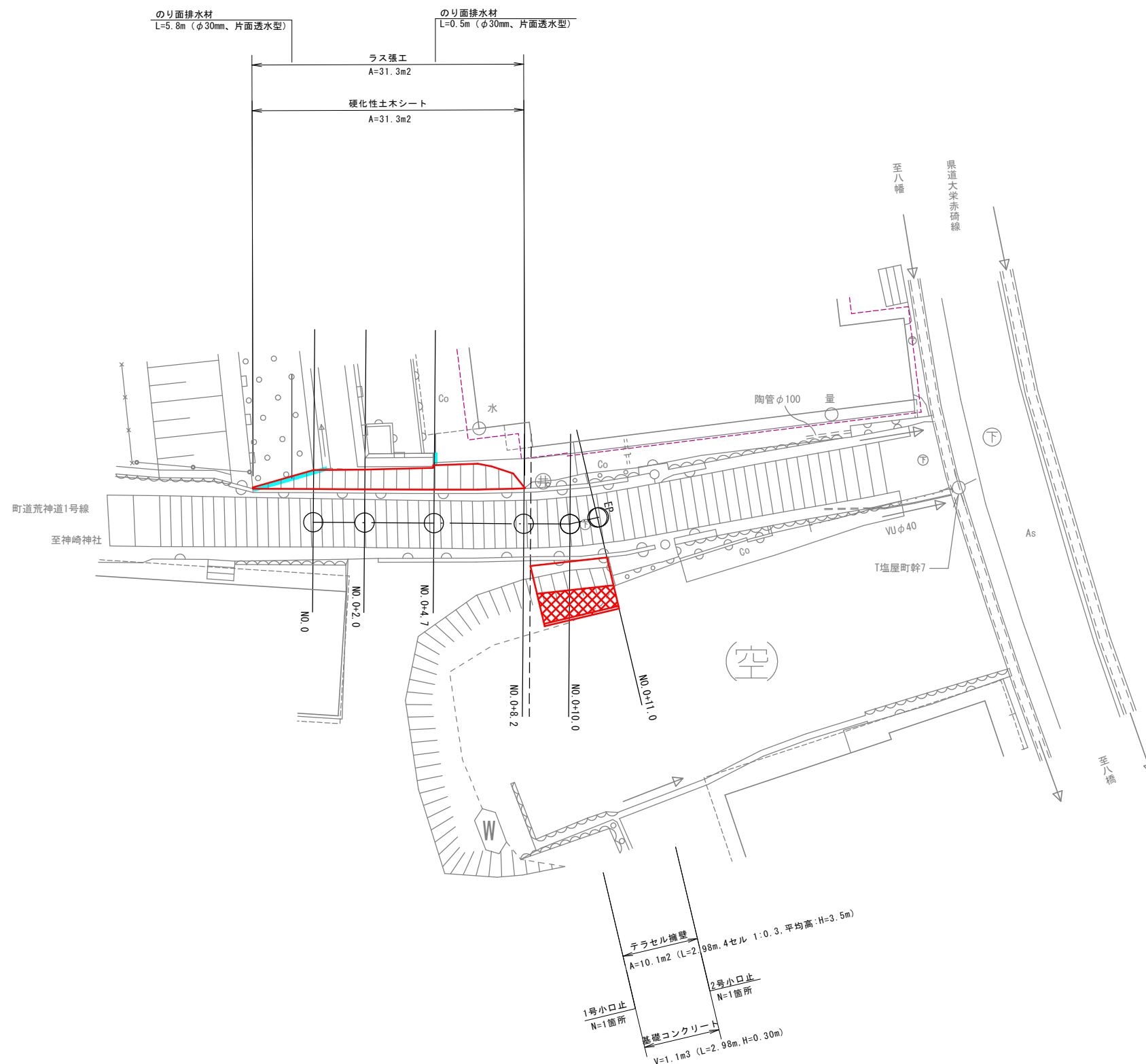


S=1:200

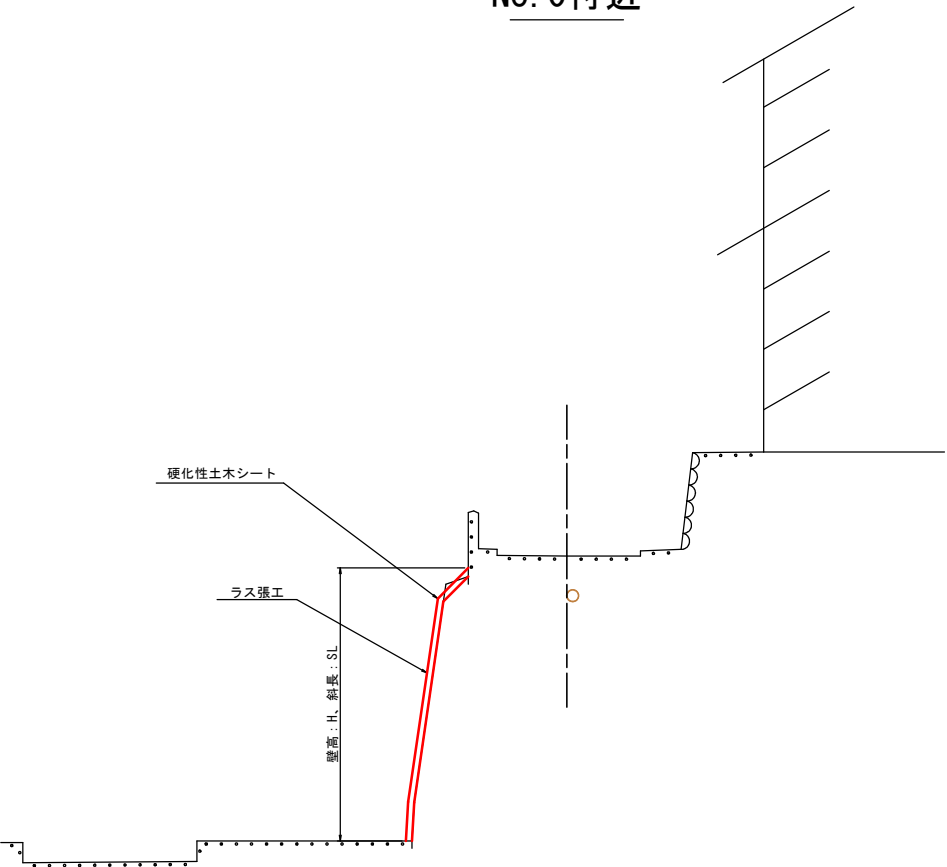


路 線 名	町道荒神道1号線		
町道荒神道1号線法面崩壊対策工事			
図 名	計画平面図		
位 置	東伯郡琴浦町赤碕		
縮 尺	1:200	単 位	M
図 号	全 8 葉中の内 1		
令和 年度施行	琴 浦 町		
琴浦町役場 建設住宅課			

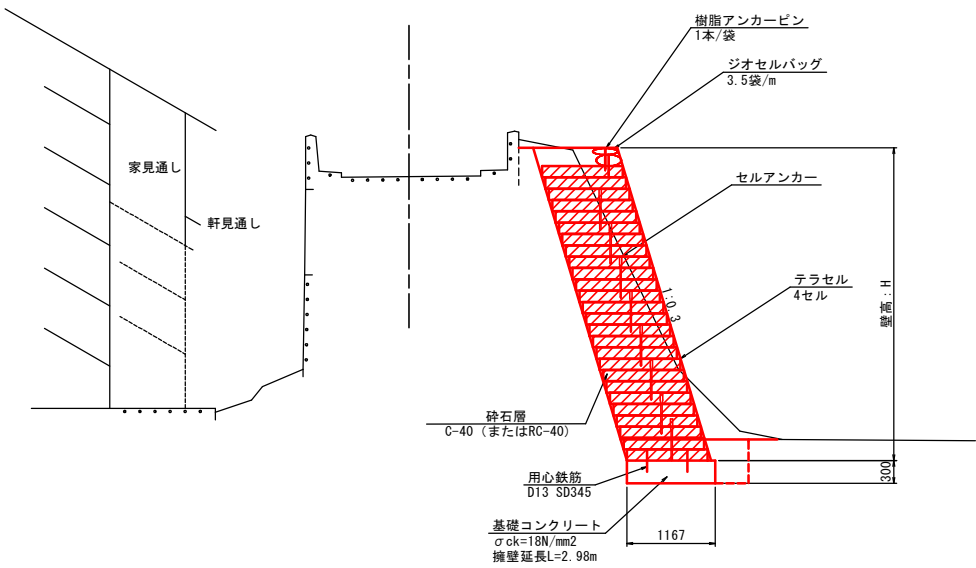
※縮尺はA3出力時の尺度を示す。

標準断面図 S=1:50

N0. 0付近

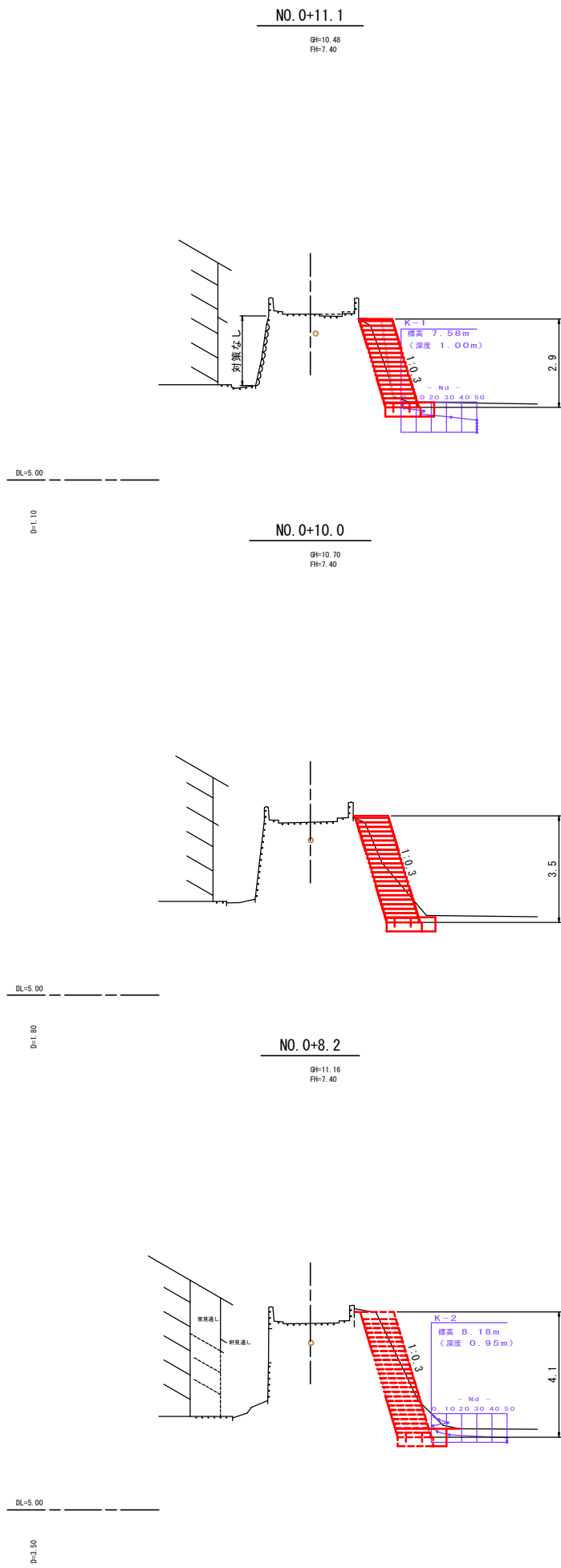
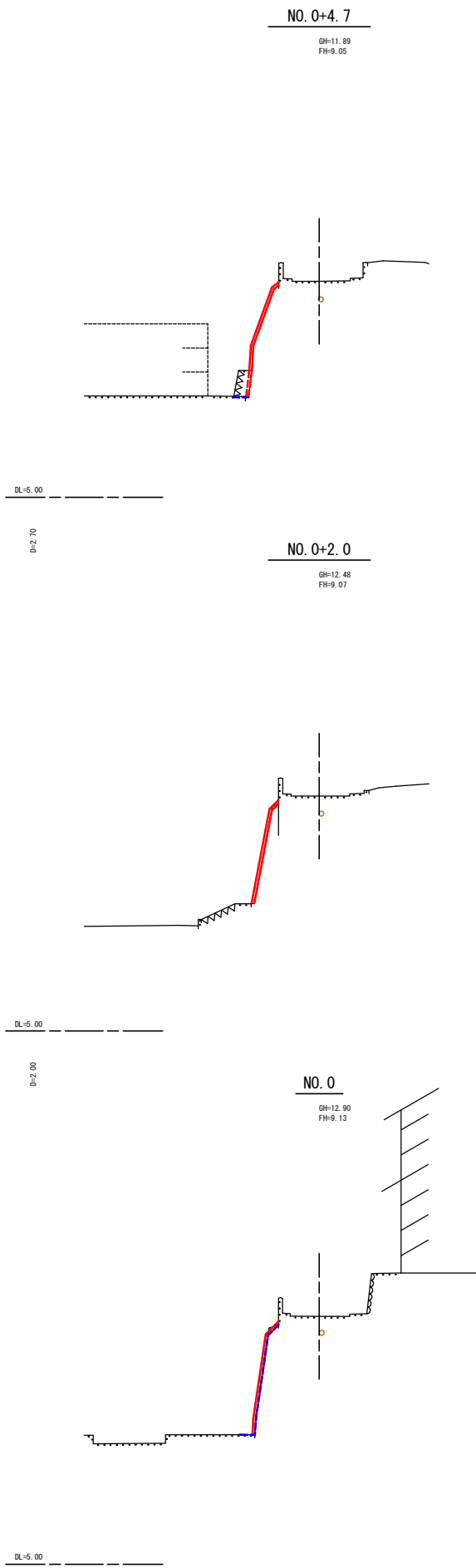


N0. 0+8. 2付近



路線名	町道荒神道1号線		
町道荒神道1号線法面崩壊対策工事			
図名	標準断面図		
位置	東伯郡琴浦町赤碓		
縮尺	1:50	単位	MM
図号	全 8 葉中の内 2		
令和	年度施行	琴 浦 町	
琴浦町役場 建設住宅課			

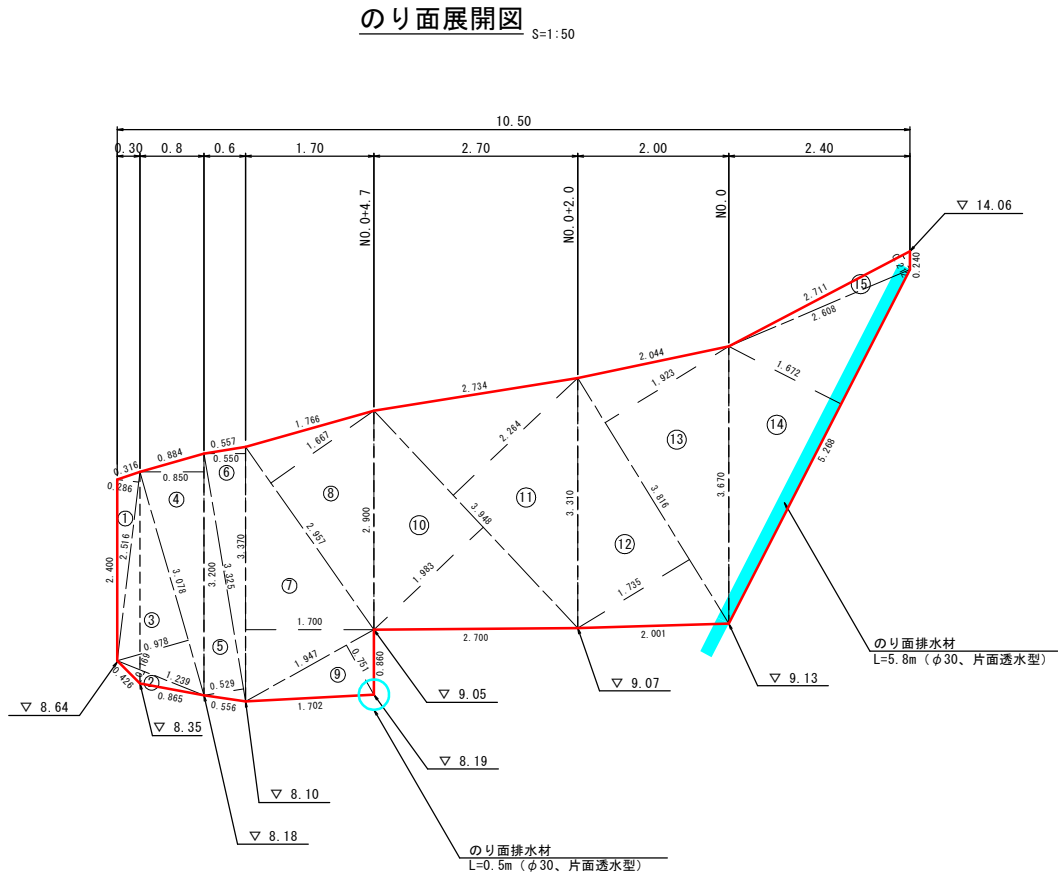
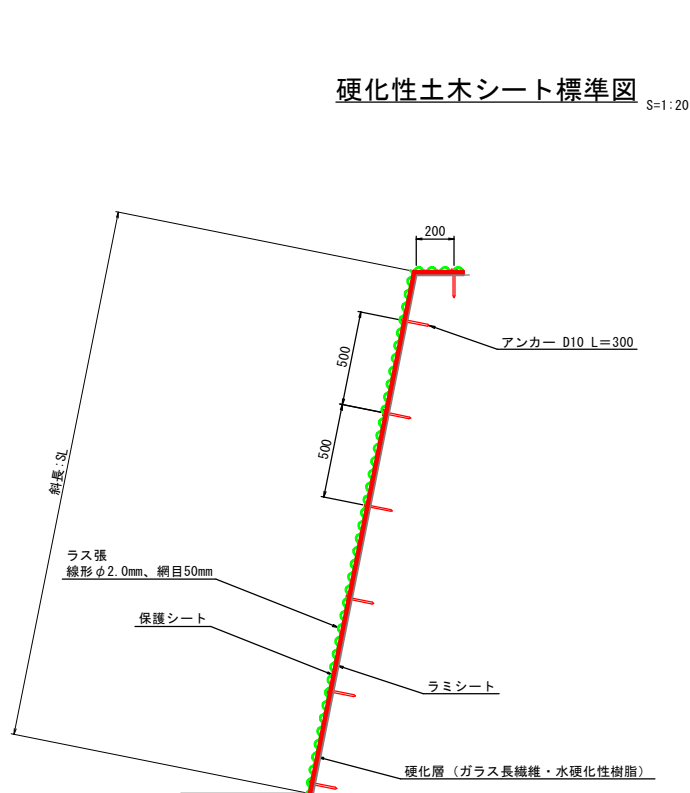
※縮尺はA1出力時の尺度を示す（A3出力時は×50%）。



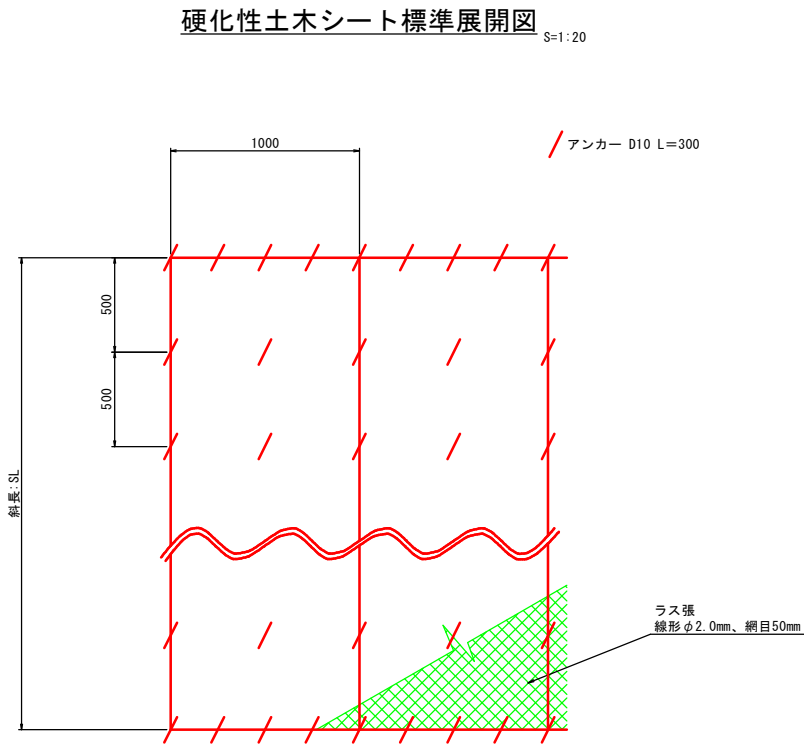
路 線 名		町道荒神道1号線		
町道荒神道1号線法面前壊対策工事				
図 名		横断面図		
位 置		東伯郡琴浦町赤碓		
縮 尺		1:100	単 位	M, MM
図 号		全 8 葉中の内 3		
令和 年度施行		琴 浦 町		
琴浦町役場 建設住宅課				

※縮尺はA1出力時の尺度を示す（A3出力時は×50%）。

硬化性土木シート一般図・構造図



法面面積			
記号	底辺	高さ	倍面積 m²
1	2.516	0.286	0.720
2	1.239	0.169	0.209
3	3.078	0.978	3.010
4	3.200	0.850	2.720
5	3.325	0.529	1.759
6	3.370	0.550	1.854
7	3.370	1.700	5.729
8	2.957	1.667	4.929
9	1.947	0.751	1.462
10	3.948	1.983	7.829
11	3.948	2.264	8.938
12	3.816	1.735	6.621
13	3.816	1.923	7.338
14	5.268	1.672	8.808
15	2.711	0.212	0.575
倍面積 m²			62.501
面積 m²			31.251

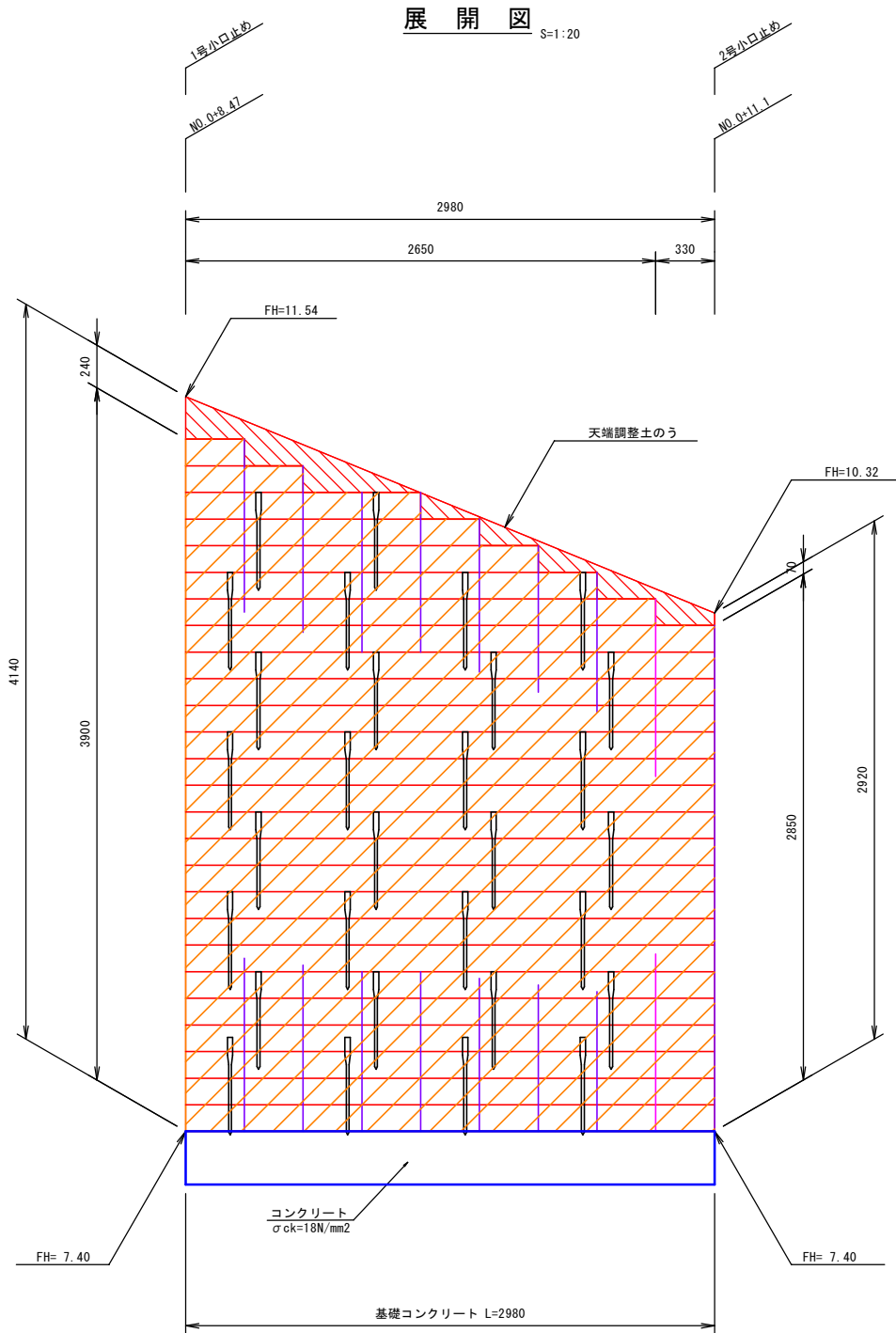


- ・製品の性質上、製品は出荷後2週間以内に使用すること。そのため、施工時期と製品の搬入タイミングには留意すること。
- ・製品の保管は高温多湿な場所を避けてること（硬化反応がより早く進行するため）。また、炎天直射下の放置や車内保管、雨や夜露の影響を受けるでの放置も避けること。
- ・製品の開封は施工直前に行い、速やかに施工すること（開封したまま放置すると、硬化が進行するため）。展開後は、硬化の進行が速まるため、展開後は速やかに止め具を打設すること。
- ・開封時、施工時は樹脂に直接触れることのないよう留意すること。また、作業中には必ず保護具（保護メガネ・手袋・マスクなど）を着用すること。
- ・衣服や器具・工具に付着した樹脂を放置すると取れなくなるため、付着した樹脂はすぐに拭き取ること（衣類への付着を避けるため保護衣の着用を推奨）。

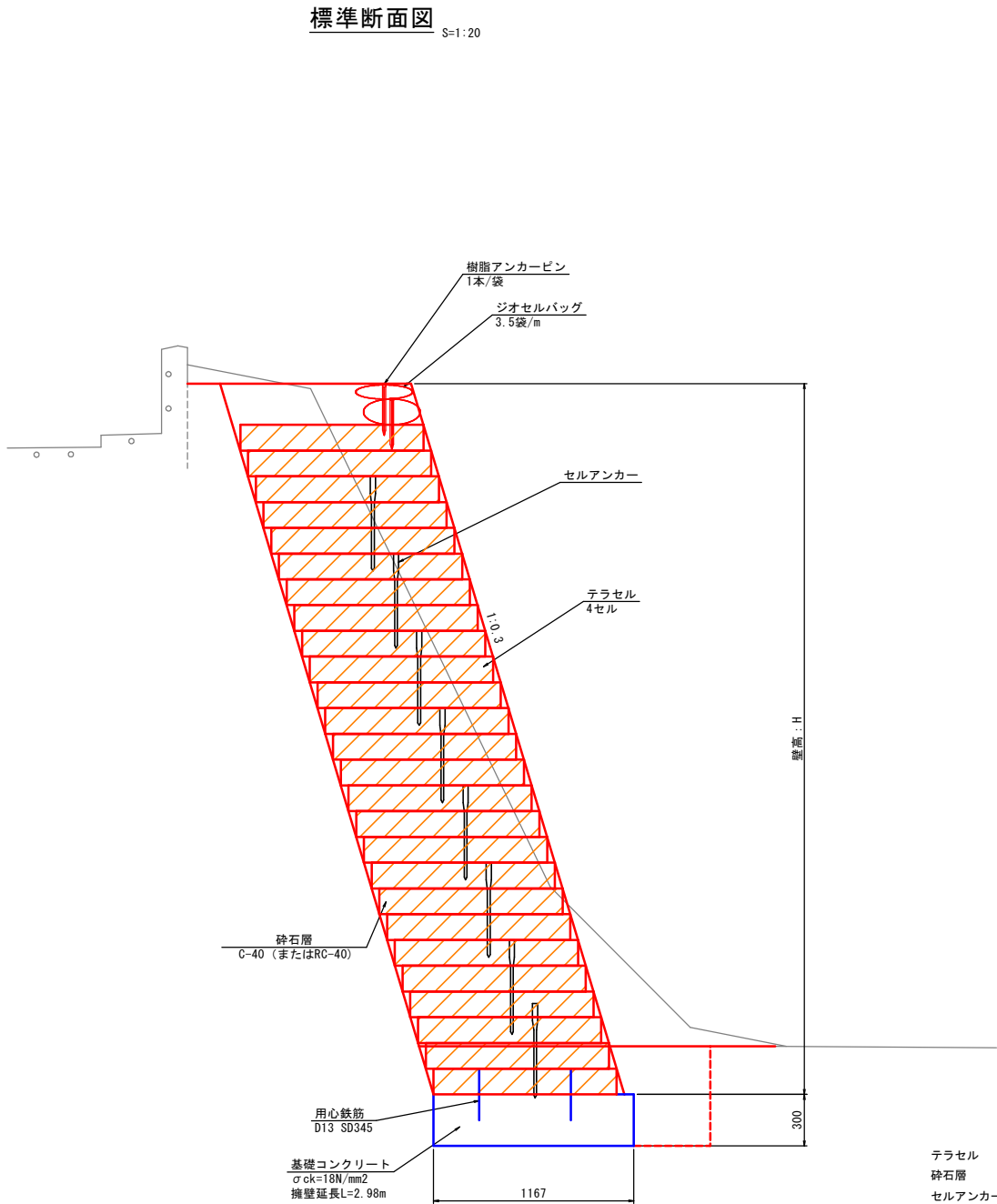
路 線 名	町道荒神道1号線		
町道荒神道1号線法面崩壊対策工事			
図 名	硬化性土木シート一般図・構造図		
位 置	東伯郡琴浦町赤碓		
縮 尺	図示	単 位	M,MM
図 号	全 8 葉中の内 4		
令和	年度施行		琴 浦 町
琴浦町役場 建設住宅課			

※縮尺はA1出力時の尺度を示す（A3出力時は×50％）。

テラセル擁壁工一般図(1)



DL= 5.00



テラセル A = 10.1 m<sup>2</sup>  
砕石層 A = 10.1 m<sup>2</sup>  
セルアンカー N = 30 本  
天端調整土のう L = 3.0 m  
(面積は全て鉛直投影でCADによるデジタル計測である)

特記事項	NETIS:KT-090023-VE (期間満了によりNETIS掲載終了)
盛土材料	・セル内の締固め密度管理は、乾燥密度で管理する場合は、最大乾燥密度の90% (路体) 以上を満足すること ・セル外の締固め密度管理は、発注機関で定める基準値を満足すること
基礎地盤	・基礎コンクリート底部部の支持力確認を行うこと (テラセル必要地盤支持力度 $q = 115.51 \text{ kN/m}^2$ 以上) ・設計条件通りの地層が掘削時に確認できない場合、支持力確認で必要反力が確保できない場合は、置換え、地盤改良、テラセルマットレス工などを含め、再度、適切な地盤改良工・基礎工を検討すること
排水工	・適切な排水処理を施すこと ・予期せぬ湧水が確認された場合は、速やかに排水対策を行うこと ・施工中は、仮排水工を設けるなどテラセル擁壁部へ水を導かないように排水処理を行うこと
安全管理	・安全管理は、労働安全衛生法および労働安全衛生規則などに遵守すること
テラセル相互接続部	・公的機関で接続部の試験を実施している製品とする ・テラセル製品の接続強度は、製品の溶着強度と同等以上とし2130 N/15cm以上とする
セルアンカー	・摩擦補助のため打設すること。(安定計算では考慮しない) ・壁面の連続性および一体化を促進することを目的とする。 ・配置図に示す本数を打設すること。
テラセル表面シート	・テクスチャ加工の表面シートで耐候性を考慮し、色を黒とする

数 量 表			
項 目	規 格	単 位	数 量
壁面工	直高面積	m <sup>2</sup>	11.2
テラセル	4セルタイプL2650×B1067	枚	29
	セルロック	個	171
セルアンカー	□30×550	本	30
植生土のう	ジオセルバッグ	袋	11
樹脂アンカーピン	□20×300	本	11
砕 石	C-40 (またはRC-40)	m <sup>3</sup>	11.9

※壁面工11%、砕石10%のロス含む

凡 例	
形 状	種 別
	テラセル
	砕 石 層
	セルアンカー
	天端調整土のう

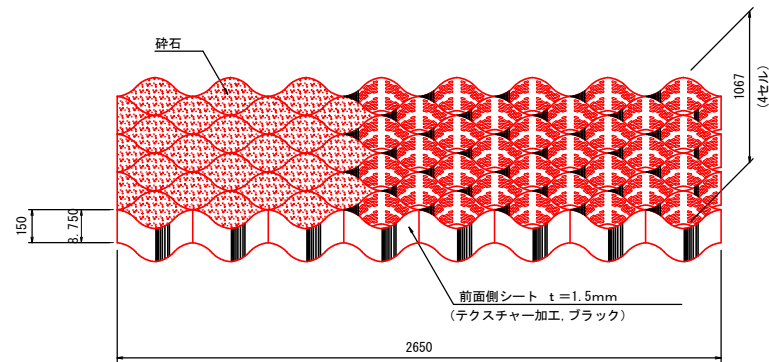
路 線 名	町道荒神道1号線		
町道荒神道1号線法面崩壊対策工事			
図 名	テラセル擁壁工一般図(1)		
位 置	東伯郡琴浦町赤碓		
縮 尺	1:20	単 位	M, MM
図 号	全 8 葉中の内 5		
令和	年度施行	琴 浦 町	
琴浦町役場 建設住宅課			

※縮尺はA1出力時の尺度を示す (A3出力時は×50%)。

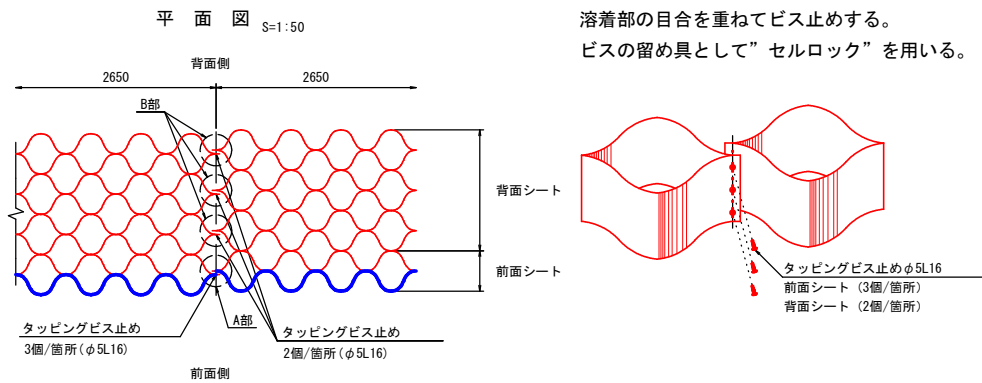
## テラセル擁壁工一般図(2)

### 4セルタイプ

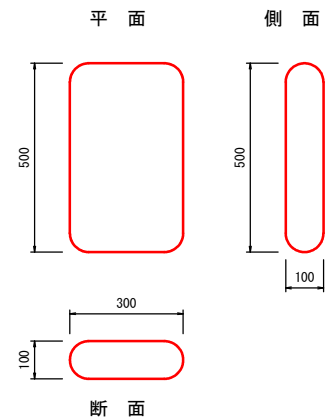
テラセル形状図



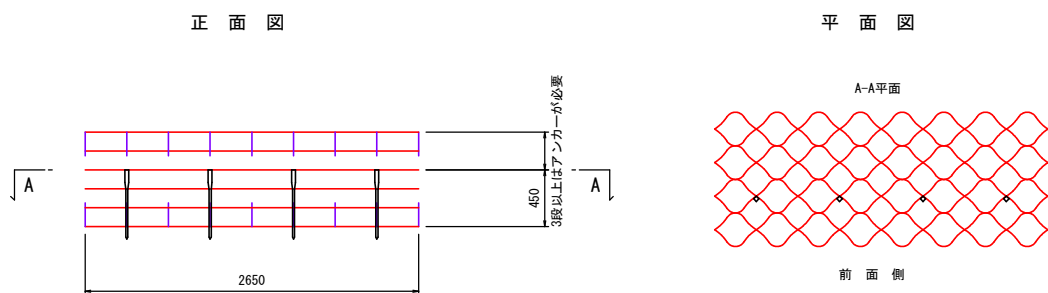
テラセル相互接合部詳細



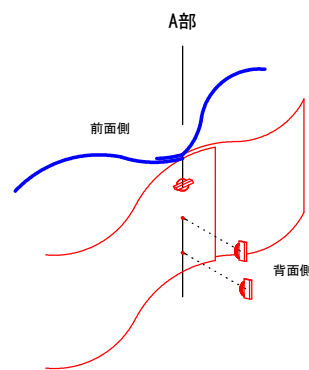
土のう(ジオセルバッグ)仕上がり寸法 S=1:10



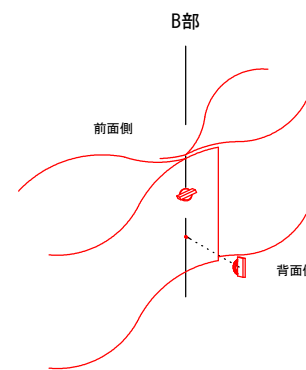
セルアンカー打設詳細図 S=1:30



前面シートセルロック取付図 S=1:5

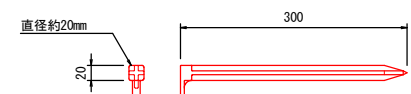


背面シートセルロック取付図 S=1:5



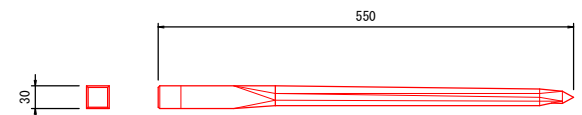
樹脂アンカーピン S=1:5

材質：ポリプロピレン（再生品）



セルアンカー S=1:5

材質：ポリプロピレン（再生品）

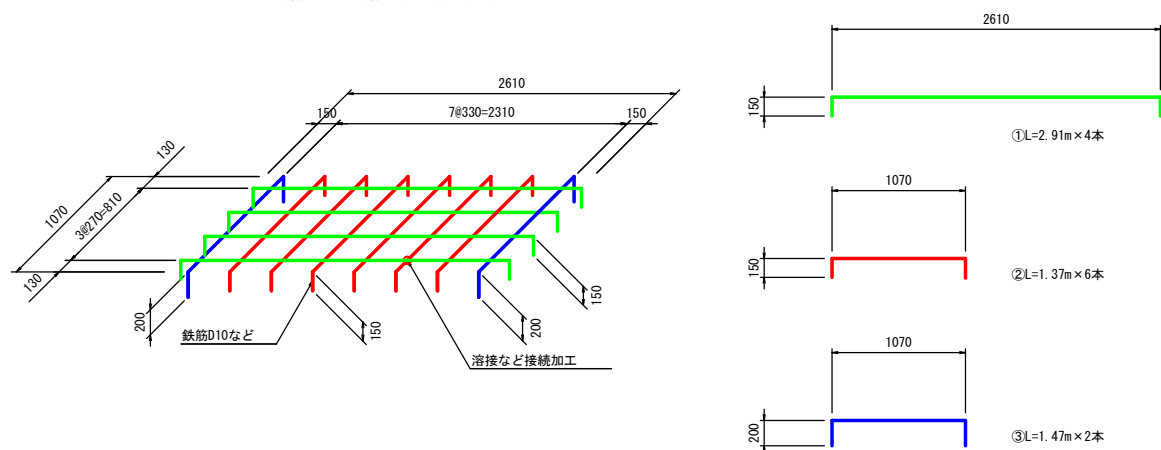


テラセル展開補助枠(参考図) S=1:30

注意) 現場において必要セット数を準備するものとする。

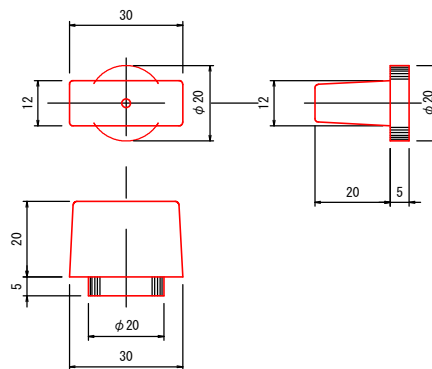
曲線部や屈曲部においては②のみ使用する。

鉄筋の寸法は鉄筋の中心距離とする。



セルロック S=1:1

材質：高密度ポリエチレン



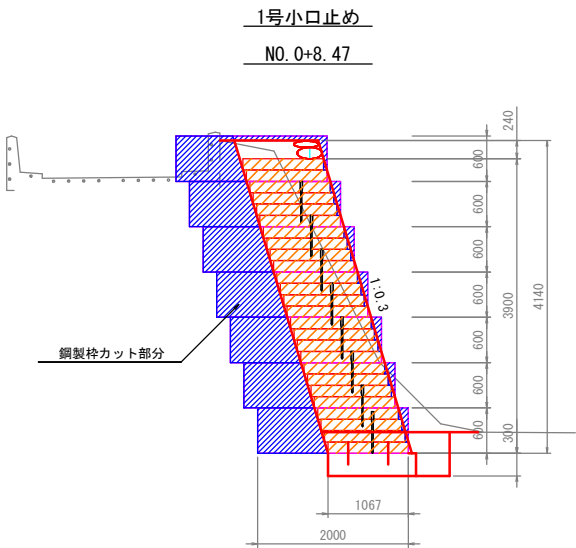
路線名	町道荒神道1号線		
町道荒神道1号線法面崩壊対策工事			
図名	テラセル擁壁工一般図(2)		
位置	東伯郡琴浦町赤碓		
縮尺	図示	単位	MM
図号	全 8 葉中の内 6		
令和 年度施行	琴 浦 町		
琴浦町役場 建設住宅課			

※縮尺はA1出力時の尺度を示す (A3出力時は×50%)。

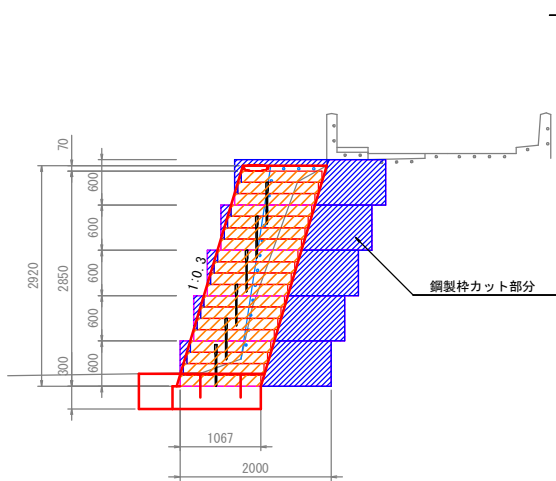
テラセル擁壁工一般図(3)

小口止め工

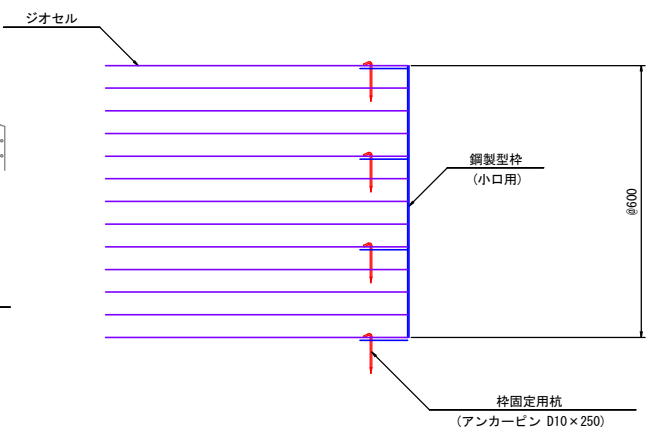
側面展開図 S=1:50



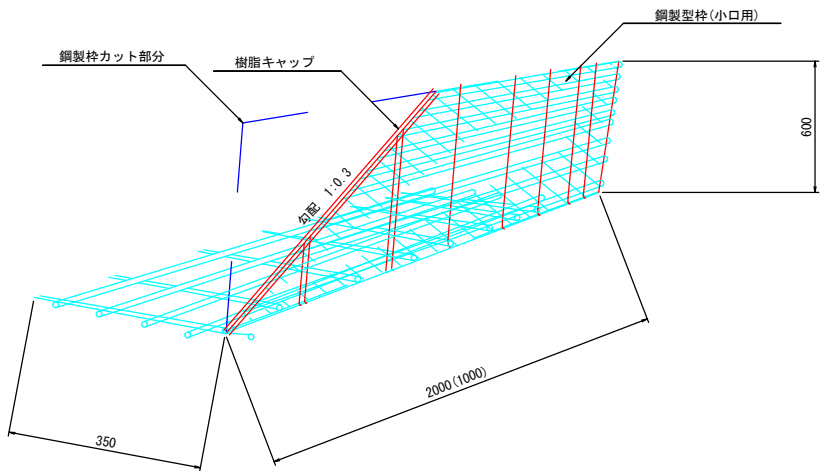
2号小口止め  
NO. 0+11.0



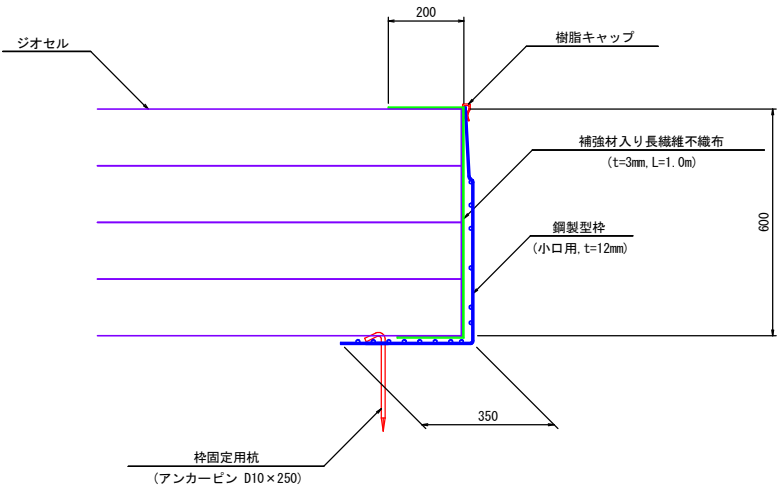
断面図 S=1:25



小口用型枠図 S=1:100



詳細断面図 S=1:10



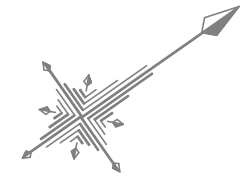
凡 例	
形 状	種 別
	鋼製型枠 (小口用)
	鋼製枠カット部分

数 量 表			
項 目	規 格	単 位	数 量
鋼製型枠 (小口用)	600 x 2000	セット	12
排水材	補強材入り長繊維不織布 t=3.0mm	m <sup>2</sup>	25.2
型枠固定用杭	アンカーピン D10 x 250	本	48

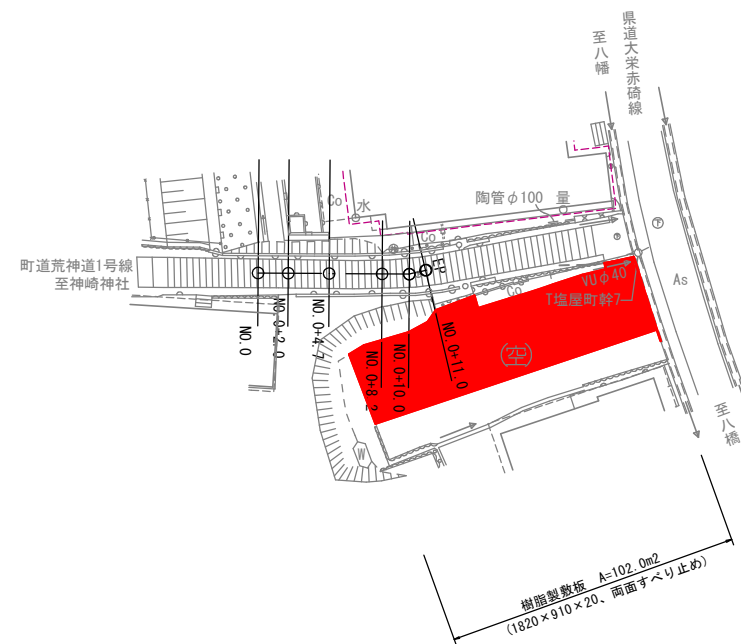
路 線 名	町道荒神道1号線		
町道荒神道1号線法面崩壊対策工事			
図 名	テラセル擁壁工一般図(3)		
位 置	東伯郡琴浦町赤碓		
縮 尺	図 示	単 位	MM
図 号	全 8 葉中の内 7		
令和 年度施行	琴 浦 町		
琴浦町役場 建設住宅課			

※縮尺はA1出力時の尺度を示す (A3出力時は×50%)。

東伯郡琴浦町  
大字赤碕



S=1:500



路線名	町道荒神道1号線		
町道荒神道1号線法面崩壊対策工事			
図名	仮設計画図		
位置	東伯郡琴浦町赤碕		
縮尺	1:500	単位	M, MM
図号	全 8 葉中の内 8		
令和	年度施行	琴浦町	
琴浦町役場 建設住宅課			

※縮尺はA3出力時の尺度を示す。