

数量計算書

西側法面

設計数量総括表

設計書名：町道荒神道1号線法面崩壊対策工
事測量設計業務

事業区分：砂防・地すべり対策
工事区分：斜面对策

工 種	種 別	細 別	規 格	単位	前回数量	今回数量	数量増減	摘 要
道路土工				式		1		
	法面整形工			式		1		
		法面整形	切土部、現場制約有、土砂	m2		31.3		
法面工				式		1		
	吹付工			式		1		
		硬化性土木シート		m2		31.3		
		アンカーピン	D10、L=300mm	本		151.0		
		ラス張工		m2		31.3		
のり面排水工				式		1		
	のり面排水工			式		1		
		のり面排水材設置	φ30、片面透水型	m		6.3		
仮設工				式		1		
	敷板敷設工			式		1		
		樹脂製敷板設置撤去	1820×910×20, 両面すべり止め	m2		102.0		

道路土工

工種数量総括表

設計書名：町道荒神道1号線法面崩壊対策工
事測量設計業務

事業区分：砂防・地すべり対策
工事区分：斜面对策

[illegible]

数量集計表

種 別：法面整形工

規格：

[illegible]

一般計算書

種 別：法面整形工

細別／規格	算 式 ／ 図	数 量																																																																								
法面整形 切土部、現場制約有、土砂	<p>下図参照</p> <table><caption>法面面積</caption><tr><th>記号</th><th>底辺</th><th>高さ</th><th>倍面積 m²</th></tr><tr><td>1</td><td>2.516</td><td>0.286</td><td>0.720</td></tr><tr><td>2</td><td>1.239</td><td>0.169</td><td>0.209</td></tr><tr><td>3</td><td>3.078</td><td>0.978</td><td>3.010</td></tr><tr><td>4</td><td>3.200</td><td>0.850</td><td>2.720</td></tr><tr><td>5</td><td>3.325</td><td>0.529</td><td>1.759</td></tr><tr><td>6</td><td>3.370</td><td>0.550</td><td>1.854</td></tr><tr><td>7</td><td>3.370</td><td>1.700</td><td>5.729</td></tr><tr><td>8</td><td>2.957</td><td>1.667</td><td>4.929</td></tr><tr><td>9</td><td>1.947</td><td>0.751</td><td>1.462</td></tr><tr><td>10</td><td>3.948</td><td>1.983</td><td>7.829</td></tr><tr><td>11</td><td>3.948</td><td>2.264</td><td>8.938</td></tr><tr><td>12</td><td>3.816</td><td>1.735</td><td>6.621</td></tr><tr><td>13</td><td>3.816</td><td>1.923</td><td>7.338</td></tr><tr><td>14</td><td>5.268</td><td>1.672</td><td>8.808</td></tr><tr><td>15</td><td>2.711</td><td>0.212</td><td>0.575</td></tr><tr><td colspan="3">倍面積 m²</td><td>62.501</td></tr><tr><td colspan="3">面積 m²</td><td>31.251</td></tr></table>	記号	底辺	高さ	倍面積 m ²	1	2.516	0.286	0.720	2	1.239	0.169	0.209	3	3.078	0.978	3.010	4	3.200	0.850	2.720	5	3.325	0.529	1.759	6	3.370	0.550	1.854	7	3.370	1.700	5.729	8	2.957	1.667	4.929	9	1.947	0.751	1.462	10	3.948	1.983	7.829	11	3.948	2.264	8.938	12	3.816	1.735	6.621	13	3.816	1.923	7.338	14	5.268	1.672	8.808	15	2.711	0.212	0.575	倍面積 m ²			62.501	面積 m ²			31.251	31.3 m2
記号	底辺	高さ	倍面積 m ²																																																																							
1	2.516	0.286	0.720																																																																							
2	1.239	0.169	0.209																																																																							
3	3.078	0.978	3.010																																																																							
4	3.200	0.850	2.720																																																																							
5	3.325	0.529	1.759																																																																							
6	3.370	0.550	1.854																																																																							
7	3.370	1.700	5.729																																																																							
8	2.957	1.667	4.929																																																																							
9	1.947	0.751	1.462																																																																							
10	3.948	1.983	7.829																																																																							
11	3.948	2.264	8.938																																																																							
12	3.816	1.735	6.621																																																																							
13	3.816	1.923	7.338																																																																							
14	5.268	1.672	8.808																																																																							
15	2.711	0.212	0.575																																																																							
倍面積 m ²			62.501																																																																							
面積 m ²			31.251																																																																							

法面工

工種数量総括表

設計書名：町道荒神道1号線法面崩壊対策工
事測量設計業務

事業区分：砂防・地すべり対策
工事区分：斜面对策

[illegible]

数量集計表

種 別：吹付工

規格：

[illegible]

一般計算書

種 別：吹付工

細別／規格	算 式 ／ 図	数 量																																																																								
硬化性土木シート	<div>下図参照</div> <div><table><caption>法面面積</caption><tr><th>記号</th><th>底辺</th><th>高さ</th><th>倍面積 m²</th></tr><tr><td>1</td><td>2.516</td><td>0.286</td><td>0.720</td></tr><tr><td>2</td><td>1.239</td><td>0.169</td><td>0.209</td></tr><tr><td>3</td><td>3.078</td><td>0.978</td><td>3.010</td></tr><tr><td>4</td><td>3.200</td><td>0.850</td><td>2.720</td></tr><tr><td>5</td><td>3.325</td><td>0.529</td><td>1.759</td></tr><tr><td>6</td><td>3.370</td><td>0.550</td><td>1.854</td></tr><tr><td>7</td><td>3.370</td><td>1.700</td><td>5.729</td></tr><tr><td>8</td><td>2.957</td><td>1.667</td><td>4.929</td></tr><tr><td>9</td><td>1.947</td><td>0.751</td><td>1.462</td></tr><tr><td>10</td><td>3.948</td><td>1.983</td><td>7.829</td></tr><tr><td>11</td><td>3.948</td><td>2.264</td><td>8.938</td></tr><tr><td>12</td><td>3.816</td><td>1.735</td><td>6.621</td></tr><tr><td>13</td><td>3.816</td><td>1.923</td><td>7.338</td></tr><tr><td>14</td><td>5.268</td><td>1.672</td><td>8.808</td></tr><tr><td>15</td><td>2.711</td><td>0.212</td><td>0.575</td></tr><tr><td colspan="3">倍面積 m²</td><td>62.501</td></tr><tr><td colspan="3">面積 m²</td><td>31.251</td></tr></table></div>	記号	底辺	高さ	倍面積 m ²	1	2.516	0.286	0.720	2	1.239	0.169	0.209	3	3.078	0.978	3.010	4	3.200	0.850	2.720	5	3.325	0.529	1.759	6	3.370	0.550	1.854	7	3.370	1.700	5.729	8	2.957	1.667	4.929	9	1.947	0.751	1.462	10	3.948	1.983	7.829	11	3.948	2.264	8.938	12	3.816	1.735	6.621	13	3.816	1.923	7.338	14	5.268	1.672	8.808	15	2.711	0.212	0.575	倍面積 m ²			62.501	面積 m ²			31.251	31.3 m2
記号	底辺	高さ	倍面積 m ²																																																																							
1	2.516	0.286	0.720																																																																							
2	1.239	0.169	0.209																																																																							
3	3.078	0.978	3.010																																																																							
4	3.200	0.850	2.720																																																																							
5	3.325	0.529	1.759																																																																							
6	3.370	0.550	1.854																																																																							
7	3.370	1.700	5.729																																																																							
8	2.957	1.667	4.929																																																																							
9	1.947	0.751	1.462																																																																							
10	3.948	1.983	7.829																																																																							
11	3.948	2.264	8.938																																																																							
12	3.816	1.735	6.621																																																																							
13	3.816	1.923	7.338																																																																							
14	5.268	1.672	8.808																																																																							
15	2.711	0.212	0.575																																																																							
倍面積 m ²			62.501																																																																							
面積 m ²			31.251																																																																							
アンカーピン D10、L=300mm	481本/100m2より N=(481/100)×31.3=150.553本	151 本																																																																								
ラス張工	硬化性土木シートと同数量	31.3 m2																																																																								

のり面排水工

工種数量総括表

設計書名：町道荒神道1号線法面崩壊対策工
事測量設計業務

事業区分：砂防・地すべり対策
工事区分：斜面对策

[illegible]

数量集計表

種 別：のり面排水工

規格：

[illegible]

一般計算書

種 別：のり面排水工

細別／規格	算 式 ／ 図	数 量
のり面排水材設置 φ30、片面透水型	<p>下図参照</p> <p>のり面排水材 L=5.8m (φ30mm、片面透水型)</p> <p>のり面排水材 L=0.5m (φ30mm、片面透水型)</p> <p>のり面展開図</p> <p>のり面排水材 L=5.8m (φ30、片面透水型)</p> <p>のり面排水材 L=0.5m (φ30、片面透水型)</p> <p>L=5.8+0.5=6.30m</p>	6.3 m

仮設工

工種数量総括表

設計書名：町道荒神道1号線法面崩壊対策工
事測量設計業務

事業区分：砂防・地すべり対策
工事区分：斜面对策

[illegible]

数量集計表

種 別：敷板敷設工

規格：

[illegible]

一般計算書

種 別：敷板敷設工

細別／規格	算 式 ／ 図	数 量
樹脂製敷板設置撤去 1820×910×20, 両面すべり止め	<p>下図参照</p> <p>※敷板1枚あたりの面積は 1. 820×0. 910=1. 66m2/枚 敷板必要枚数(参考)は 102. 0÷1. 66=61. 45=62枚</p>	102. 0 m2

数量計算書

東側法面

設計数量総括表

設計書名：町道荒神道1号線法面崩壊対策工
事測量設計業務

事業区分：砂防・地すべり対策
工事区分：斜面对策

工 種	種 別	細 別	規 格	単位	前回数量	今回数量	数量増減	摘 要
道路土工				式		1		
	掘削工			式		1		
		掘削	小規模	m3		9.7		
	残土処理工			式		1		
		積み込み（ルーズ）	土砂	m3		8.2		
		土砂等運搬	土砂	m3		8.2		
		残土等処分	土砂	m3		8.2		
擁壁工				式		1		
	作業土工			式		1		
		床掘	小規模	m3		3.1		
		埋戻	小規模	m3		4.1		起点側埋戻(土のうち詰分):3.4m3 擁壁前面:0.7m3
		基面整正		m2		3.5		
	テラセル擁壁工			式		1		
		テラセル	4セル, 1:0.3	枚		29.0		テラセル施工面積 A=10.1m2L=2.98mセルロック N=171個
		セルアンカー	□30×550	本		30.0		

設計数量総括表

設計書名：町道荒神道1号線法面崩壊対策工
事測量設計業務

事業区分：砂防・地すべり対策
工事区分：斜面对策

[illegible]

道路土工

工種数量総括表

設計書名：町道荒神道1号線法面崩壊対策工
事測量設計業務

事業区分：砂防・地すべり対策
工事区分：斜面对策

[illegible]

数量集計表

種 別：掘削工

規格：

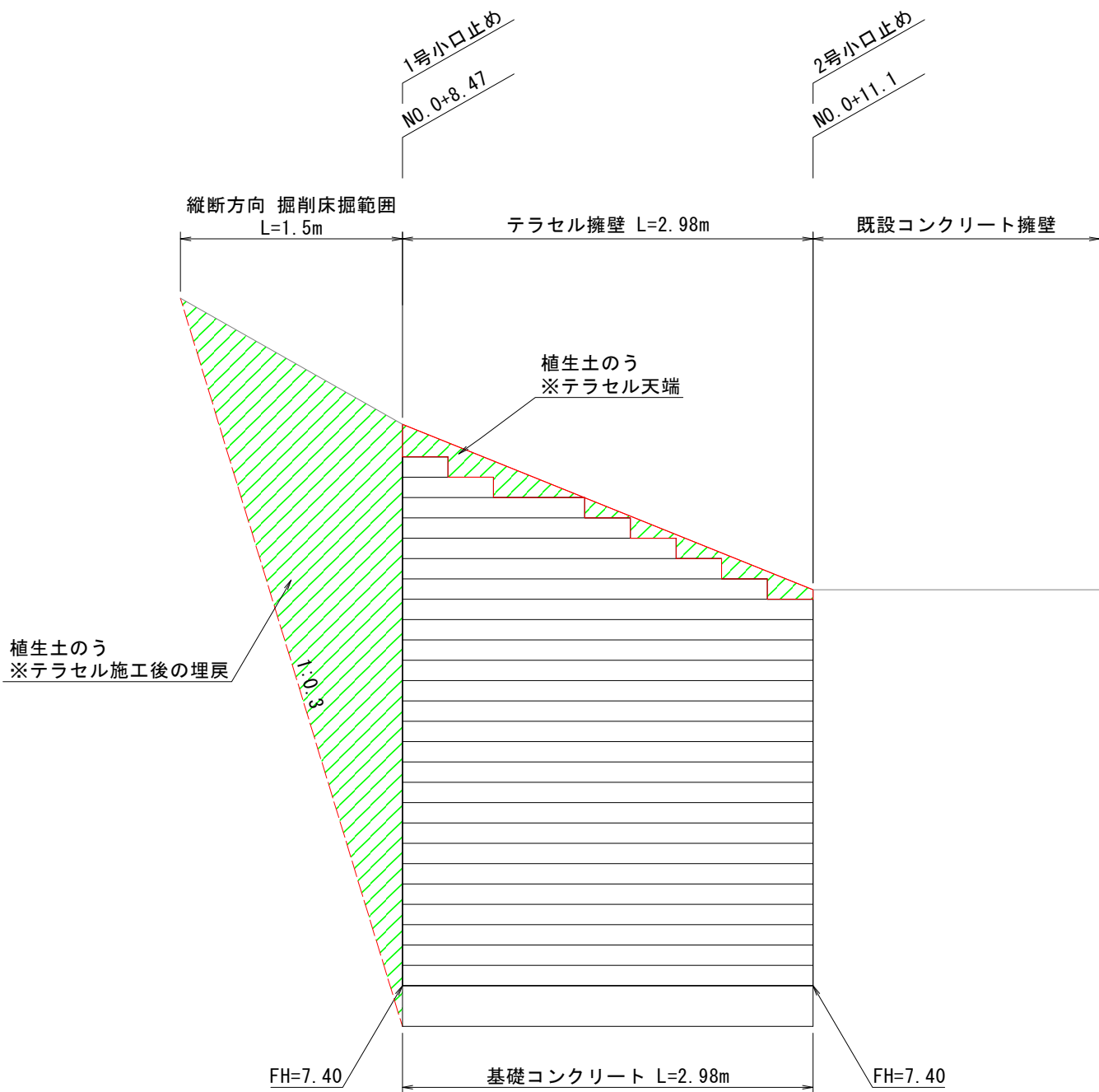
[illegible]

平均断面体積計算表

種 別：掘削工
 ブロック：一般計算書
 区 分：
 細 別：掘削
 規 格：小規模

測 点	距 離(m)	掘削（小規模）			摘 要
		断面積(m ²)	平均断面積(m ²)	体 積(m ³)	
NO.0+6.7	—	0.0	—	—	
NO.0+8.2	1.5	3.6	1.80	2.7	距離は起点側土工根拠図参照
NO.0+10.0	1.8	2.2	2.90	5.2	
NO.0+11.1	1.1	1.1	1.65	1.8	
小 計	4.4			9.7	
合 計	4.4			9.7	

起点側土工根拠図
(展開図)



数量集計表

種 別：残土処理工

規格：

[illegible]

一般計算書

種 別：残土処理工

細別／規格	算 式 ／ 図	数 量
積込み（ルーズ） 土砂	（掘削土量+床掘土量）-埋戻し土量÷土量変化率 各計算書より （9.7+3.1）-4.1÷0.9=8.24	8.2 m3
土砂等運搬 土砂	積込み土砂と同数量	8.2 m3
残土等処分 土砂	積込み土砂と同数量	8.2 m3

擁壁工

工種数量総括表

設計書名：町道荒神道1号線法面崩壊対策工
事測量設計業務

事業区分：砂防・地すべり対策
工事区分：斜面对策

工 種	種 別	細 別	規 格	単位	前回数量	今回数量	数量増減	摘 要
擁壁工				式		1		
	作業土工			式		1		
		床掘	小規模	m3		3.1		
		埋戻	小規模	m3		4.1		起点側埋戻(土のうち詰分):3.4m3 擁壁前面:0.7m3
		基面整正		m2		3.5		
	テラセル擁壁工			式		1		
		テラセル	4セル, 1:0.3	枚		29.0		テラセル施工面積 A=10.1m2L=2.98mセルロック N=171個
		セルアンカー	□30×550	本		30.0		
		植生土のう	ジオセルバッグ	袋		238.0		
		樹脂アンカーピン	□20×300	本		11.0		
		砕石	RC-40	m3		11.9		
		基礎コンクリート	$\sigma_{ck}=18\text{kN/m}^2$	m3		1.1		
		型枠	小型	m2		1.6		
		用心鉄筋	D13 SD345 l=300mm	kg		5.4		
		小口止め用鋼製型枠(直壁)	t=12mm, メッキ加工品	set		12.0		

工種数量総括表

設計書名：町道荒神道1号線法面崩壊対策工
事測量設計業務

事業区分：砂防・地すべり対策
工事区分：斜面对策

[illegible]

数量集計表

種 別：作業土工

規格：

[illegible]

平均断面体積計算表

種 別：作業土工
ブロック：一般計算書
区 分：
細 別：床掘
規 格：小規模

測 点	距 離(m)	床掘			摘 要
		断面積(m ²)	平均断面積(m ²)	体 積(m ³)	
NO.0+6.7	—	0.0	—	—	
NO.0+8.2	1.5	0.9	0.45	0.7	距離は起点側土工根拠図参照
NO.0+10.0	1.8	0.8	0.85	1.5	
NO.0+11.1	1.1	0.8	0.80	0.9	
小 計	4.4			3.1	
合 計	4.4			3.1	

平均断面体積計算表

種 別：作業土工
ブロック：一般計算書
区 分：
細 別：埋戻
規 格：小規模

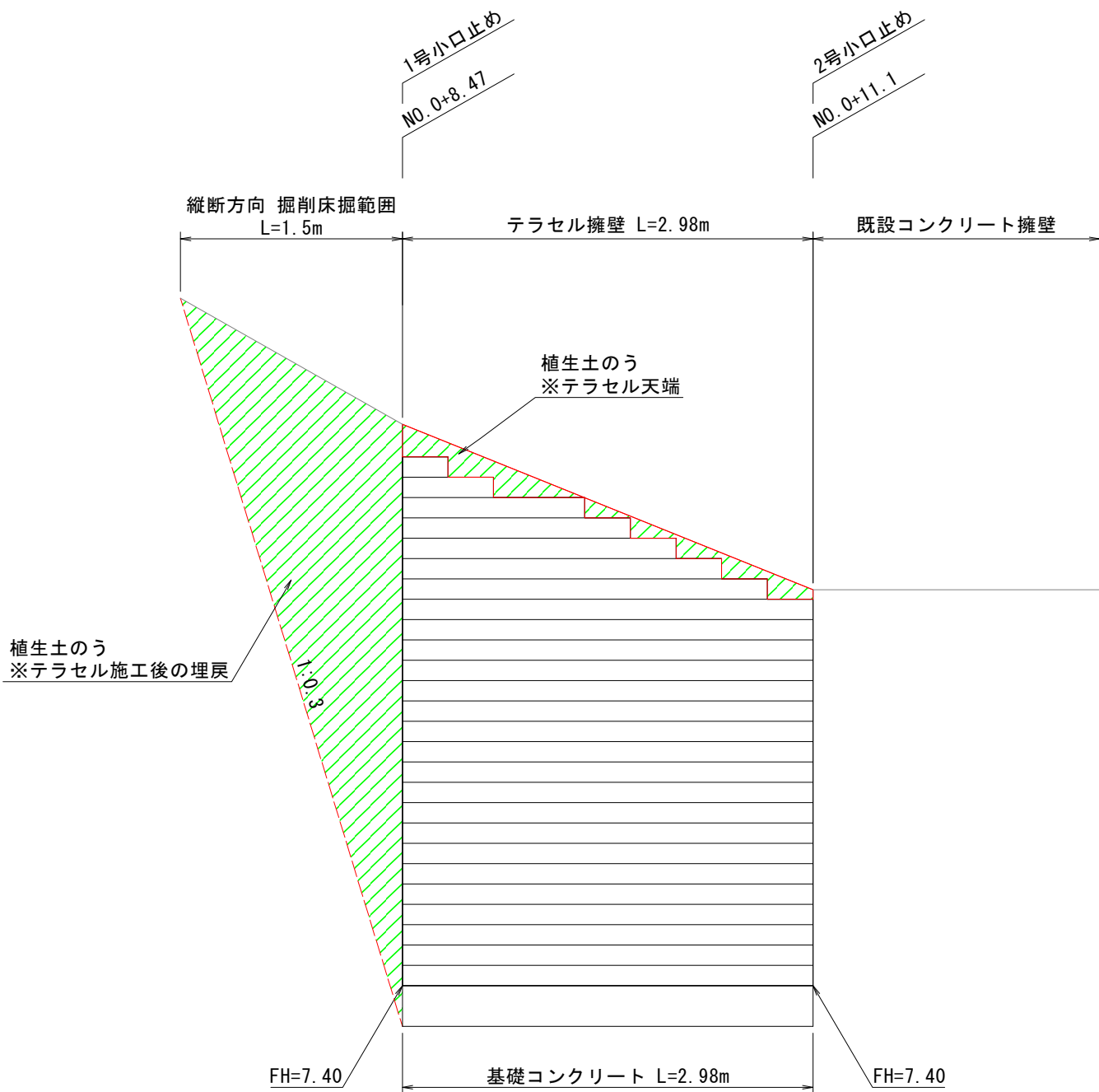
測 点	距 離(m)	埋戻			摘 要
		断面積(m ²)	平均断面積(m ²)	体 積(m ³)	
NO.0+6.7	—	0.0	—	—	
NO.0+8.2	1.5	3.6	1.80	2.7	起点側：掘削数量 距離は起点側土工 根拠図参照
NO.0+6.7		0.0	—	—	
NO.0+8.2	1.5	0.9	0.45	0.7	起点側：床掘数量 距離は起点側土工 根拠図参照
NO.0+8.2		0.3	—	—	
NO.0+10.0	1.8	0.2	0.25	0.5	
NO.0+11.1	1.1	0.2	0.20	0.2	
小 計	5.9			4.1	
合 計	5.9			4.1	

一般計算書

種 別：作業土工

細別／規格	算 式 ／ 図	数 量
基面整正	施工延長は擁壁計画延長と同様 $1.167 \times 2.98 = 3.48$	3.5 m2

起点側土工根拠図
(展開図)



数量集計表

種 別：テラセル擁壁工

規 格：

細 別	規 格	単位	一般計算書						合 計	摘 要
テラセル	4セル, 1:0.3	枚	29.0						29.0	セルロック N=171個 テラセル施工面積 A=10.1m2
セルアンカー	□30×550	本	30.0						30.0	
植生土のう	ジオセルバッグ	袋	238.0						238.0	起点側：227袋 擁壁部：11袋
樹脂アンカーピン	□20×300	本	11.0						11.0	
砕石	RC-40	m3	11.9						11.9	
基礎コンクリート	σ ck=18kN/m2	m3	1.1						1.1	
型枠	小型	m2	1.6						1.6	
用心鉄筋	D13 SD345 l=300mm	kg	5.4						5.4	
小口止め用鋼製型 枠（直壁）	t=12mm, メッキ加工品	set	12.0						12.0	
枠固定用杭	アンカーピン D10×250	本	48.0						48.0	

数量集計表

種 別：テラセル擁壁工

規格：

[illegible]

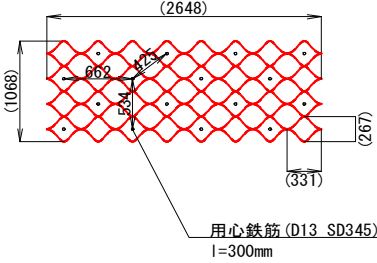
一般計算書

種 別：テラセル擁壁工

細別／規格	算 式 ／ 図	数 量
テラセル 4セル, 1:0.3	計算書より	29.0 枚
セルアンカー □30×550	計算書より	30.0 本
植生土のう ジオセルバッグ	上記表、掘削、床掘の計算書より、 NO.0+6.7～NO.0+8.2：掘削＝2.7m ³ , 床掘＝0.7m ³ 植生土のう土量＝2.7+0.7＝3.4m ³ 植生土のう1袋当たりの体積＝0.015m ³ 植生土のう袋＝3.4÷0.015＝227袋 227+11＝238.0	238.0 袋
樹脂アンカーピン □20×300	計算書より	11.0 本
砕石 RC-40	計算書より	11.9 m ³
基礎コンクリート σ _{ck} =18kN/m ²	$0.3 \times 1.167 \times 3.0 = 1.1$ 	1.1 m ³
型枠 小型	上図より $2 \times (1.167 \times 0.3) + (2.98 \times 0.3) = 1.59$	1.6 m ²

一般計算書

種 別：テラセル擁壁工

細別／規格	算 式／ 図	数 量
用心鉄筋 D13 SD345 l=300mm	<p>1スパン (1.07×2.65) 当たり鉄筋本数：16本 $(3.0/2.65) \times 16 \times 0.30 \times 0.995 = 5.41$</p> 	5.4 kg
小口止め用鋼製型 枠 (直壁) t=12mm, メッキ加 工品	<p>ジオセル擁壁工一般図(3)より 1号小口止め7set、2号小口止め5set。 $7+5=12.0$</p>	12.0 set
枠固定用杭 アンカーピン D1 0×250	<p>ジオセル擁壁工一般図(3)より 枠固定用杭は1段当たり4本。 1号小口止め：7×4=28本、2号小口止め：5×4=20本 $28+20=48.0$</p>	48.0 本
補強材入り長繊維 不織布 t=3mm, L=1.0m	<p>ジオセル擁壁工一般図(3)より 1段当りに使用する吸出し防止材ネット入り長繊維不織布は、 B=2.0m, L=1.0mより、2.0m2/段 1号小口止め：2×7=14m2、2号小口止め：2×5=10m2 $(14+10) \times 1.05 = 25.2$ ※1.05:loss率</p>	25.2 m2

一般計算書

種 別：テラセル擁壁工

[4セルタイプ]

○ 壁面工 $A = \frac{10.1}{\text{(鉛直投影面積)}} \times \frac{1.11}{\text{(ロス率11\%)}} = 11.2 \text{ m}^2$

○ テラセル $N = \frac{11.2}{0.3975} = 29 \text{ 枚}$

注) 1枚当り 面積=0.3975m²(≒0.4)

セルロック $N = \frac{19 \times 9}{1 \text{ 枚当り}} = 171 \text{ 個}$

○ セルアンカー $N = \frac{30}{\text{(展開計画本数)}} \times 1 \text{ 列} = 30 \text{ 本}$

○ 土のう $N = \frac{3.0}{\text{(天端計画長)}} \times \frac{3.5}{\text{(袋/m当り)}} = 11 \text{ 袋}$

◇ 樹脂アンカーピン(1本/袋)

$N = 11 \text{ 本}$

○ 樹脂アンカーピン $N =$

細 別	使用本数
土のう	11
合 計	11

 $= 11 \text{ 本}$

○ 碎石

[4セルタイプ] $V = \frac{10.1}{\text{(鉛直投影面積)}} \times 1.067 \times \frac{1.10}{\text{(土量変化率10\%)}} = 11.9 \text{ m}^3$