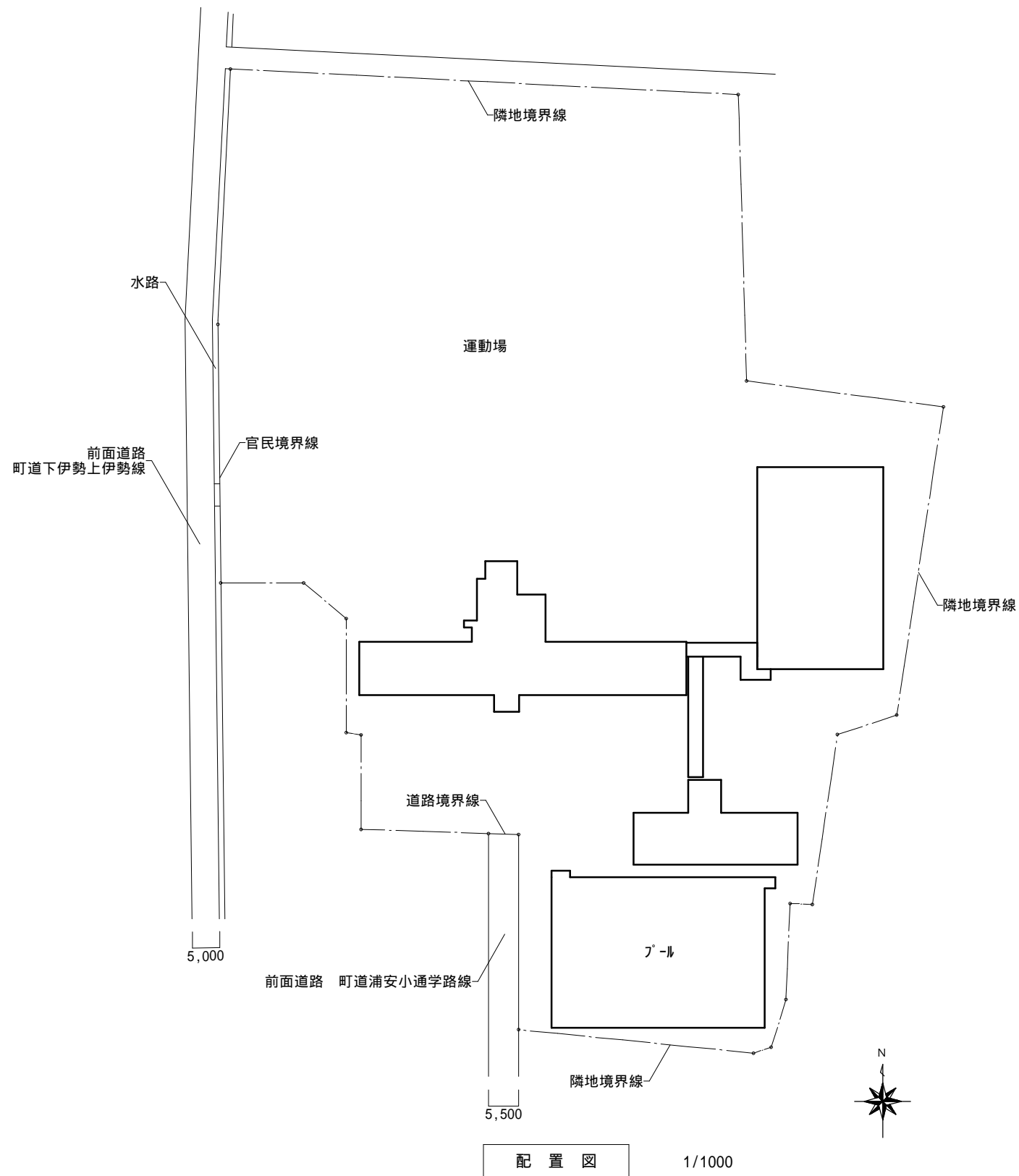
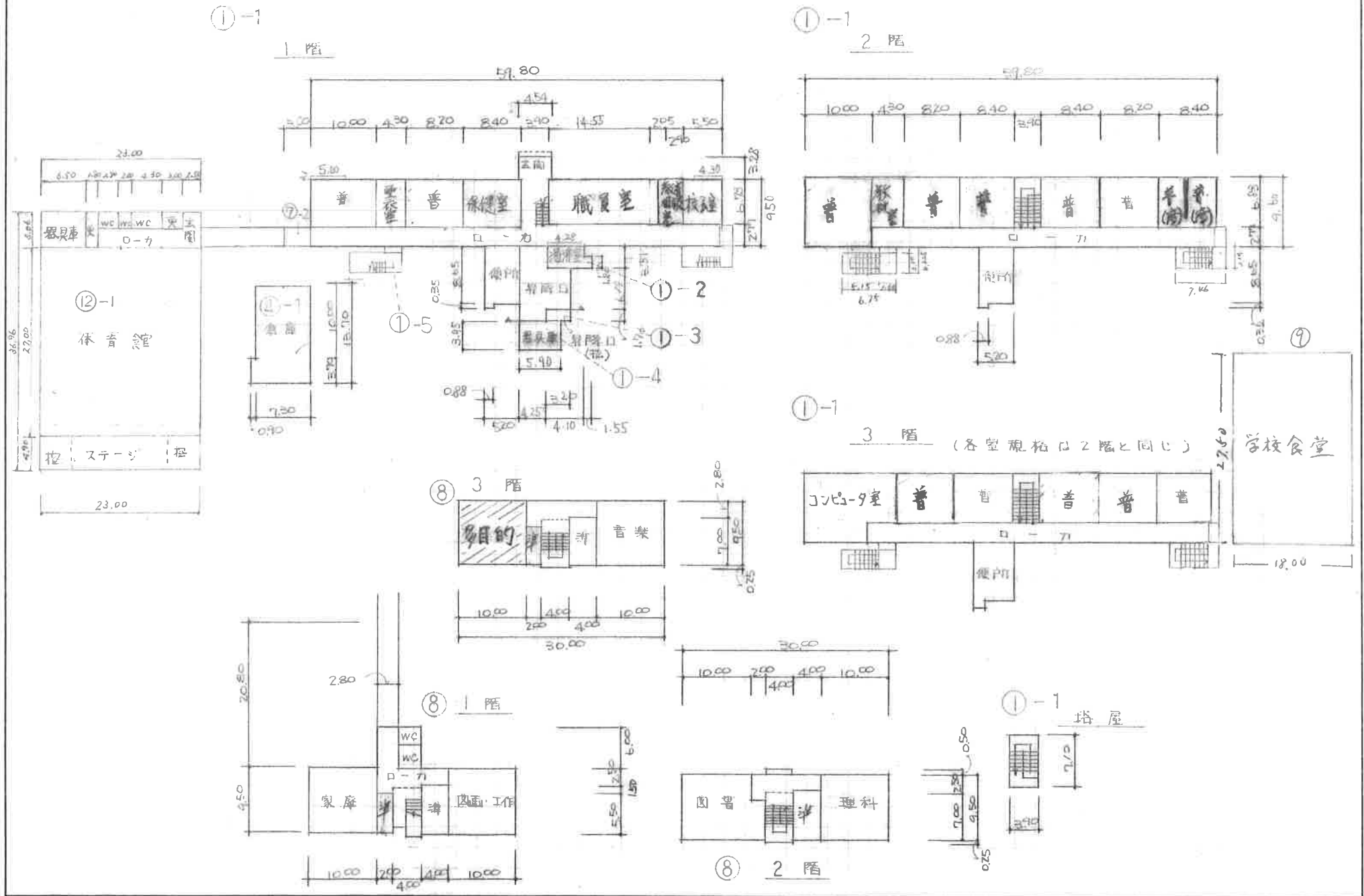
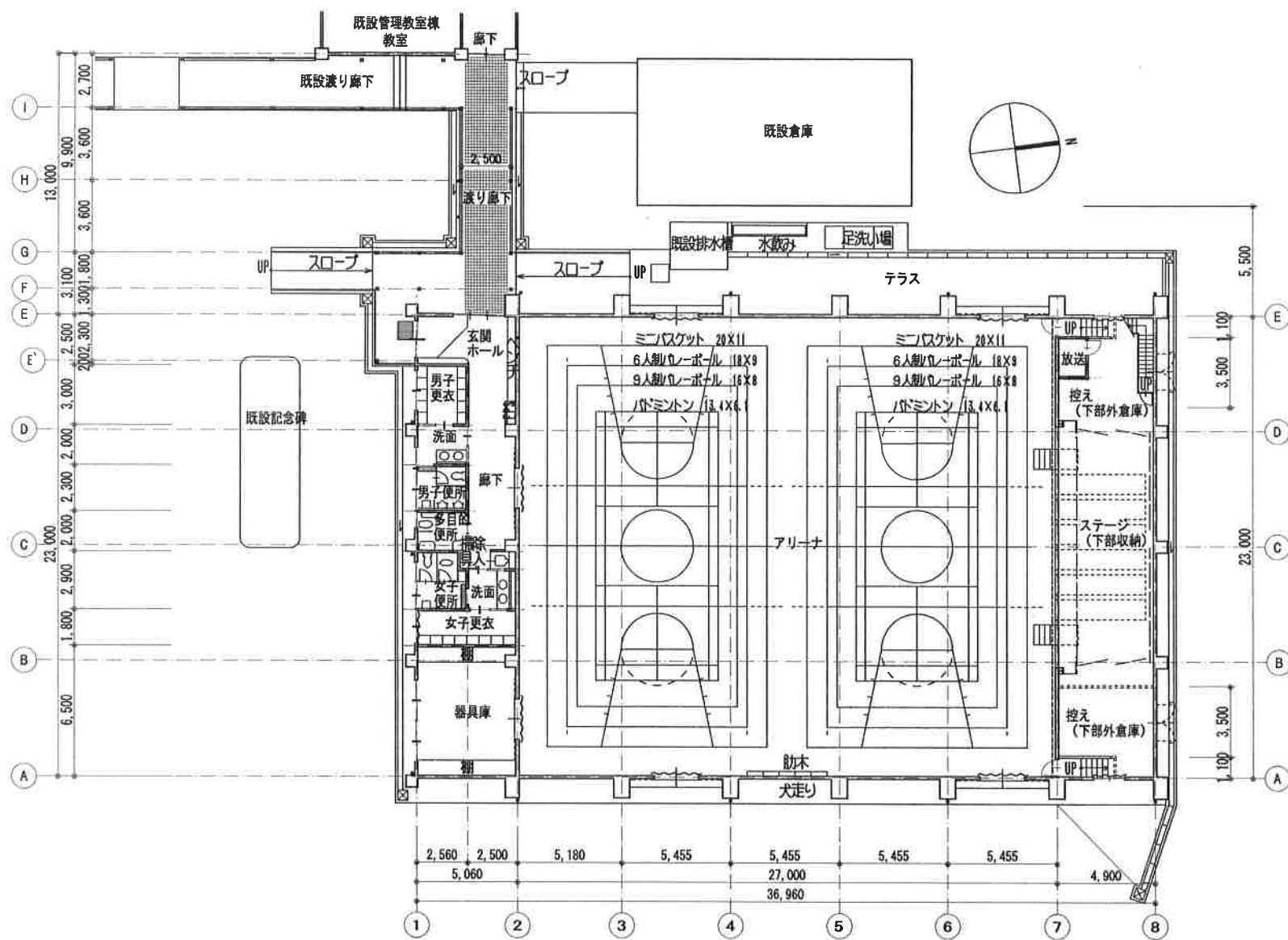


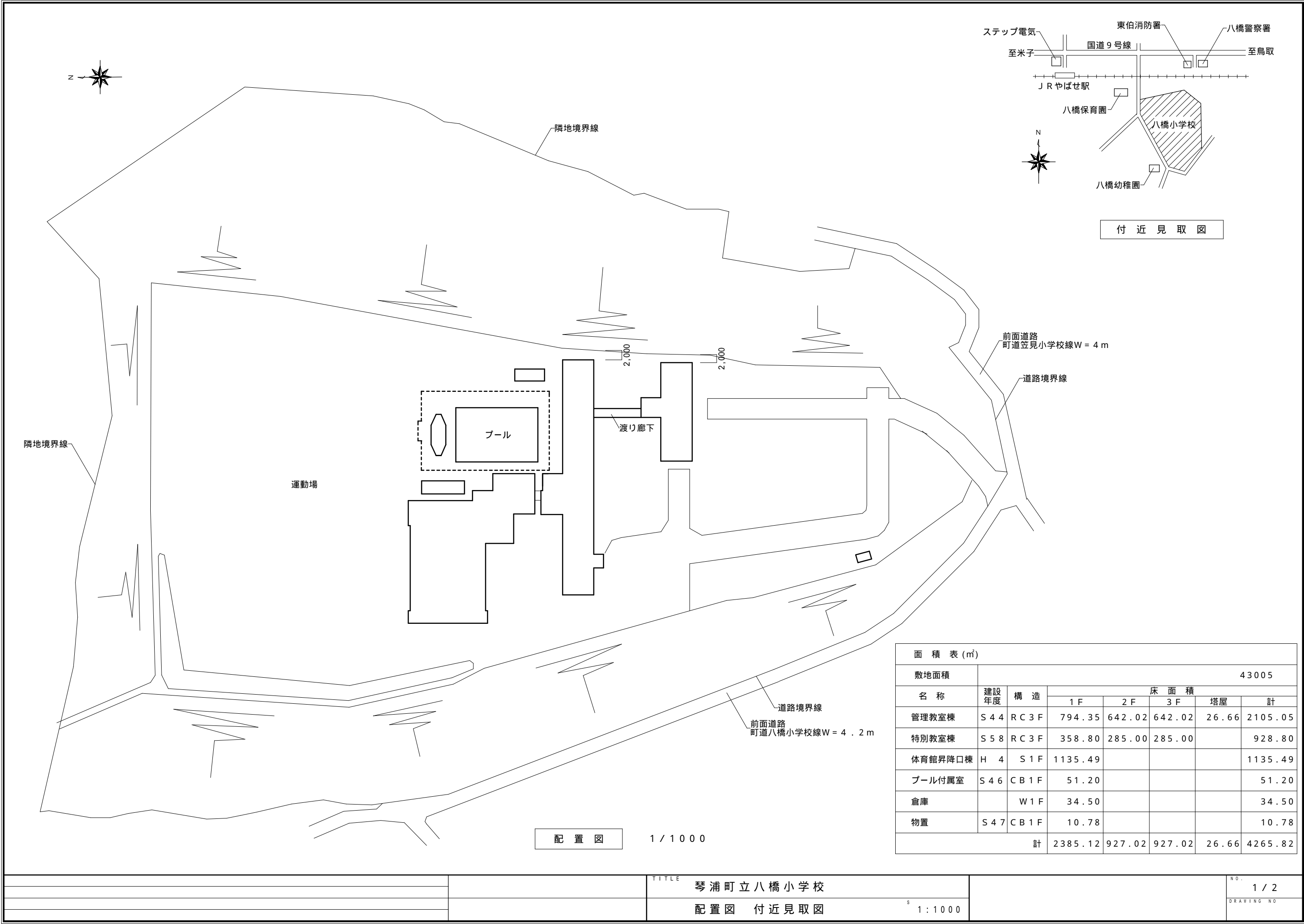
| 面 積 表(m ²) | | | | | | | | |
|------------------------|------|-------------|---------|--------|--------|--------|-------|----------|
| 敷地面積 | | | | | | | | 13,322 |
| 名 称 | 建設年度 | 構 造 | 建築面積 | 床 面 積 | | | | 計 |
| | | | | 1F | 2F | 3F | 塔屋 | |
| 管理教室棟 | S41 | RC3F | 734.77 | 734.77 | 624.37 | 624.37 | 28.08 | 2,011.59 |
| 特別教室棟 | S57 | RC3F | 322.10 | 320.10 | 287.89 | 286.00 | | 893.99 |
| 体育館 | H20 | RC一部W 1F | 962.75 | 850.08 | | | | 850.08 |
| | | | | | | | | |
| 渡り廊下1 | H20 | S1F | 50.04 | | | | | |
| 渡り廊下2 | S57 | S1F | 59.67 | 59.67 | | | | 59.67 |
| プール附属棟 | H17 | RC1F | 113.65 | 113.65 | | | | 113.65 |
| | | | | | | | | |
| 計 | | | 2332.05 | | | | | 4,032.21 |

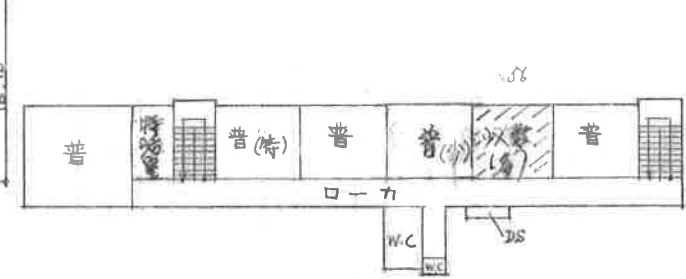
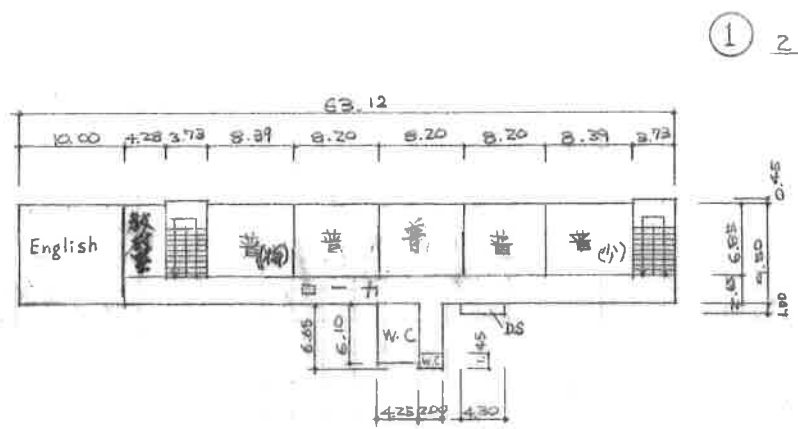
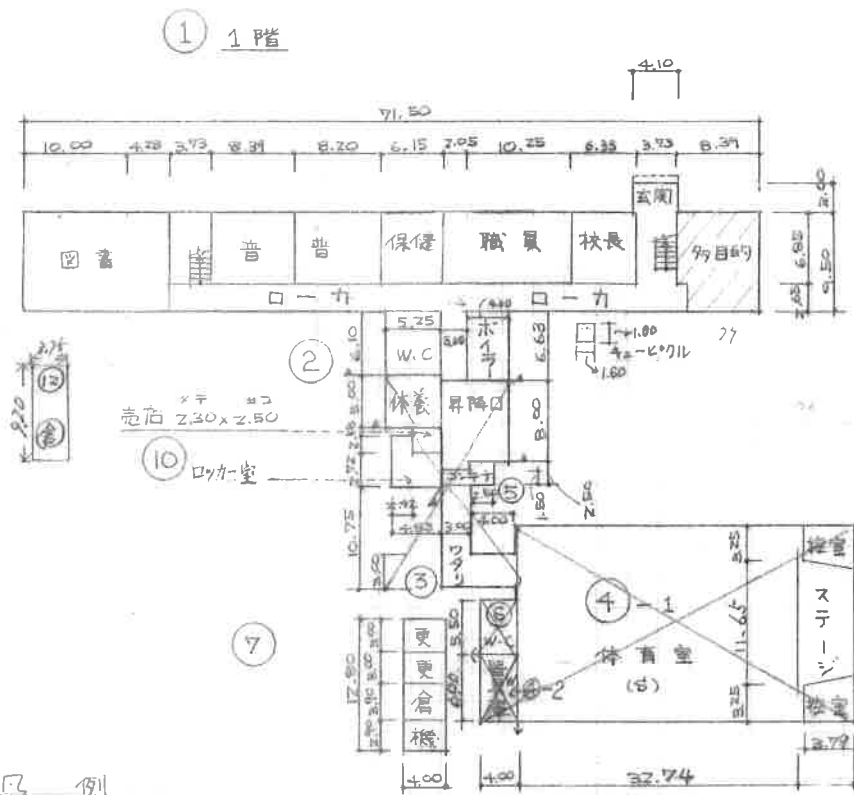






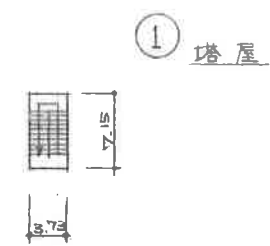
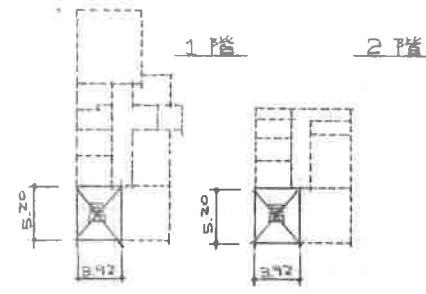
平面図 (1/250)





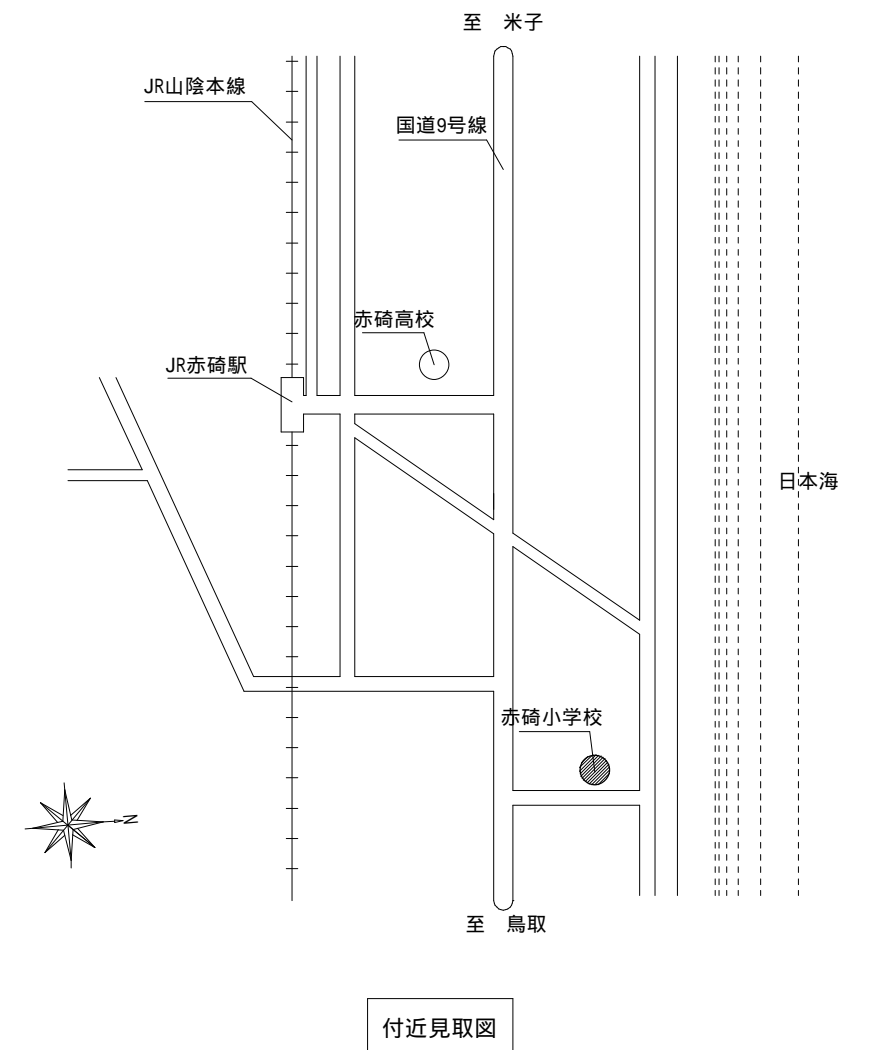
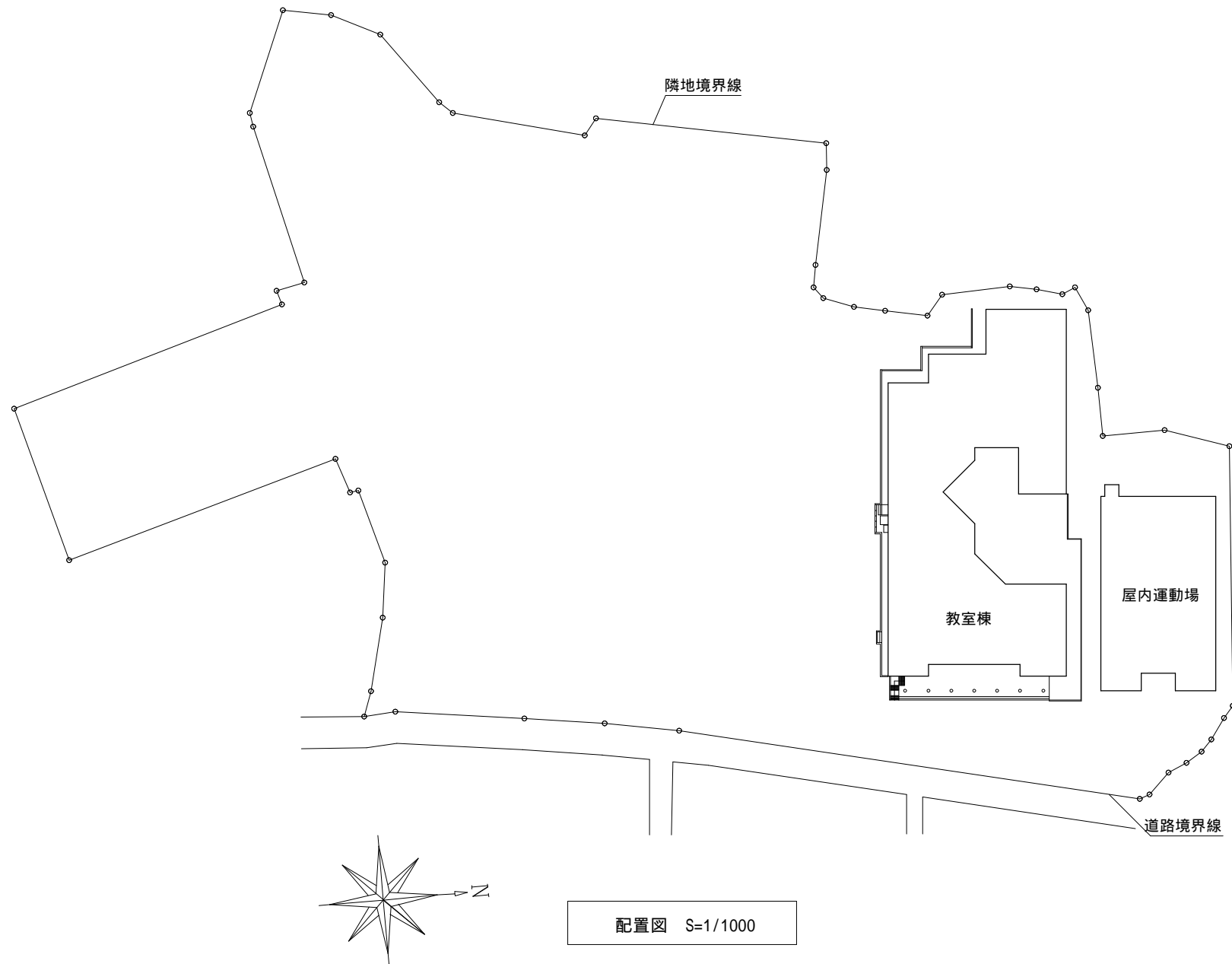
① 3階
(各室規模は2階に同じ)

- 凡 例
- 普……普通教室
 - 導……準備室
 - 更……更衣室
 - 機……機械室
 - 倉……倉庫
 - W.C……便所
 - 居……居室
 - (特)……特別支援教室

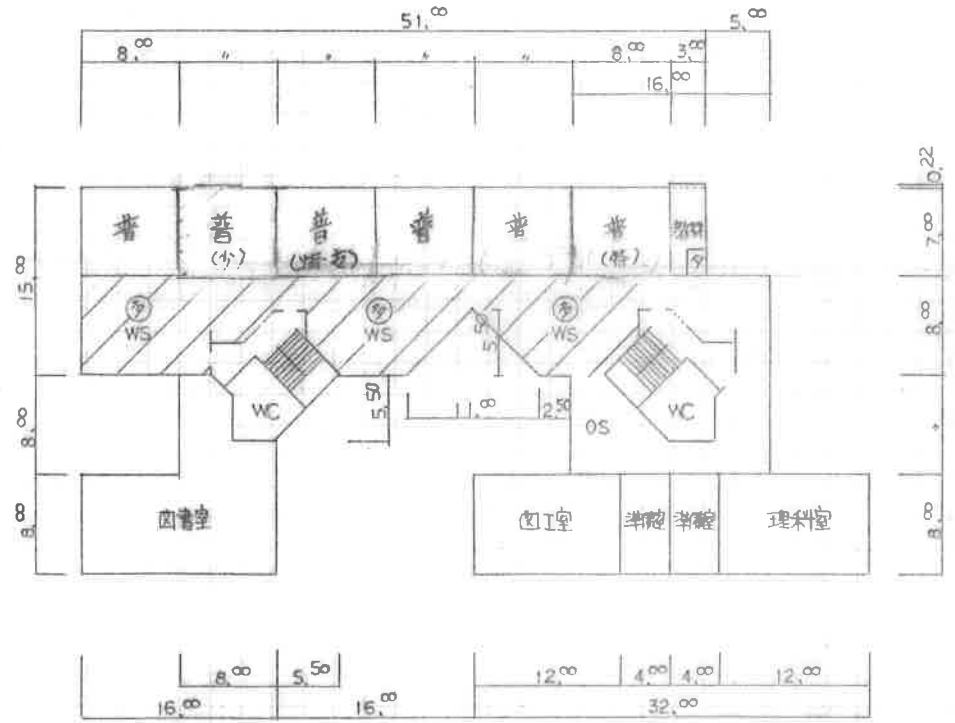
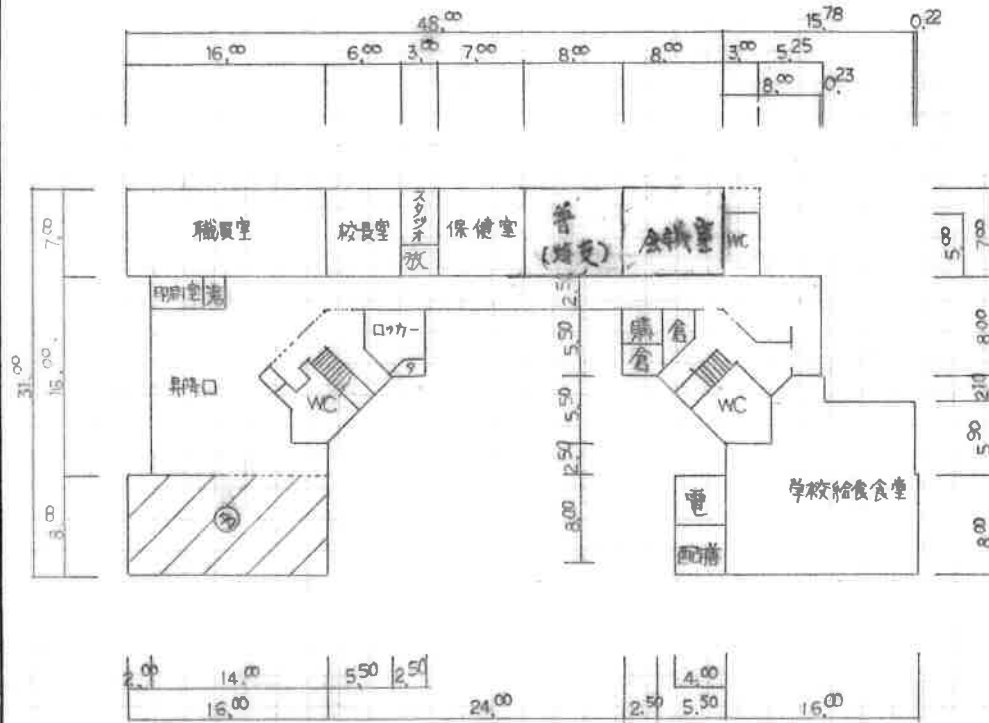


⑨ 物置(交通安全教育器具)

保有財産となりうるもの
ボール専用付属室 51m²
その他
暖房用の施設 35m²



| | | | | | | |
|--|--|-------|-----------|-------------|------------|-------|
| | | TITLE | 琴浦町立赤碕小学校 | | NO. | 1 / 3 |
| | | | | | | |
| | | | | | | |
| | | | 配置図 付近見取図 | S 1:1000 | DRAWING NO | |
| | | | | | | |



- 凡例
- 普.....普通教室
 - 放.....放送室
 - W.C.....便所
 - 特.....特殊教室
 - 湯.....湯湯
 - タ.....タコ室
 - 電.....電教室
 - 購.....購買
 - 倉.....倉庫
 - ②.....2階のホール

16

1階 平面図 1:500

16

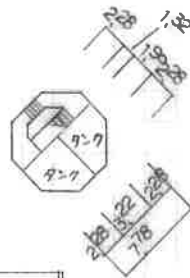
2階 平面図 1:500

凡例

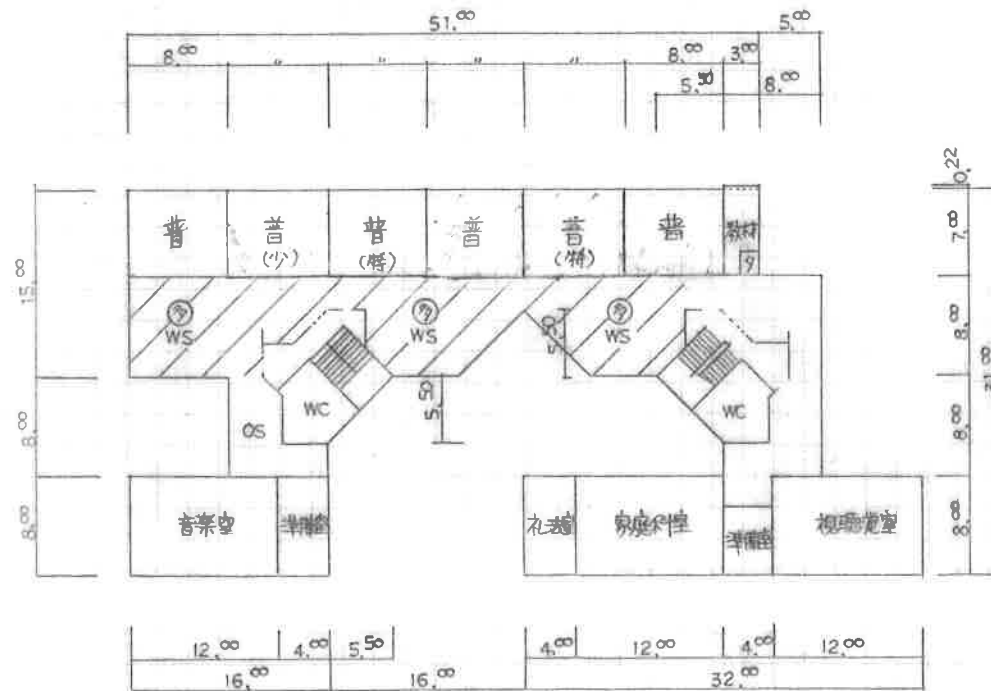
普——普通教室

9...タンク室

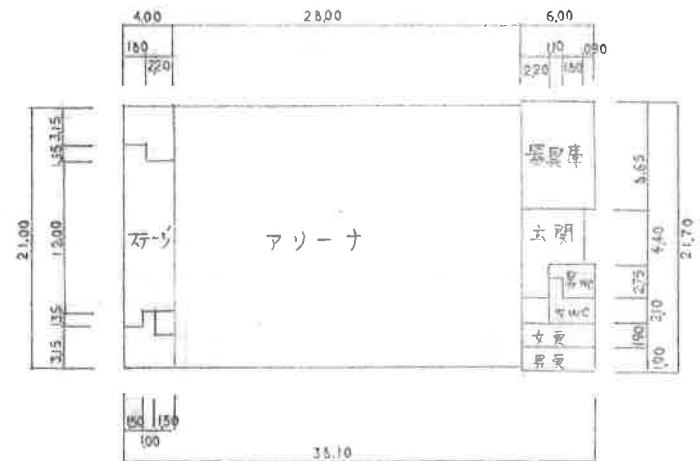
⑨……多目的木-12



塔屋平面图 1:500



3 階 平 面 図 1:500



屋內運動場 1:500