

## 【鳥取県琴浦町】

# 道の駅「ポート赤碕」テナント出店者募集！

道の駅「ポート赤碕」では、さらなる賑わい創出のため、新たな出店者を募集します。

- 旧コンビニ区画をそのまま活用可能。初期投資を抑え、スピーディーなオープンが可能です。
- 年間約40万人が訪れる当駅。観光客はもちろん、地元の方の日常利用も多い立地です。

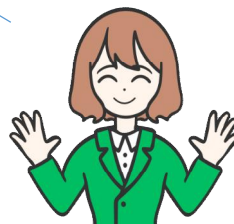
### 概要



項目	内容
募集区画	・旧ローソン・ポプラ（ポート赤碕店）
区画面積	・約242㎡
費用	・賃料（使用料）：月額180,890円（税込み） ・維持管理費：月額約92,000円 ※敷金・礼金なし
出店条件	・道の駅の役割を理解し、施設全体の活性化に寄与できる方 ・地元産品の活用、地域連携に積極的な方 ・居抜き設備を活用した柔軟な運営が可能な方
想定業態	・コンビニ機能を補完する店舗・飲食店、物販等 ・独自性のある飲食業態（既存店舗：ラーメン・海鮮と競合しない業態）
募集締切	・令和8年3月5日（木）必着



詳しくはHPをご覧ください。



### 【本件に関するお問い合わせ】

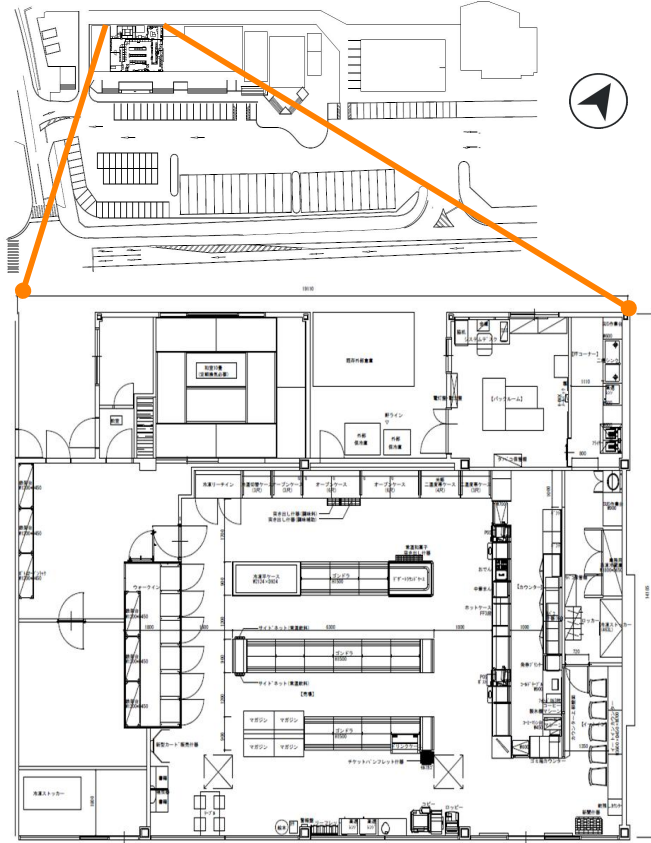
琴浦町役場 商工観光課 池本・井中 TEL0858-52-1703

3/5(木)

# ポート赤碕物産館テナント出店者募集!

～旧コンビニ居抜き活用歓迎! 初期投資を抑えて出店できます～

- ✓ 旧コンビニ区画をそのまま活用可能
- ✓ 初期投資を抑えてスピード出店
- ✓ 年間約40万人が訪れる道の駅
- ✓ 観光客 + 地元客、両方を狙える立地



※営業時の図面であり、スケルトン状態 (内装・設備なし) での現況渡し

## 募集概要

所在地	鳥取県東伯郡琴浦町 別所255 道の駅ポート赤碕内 ポート赤碕物産館	出店条件 ポイント	<ul style="list-style-type: none"> <li>・道の駅の役割を理解し施設全体の活性化に寄与できる方</li> <li>・地元産品の活用、地域連携に積極的な方</li> <li>・居抜き設備を活用した柔軟な運営が可能な方</li> </ul>
募集区画	旧ローソン・ポプラ (ポート赤碕店)	費用	<ul style="list-style-type: none"> <li>・賃料(使用料) 月額 180,890円 (消費税相当額込)</li> <li>・維持管理費 月額 約92,000円 (変動あり)</li> <li>※敷金・礼金なし</li> <li>※居抜きで初期費用を大幅抑制</li> </ul>
区画面積	242.63㎡	募集締切	令和8年3月5日(木) 必着
想定業態	<ul style="list-style-type: none"> <li>・コンビニ機能を補完する店舗・軽飲食、物販 等</li> <li>・独自性のある飲食業態 (既存店舗: ラーメン・鮮魚と競合しない業態)</li> </ul>		

お問い合わせ  
申込先

琴浦町役場 商工観光課  
 TEL: 0858-52-1713  
 E-mail: syoukoukankou@town.kotoura.tottori.jp



まずは  
募集要項を  
チェック!

