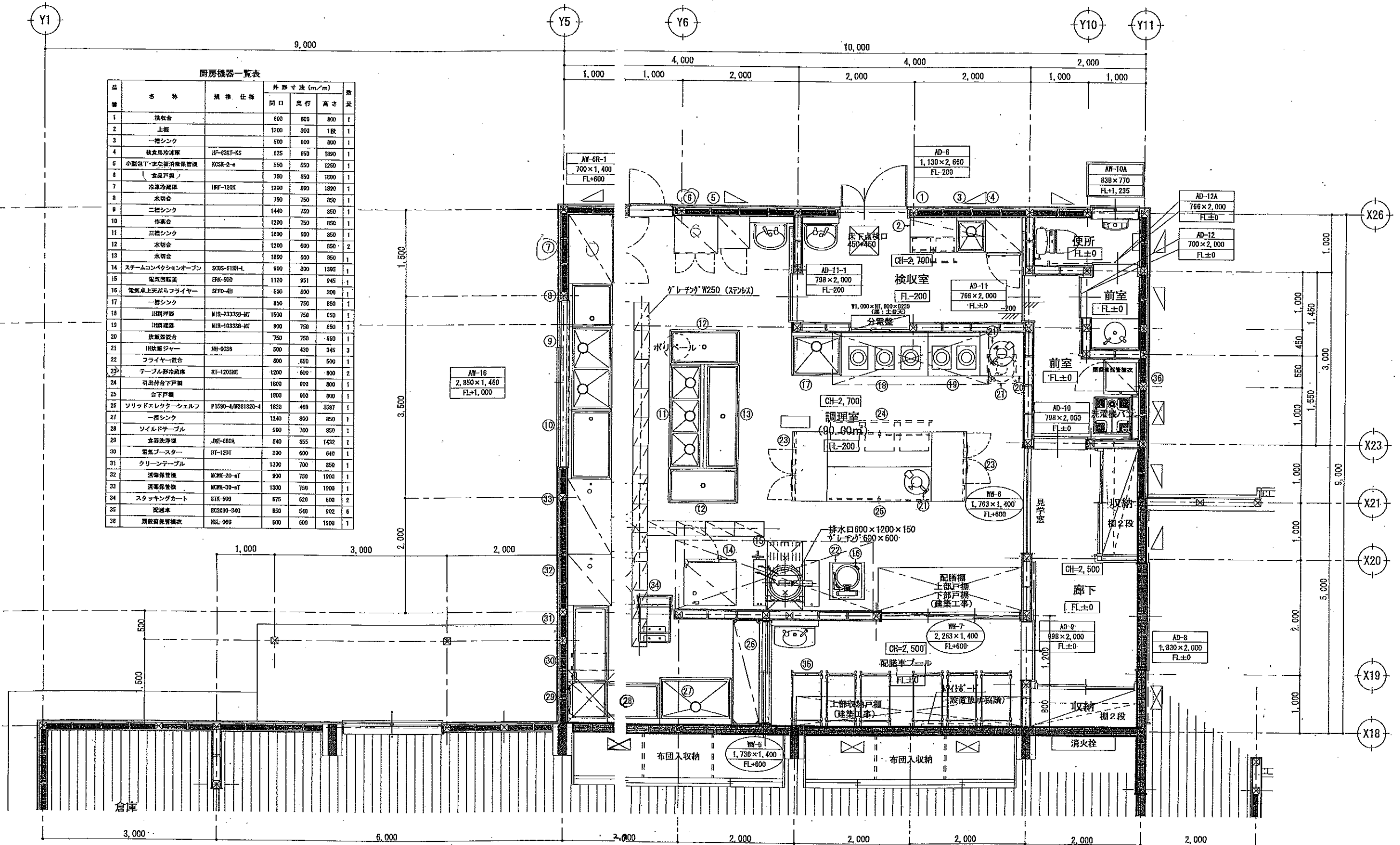


- \* 機器表内の配管、接続、及び消費量は、製品一台当たりの表示とする。
- \* 給湯設備別途工事（詳細打合せ要す）
- \* 仕様＝シンク・調理台・移動台は シンク・天板 SUS304 1.5t 骨格SUS304 35×35 1.0t  
アジャストSUS304 フランジ型【ドライ仕様】

階	構造	CH+2700	FL-200	階	構造	CH+2700	FL-200	階	構造	CH+2500	FL±0	階	構造	CH+2500	FL±0	階	構造	CH+2500	FL±0
天	下地	ケイカル板 6t		天	下地	ケイカル板 6t		天	下地	ケイカル板 6t		天	下地	ケイカル板 6t		天	下地	ケイカル板 6t	
床	仕上	塩ビ見切り		床	仕上	塩ビ見切り		床	仕上	塩ビ見切り		床	仕上	塩ビ見切り		床	仕上	塩ビ見切り	
壁	耐水PB 12.5t	ポリシタ板 3t		壁	耐水PB 12.5t	ポリシタ板 3t		壁	耐水PB 12.5t	ポリシタ板 3t		壁	耐水PB 12.5t	ポリシタ板 3t		壁	耐水PB 12.5t	ポリシタ板 3t	
扉	耐水PB 12.5t	ポリシタ板 3t		扉	耐水PB 12.5t	ポリシタ板 3t		扉	耐水PB 12.5t	ポリシタ板 3t		扉	耐水PB 12.5t	ポリシタ板 3t		扉	耐水PB 12.5t	ポリシタ板 3t	
巾	耐水PB 12.5t	ポリシタ板 3t		巾	耐水PB 12.5t	ポリシタ板 3t		巾	耐水PB 12.5t	ポリシタ板 3t		巾	耐水PB 12.5t	ポリシタ板 3t		巾	耐水PB 12.5t	ポリシタ板 3t	
床	耐水PB 12.5t	ポリシタ板 3t		床	耐水PB 12.5t	ポリシタ板 3t		床	耐水PB 12.5t	ポリシタ板 3t		床	耐水PB 12.5t	ポリシタ板 3t		床	耐水PB 12.5t	ポリシタ板 3t	

品名	規格仕様	外寸法 (mm)	数量
1 換気扇		600 600 800	1
2 上皿		1300 300 1段	1
3 一槽シンク		500 600 800	1
4 食器洗い乾燥機	RF-63XT-KS	525 650 1890	1
5 小容量・まな板洗浄乾燥機	KCSX-2-e	550 550 1250	1
6 食品戸棚		750 550 1800	1
7 冷凍冷蔵庫	RF-120X	1200 800 1890	1
8 水切台		750 750 850	1
9 二槽シンク		1440 750 850	1
10 作業台		1200 750 850	1
11 三槽シンク		1800 600 850	1
12 水切台		1200 600 850	2
13 水切台		1800 600 850	1
14 スチームコンベクションオーブン	SCS-618H-L	900 800 1395	1
15 電気圧力鍋	ENC-500	1120 951 945	1
16 電気卓上天ぷらフライヤー	SEFD-4H	500 600 306	1
17 一槽シンク		850 750 850	1
18 調理機器	MR-2333S-HT	1500 750 650	1
19 調理機器	MR-1033S-HT	800 750 650	1
20 炊飯器	MR-1033S-HT	750 750 650	1
21 炊飯器	MR-1033S-HT	500 430 345	3
22 フライヤー		500 650 600	1
23 テーブル型冷蔵庫	RT-120ENE	1200 600 800	2
24 引出付台下戸棚		1800 600 800	1
25 台下戸棚		1800 600 800	1
26 ソリッドエレクターシェルフ	P1590-4/MSS1820-4	1820 460 1587	1
27 一槽シンク		1240 800 850	1
28 ソリッドテーブル		900 700 850	1
29 食器洗浄機	JRC-600A	540 555 1432	1
30 電気ブースター	BT-120T	300 600 640	1
31 クリーナー		1300 700 850	1
32 消毒器	WCM-20-eT	900 750 1900	1
33 消毒器	WCM-20-eT	1300 750 1900	1
34 スタッキングカート	SIX-500	675 620 800	2
35 配膳車	BC2030-340	850 540 902	5
36 配膳車	NSL-05C	600 600 1900	1



法114条第2項 防火上主要間仕切壁を示す。

凡 例

準耐火構造:両面PB15貼 (小屋裏迄)

(平成12年建築第1358号)

PB 15t(直貼り)+PB 12.5t下地とする。

筋違 (ダブル)  
筋違 (シングル)

建具符号  
木製建具を示す

鋼製建具符号  
ビル用サッシを示す

鋼製建具符号  
住宅用サッシを示す

※W×Hは開口寸法とする。

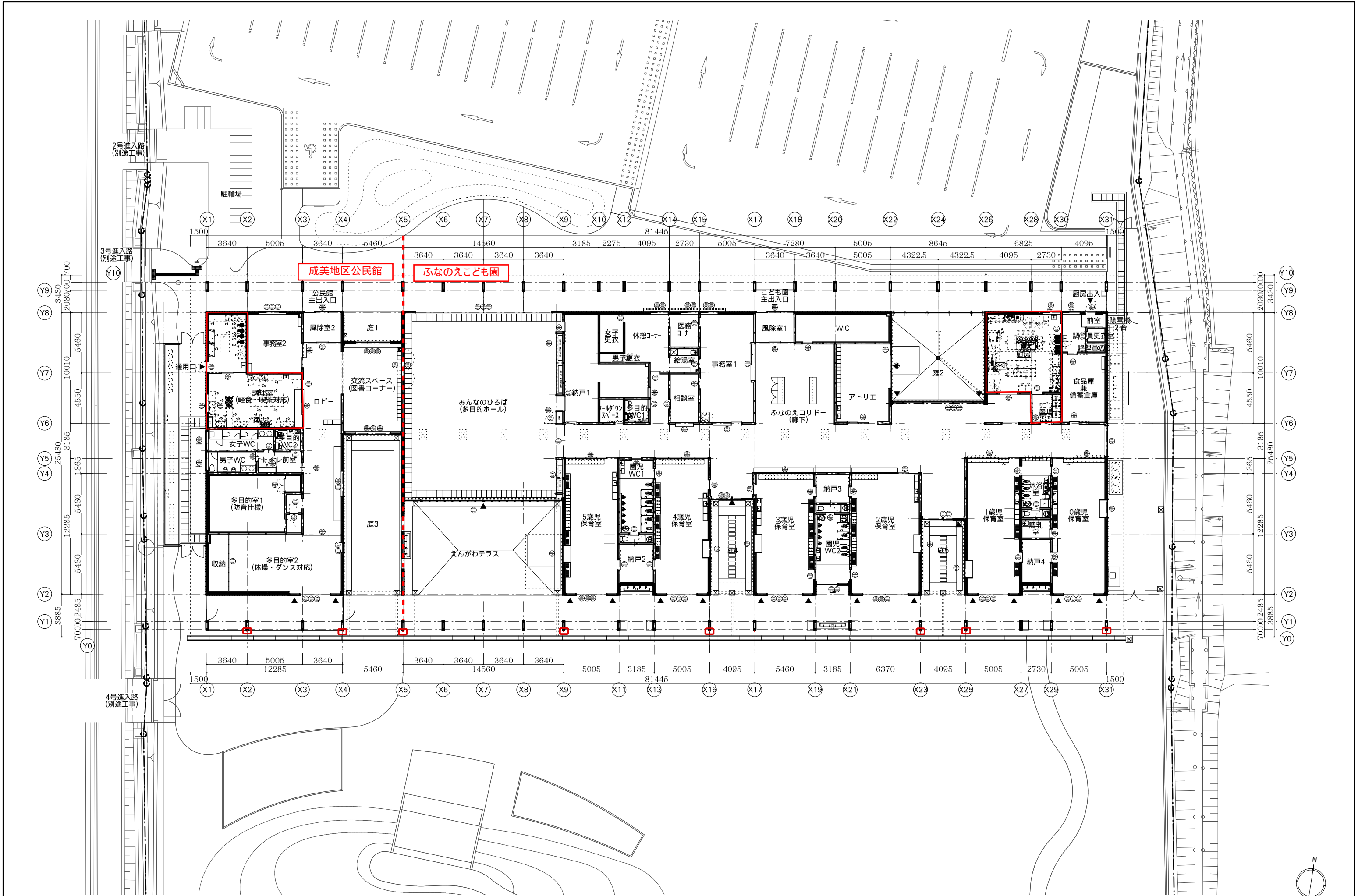
平面詳細図 S-1/50

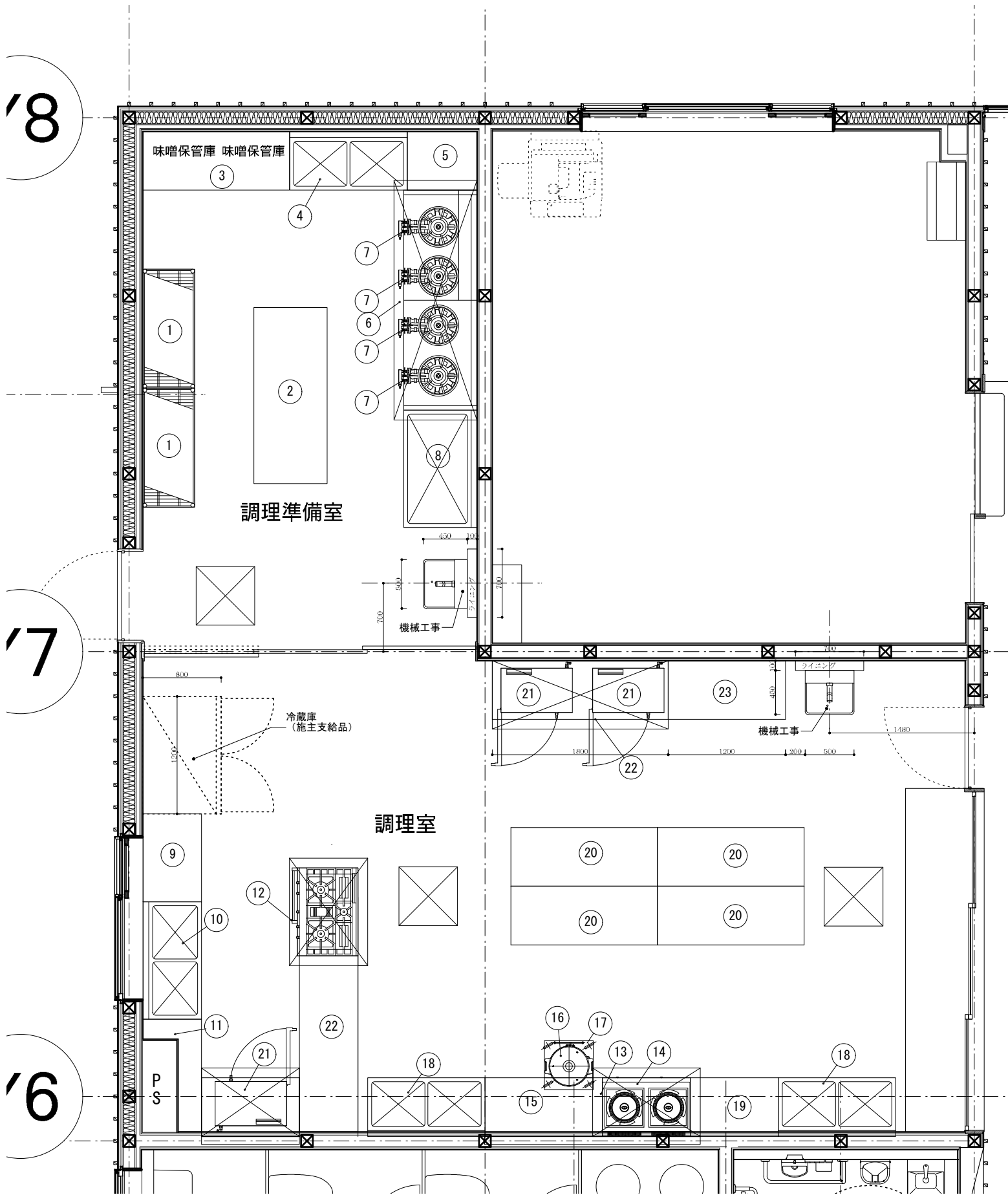
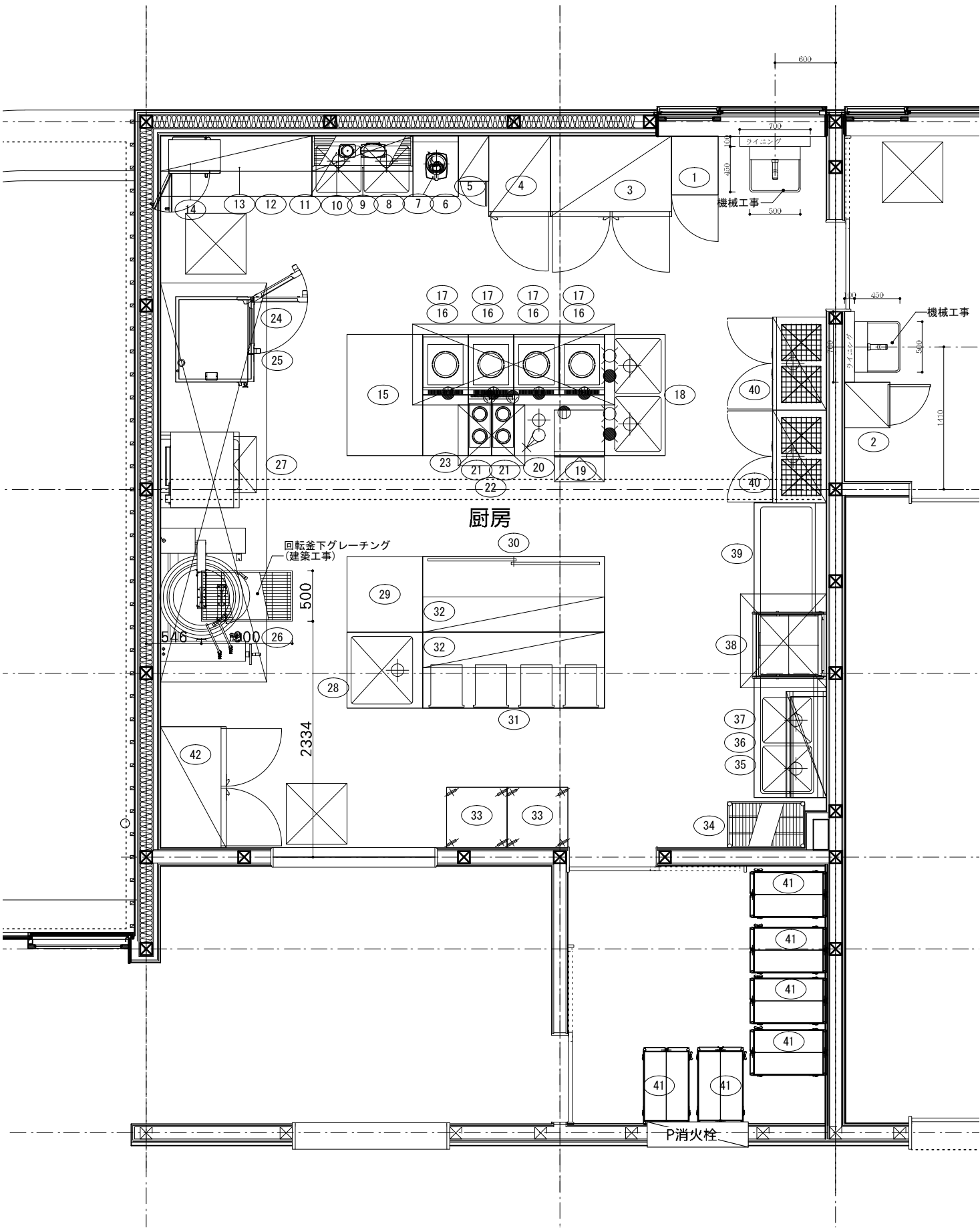
工事名 八橋認定こども園 (仮称) 新築工事

伊藤・岡崎特定建設工事共同企業体

備考

管理者	設計者	担当者	図面名	図面NO
			平面詳細図 (7) (竣工図)	平詳-07
日付	日付	日付	縮尺	1/50







新ふなのえこども園・成美地区公民館建設工事実施設計業務	調理室平面図・機器リスト(3)	アーク・尾崎・アーキヴィジョン設計共同企業体 682-0805 鳥取県倉吉市南昭和町92 (株)アーク設計工房内 tel 0858-47-0058 鳥取県知事登録：第28-889号 一級建築士登録：第168668号 藤原賢治	2025.04.24	A-62
-----------------------------	-----------------	---	------------	------