

地域計画

策定年月日	令和7年3月31日
更新年月日	( )
目標年度	令和10年度
市町村名 (市町村コード)	鳥取県東伯郡琴浦町 (313718)
地域名 (地域内農業集落名)	下郷地区 (森藤集落・杉下集落・上劬集落・劬集落・松井集落・下大江集落・美好集落・倉坂集落)

注:「地域名」欄には、協議の場が設けられた区域を記載し、農林業センサスの農業集落名を記載してください。

1 地域における農業の将来の在り方

(1) 地域計画の区域の状況

区域内の農用地等面積(農業上の利用が行われる農用地等の区域)	378.2 ha
① 農業振興地域のうち農用地区域内の農地面積	378.2 ha
② 田の面積	168.2 ha
③ 畑の面積(果樹、茶等を含む)	209.8 ha
④ 区域内において、規模縮小などの意向のある農地面積の合計	40.5 ha
⑤ 区域内において、今後農業を担う者が引き受ける意向のある農地面積の合計	ha
(参考) 区域内における〇才以上の農業者の農地面積の合計	ha
うち後継者不在の農業者の農地面積の合計	ha
(備考) 遊休農地面積 19.0ha	

- 注1:①については、農業振興地域担当部局と調整の上、記載してください。  
 2:②及び③については、農業委員会の農地台帳の面積(現況地目)に基づき記載してください。  
 3:④については、規模縮小又は離農の意向のある農地面積を記載してください。  
 4:⑤については、区域内に特定することができない場合には、引き受ける意向のあるすべての農地面積を記載の上、備考欄にその旨記載してください。  
 5:(参考)の区域内における〇才以上の農業者の農地面積等については、できる限り記載するように努めてください。  
 6:「区域内の農用地等面積」に遊休農地が含まれている場合には、備考欄にその面積を記載してください。

(2) 地域農業の現状及び課題

<p>・畑地帯では梨のほか白ねぎ・ブロッコリーなど野菜が作付されており、水田地帯では水稻のほか飼料作物、ブロッコリー、芝、などが作付されている。</p> <p>・地域内では、酪農や養豚、養鶏など畜産業も営まれており様々な営農がされている地区である。</p> <p>・農業者の平均年齢は68.4歳と高齢化が進んでおり、後継者の確保ができていない農業者の割合が農業者数の55%と半数に達するなど、遊休農地の増加懸念も有する地域である。</p> <p>・梨園等畑地帯では後継者がいないことなどから離農が生じ、放置されている農用地がある。</p> <p>・鳥獣被害や畦畔が急で草刈り等管理が困難な水田といった課題を抱えている。</p> <p>・水路等ほ場整備で老朽化し水漏れが生じている箇所も発生している。</p> <p>・農地の集積・保全管理状況については、酪農家やブロッコリー農家等が中心となって集積を図っているほか、全ての集落で集落協定(多面的機能活動組織)等による営農や管理保全に取り組んでいるが構成員の高齢化や人口減によるマンパワー不足により集落協定等での取り組みを継続ができるか懸念されている</p> <p>・酪農家が有する大型機械の規格に進入路や農道がマッチせず侵入に苦慮している</p> <p>・酪農家による集積・集約を進める一方で新規就農者を確保・育成しつつ、集落単位での農地を利用・維持管理を行う仕組みの再構築が喫緊の課題</p> <p>・既存の担い手の維持、外部からの担い手を確保することにより担い手に農地を集約するとともに、将来に向けて集落間の連携による農地の利用・維持管理の検討を進めていく必要がある。</p>
--------------------------------------------------------------------------------------------------------------------------------------------------------------------------------------------------------------------------------------------------------------------------------------------------------------------------------------------------------------------------------------------------------------------------------------------------------------------------------------------------------------------------------------------------------------------------------------------------------------------------------------------------------------------------------------------------------------------------------------------

(3) 地域における農業の将来の在り方(作物の生産や栽培方法については、必須記載事項)

・主食用米において、環境保全型農業直接払交付金を活用し、防草用の紙製マルチシートを利用した有機栽培の取り組みの生産拡大を進める。  
・地域内の酪農家や担い手等に農地の集積・集約化を進め、さらに農作業の効率化を図るため、スマート農業の導入を進める。  
・基盤整備事業や再生事業等の活用によりブロッコリー、白ねぎ、小麦などを作付する担い手に再配分を行い団地化を進める。  
・地域コミュニティの活性化のため、地域内外から新たな農地を利用する者の人材を確保し、農用地や水路等施設の維持管理が取組めるよう集落協定等の体制強化を図る  
・これらの取り組みを行うことにより地域と担い手が一体となって農用地を利用・維持管理をしていく体制の構築を図る。

2 農業の将来の在り方に向けた農用地の効率的かつ総合的な利用に関する目標

(1) 農用地の効率的かつ総合的な利用に関する方針

農地中間管理機構への貸付けを進めつつ、担い手(認定農業者など)への農地の集積・集約化を基本としつつ、担い手の農作業に支障がない範囲で農業を担う者により農地利用を進める。

(2) 担い手(効率的かつ安定的な経営を営む者)に対する農用地の集積に関する目標

現状の集積率	48.2	%	将来の目標とする集積率	60.8	%
--------	------	---	-------------	------	---

(3) 農用地の集団化(集約化)に関する目標

担い手が利用する農地面積は、182.2ha(令和6年度時点)  
今後は団地化の形成を図りつつ、引き続き担い手への集積拡大を進める。(令和10年度)

3 農業者及び区域内の関係者が2の目標を達成するためとるべき必要な措置

(1) 農用地の集積、集団化の取組

農地中間管理機構を活用して、認定農業者や新規就農者を中心に団地面積の拡大を進めるとともに、担い手への農地集積を進める。  
あわせて、地域内の耕作されている農用地に隣接する再生可能な荒廃農地に対し、農地中間管理再生活用事業など再生事業を実施し担い手へ貸し付ける取組みを進めることにより、実効性の高い担い手への農地集積・団地化を進める。

(2) 農地中間管理機構の活用方法

アンケートにより貸付意向を有する者の農地を農地中間管理機構に貸し付け、担い手の経営意向を斟酌し、段階的に集約化を進める。

(3) 基盤整備事業への取組

酪農家など大型機械を有する担い手や大きく農地の集約が見込まれるブロッコリーや芝農家、白ねぎ・ミニトマト・すいか・メロン等高収益作物を作付する農家のニーズを踏まえ、農地中間管理機構関連農地整備事業を活用し、農用地の大区画化・汎用化等のための基盤整備について検討するとともに機械の大型化に対応した農道や進入路などの拡幅、老朽化した水路等用排水設備の改善について農用地の大区画化・汎用化等の実施にあわせて実施するよう検討する。

森藤集落の畑地帯では場整備事業を実施し、白ねぎ、ブロッコリーをはじめとする高収益作物の団地化を図る。  
倉坂集落の畑地帯では、農地中間管理再生活用事業及び必要に応じて整備事業を実施し、ブロッコリー、白ねぎ、飼料作物を生産する担い手への集積・集約を行う。

(4) 多様な経営体の確保・育成の取組

町や集落、JA及び生産組合(生産部)と連携し地域内外から多様な経営体の受入について、生産する農地や空き家の情報提供、あっせんをし栽培技術や優良な中古品を含む農業用機械の購入・レンタルなどの支援に協力することで相談から定着まで切れ目のない取組みを展開する。

(5) 農業協同組合等の農業支援サービス事業者等への農作業委託の取組

地域内で農作業の効率化を図るため水稻を作付する農地はJAへ必要に応じて作業委託する。  
また、青刈りとうもろこしなど飼料作物については、町内の飼料生産組合などへの委託を行い進めるものとする。  
梨については、倉坂集落において作業組合等に委託し防除作業などを実施する。  
草刈り等については、所有者又は耕作者が民間事業者など実施可能な事業者を活用して実施する。



5 農業支援サービス事業者一覧(任意記載事項)

番号	事業体名 (氏名・名称)	作業内容	対象品目
1	A農業協同組合	施肥・防除・刈取	水稻
2	(同)B組合	播種・耕耘・防除・施肥・収穫	飼料用トウモロコシ
3	C	草刈り	飼料用作物
4	D(個人事業主)	草刈り	—
5	E組合	酪農作業一般	酪農
6	F組合	刈取・ラッピング	飼料用稲
7	G組合	刈取	水稻

6 目標地図(別添のとおり)

7 基盤法第22条の3(地域計画に係る提案の特例)を活用する場合には、以下を記載してください。

農用地所有者等数(人)	-	うち計画同意者数(人・%)	-
-------------	---	---------------	---

注1:「農用地所有者等」欄には、区域内の農用地等の所有者、賃借人等の使用収益権者の数を記載してください。

注2:「うち計画同意者数」欄には、同意者数を記載してください。

注3:提案する地区の対象となる範囲を目標地図に明記してください。

(留意事項)

農業を担う者を位置付ける際、これらの者の氏名が含まれた地域計画について、法令に基づく手続として、本人の同意なく、関係者の意見聴取や、地域計画の案の縦覧、地域計画の公告を行うことができますが、個人情報を保有するに当たっては、利用目的をできる限り特定し、本人から直接書面に記録された個人情報を取得するときは、あらかじめ、本人に対し、その利用目的を明示してください。

また、市町村の公報への掲載等とは別に、インターネットの利用により関係者以外の不特定多数に対して情報を提供する場合は、氏名を削除するなど配慮してください。

必要に応じて区域内の農用地の一覧を参考として添付してください。

4 地域内の農業を担う者一覧(目標地図に位置付ける者)

属性	農業を担う者 (氏名・名称)	現状			10年後 (目標年度:令和10年度)					
		経営作目等	経営面積	作業受託面積	経営作目等	経営面積	作業受託面積	目標地図上の表示	備考	
1	認農	1	酪農・飼料作物	17.15 ha	ha	酪農・飼料作物	17.15 ha	ha		
2	認農	2	酪農・飼料作物	12.17 ha	ha	酪農・飼料作物	12.17 ha	ha		
3	認農	3	酪農・飼料作物	10.9 ha	ha	酪農・飼料作物	10.9 ha	ha		
4	認農	4	酪農・飼料作物	10.17 ha	ha	酪農・飼料作物	10.17 ha	ha		
5	認農	5	酪農・飼料作物	7.78 ha	ha	酪農・飼料作物	7.78 ha	ha		
6	認農	6	芝	6.96 ha	ha	芝	6.96 ha	ha		
7	認農	7	芝	6.9 ha	ha	芝	6.9 ha	ha		
8	認農	8	野菜・水稻	6.5 ha	ha	野菜・水稻	6.5 ha	ha		
9	認農	9	酪農・飼料作物	6.27 ha	ha	酪農・飼料作物	6.27 ha	ha		
10	認農	10	野菜	5.68 ha	ha	野菜	5.68 ha	ha		
11	認農	11	野菜・果樹	5.51 ha	ha	野菜・果樹	5.51 ha	ha		
12	認農	12	水稻	5.35 ha	ha	水稻	5.35 ha	ha		
13	認農	13	酪農・飼料作物	5.11 ha	ha	酪農・飼料作物	5.11 ha	ha		
14	認農	14	野菜	4.67 ha	ha	野菜	4.67 ha	ha		
15	認農	15	酪農・飼料作物	4.44 ha	ha	酪農・飼料作物	4.44 ha	ha		
16	認農	16	果樹・芝	3.86 ha	ha	果樹・芝	3.86 ha	ha		
17	認農	17	酪農・飼料作物	3.7 ha	ha	酪農・飼料作物	3.7 ha	ha		
18	認農	18	果樹	3.69 ha	ha	果樹	3.69 ha	ha		
19	認農	19	野菜	3.55 ha	ha	野菜	3.55 ha	ha		
20	認農	20	水稻	2.65 ha	ha	水稻	2.65 ha	ha		
21	認農	21	野菜・水稻・果樹	2.57 ha	ha	野菜・水稻・果樹	2.57 ha	ha		
22	認農	22	酪農・飼料作物	2.41 ha	ha	酪農・飼料作物	2.41 ha	ha		
23	認農	23	芝・野菜	2.03 ha	ha	芝・野菜	2.03 ha	ha		
24	認農	24	酪農・飼料作物	1.72 ha	ha	酪農・飼料作物	1.72 ha	ha		
25	認農	25	酪農・飼料作物	1.54 ha	ha	酪農・飼料作物	1.54 ha	ha		
26	認農	26	水稻	1.51 ha	ha	水稻	1.51 ha	ha		
27	認農	27	野菜	1.44 ha	ha	野菜	1.44 ha	ha		
28	認農	28	野菜	1.24 ha	ha	野菜	1.24 ha	ha		
29	認農	29	芝	1.11 ha	ha	芝	1.11 ha	ha		
30	認農	30	酪農・飼料作物	1.06 ha	ha	酪農・飼料作物	1.06 ha	ha		
31	認農	31	芝	0.83 ha	ha	芝	0.83 ha	ha		
32	認農	32	野菜・果樹・水稻	0.77 ha	ha	野菜・果樹・水稻	0.77 ha	ha		
33	認農	33	酪農・飼料作物	0.75 ha	ha	酪農・飼料作物	0.75 ha	ha		
34	認農	34	野菜	0.65 ha	ha	野菜	0.65 ha	ha		
35	認農	35	水稻	0.63 ha	ha	水稻	0.63 ha	ha		
36	認農	36	芝・水稻	0.62 ha	ha	芝・水稻	0.62 ha	ha		
37	認農	37	酪農・飼料作物	0.62 ha	ha	酪農・飼料作物	0.62 ha	ha		
38	認農	38	肉用牛	0.59 ha	ha	肉用牛	0.59 ha	ha		
39	認農	39	肉用牛	0.56 ha	ha	肉用牛	0.56 ha	ha		
40	認農	40	果樹	0.47 ha	ha	果樹	0.47 ha	ha		
41	認農	41	養豚	0.4 ha	ha	養豚	0.4 ha	ha		
42	認農	42	酪農・飼料作物	0.33 ha	ha	酪農・飼料作物	0.33 ha	ha		
43	認農	43	酪農・飼料作物	0.31 ha	ha	酪農・飼料作物	0.31 ha	ha		
44	認農	44	野菜	0.29 ha	ha	野菜	0.29 ha	ha		
45	認農	45	酪農・飼料作物	0.25 ha	ha	酪農・飼料作物	0.25 ha	ha		
46	認農	46	野菜	0.23 ha	ha	野菜	0.23 ha	ha		
47	認農	47	芝	0.22 ha	ha	芝	0.22 ha	ha		
48	認農	48	酪農・飼料作物	0.18 ha	ha	酪農・飼料作物	0.18 ha	ha		
49	認農	49	野菜	0.16 ha	ha	野菜	0.16 ha	ha		
50	認農	50	芝	0.11 ha	ha	芝	0.11 ha	ha		
51	認就	51	野菜	2.5 ha	ha	野菜	2.5 ha	ha		
52	認就	52	野菜	2.07 ha	ha	野菜	2.07 ha	ha		
53	到達	53	芝	5.16 ha	ha	芝	5.16 ha	ha		
54	到達	54	野菜	2.54 ha	ha	野菜	2.54 ha	ha		
55	到達	55	果樹・水稻	2.41 ha	ha	果樹・水稻	2.41 ha	ha		
56	到達	56	果樹・水稻	2.25 ha	ha	果樹・水稻	2.25 ha	ha		
57	到達	57	野菜	1.98 ha	ha	野菜	1.98 ha	ha		
58	到達	58	芝・野菜	1.25 ha	ha	芝・野菜	1.25 ha	ha		
59	到達	59	水稻・野菜	1.23 ha	ha	水稻・野菜	1.23 ha	ha		
60	到達	60	水稻・野菜	1.06 ha	ha	水稻・野菜	1.06 ha	ha		
61	到達	61	芝・野菜	0.65 ha	ha	芝・野菜	0.65 ha	ha		
62	到達	62	肉用牛・水稻	0.31 ha	ha	肉用牛・水稻	0.31 ha	ha		
63	到達	63	芝・野菜	0.14 ha	ha	芝・野菜	0.14 ha	ha		

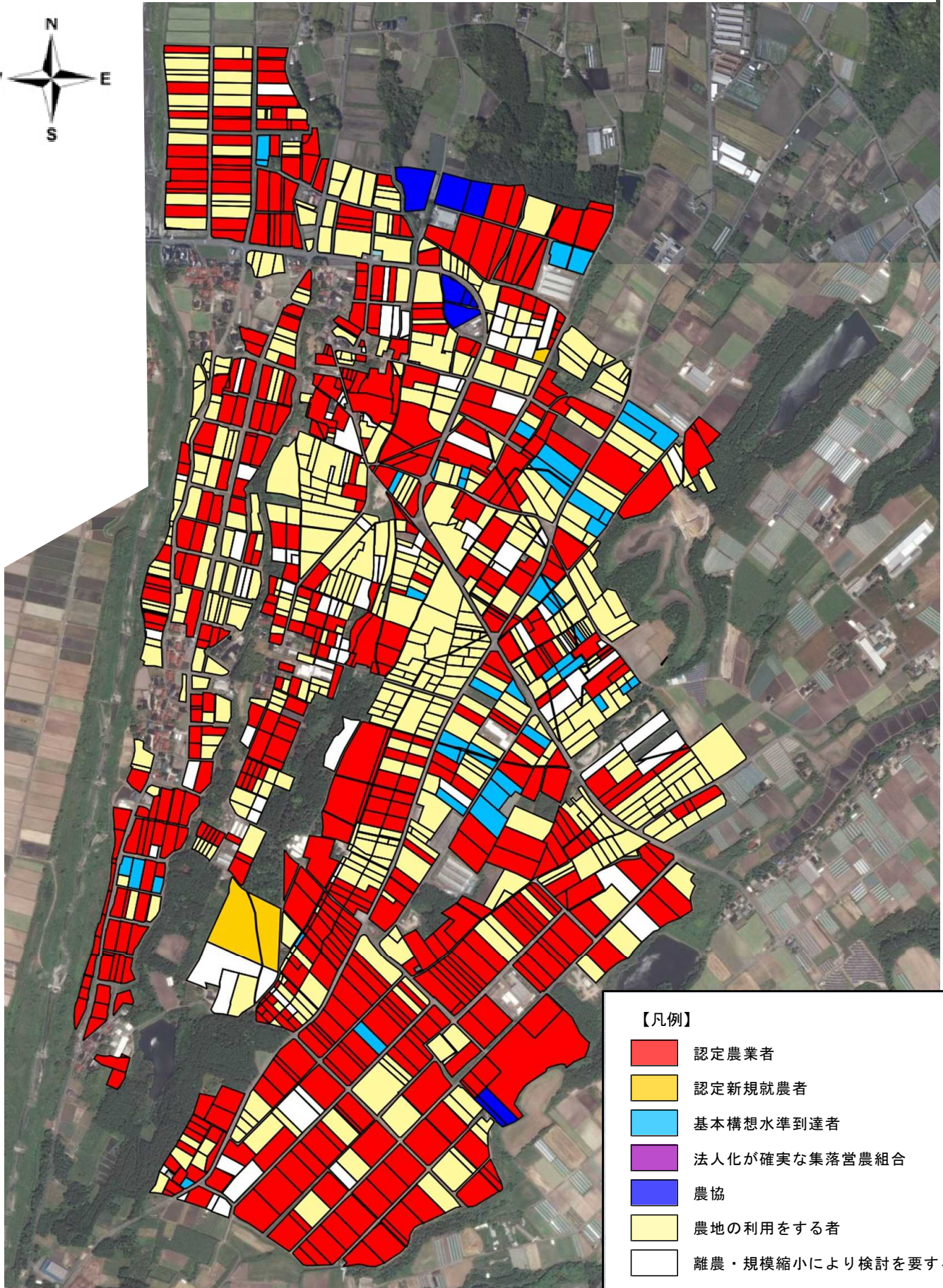
4 地域内の農業を担う者一覧(目標地図に位置付ける者)

属性	農業を担う者 (氏名・名称)	現状			10年後 (目標年度: 令和 10 年度)				
		経営作目等	経営面積	作業受託 面積	経営作目等	経営面積	作業受託 面積	目標地図上 の表示	備考
64	農協 利用者 A農業協同組合 個人利用 236人 検討中		2.99 ha	ha		2.99 ha	ha		
65			191.5 ha	ha		150.72 ha	ha		
66			0 ha	ha		40.5 ha	ha		
67				ha	ha		ha	ha	
68				ha	ha		ha	ha	
69				ha	ha		ha	ha	
70				ha	ha		ha	ha	
71			ha	ha		ha	ha		

## 6 目標地図（農地利用者区分別）

103\_1下郷地区（森藤・杉下・上鋤・鋤・松井・下大江・美好・倉坂集落）① ※森藤・杉下エリア

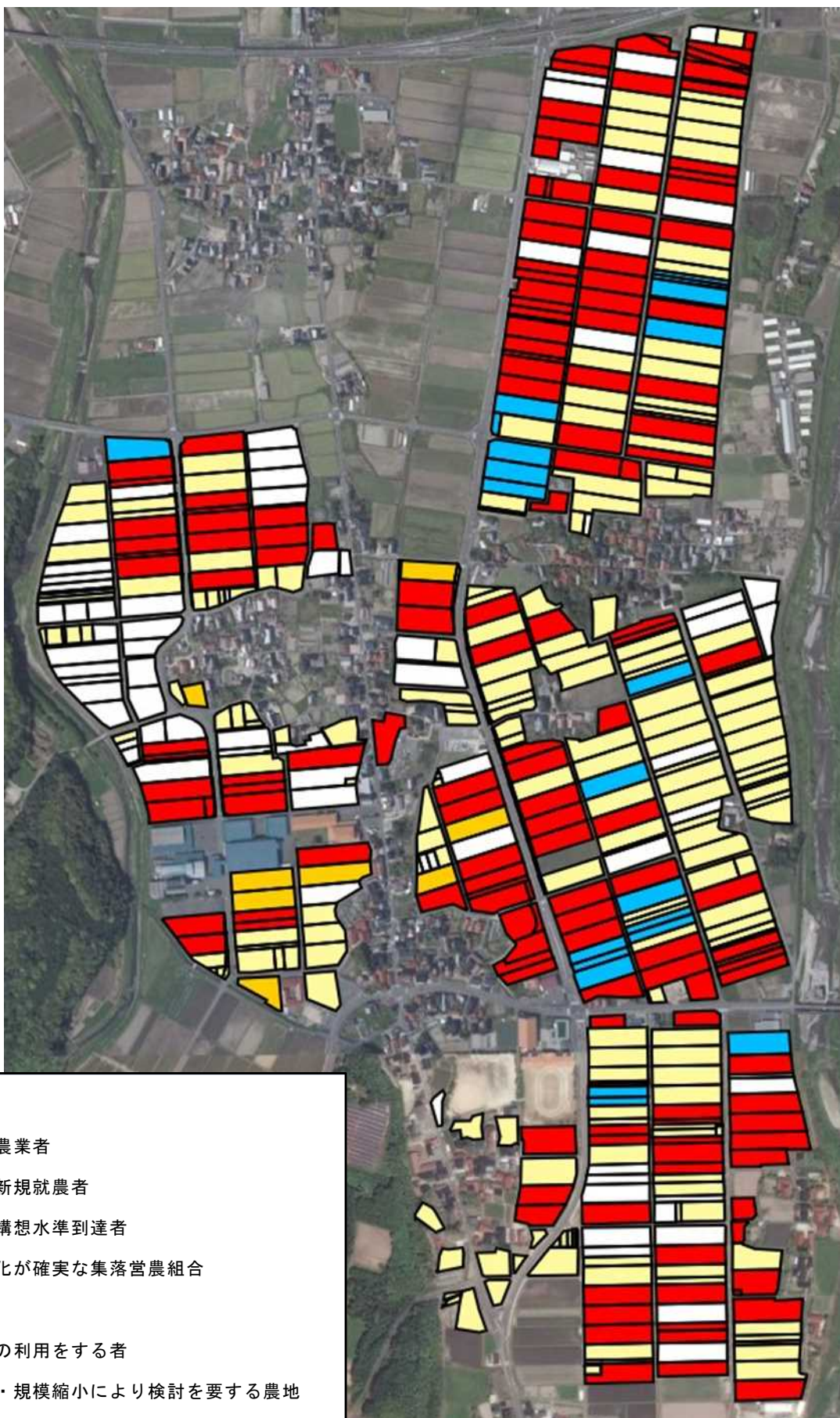
区域農用地面積：378.2ha



## 6 目標地図（農地利用者区分別）

103\_1下郷地区（森藤・杉下・上鋤・鋤・松井・下大江・美好・倉坂集落）② ※下大江・松井・鋤・美好エリア

区域農用地面積：378.2ha



# 6 目標地図（農地利用者区分別）

103\_1下郷地区（森藤・杉下・上鋤・鋤・松井・下大江・美好・倉坂集落）③ ※倉坂エリア

区域農用地面積：378.2ha

