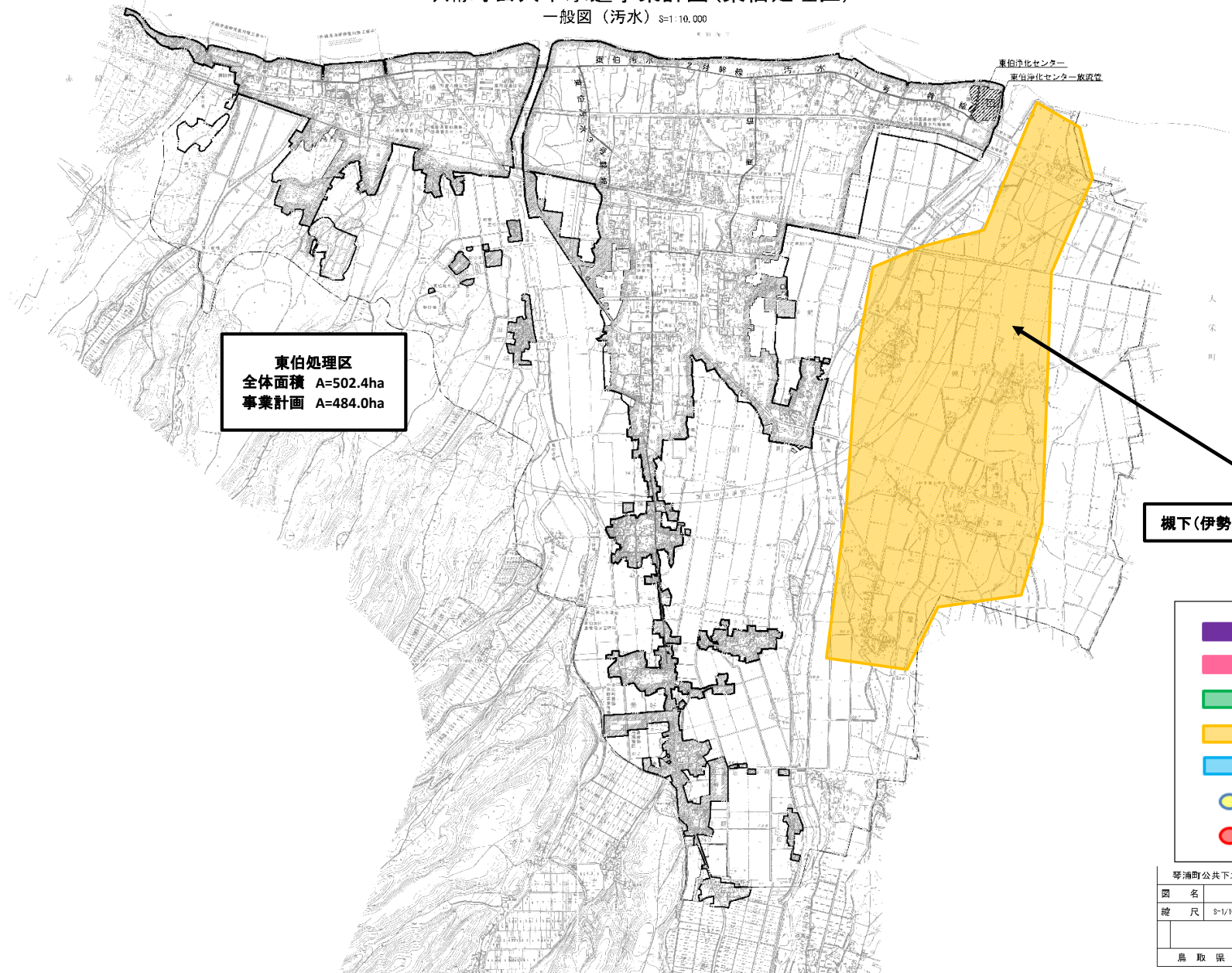


琴浦町公共下水道事業計画(東伯処理区)

一般図(汚水) S=1:10,000

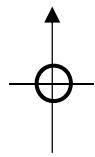


東伯処理区
全体面積 A=502.4ha
事業計画 A=484.0ha

概下(伊勢崎処理)

- 推進
- 管渠
- 舗装
- 設計
- 長寿命化
- MP
- 自家発電機

琴浦町公共下水道事業計画(東伯処理区)				
図名	一般図(汚水)			
縮尺	S=1/10,000	図例		
		年月日		番
鳥取県東伯郡琴浦町				



実施設計位置図（大字槻下 伊勢崎処理区）

伊勢崎処理場

