

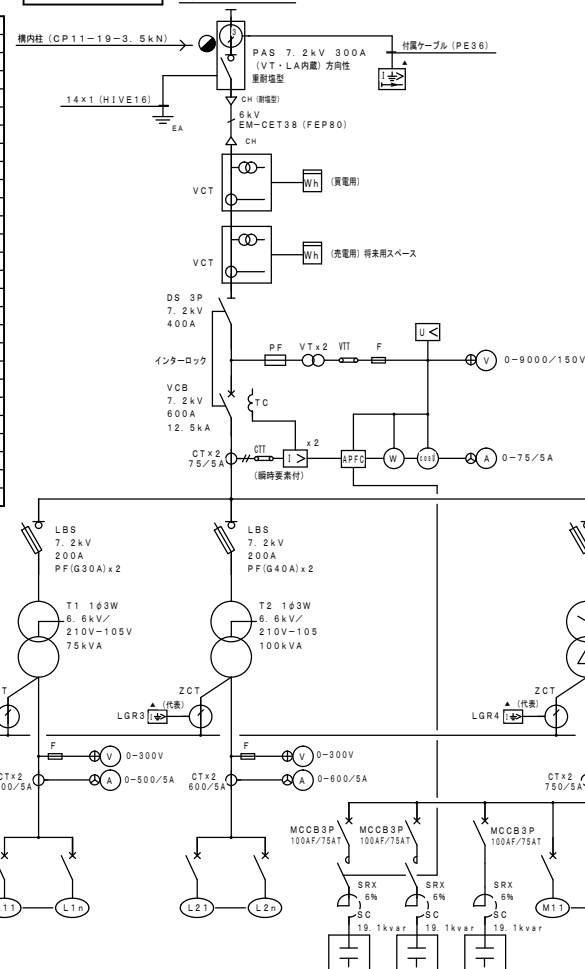


凡 例

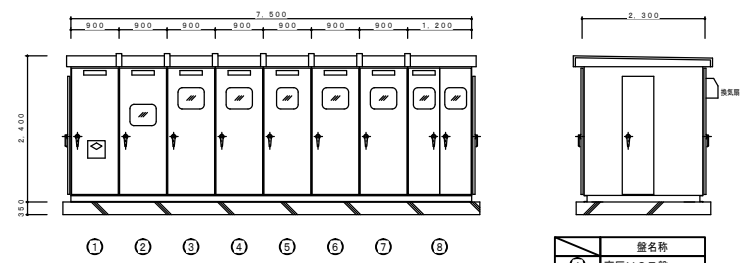
記号	名 称	備 考
PAS	気中負荷開閉器	柱上型
D S	断 路 器	
VCB	真 空 断 器	
LBS	高圧負荷開閉器 (P F 付)	欠相保護付
MCCB	配線用しゃ断器	
⇨	地絡方向継電器	
U⇨	地絡過電圧継電器	
U<	不足電圧継電器	
DTMG	双投形電磁接触器	
I⇨	漏電火災警報器	
APFC	自動力率制御装置	
V T	計器用変圧器	モールド型
C T	計器用変流器	モールド型
ZCT	零 相 変 流 器	
VCT	電力需給用計器用変成器	
W h	電 力 量 計	
T	変 圧 器	油入自冷式
S R	直列リアクトル	油入
S C	進相コンデンサ	油入自冷式
P F	電力ヒューズ	
F	栓形ヒューズ	
C H	ケーブルヘッド	
Ⓐ	電 流 計	
⓪	電 圧 計	
Ⓢ	電圧計切換スイッチ	
Ⓣ	電流計切換スイッチ	

▲ : 警報盤へ故障表示

受変電系統図



屋外型 高圧キュービクル姿図・仕様



番号	壁名称
①	高圧VCT壁
②	高圧受電壁
③	低圧電灯壁No. 1
④	低圧電灯壁No. 2
⑤	低圧SC壁
⑥	低圧動力壁No. 1
⑦	低圧動力壁No. 2
⑧	保安壁

- (注記) 1. 消防長が火災予防上支障がないと認める構造を有するキュービクル式受電設備とする。  
 2. キュービクルは耐塩仕様とする。  
 3. キュービクル前面及び裏面扉にはFL10W×1灯(ドアスイッチ付)を設ける事。  
 4. 裏面に換気扇(サーモスイッチ付)を2台設ける事。  
 5. 塗装は指定色粉体焼付塗装とする。  
 6. 変圧器には防塵ゴム受けのこと。  
 7. 低圧側取付電流計は最大指針付とする。  
 8. 予備品は下記の数量を納入すること。  
 保守工具 1式  
 電力ヒューズ 変換の100%  
 9. 開口部には防虫網を取り付けること。  
 10. 消火器ABC10型を設けること。  
 11. 基礎工事は別途建築工事とする。

配電盤リスト

配電盤名 称	幹線 名 称	容 量 (kVA)	MCB			幹線サイズ	負 荷 名 称	配電盤名 称	幹線 名 称	容 量 (kVA)	MCB			幹線サイズ	負 荷 名 称	配電盤名 称	幹線 名 称	容 量 (kVA)	MCB			幹線サイズ	負 荷 名 称									
			P	A	F						P	A	F						P	A	F											
低 圧 電 灯 盤 NO. 1	L11	25.7	3	225	150	EM-CET100	1L-1	低 圧 電 灯 盤 NO. 2	L21	13.5	3	100	75	EM-CET22	1L-3	低 圧 動 力 盤 NO. 1	M11	2.0	3	50	30	EM-CE5 5-3C	1M-1	保 安 盤	GL11	22.4	3	225	125	EM-CET100	1L-1, 1L-2	
	L12	26.2	3	225	150	EM-CET100	1L-1		L22	13.4	3	100	75	EM-CET22	2L-2		M12	18.0	3	225	125	EM-CET38	2M-1		GL12	17.3	3	225	100	EM-CET38	2L-2	
	L13	18.8	3	225	100	EM-CET38	1L-2		L23	33.1	3	225	175	EM-CET100	2L-5		M13	38.6	3	225	225	EM-CET100	RM-1									
	L14	29.8	3	225	150	EM-CET100	1L-2		L24	(25.0)	3	225	150	EM-CET100	LM保健センター		M14	35.7	3	225	200	EM-CET100	RM-1		GL21	19.7	3	225	100	EM-CET60	2L-3	
	L15	19.9	3	225	100	EM-CET60	2L-1		L25	(15.0)	3	225	100	EM-CET60	スポーツセンター		M15	35.7	3	225	200	EM-CET100	RM-1		GL22	21.6	3	225	125	EM-CET60	2L-4	
	L16		3	100	100		予備		L26	4.4	3	100	50	EM-CET14	発電機 (消防用)		M16		3	100	100		予備									
	L17		3	100	100		予備		L27	4.0	2	100	50	EM-CET38	発電機 (消防用)		M17		3	100	100		予備									
			2	50	20				L28	1.0	2	50	20	EM-CET14-2C	消防用アンテナ (融雪用)		M18	2	50	15		自動力率調整制御電源										
			2	50	15		LGR電源		L29	(29.9)	3	225	150	EM-CET150	GL-1, SL-2 操場棟																	
			2	50	15		盤内電源		L30	(4.6)	3	50	30	EM-CET14	施設車庫, SLM-1車庫																	
									L31		3	100	100		予備																	
									L32		3	100	100		予備																	
															低 圧 動 力 盤 NO. 2	M21	(47.2)	3	400	250	EM-CET150	LM保健センター (50kVA)										
																M22	-	3	100	-	太陽光発電 (将来用スペース)											
																M23	-	3	100	-	太陽光発電 (将来用スペース)											
																M24	(20.8)	3	225	125	EM-CET100	GM-1 操場棟										
																M25		3	100	100		予備										
																M26		3	100	100		予備										

※ ( ) 内の容量は想定容量を示す。

井木・高野・馬野特定建設工事共同企業体

鳥取県東部郡琴浦町大字徳万580他

TEL 0858-52-6552  
FAX 0858-52-6553

承諾	確認	確認	作 図

工事名	琴浦町新庁舎建設工事	図面番号	電気-05
縮尺	N.S	図面名	電気設備工事 受変電設備 系統図 (完成図)

※ 元サイズは A-1 です。 ※