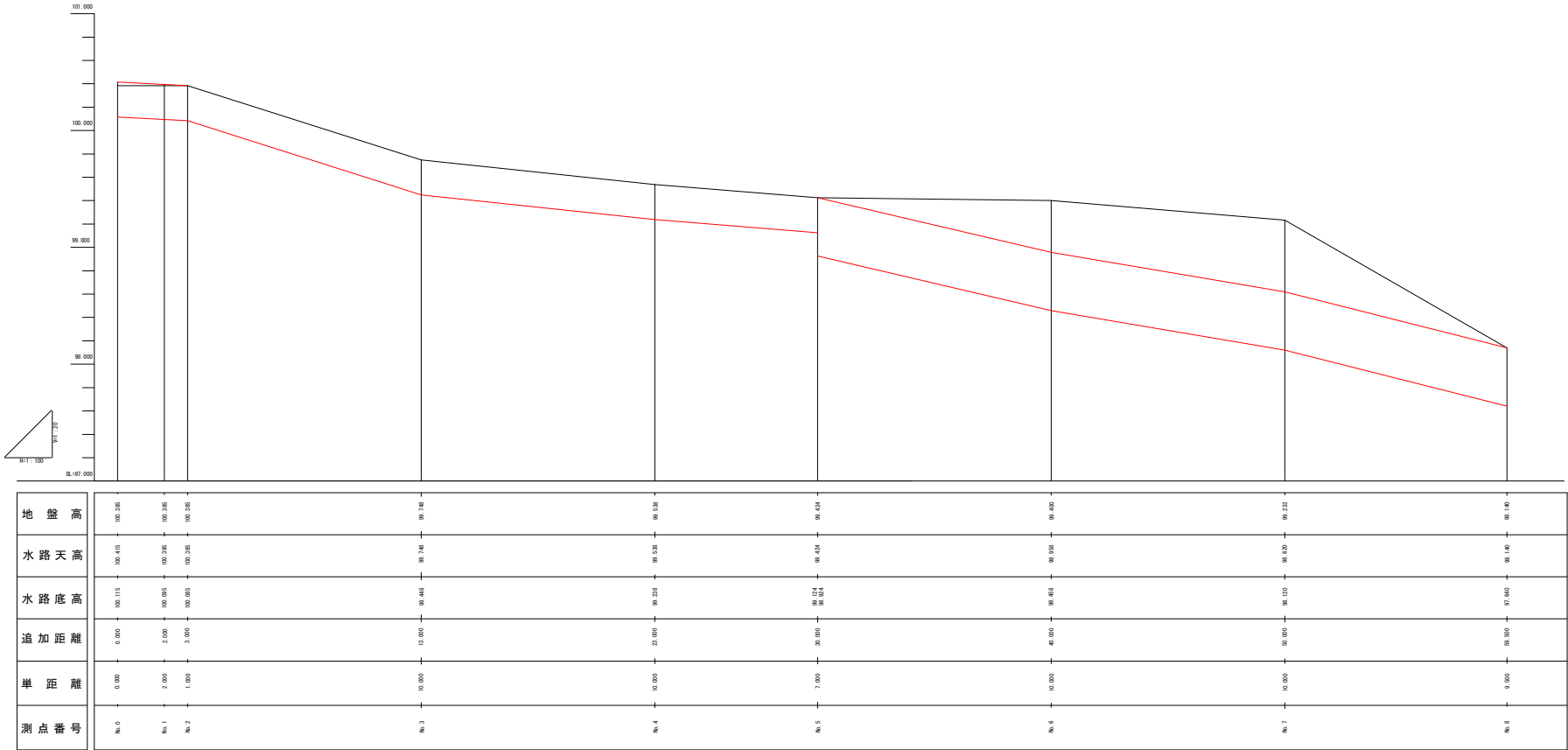


路 線 名		福永地内		
福永地区砂防堰堤流末水路改修工事				
図 名		平面図		
位 置		琴浦町大字福永		
縮 尺		図示	単 位	M
図 号		全 4 葉中の内 1		
令和 5 年度施行				
琴 浦 町				

縦断面図

V=1:20 H=1:100

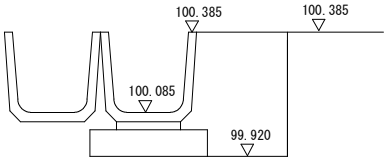


路 線 名	福永地内		
福永地区砂防堰堤末水路改修工事			
図 名	縦断面図		
位 置	琴浦町大字福永		
縮 尺	図示	単 位	M
図 号	全 4 葉中の内 2		
令和 5 年度施行			
琴 浦 町			

横断図 S=1:10

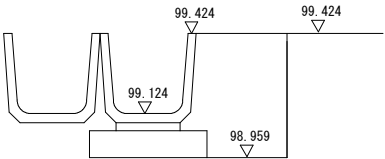
NO. 2

種別	細別	単位	数量
床掘	小規模	m2	0.3
埋戻	小規模	m2	0.2



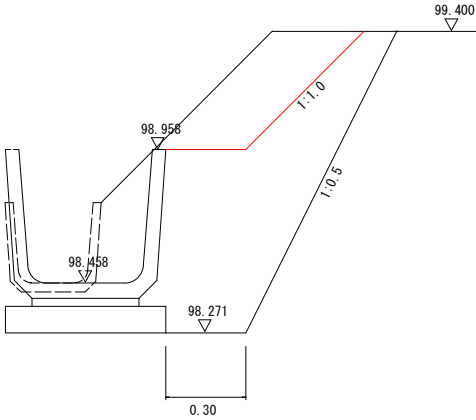
NO. 5

種別	細別	単位	数量
床掘	小規模	m2	0.3
埋戻	小規模	m2	0.2



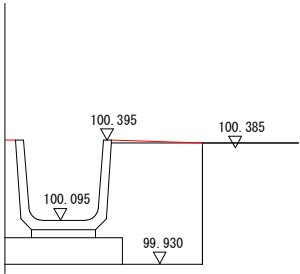
NO. 6

種別	細別	単位	数量
床掘	小規模	m2	0.8
埋戻	小規模	m2	0.4
Co取壊		m2	0.03



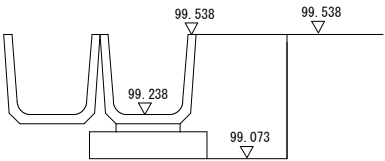
NO. 1

種別	細別	単位	数量
床掘	小規模	m2	0.3
埋戻	小規模	m2	0.2



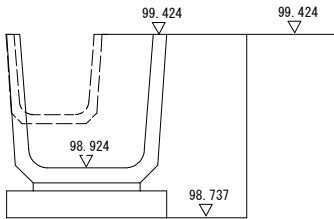
NO. 4

種別	細別	単位	数量
床掘	小規模	m2	0.3
埋戻	小規模	m2	0.2



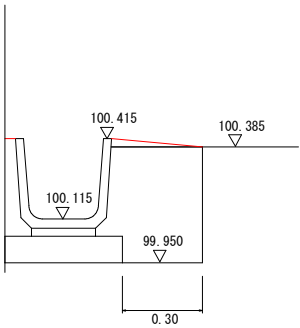
NO. 5  
同点

種別	細別	単位	数量
床掘	小規模	m2	0.5
埋戻	小規模	m2	0.2
Co取壊		m2	0.03



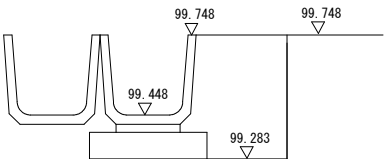
NO. 0

種別	細別	単位	数量
床掘	小規模	m2	0.3
埋戻	小規模	m2	0.2



NO. 3

種別	細別	単位	数量
床掘	小規模	m2	0.3
埋戻	小規模	m2	0.2

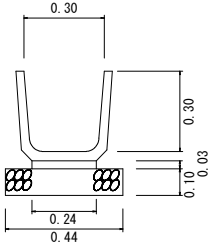
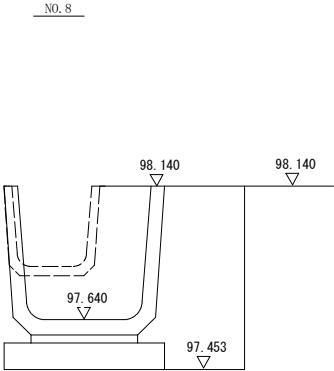


路線名	福永地内
図名	横断面図 (1)
位置	琴浦町大字福永
縮尺	図示 単位 M
図号	全 4 葉中の内 3
令和 5 年度施行	
琴 浦 町	

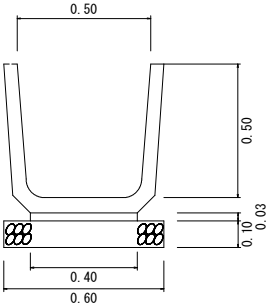
横断図 S=1:10

構造図 S=1:10

種別	細別	単位	数量
床掘	小規模	m2	0.5
埋戻	小規模	m2	0.2
Co取壊		m2	0.03



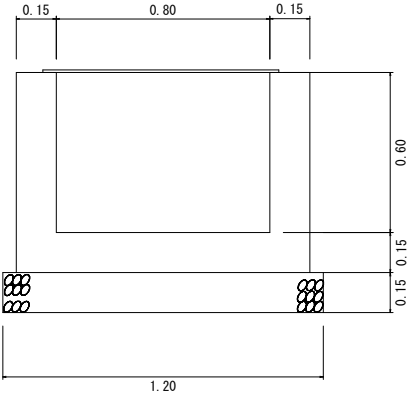
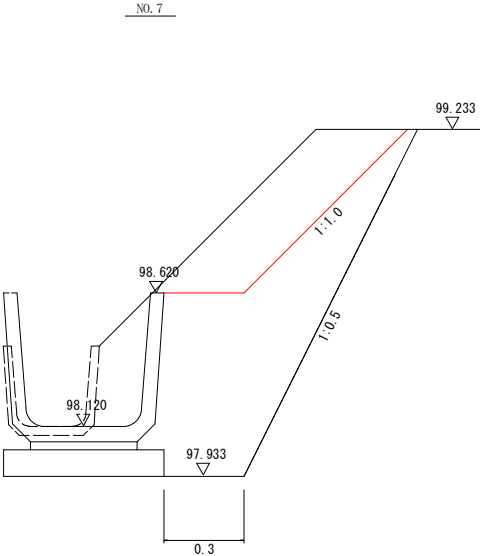
数量表 (10m当り)			
名 称	規 格	単 位	数 量
角フリューム	FS300 L=2,000	本	5.0
敷モルタル	1:3	m3	0.072
基礎砕石	RC-40 t=10cm	m2	4.400



数量表 (10m当り)			
名 称	規 格	単 位	数 量
角フリューム	FS500 L=2,000	本	5.0
敷モルタル	1:3	m3	0.120
基礎砕石	RC-40 t=10cm	m2	6.000

現場打集水樹 □800×H600

種別	細別	単位	数量
床掘	小規模	m2	0.9
埋戻	小規模	m2	0.5
Co取壊		m2	0.03



数量表 (1基当り)			
名 称	規 格	単 位	数 量
コンクリート	18N-8-40 (小型)	m3	0.524
型 枠	小型構造物	m2	5.700
基礎砕石	RC-40 t=15cm	m2	1.440
集水樹蓋	60-1-B800-L800	枚	1.0

路 線 名	福永地内		
福永地区砂防堰堤末水路改修工事			
図 名	横断面図 (2)、構造図		
位 置	琴浦町大字福永		
縮 尺	図示	単 位	M
図 号	全 4 葉中の内 4		
令和 5 年度施行			
琴 浦 町			