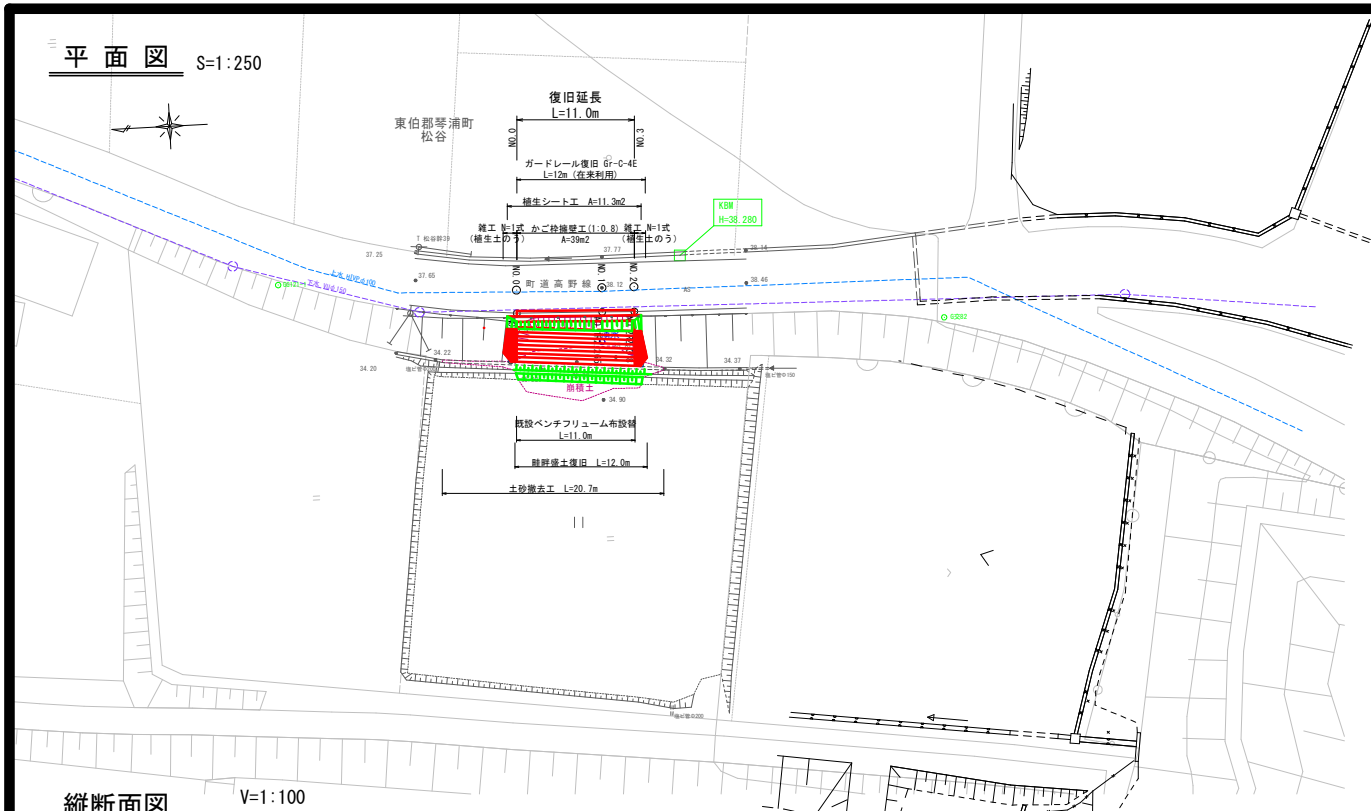
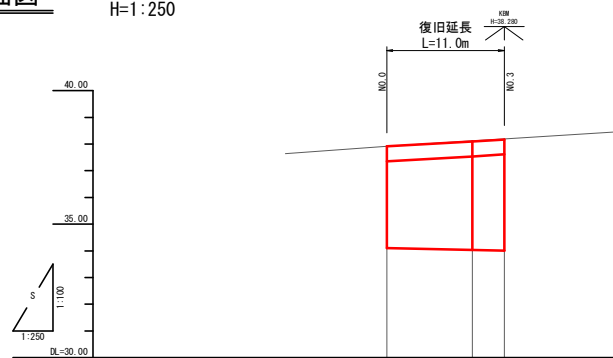


平面図 S=1:250

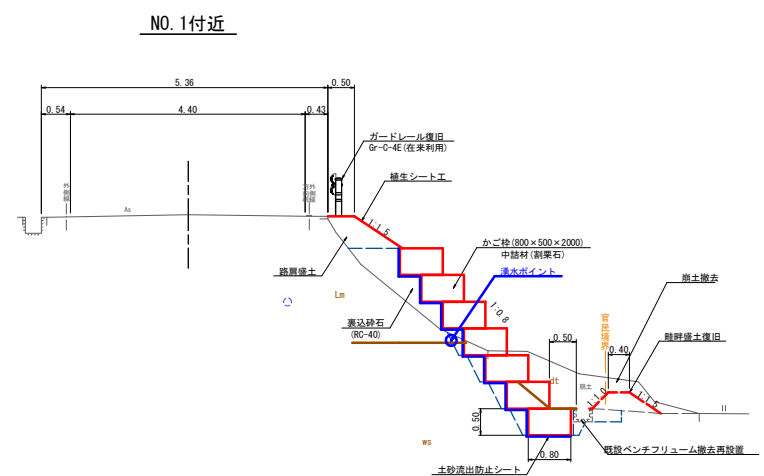


縦断面図 V=1:100 H=1:250



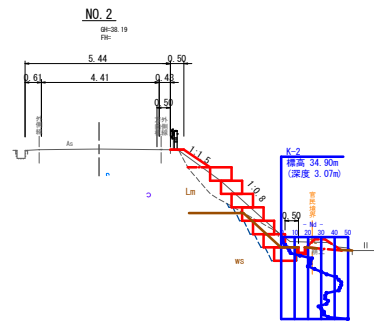
勾配			
計画高	37.92	38.12	38.19
地盤高	37.92	38.12	38.19
追加距離	0.00	8.00	11.00
単距離	0.00	8.00	3.00
測点	M0.0	M0.1	M0.2

標準断面図 S=1:50



5年災害	調査第 481 号
路線名	一級町道高野線
町道高野線道路災害復旧工事	
図名	平面図・縦断面図・標準断面図
位置	東伯郡琴浦町松谷
縮尺	図示 単位 M・MM
図号	全 3 葉中の内 1
令和 5 年度施行	
琴浦町役場 建設住宅課	

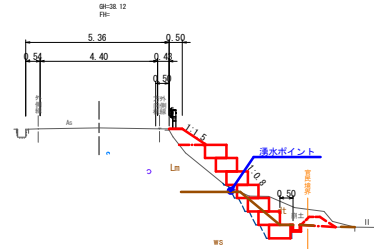
横断面図 S=1:100



種別	細別	単位	数量
掘削土	土砂	m ²	1.6
路肩盛土	W<1.0	m ²	0.3
盛土法面整形	土砂	m	1.1
床板	土砂	m ²	0.5
基面整平	土砂	m	0.80
裏込砂石	RC-40	m ²	1.3

DL=30.00

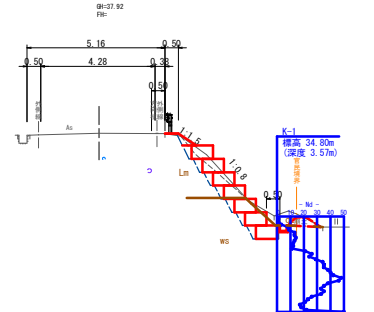
NO.1



種別	細別	単位	数量
掘削土	土砂	m ²	2.7
路肩盛土	W<1.0	m ²	0.4
盛土法面整形	土砂	m	1.0
床板	土砂	m ²	0.5
基面整平	土砂	m	0.80
裏込砂石	RC-40	m ²	1.3

DL=30.00

NO.0

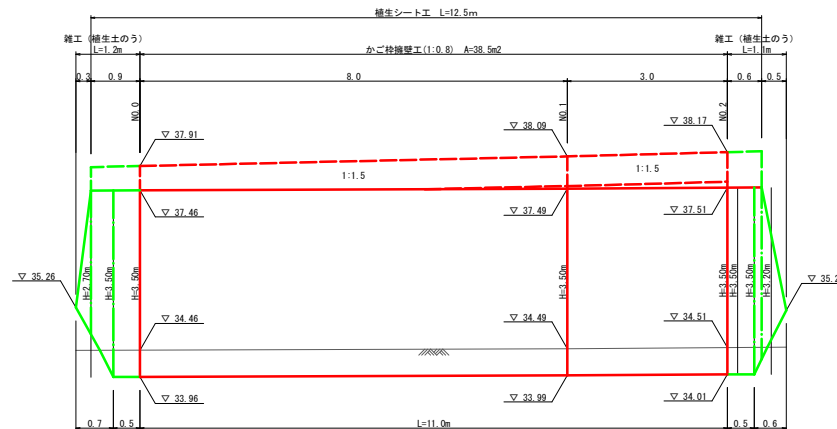


種別	細別	単位	数量
掘削土	土砂	m ²	3.0
路肩盛土	W<1.0	m ²	0.1
盛土法面整形	土砂	m	0.7
床板	土砂	m ²	0.5
基面整平	土砂	m	0.80
裏込砂石	RC-40	m ²	0.8

DL=30.00

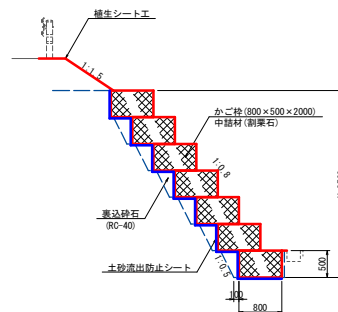
構造図

かご柵擁壁工展開図 S=1:50

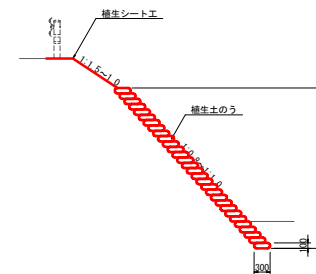


DL=32.00

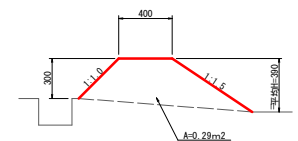
かご柵擁壁標準図 S=1:50



雑工（植生土のう）標準図 S=1:50



畦畔盛土復旧標準図 S=1:20



材料表

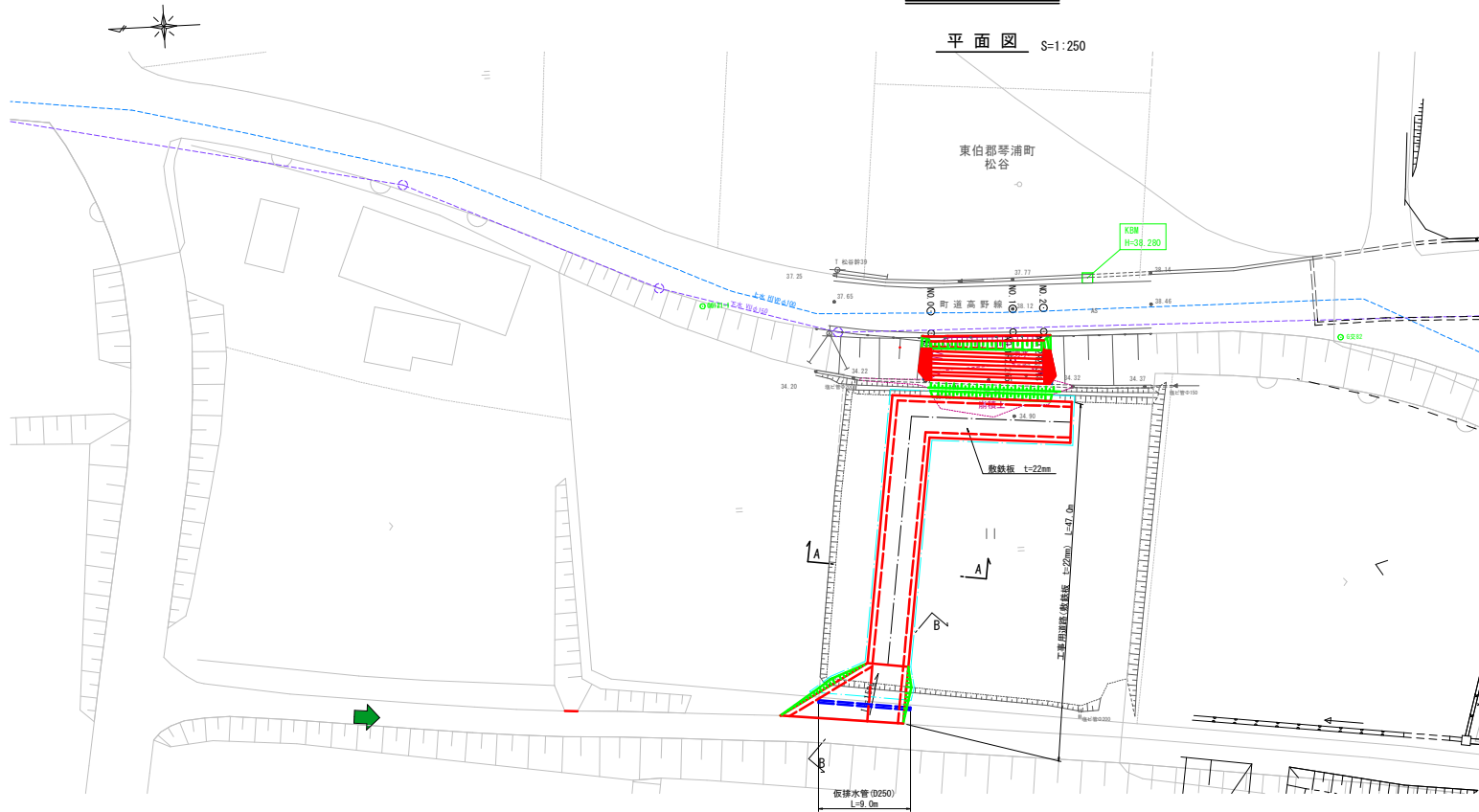
名称	規格	算式	単位	数量
畦畔盛土	汎用土	0.29×10.0	m ³	2.900

5年災害	調査第 481 号
------	-----------

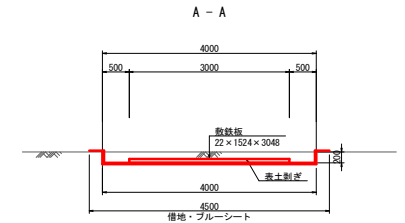
路線名	一級町道高野線
町道高野線道路災害復旧工事	
図名	横断面図・構造図
位置	東伯郡等浦町松谷
縮尺	図示
単位	M・MM
図号	全 3 葉中の内 2
令和 5 年度施行	
等浦町役場 建設住宅課	

仮設計画図

平面図 S=1:250

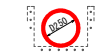


工事用道路標準断面図 S=1:50

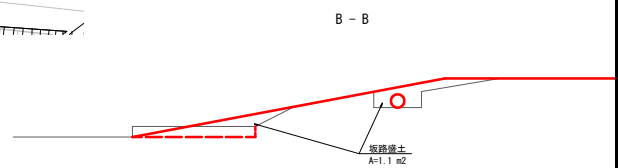


仮排水管 S=1:20

高密度ポリエチレン管 D250

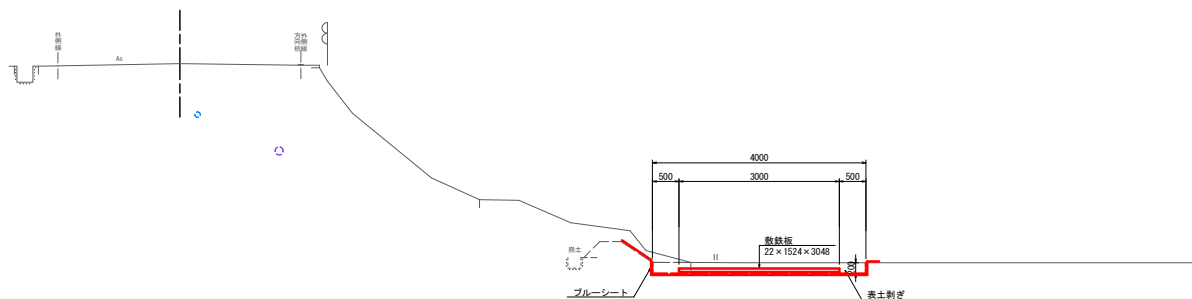


工事用道路坂路縦断面図 S=1:50



標準断面図 S=1:50

NO. 1付近



面積計算表

名 称	単 位	1.0箇所当り
借地・ブルーシート面積	m2	212.6
表土削り面積	m2	170.2
敷設板端部面積	m2	20.6

5年 災害	国産第 481 号
----------	-----------

路 線 名	一般町道高野線		
町道高野線道路災害復旧工事			
図 名	仮設計画図		
位 置	東伯郡琴浦町松谷		
縮 尺	図 示	単 位	M・MM
図 号	全 3 葉中の内 3		
令和 5 年度施行			
琴浦町役場 建設住宅課			