

物 件 調 書 【土 地】

財産の名称	旧八幡住宅団地跡地			
所在地	琴浦町大字八幡字中橋ノ東779番6			
面積	168.65㎡	地目	宅地	
形状	長方形の画地	間口	約11m	
		奥行	約15m	
接面道路の状況	<ul style="list-style-type: none"> ・接面街路との関係：等高 ・西側で幅員約7.5mの町道下市1号線に接面 			
位置及び環境	<ul style="list-style-type: none"> ・JR山陰本線「赤碕駅」の北西方 道路距離で約900m ・最寄りの商業施設へ道路距離で約1.1km ・船上小学校へ道路距離で約1.3km、赤碕中学校へ道路距離で約400m 			
法令等による制限	非線引都市計画区域（用途指定無し、建ぺい率70%、容積率400%）、防火指定なし			
供給処理施設の状況	電気	引込可	ガス	都市ガスなし
	上水道	引込可	下水道	接続済み（枳あり）
	※引込等に伴う工事や各手数料・負担金は購入者負担です			
沿革	<ul style="list-style-type: none"> ・平成18年12月 町営住宅除却工事完了 			
その他	<ul style="list-style-type: none"> ・埋葬文化財、地下埋葬物存在の端緒及び土壌汚染の端緒は認められない。 			

位置図



現況写真

※赤枠は目安です。詳しくは公図・現地確認等でお確かめください。



表題部 (土地の表示)	調製	余白	不動産番号	2701001150351
地図番号	G11-2	筆界特定	余白	
所在	東伯郡琴浦町大字八幡字中橋ノ東			余白
①地番	②地目	③地積	m ² 原因及びその日付〔登記の日付〕	
779番6	宅地	168.65	779番2から分筆 〔平成24年10月4日〕	

権利部 (甲区) (所有権に関する事項)			
順位番号	登記の目的	受付年月日・受付番号	権利者その他の事項
1	所有権移転	平成24年9月21日 第5384号	原因 平成16年9月1日合併による承継 所有者 東伯郡琴浦町 順位2番の登記を転写 平成24年9月21日受付 第5385号



これは登記記録に記録されている事項の全部を証明した書面である。ただし、登記記録の乙区に記録されている事項はない。

令和4年9月1日
鳥取地方法務局倉吉支局

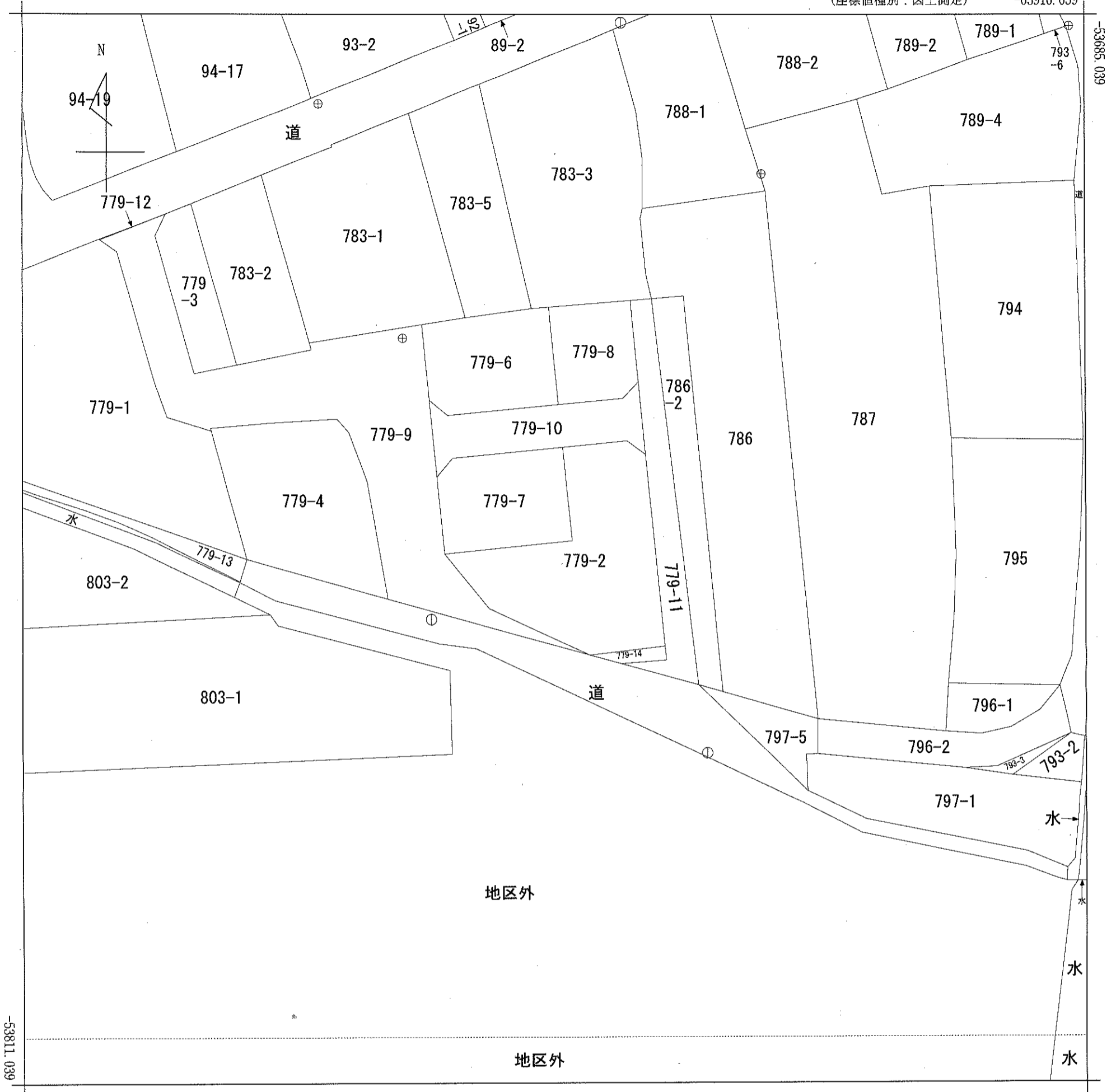
登記官

並河昌廣



(座標値種別：図上測定)

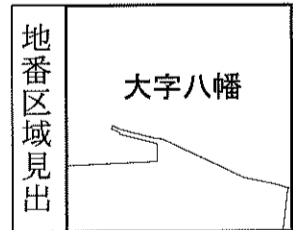
-63916.659



-53811.039

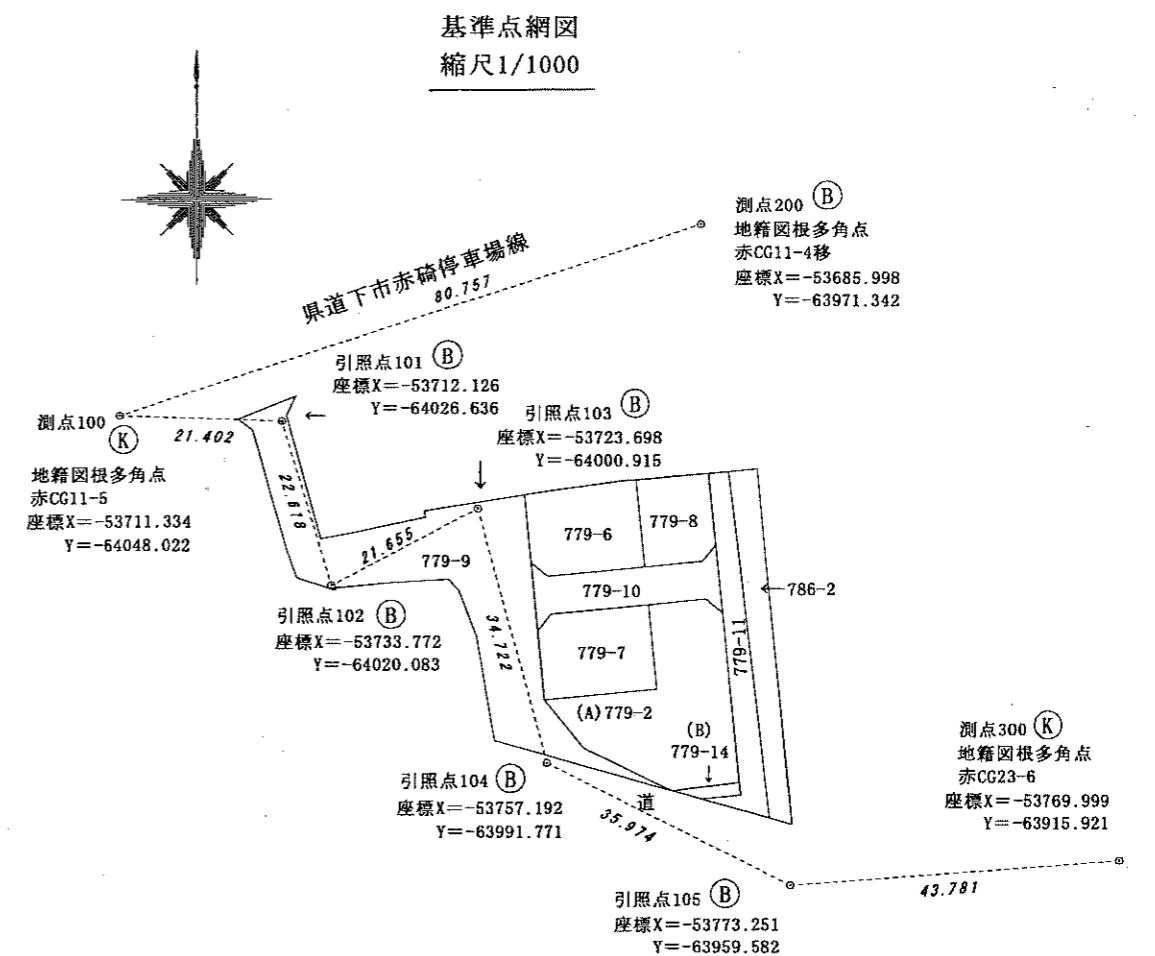
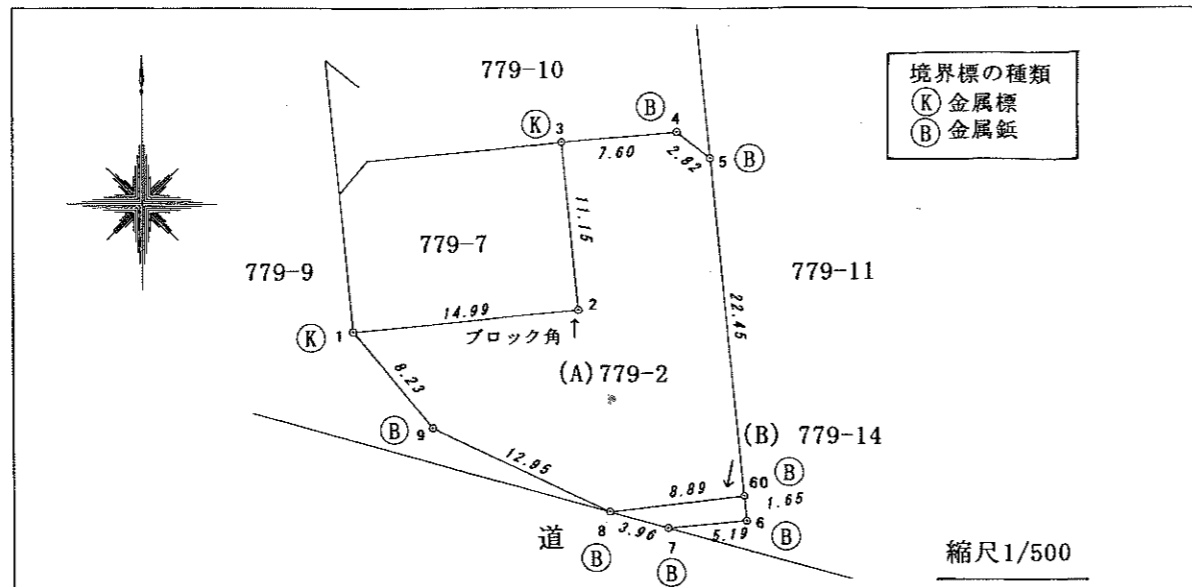
-64041.659

(座標値種別：図上測定)



請求部	所在	東伯郡琴浦町大字八幡字中橋ノ東				地番	779番2			
出力縮尺	1/500	精度区分	甲三	座標系又は番号は記号	V	分類	地図(法第14条第1項)		種類	地籍図
作成年月日					備付年月日(原図)	平成8年7月26日		補記事項		

地番	779-2 779-14	地積測量図
土地の所在	東伯郡琴浦町大字八幡字中橋ノ東	



(A) 779-2

面積計算表 (直角座標法)

筆界点n	Xn	Yn	DX=X(n+1)-X(n-1)	Yn x DX
1	-53748.900	-63992.095	7.814	-500034.230330
2	-53747.437	-63977.167	12.560	-803553.217520
3 境界標	-53736.340	-63978.254	11.838	-757374.570852
4 別記	-53735.599	-63970.690	-1.054	67425.107260
5	-53737.394	-63968.505	-24.144	1544455.584720
60	-53759.743	-63966.313	-23.409	1497387.421017
8	-53760.803	-63975.147	4.492	-287376.360324
9	-53755.251	-63986.850	11.903	-761635.475550

面積 352.8707895
 地積 352.87 m²
 106.74 坪

(B) 779-14

面積計算表 (直角座標法)

筆界点n	Xn	Yn	DX=X(n+1)-X(n-1)	Yn x DX
6	-53761.394	-63966.152	-2.124	135864.106848
7 境界標	-53761.867	-63971.329	0.591	-37807.055439
8 別記	-53760.803	-63975.147	2.124	-135883.212228
60	-53759.743	-63966.313	-0.591	37804.090983

面積 11.034918
 地積 11.03 m²
 3.33 坪

A+B=363.9057075m²

引照点からの角度・距離	
後視点300 機械点105	
測点1=221° 06' 18" =40.62	測点6=245° 17' 03" =13.56
測点2=240° 00' 30" =31.24	測点7=228° 22' 49" =16.36
測点3=247° 26' 11" =41.37	測点8=222° 55' 46" =19.93
測点4=257° 49' 53" =39.26	測点9=217° 42' 16" =32.67
測点5=260° 17' 37" =36.95	測点60=247° 46' 59" =15.09

境界標の種類	既設4・5・7・8・9 新設1・3・6・60
(K) 金属標 (B) 金属鈹	
平面座標系V 測量年月日：令和5年2月11日 調査報告書2300001	

作成者	東伯郡琴浦町大字徳万168番地13 土地家屋調査士 原井芳弘 (令和5年2月12日作成)	嘱託者 申請人	東伯郡琴浦町 琴浦町長 福本 まり子	縮尺	1/500
-----	--	------------	-----------------------	----	-------