

物件調書【土地】

財産の名称	旧八幡住宅団地跡地			
所在地	琴浦町大字八幡字中橋ノ東779番2			
面積	352.87㎡	地目	宅地	
形状	不整形な画地	間口	約26m	
		奥行	約25m	
接面道路の状況	<ul style="list-style-type: none"> ・接面街路との関係：等高 ・東側で幅員約5.5mの町道下市2号線、南西側で幅員約4mの町道下市1号線に接面 			
位置及び環境	<ul style="list-style-type: none"> ・JR山陰本線「赤碕駅」の北西方 道路距離で約900m ・最寄りの商業施設へ道路距離で約1.1km ・船上小学校へ道路距離で約1.3km、赤碕中学校へ道路距離で約400m 			
法令等による制限	非線引都市計画区域（用途指定無し、建ぺい率70%、容積率400%）、防火指定なし			
供給処理施設の状況	電気	引込可	ガス	都市ガスなし
	上水道	引込可	下水道	引込可
	※引込等に伴う工事や各手数料・負担金は購入者負担です。			
沿革	・平成18年12月 町営住宅除却工事完了			
その他	<ul style="list-style-type: none"> ・埋葬文化財、地下埋葬物存在の端緒及び土壌汚染の端緒は認められない。 ・電柱が本柱2本、支線2本あり。（N T T西日本と中国電力のもの） ・敷地内に消火栓があるが、受渡時までに移設する。 			

位置図



現況写真

※赤枠は目安です。詳しくは公図・現地確認等でお確かめください。

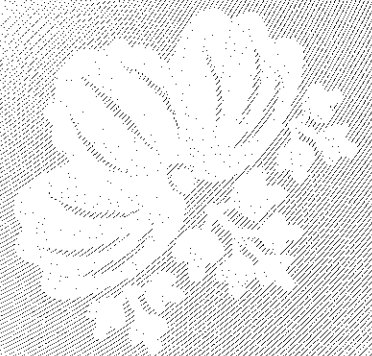
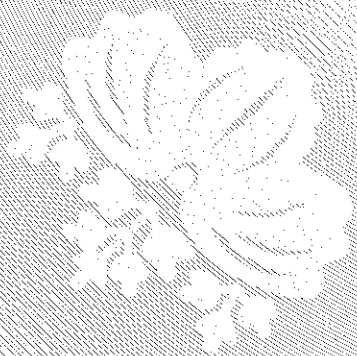
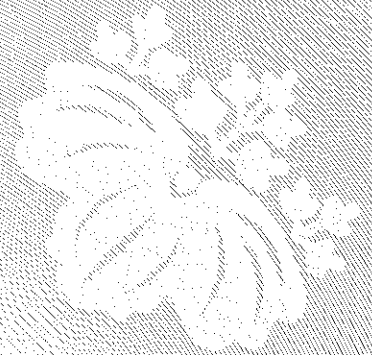
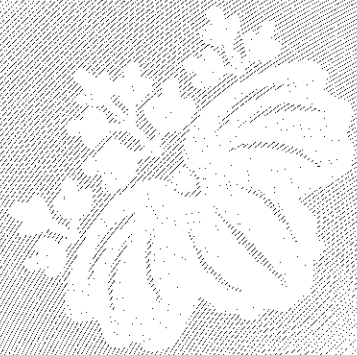


表題部 (土地の表示)		調製	平成10年10月7日	不動産番号	2701000562007
地図番号	G11-2	筆界特定	余白		
所在	東伯郡赤碕町大字八幡字中橋ノ東			余白	
	東伯郡琴浦町大字八幡字中橋ノ東			平成16年9月1日行政区画変更 平成16年9月27日登記	
①地番	②地目	③地積 m ²		原因及びその日付〔登記の日付〕	
779番2	田	579		779番から分筆 〔昭和48年1月13日〕	
余白	宅地	579 00		②③昭和47年12月2日地目変更 〔昭和51年12月17日〕	
余白	余白	220 19		③779番2、779番4、779番5に分筆 〔昭和52年1月12日〕	
余白	余白	1653 65		③779番5、780番、781番、782番を合筆 国土調査による成果 〔平成8年7月1日〕	
余白	余白	余白		昭和63年法務省令第37号附則第2条第2項の規定により移記 平成10年10月7日	
余白	余白	363 90		③779番2、779番6ないし779番12に分筆 〔平成24年10月4日〕	
余白	余白	352 87		③779番2、779番14に分筆 〔令和5年2月24日〕	

権利部 (甲区) (所有権に関する事項)			
順位番号	登記の目的	受付年月日・受付番号	権利者その他の事項
1	合併による所有権登記	余白	所有者 東伯郡赤碕町 平成8年7月1日登記 順位3番の登記を移記
	余白	余白	昭和63年法務省令第37号附則第2条第2項の規定により移記 平成10年10月7日
2	所有権移転	平成24年9月21日 第5384号	原因 平成16年9月1日合併による承継 所有者 東伯郡琴浦町



* 下線のあるものは抹消事項であることを示す。



これは登記記録に記録されている事項の全部を証明した書面である。ただし、登記記録の乙区に記録されている事項はない。

令和5年10月6日
鳥取地方法務局倉吉支局

登記官

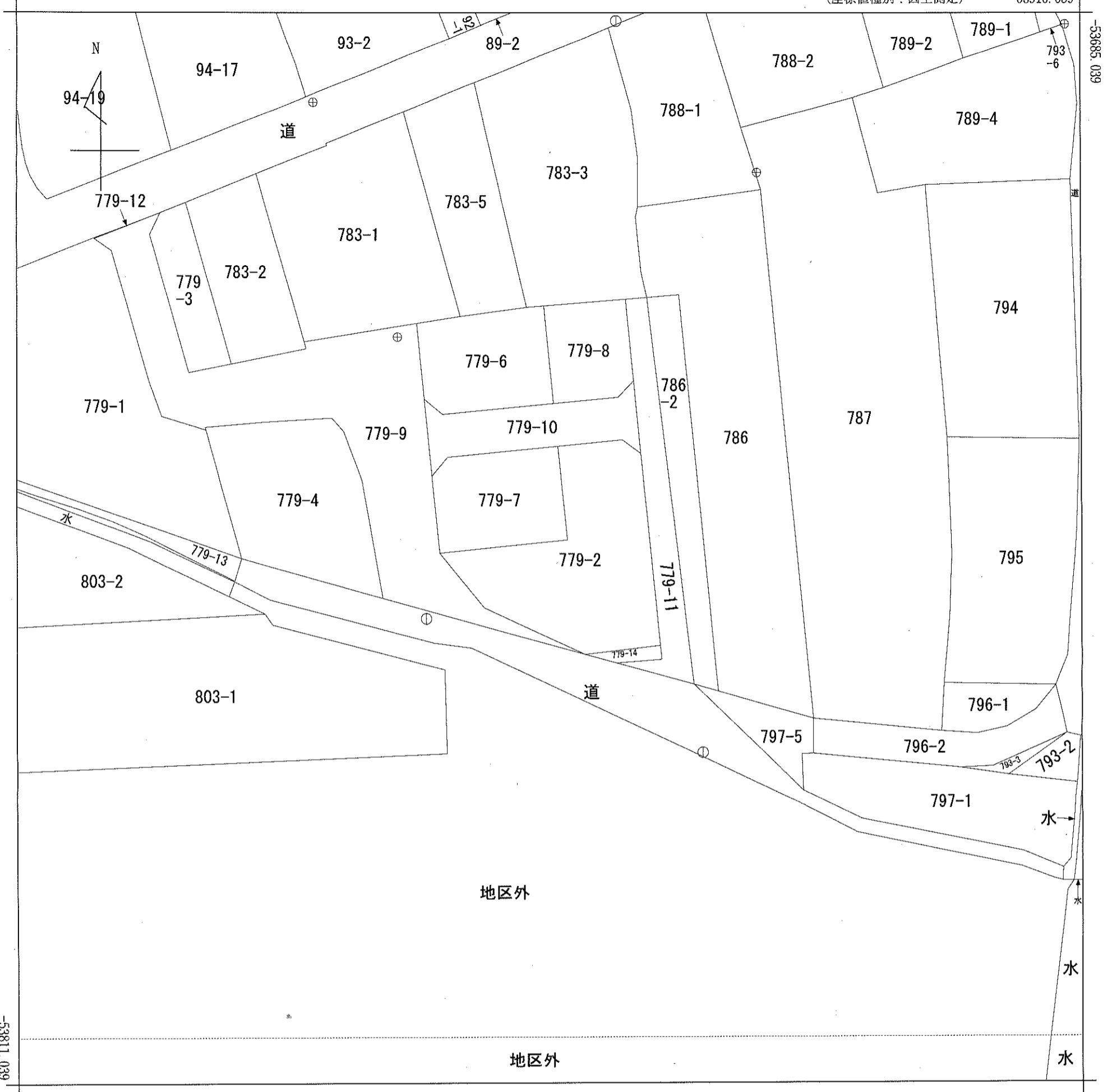
並 河 昌 廣



* 下線のあるものは抹消事項であることを示す。

(座標値種別：図上測定)

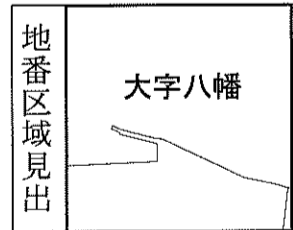
-63916.659



-53811.039

-64041.659

(座標値種別：図上測定)



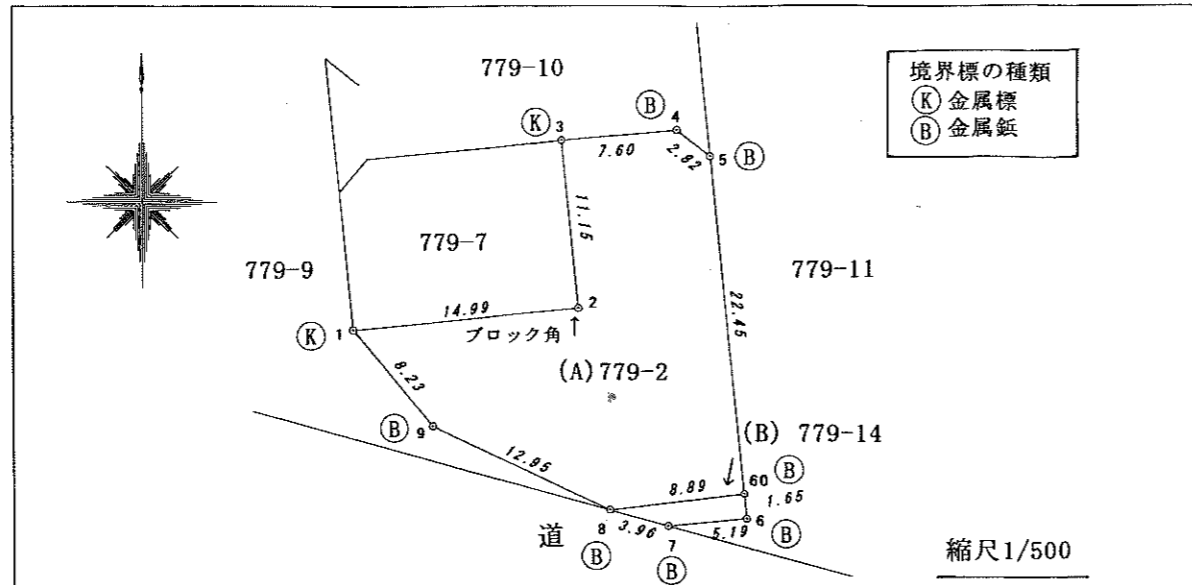
請求部	所在	東伯郡琴浦町大字八幡字中橋ノ東				地番	779番2			
出力縮尺	1/500	精度区分	甲三	座標系番号又は記号	V	分類	地図(法第14条第1項)		種類	地籍図
作成年月日					備付年月日(原図)	平成8年7月26日		補記事項		

請求番号：14-1

(1/1)

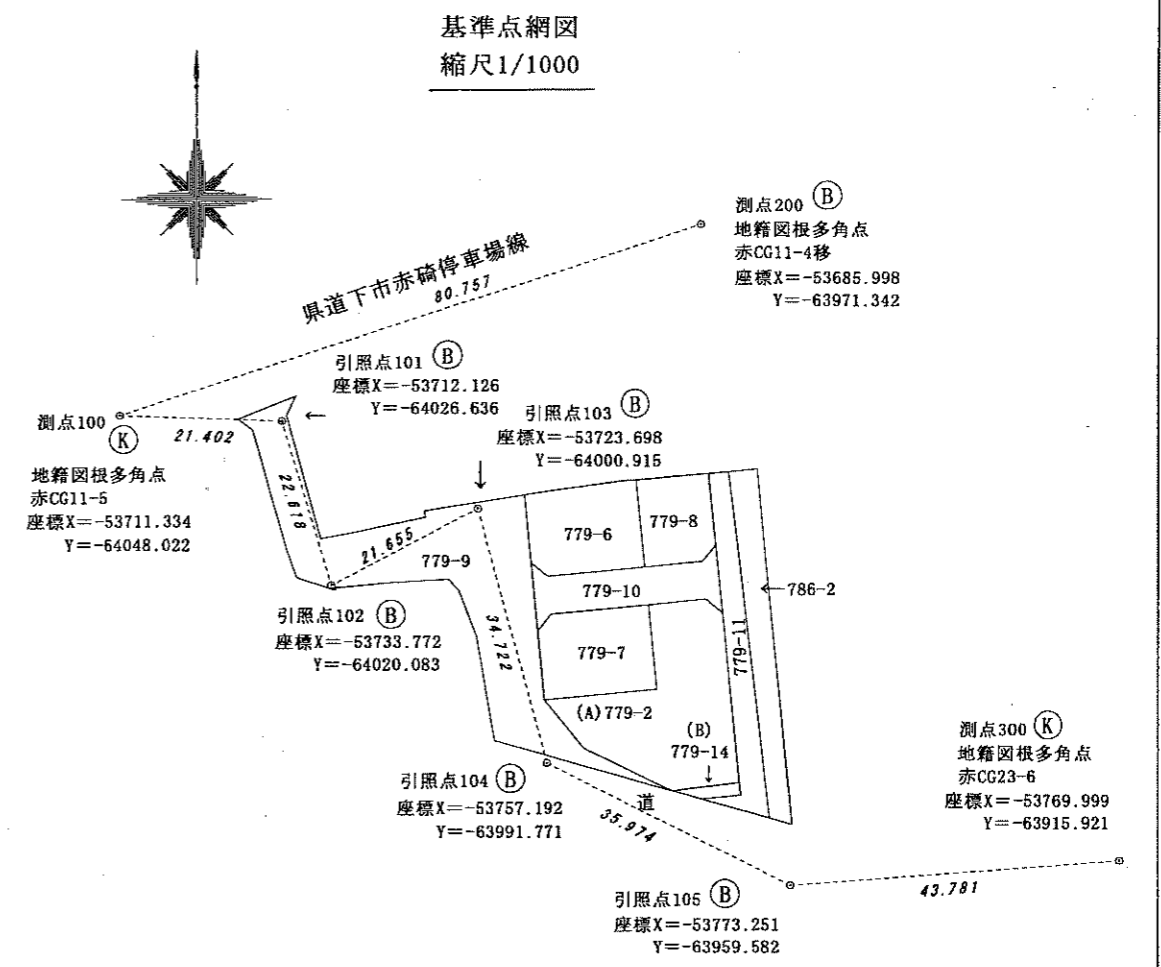
公用

地番	779-2 779-14	地積測量図
土地の所在	東伯郡琴浦町大字八幡字中橋ノ東	



境界標の種類
 (K) 金属標
 (B) 金属鈹

縮尺1/500



基準点網図
縮尺1/1000

(A) 779-2

面積計算表 (直角座標法)

筆界点n	Xn	Yn	DX=X(n+1)-X(n-1)	Yn x DX
1	-53748.900	-63992.095	7.814	-500034.230330
2	-53747.437	-63977.167	12.560	-803553.217520
3 境界標	-53736.340	-63978.254	11.838	-757374.570852
4 別記	-53735.599	-63970.690	-1.054	67425.107260
5	-53737.394	-63968.505	-24.144	1544455.584720
60	-53759.743	-63966.313	-23.409	1497387.421017
8	-53760.803	-63975.147	4.492	-287376.360324
9	-53755.251	-63986.850	11.903	-761635.475550

面積 352.8707895
 地積 352.87 m²
 106.74 坪

(B) 779-14

面積計算表 (直角座標法)

筆界点n	Xn	Yn	DX=X(n+1)-X(n-1)	Yn x DX
6	-53761.394	-63966.152	-2.124	135864.106848
7 境界標	-53761.867	-63971.329	0.591	-37807.055439
8 別記	-53760.803	-63975.147	2.124	-135883.212228
60	-53759.743	-63966.313	-0.591	37804.090983

面積 11.034918
 地積 11.03 m²
 3.33 坪

A+B=363.9057075 m²

境界標の種類	既設4・5・7・8・9 新設1・3・6・60
(K) 金属標 (B) 金属鈹	

引照点からの角度・距離

後視点300 機械点105

測点1=221° 06' 18" =40.62	測点6=245° 17' 03" =13.56
測点2=240° 00' 30" =31.24	測点7=228° 22' 49" =16.36
測点3=247° 26' 11" =41.37	測点8=222° 55' 46" =19.93
測点4=257° 49' 53" =39.26	測点9=217° 42' 16" =32.67
測点5=260° 17' 37" =36.95	測点60=247° 46' 59" =15.09

平面座標系V 測量年月日：令和5年2月11日
 調査報告書2300001

作成者	東伯郡琴浦町大字徳万168番地13 土地家屋調査士 原井芳弘 (令和5年2月12日作成)	嘱託者 申請人	東伯郡琴浦町 琴浦町長 福本 まり子	縮尺	1/500
-----	--	------------	-----------------------	----	-------