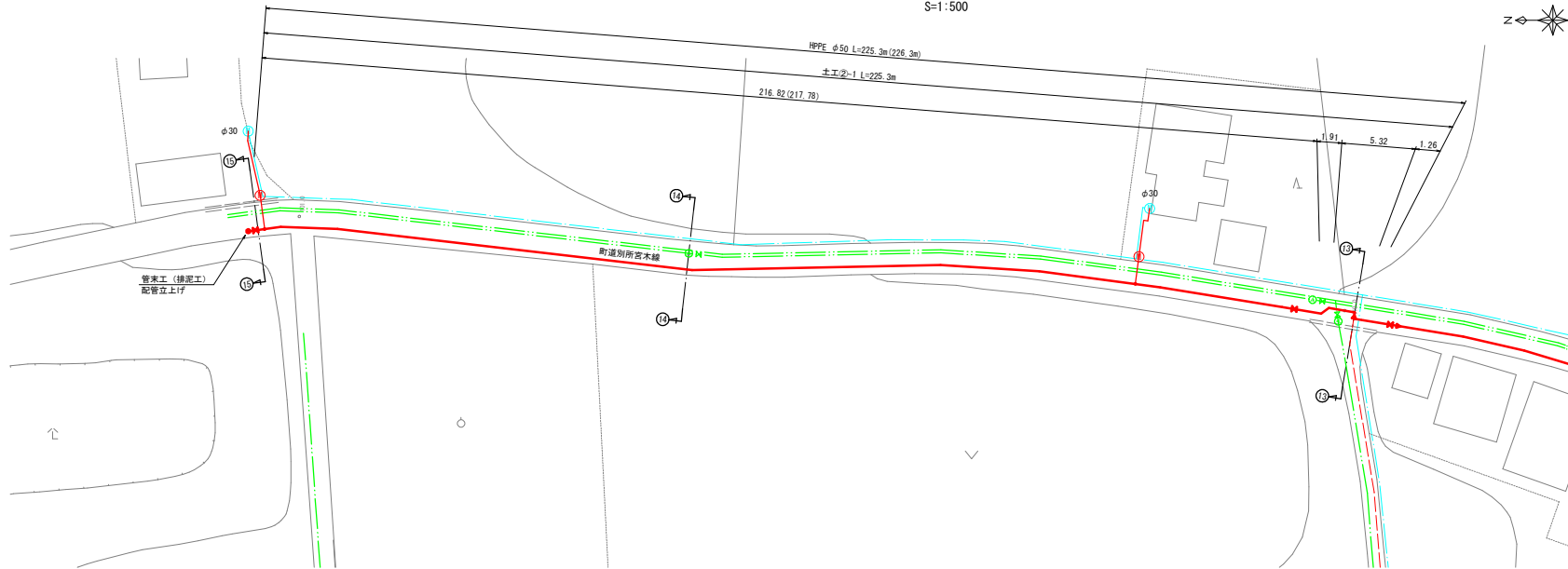


# 配管平面図 (1/2)

S=1:500

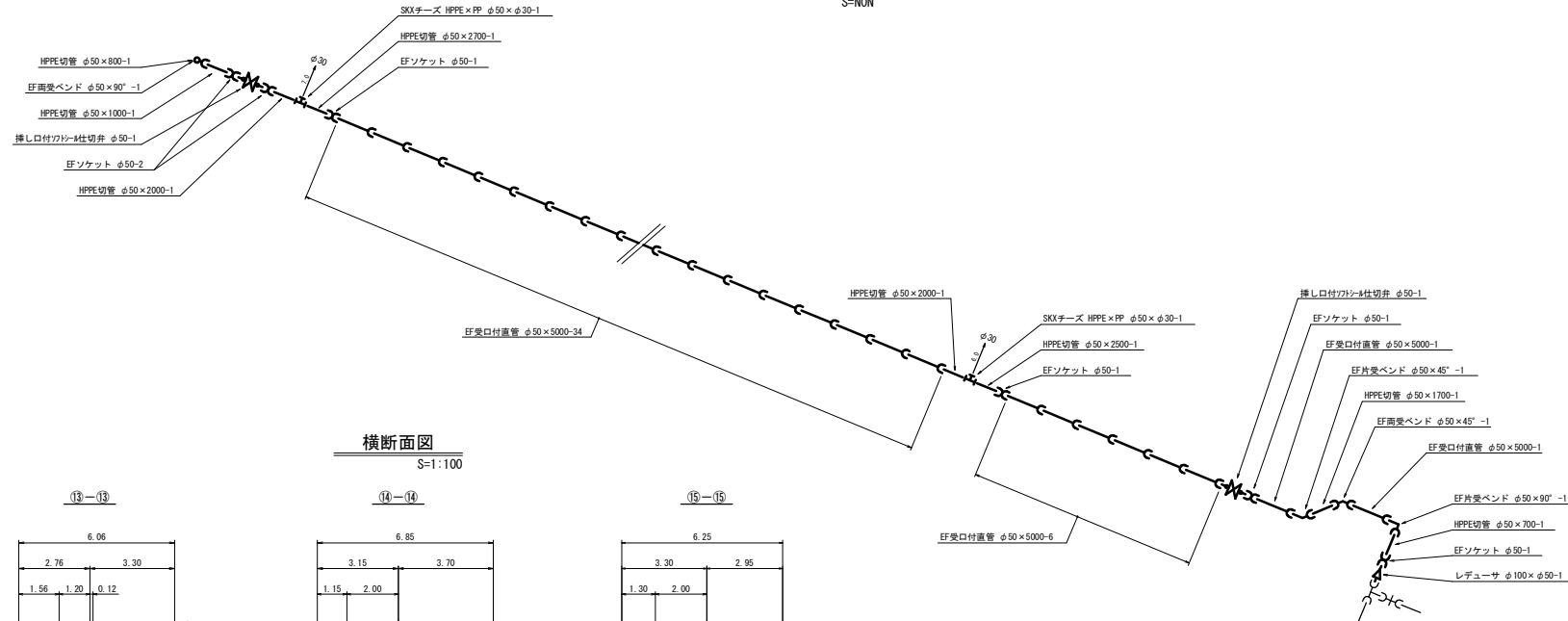


## 注 記

- 管延長の配管寸法は平面長を示し、( ) 書き寸法は管実長を示す。
- 現場状況に応じ責任者の指示を仰ぎ、矢板を考慮する。
- 地下構造物、埋設物及び既設管には十分注意して施工のこと。
- 既設管の埋設位置は不明なため、施工前に試掘により位置を確認し、必要とあれば修正すること。

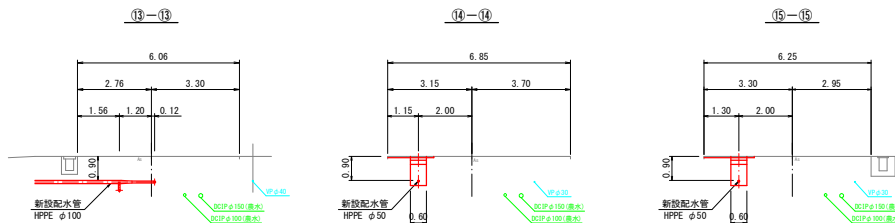
# 配管詳細図

S=NON



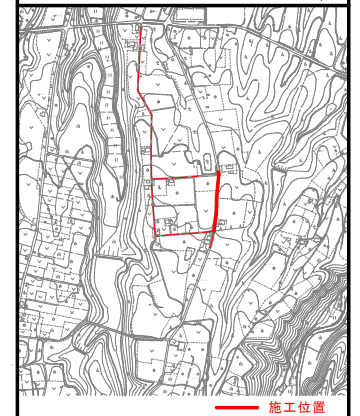
## 横断面図

S=1:100



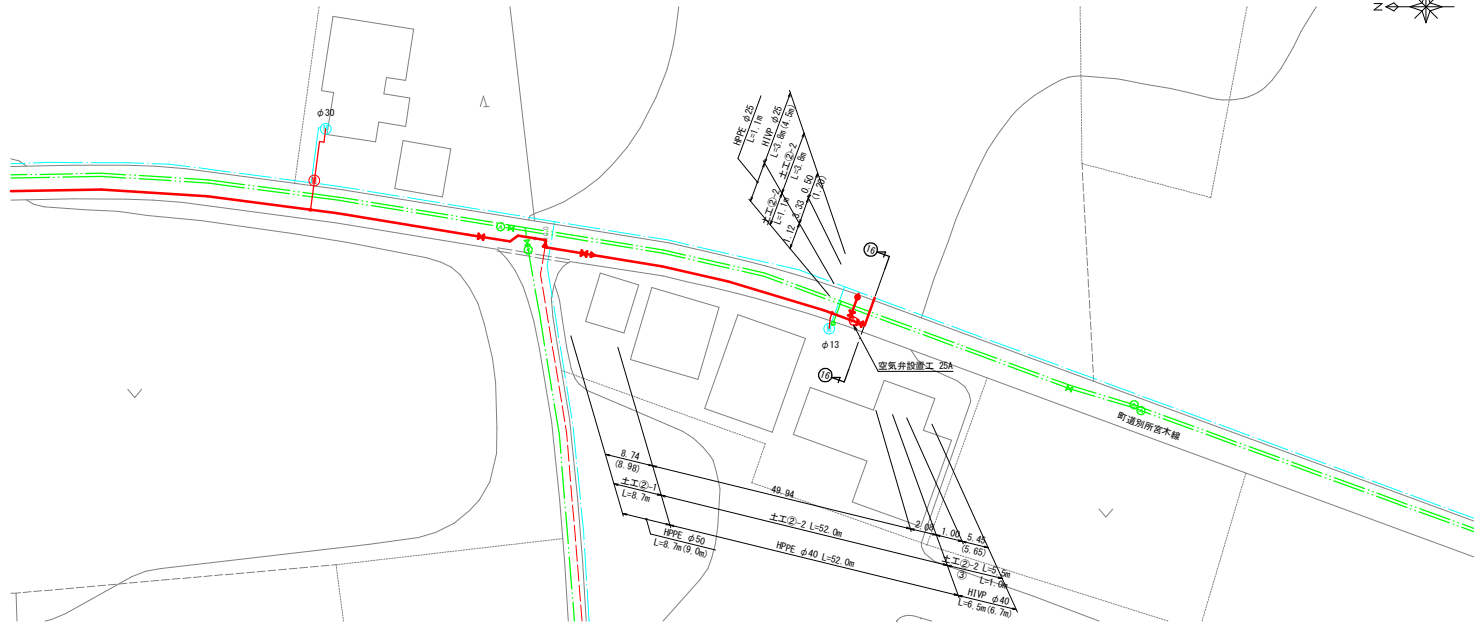
## 位置図

S=1:10,000

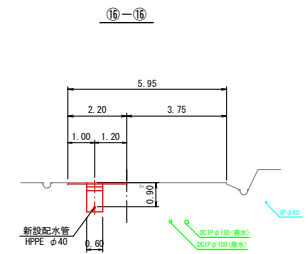


位 置	鳥取県 東伯郡 琴浦町
工 事 名	大字 松谷地内 上水道配水管布設幹工事 (松谷地区R5-1工区)
図 名	配管平面図 (1/2)
単 位	M 縮 尺 図 示
	5 葉 中 ノ 1
令 和 5 年 度 施 行	琴 浦 町

S=1 : 500

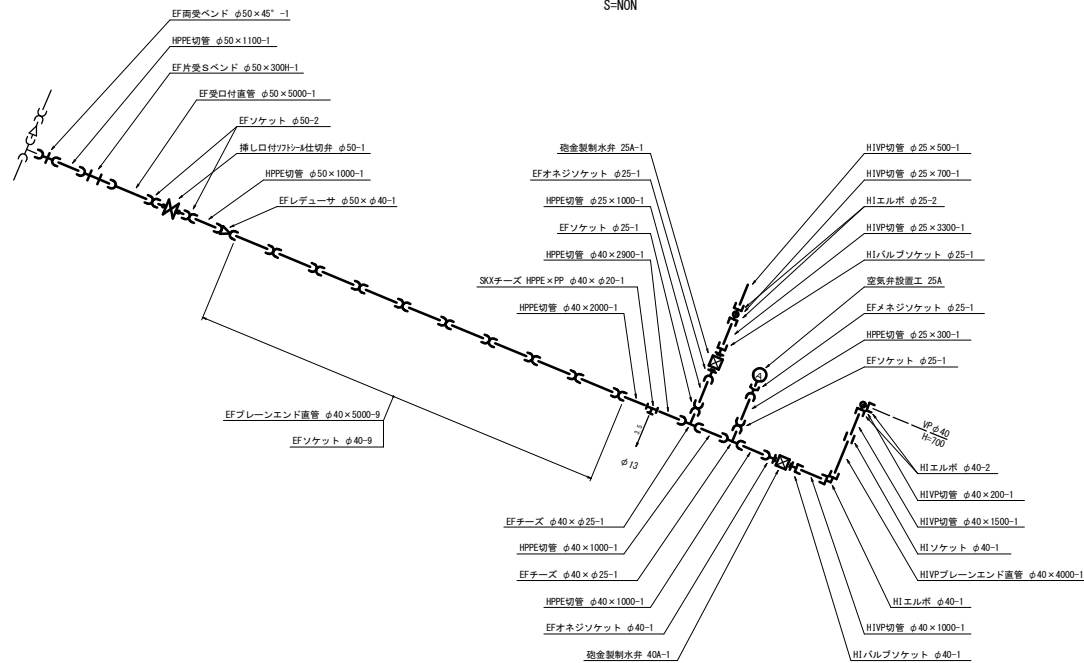


S=1 : 100

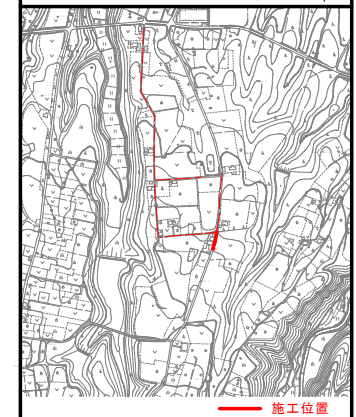


- 管延長の配管寸法は平面長を示し、( ) 書き寸法は管実長を示す。
- 現場状況に応じ責任者の指示を仰ぎ、矢板を考慮する。
- 地下構造物、埋設物及び既設管には十分注意して施工のこと。
- 既設管の埋設位置は不明なため、施工前に試掘により位置を確認し、必要とあれば修正すること。

S=NON



S=1:10,000

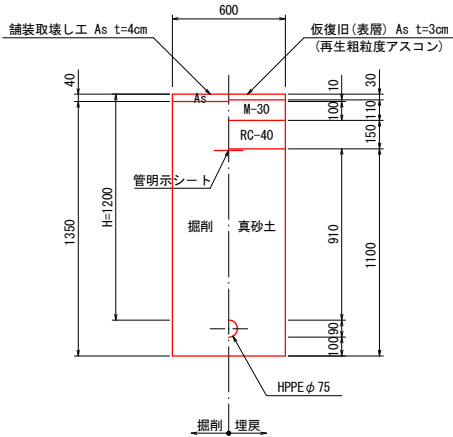


位 置	鳥取県 東伯郡 琴浦町		
	大字 松谷地内		
工 事 名	上水道配水管布設替工事 (松谷地区R5-1工区)		
図 名	配管平面図 (2/2)		
単 位	M	縮 尺	図示
5 葉 中 / 2			
令和 5 年度施行 琴 浦 町			

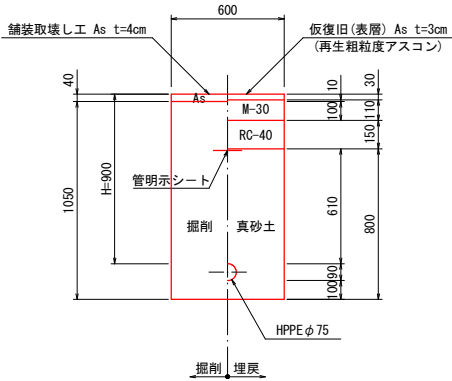
標準掘削断面図

S=1:20

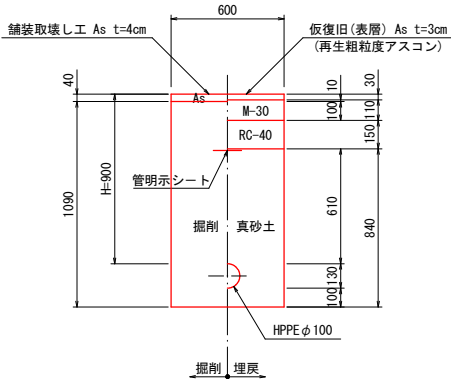
①-1	町道高野松ヶ丘1号線、2号線
	HPPE φ75 土被り H=1.2m



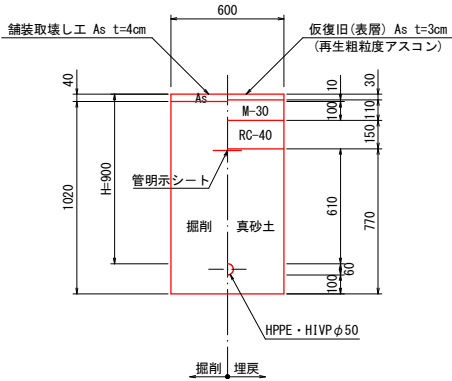
①-2	町道高野松ヶ丘1号線、2号線
	HPPE φ75 土被り H=0.9m



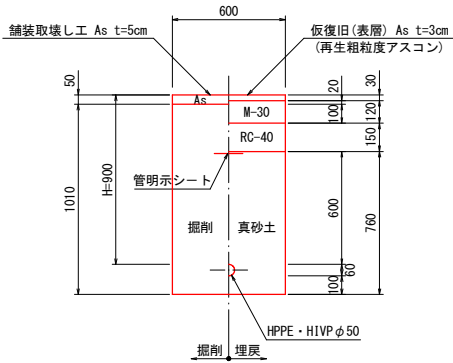
①-3	町道高野松ヶ丘1号線、2号線
	HPPE φ100 土被り H=0.9m



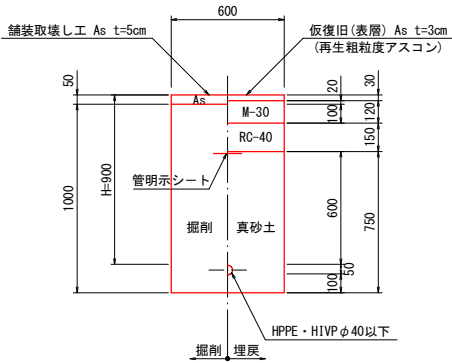
①-4	町道高野松ヶ丘1号線、2号線
	HPPE φ50 土被り H=0.9m



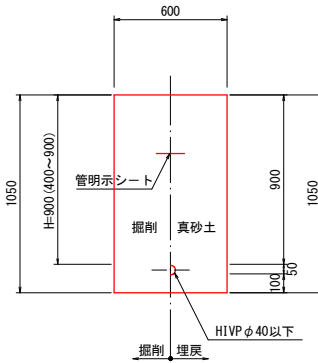
②-1	町道別所宮本線
	HPPE・HIVP φ50 土被り H=0.9m



②-2	町道別所宮本線
	HPPE・HIVP φ40以下 土被り H=0.9m



③	道路区域外
	HIVP φ40 土被り H=0.4~0.9m



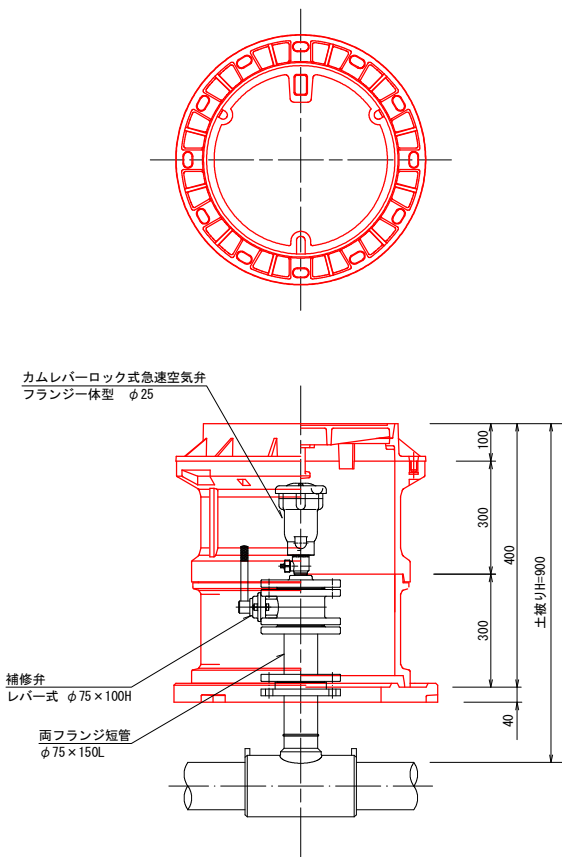
位 置	鳥取県 東伯郡 琴浦町		
	大字 松谷地内		
工 事 名	上水道配水管布設替工事 (松谷地区R5-1工区)		
図 名	標準掘削断面図		
単 位	M、mm	縮 尺	図示
5 葉 中 ノ 3			
令和5年度施行 琴浦町			

空気弁ボックス標準図（参考）  
S=1:10

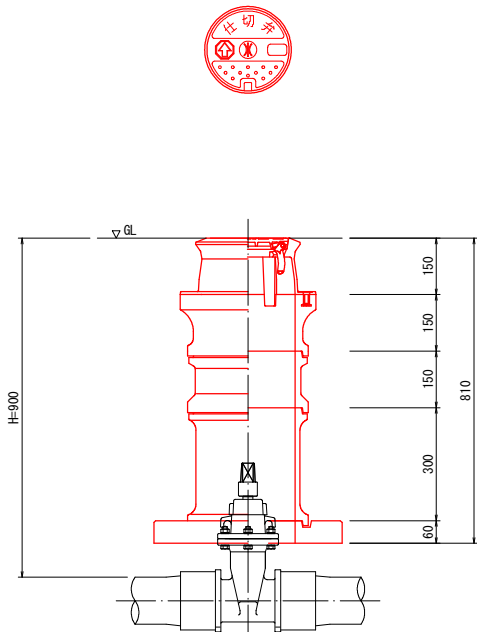
仕切弁ボックス標準図（参考）  
S=1:10

消火栓設置工標準図（参考）  
S=1:10

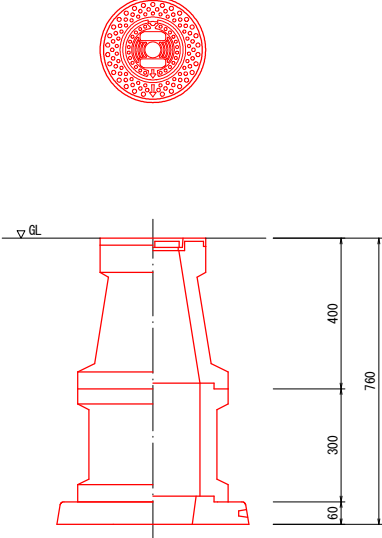
空気弁設置工 (25A) H=0.9m用  
(φ500)



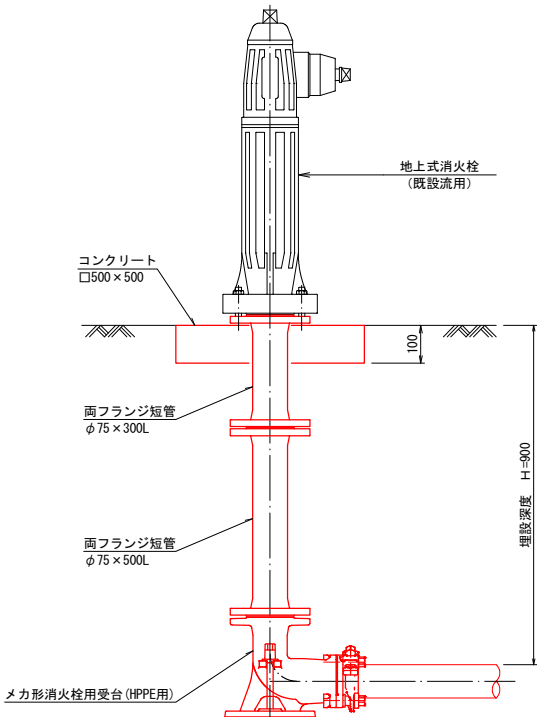
仕切弁 (φ50~100mm) H=0.9m用



制水弁 (φ40mm以下) H=0.9m用



地上式消火栓（既設流用）



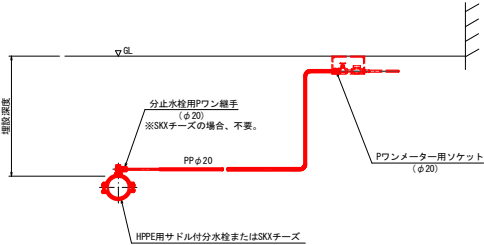
※ 使用材料・ボックス高さ等については、監督員と協議のこと。

位 置	鳥取県 東伯郡 琴浦町		
	大字 松谷地内		
工 事 名	上水道配水管布設替工事 (松谷地区R5-1工区)		
図 名	参考図		
単 位	M、mm	縮 尺	1:10
5 葉 中 ノ 4			
令和 5 年 度 施 行 琴 浦 町			

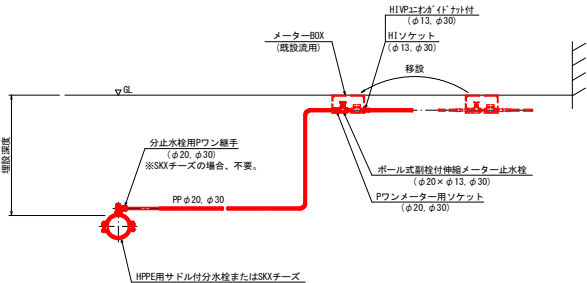
給水分岐標準図

S=1:20

Aタイプ（既設接続）



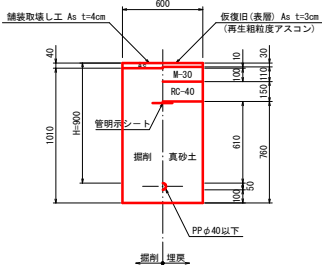
Bタイプ（量水器移設）



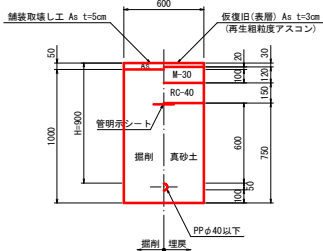
標準掘削断面図

S=1:20

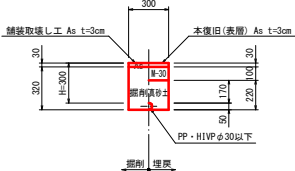
給①	町道高野松ヶ丘1号線、2号線
	PP φ40以下 土被り H=0.9m



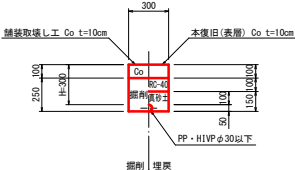
給②	町道別所宮木線
	PP φ40以下 土被り H=0.9m



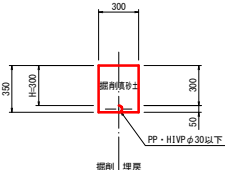
宅内As	宅内給水 7スファルト舗装
	PP φ30以下 土被り H=0.3m



宅内Co	宅内給水 コンクリート舗装
	PP φ30以下 土被り H=0.3m



宅内未	宅内給水 未舗装
	PP φ30以下 土被り H=0.3m



給水材料集計表〔松谷地区(R5-1工区)〕

番号	名 称	メーター径 (既設)	材質	PP		HPPE用 サドル分水栓		SKXチーズ HPPE×PP		分止水栓用 Pワン継手	Pワンメーター用 ソケット		ボール式副栓付 伸縮メーター止水栓	メーターBOX (FRP製)	メーターBOX (鋼鉄製)		H1VP		H1コングリデントナット		H1エルボ		H1ソケット		土工					備 考		
				φ30	φ20	φ100 × φ20	φ50 × φ20	φ50 × φ30	φ40 × φ20			φ20			φ30	φ20	φ30	φ20 × φ13		φ20用	φ30用	φ20用	φ30	φ13	φ30	φ13	φ30	φ13	φ30		φ13	給①
⑪		φ30	B	6.0				1			1				1			11.0		1		4		3				4.5		12.5		
⑫		φ30	B	7.0				1			1				1			14.0		1		3		4				5.0	15.5			
⑬		φ13	A		3.5				1			1																1.5			2.0	
合計				13.0	3.5			2	1		2	1	2			2		25.0		2		7		7				11.0	15.5	12.5	2.0	

注 記

- ※ 施工範囲内の量水器を再度確認のこと。
- ※ 引き込みの給水管布設部にも、埋設標準シートを敷設のこと。
- ※ 各宅内の既設給水管に接続する際、監督員と確認のうえ、現場の状況に応じて接続のこと。

位 置	鳥取県 東伯郡 琴浦町
	大字 松谷地内
工 事 名	上水道配水管布設替工事 (松谷地区R5-1工区)
図 名	給水分岐標準図
単 位	M、mm 縮 尺 図示
	5 葉 中 ノ 5
令和 5 年 度 施 行	琴 浦 町