

## 設計数量総括表

## 設 計 数 量 総 括 表

工 種	種 別	細 別	規 格	単位	数 量	摘 要
道路土工						
	掘削工					
		掘削	土砂、小規模(標準)	m3	4	
	残土処理工					
		土砂等運搬		m3	54	
		残土等処分		m3	54	
排水構造物工						
	作業土工					
		床掘り	土砂、小規模	m3	50	
		埋戻し	小規模	m3	20	
	側溝工					
		DCT側溝(1型)	標準部 B300-H400 底版開口あり	m	7	
			乗入部 B300-H400 底版開口あり	m	16	
			標準部 B300-H500 底版開口あり	m	26	
			乗入部 B300-H500 底版開口あり	m	11	
			インパードコンクリート $\sigma_{ck}=18\text{N/mm}^2$	m3	2	
		DCT側溝(2型)	標準部 B300-H400 底版開口なし	m	46	
			乗入部 B300-H400 底版開口なし	m	44	
		CRスラブⅡ型	標準部 縦断用B300	m	14	
			乗入部 縦断用B300	m	12	
舗装工						
	アスファルト舗装工					
		【車道(路肩)舗装】				
		下層路盤	再生クワッシャーラン(RC-40) t=15cm	m2	87	
		上層路盤	粒度調整砕石(M-30) t=10cm, b<1.4	m2	89	
		表層	再生密粒度アスコン t=5cm, b $\geq$ 1.4	m2	630	
	薄層カラー舗装工					
		薄層カラー舗装	緑色	m2	108	
	オーバーレイ工					
		オーバーレイ	再生密粒度アスコン 平均厚 t=4.2cm	m2	67	
		As安定処理	As安定処理 平均厚 t=4.5cm	m2	510	

## 設 計 数 量 総 括 表

工 種	種 別	細 別	規 格	単位	数 量	摘 要
道路付属施設工						
	道路付属物工					
		マンホール調整工	下水道マンホール 上げ高t=2～13cm	箇所	3	
区画線工						
	区画線工					
		熔融式区画線	白色 実線 W=15cm	m	70	
			白色 破線 W=15cm	m	18	
			白色 実線 W=30cm	m	5	
			白色 実線 W=45cm	m	22	
			白色 実線 W=15cm換算	m	36	
			黄色 実線 W=15cm換算	m	23	
		ペイント式区画線	白色 実線 W=15cm	m	165	
構造物撤去工						
	構造物取壊し工					
		コンクリート構造物取壊し	無筋構造物,機械施工	m3	34	
		舗装版切断	アスファルト舗装版 t=15cm以下	m	1	
		舗装版取壊し	アスファルト舗装版 t=4cm以下(t=3cm)	m2	3	
			アスファルト舗装版 t=4cmを超え10cm(t=5cm)	m2	65	
			コンクリート舗装版 t=15cm以下	m2	65	
	排水構造物撤去工					
		グレーチング蓋撤去	40kg/枚以下	枚	5	
		縞鋼板蓋撤去	40kg/枚以下	枚	37	
	運搬処理工					
		殻運搬	コンクリート構造物取壊し(無筋) 機械積込	m3	34	
			As舗装版破碎 (機械積込)	m3	3	
			Co舗装版破碎 (機械積込)	m3	5	
		殻処理	コンクリート殻(無筋)	t	91.7	
			アスファルト殻	t	8.0	
		現場発生品運搬	グレーチング蓋	式	1	W=0.1t
			縞鋼板蓋	式	1	W=0.3t

町道駅前八幡線

## 設計数量総括表

[illegible]

## 道路土工 数量計算書

## 道路土工 数量総括表

町道駅前八幡線

[illegible]

## 土量計算書

町道駅前八幡線

【掘削】

[illegible]

## 土量計算書

町道駅前八幡線

【掘削】

[illegible]



# 残土計算書

町道駅前八幡線

【土砂 左側】 (m3)

名 称		土工	擁壁工 作業土工	排水構造物工 作業土工		計
発生土 (土砂)	オープン掘削	0.0	-			0.0
	床掘り	-		26.2		26.2
	計	0.0	0.0	26.2		26.2
購入土	盛土		-			0.0
	埋戻し	-		9.4		9.4
	計	0.0	0.0	9.4		9.4

土砂等運搬 土 砂 V =  $26.2 / 0.9 = 29.1\text{m}^3$

残土等処分 V =  $29.1\text{m}^3$

【土砂 右側】 (m3)

名 称		土工	擁壁工 作業土工	排水構造物工 作業土工		計
発生土 (土砂)	オープン掘削	3.6	-			3.6
	床掘り	-		19.2		19.2
	計	3.6	0.0	19.2		22.8
購入土	盛土		-			0.0
	埋戻し	-		5.8		5.8
	計	0.0	0.0	5.8		5.8

土砂等運搬 土 砂 V =  $22.8 / 0.9 = 25.3\text{m}^3$

残土等処分 V =  $25.3\text{m}^3$

## 排水構造物工 数量計算書

排水構造物工 数量総括表

町道駅前八幡線

[illegible]

## 土量計算書

町道駅前八幡線

【排水構造物工 作業土工 左側】

[illegible]

## 土量計算書

町道駅前八幡線

【排水構造物工 作業土工 右側】

[illegible]

延長調書 (左側)

单位:m

[illegible]

延長調書 (左側)

单位:m

[illegible]

延長調書 (右側)

单位:m

[illegible]

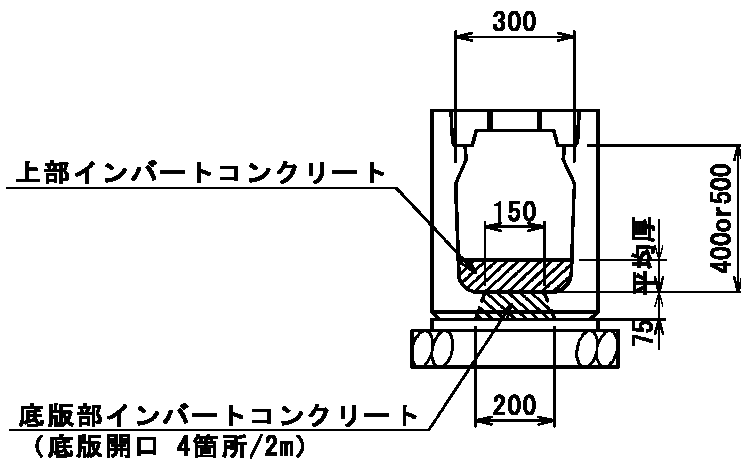


種 別： 側溝工  
細 別： CRスラブⅡ型(縦断用B300)

単位:m

測 点	数 量	摘 要
【標準部】		
NO. 21 + 8.9      ～    NO. 21 + 18.4      右	9.5	
NO. 22 + 6.4      ～    NO. 22 + 10.4      右	4.0	
計	13.5	
【乗入部】		
NO. 21 + 18.4      ～    NO. 22 + 6.4      右	8.0	
NO. 22 + 10.4      ～    NO. 22 + 14.4      右	4.0	
計	12.0	

# DCT側溝(1型) インバートコンクリート計算書



底版部インバートコンクリート10m当り数量

$$V = \{(0.150 + 0.200) \times 1/2 \times (0.050 + 0.070) \times 1/2\} \times 0.075 \times 4 \text{箇所} / 2\text{m} \times 10\text{m} = 0.016 \text{ m}^3$$

名 称	側溝延長 (m)	左右	上 部			底版部	10m当り 合計立積 (m3)	延長当り 立 積 (m3)
			平均厚 (m)	面 積 (㎡)	10m当り立積 (m3)	10m当り立積 (m3)		
1号	0.0	左	0.000	0.023	0.230	0.016	0.246	0.000
2号	4.3	左	0.142	0.038	0.380	0.016	0.396	0.170
3号	0.0	右	0.000	0.022	0.220	0.016	0.236	0.000
4号	0.0	右	0.000	0.022	0.220	0.016	0.236	0.000
5号	55.9	右	0.092	0.024	0.240	0.016	0.256	1.431
6号	0.0	右	0.000	0.025	0.250	0.016	0.266	0.000

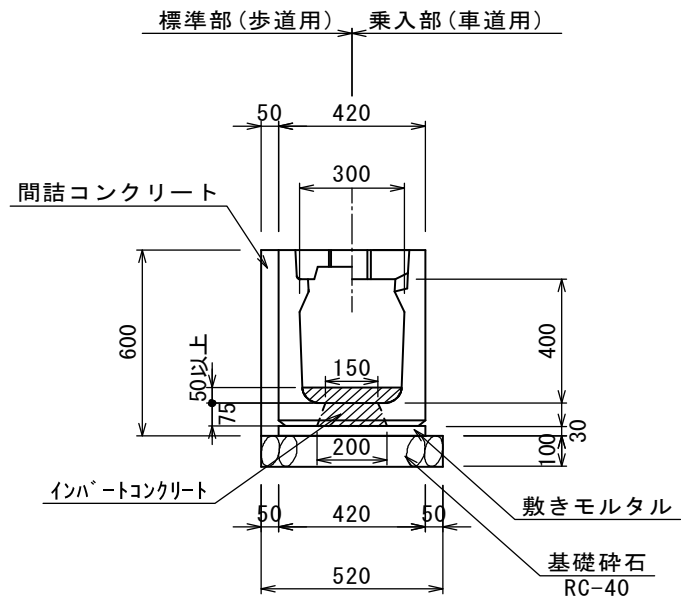
## 町道駅前八幡線

[illegible]

## 町道駅前八幡線

町道駅前八幡線

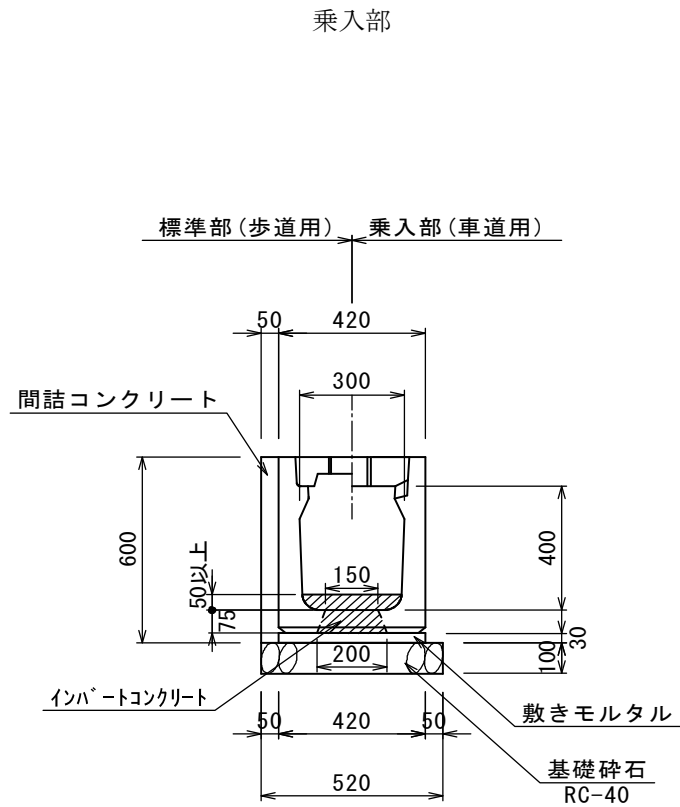
標準部



※グレーチング蓋は1枚/2.0mとする。

10m当たり計上

名 称	規 格	計 算 式	単位	数 量	備 考
DCT側溝	B300-H400 L=2,000 底版開口あり	10.0/2.0	個	5.0	
敷きモルタル	1:3	$0.420 \times 0.030 \times 10.0$	m <sup>3</sup>	0.126	
基礎砕石	RC-40 t=10cm	$0.520 \times 10.0$	m <sup>2</sup>	5.200	
コンクリート蓋	L=500 スリット付 歩道用	10.0/0.5-5枚	枚	15.000	
グレーチング蓋	L=500 細目 歩道用	10.0 × 1.0/2.0	枚	5.000	
間詰コンクリート	σ ck=18N/mm <sup>2</sup>	$0.050 \times 0.600 \times 10.0$	m <sup>3</sup>	0.300	
		※インバートコンクリートは別途計上			

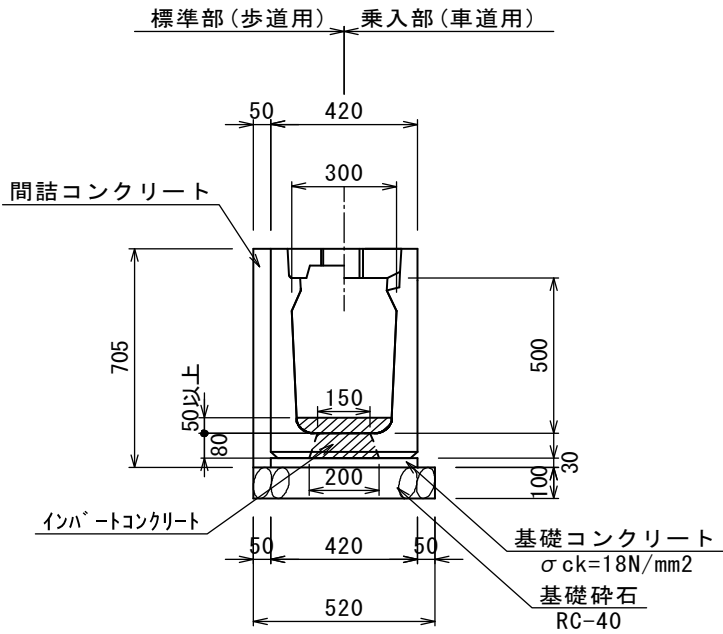


※グレーチング蓋は1枚/2.0mとする。

10m当たり計上

名 称	規 格	計 算 式	単位	数 量	備 考
DCT側溝	B300-H400 L=2,000 底版開口あり	10.0/2.0	個	5.0	
敷きモルタル	1:3	$0.420 \times 0.030 \times 10.0$	m <sup>3</sup>	0.126	
基礎砕石	RC-40 t=10cm	$0.520 \times 10.0$	m <sup>2</sup>	5.200	
コンクリート蓋	L=500 スリット付 車道用	10.0/0.5-5枚	枚	15.000	
グレーチング蓋	L=500 細目 車道用	10.0×1.0/2.0	枚	5.000	
間詰コンクリート	σ ck=18N/mm <sup>2</sup>	$0.050 \times 0.600 \times 10.0$	m <sup>3</sup>	0.300	
		※インバートコンクリートは別途計上			

標準部

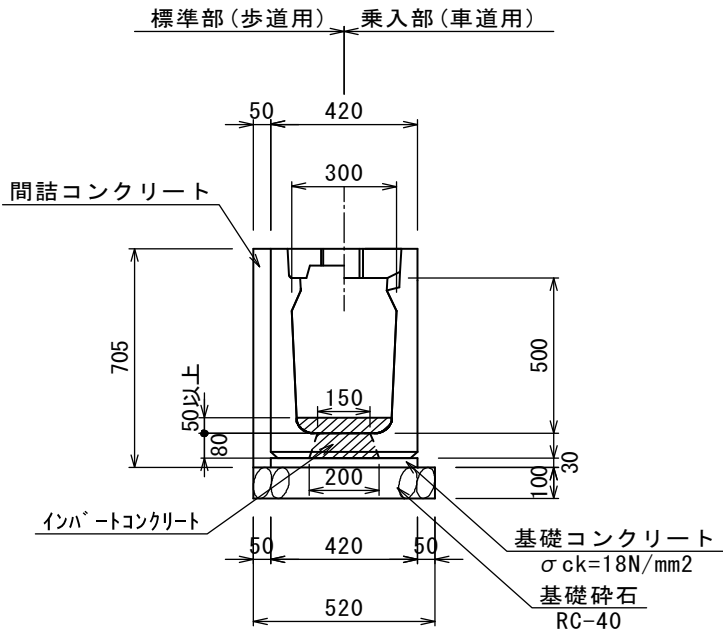


※グレーチング蓋は1枚/2.0mとする。

10m当たり計上

名 称	規 格	計 算 式	単位	数 量	備 考
DCT側溝	B300-H500 L=2,000 底版開口あり	10.0/2.0	個	5.0	
敷きモルタル	1:3	0.420×0.030×10.0	m <sup>3</sup>	0.126	
基礎砕石	RC-40 t=10cm	0.520×10.0	m <sup>2</sup>	5.200	
コンクリート蓋	L=500 スリット付 歩道用	10.0/0.5-5枚	枚	15.000	
グレーチング蓋	L=500 細目 歩道用	10.0×1.0/2.0	枚	5.000	
間詰コンクリート	σ ck=18N/mm2	0.050×0.705×10.0	m <sup>3</sup>	0.353	
		※インバートコンクリートは別途計上			

乗入部



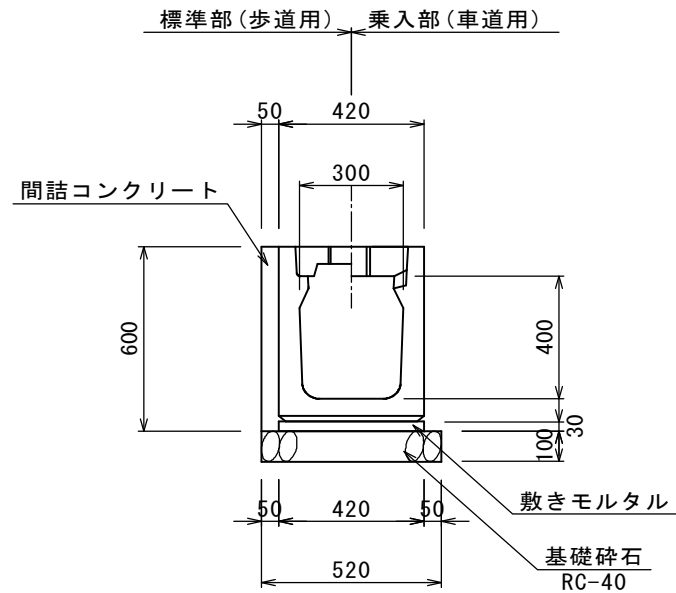
※グレーチング蓋は1枚/2.0mとする。

10m当たり計上

名 称	規 格	計 算 式	単位	数 量	備 考
DCT側溝	B300-H500 L=2,000 底版開口あり	10.0/2.0	個	5.0	
敷きモルタル	1:3	0.420×0.030×10.0	m <sup>3</sup>	0.126	
基礎碎石	RC-40 t=10cm	0.520×10.0	m <sup>2</sup>	5.200	
コンクリート蓋	L=500 スリット付 車道用	10.0/0.5-5枚	枚	15.000	
グレーチング蓋	L=500 細目 車道用	10.0×1.0/2.0	枚	5.000	
間詰コンクリート	σ ck=18N/mm2	0.050×0.705×10.0	m <sup>3</sup>	0.353	
		※インバートコンクリートは別途計上			



標準部

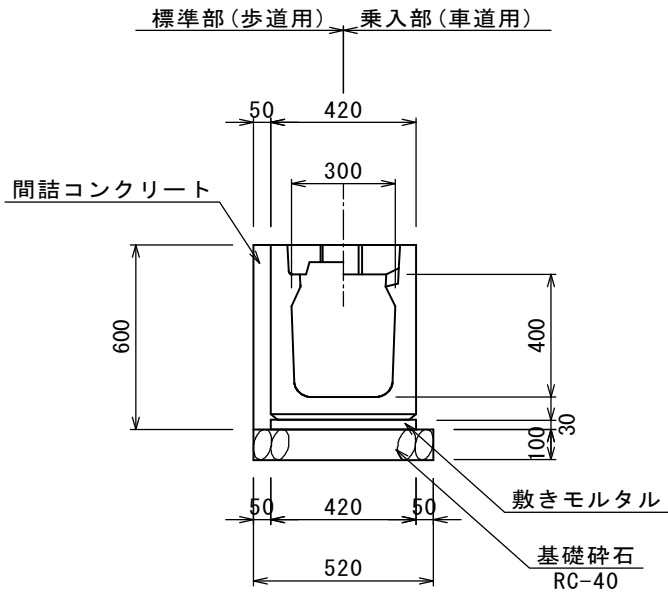


※グレーチング蓋は1枚/2.0mとする。

10m当たり計上

名 称	規 格	計 算 式	単位	数 量	備 考
DCT側溝	B300-H400 L=2,000 底版開口なし	10.0/2.0	個	5.0	
敷きモルタル	1:3	$0.420 \times 0.030 \times 10.0$	m <sup>3</sup>	0.126	
基礎碎石	RC-40 t=10cm	$0.520 \times 10.0$	m <sup>2</sup>	5.200	
コンクリート蓋	L=500 スリット付 歩道用	10.0/0.5-5枚	枚	15.000	
グレーチング蓋	L=500 細目 歩道用	10.0×1.0/2.0	枚	5.000	
間詰コンクリート	σ ck=18N/mm2	$0.050 \times 0.600 \times 10.0$	m <sup>3</sup>	0.300	

乗入部



※グレーチング蓋は1枚/2.0mとする。

10m当たり計上

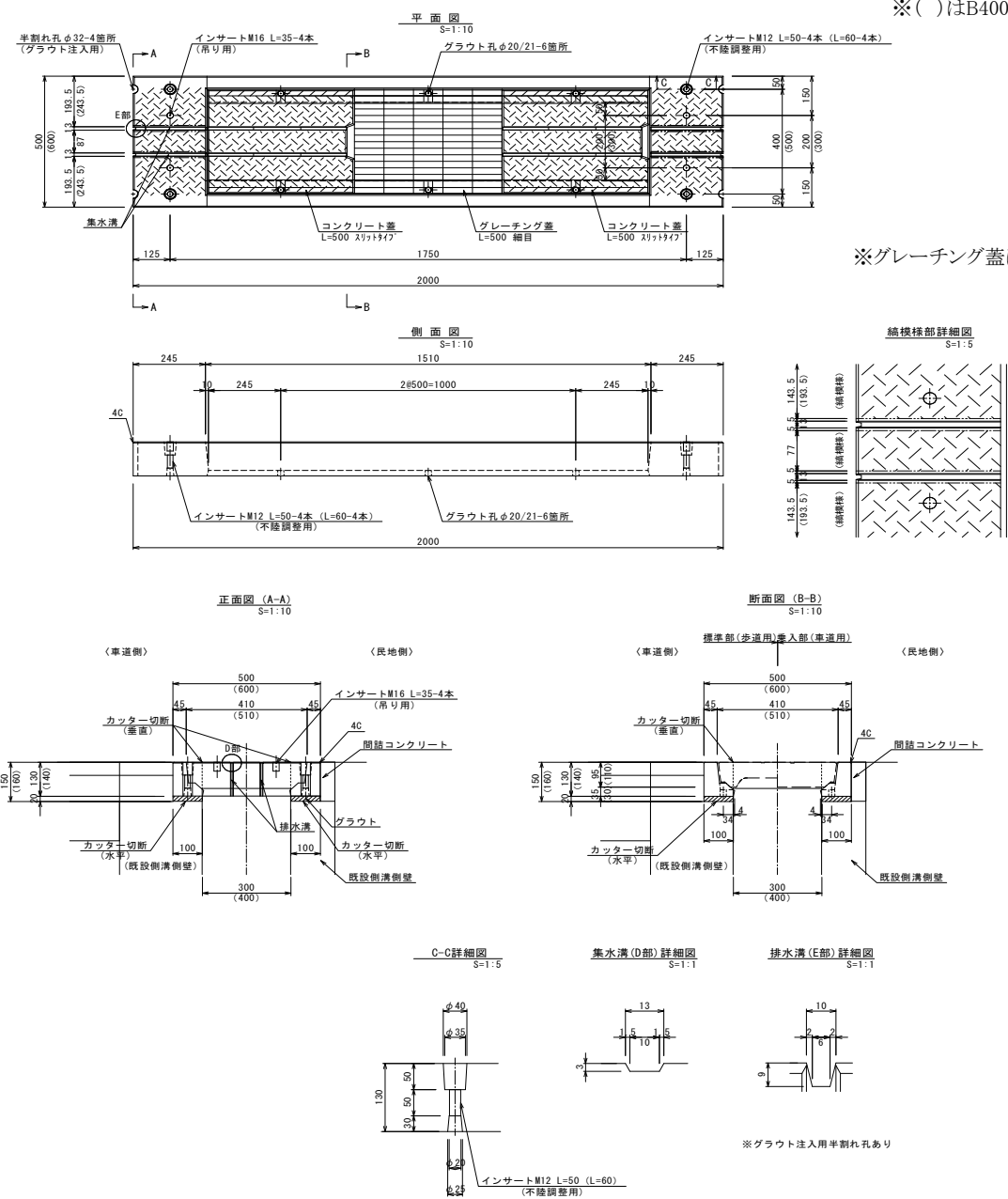
名 称	規 格	計 算 式	単位	数 量	備 考
DCT側溝	B300-H400 L=2,000 底版開口なし	10.0/2.0	個	5.0	
敷きモルタル	1:3	$0.420 \times 0.030 \times 10.0$	m <sup>3</sup>	0.126	
基礎碎石	RC-40 t=10cm	$0.520 \times 10.0$	m <sup>2</sup>	5.200	
コンクリート蓋	L=500 スリット付 車道用	10.0/0.5-5枚	枚	15.000	
グレーチング蓋	L=500 細目 車道用	10.0×1.0/2.0	枚	5.000	
間詰コンクリート	σ ck=18N/mm2	$0.050 \times 0.600 \times 10.0$	m <sup>3</sup>	0.300	

CRスラブⅡ型(縦断用B300)

単位数量計算書

標準部

※( )はB400の寸法である。



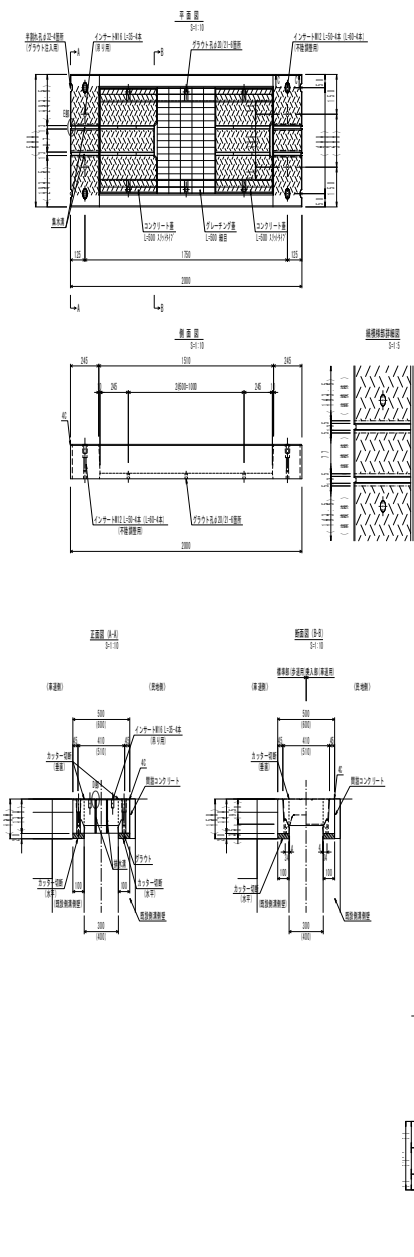
※グレーチング蓋は1枚/2.0mとする。

10m当たり計上

名称	規格	計算式	単位	数量	備考
プレキャスト蓋版	縦断用 L=2,000 (T-25)	10.0/2.0	枚	5.0	参考重量 141kg/枚
グラウト	高流動性 無収縮モルタル	0.10×0.02×2×10.0	m <sup>3</sup>	0.040	
グラウト留め型枠	小型構造物	0.02×2×10.0	m <sup>2</sup>	0.400	
カッター切断 (垂直)	切削深20cm以下	10.0×2	m	20.000	
カッター切断 (水平)	切削深10cm級	10.0×2	m	20.000	
コンクリート蓋	L=500 スリットタイプ 歩道用	10.0/0.5-10枚	枚	10.000	
グレーチング蓋	L=500 細目 T-25 歩道用	10.0×1.0/2.0	枚	5.000	
間詰コンクリート	σ ck=18N/mm2	0.020×0.150×10.0	m <sup>3</sup>	0.030	

乗入部

※( )はB400の寸法である。



※グレーチング蓋は1枚/2.0mとする。

10m当たり計上

名 称	規 格	計 算 式	単位	数 量	備 考
プレキャスト蓋版	縦断用 L=2,000 (T-25)	10.0/2.0	枚	5.0	参考重量 141kg/枚
グラウト	高流動性 無収縮モルタル	$0.10 \times 0.02 \times 2 \times 10.0$	m <sup>3</sup>	0.040	
グラウト留め型枠	小型構造物	$0.02 \times 2 \times 10.0$	m <sup>2</sup>	0.400	
カッター切断 (垂直)	切削深20cm以下	10.0×2	m	20.000	
カッター切断 (水平)	切削深10cm級	10.0×2	m	20.000	
コンクリート蓋	L=500 スリットタイプ 車道用	10.0/0.5-10枚	枚	10.000	
グレーチング蓋	L=500 細目 T-25 車道用	10.0×1.0/2.0	枚	5.000	
間詰コンクリート	$\sigma_{ck}=18\text{N/mm}^2$	$0.020 \times 0.150 \times 10.0$	m <sup>3</sup>	0.030	

## 舗装工 数量計算書

舗装工 数量総括表

町道駅前八幡線

[illegible]

# 鋪裝數量計算書

町道駅前八幡線

### 【車道舗装】

[illegible]

# 鋪裝數量計算書

町道駅前八幡線

### 【車道舗装】

[illegible]



# 鋪裝數量計算書

町道駅前八幡線

### 【車道舗装】

[illegible]

# 鋪裝數量計算書

町道駅前八幡線

【カラー舗装 左側】

[illegible]

# 鋪裝數量計算書

町道駅前八幡線

【カラー舗装:右側】

[illegible]

# 鋪裝數量計算書

町道駅前八幡線

【オーバーレイ:左側】

[illegible]

# 鋪裝數量計算書

町道駅前八幡線

【オーバーレイ:右側】

[illegible]

# 鋪裝數量計算書

町道駅前八幡線

【As安定処理:左側】

[illegible]

# 鋪裝數量計算書

町道駅前八幡線

【As安定処理:右側】

[illegible]

## 道路附属施設工 数量計算書



## 道路付属施設工 数量総括表

町道駅前八幡線

[illegible]

## 数量用添付図面（道路付属施設工） 添付

## 区画線工 数量計算書

## 区画線工 数量総括表

町道駅前八幡線

[illegible]

# 区画線工 集計表

集計表①（溶融式区画線）左側

規 格		計算式	単位	数量
白色 実線 W=15cm	中央線	30.0+21.9	m	51.9
	ゼブラ		m	18.0
	計			69.9
白色 破線 W=15cm	中央線	34.9×1/2	m	17.5
黄色 実線 W=30cm	路面標示		m	0.0
白色 実線 W=30cm	停止線	2.7	m	2.7
	路面標示		m	0.0
計				2.7
白色 実線 W=45cm	横断歩道	20.0/0.9	m	22.2
	路面標示		m	0.0
計				22.2
白色 実線 W=15cm換算	路面標示	16.2	m	16.2

集計表①（ペイント式区画線）左側

規 格		計算式	単位	数量
白色 実線 W=15cm	外側線	77.8	m	77.8

集計表②（溶融式区画線）右側

規 格		計算式	単位	数量
白色 実線 W=15cm	駐車枠		m	0.0
黄色 実線 W=30cm	路面標示		m	0.0
白色 実線 W=30cm	停止線	2.7	m	2.7
白色 実線 W=15cm換算	路面標示	19.8	m	19.8
黄色 実線 W=15cm換算	ゼブラ	0m2/0.45	m	0.0
	路面標示（止）	0m2/0.15	m	0.0
	路面標示（30）		m	23.2
計				23.2

集計表②（ペイント式区画線）右側

規 格		計算式	単位	数量
白色 実線 W=15cm	外側線	86.8	m	86.8

数量用添付図面（区画線工） 添付

## 構造物撤去工 数量計算書

構造物撤去工 数量総括表

町道駅前八幡線

[illegible]



## 撤去数量計算書

町道駅前八幡線

【Co取壊し】

[illegible]

## 撤去数量計算書

町道駅前八幡線

【Co取壊し】

[illegible]

## 撤去数量計算書

町道駅前八幡線

### 【鋪裝版破碎】

[illegible]

## 撤去数量計算書

町道駅前八幡線

【鋪裝版破碎】

[illegible]

## 撤去数量計算書

町道駅前八幡線

【鋪裝版破碎】

[illegible]

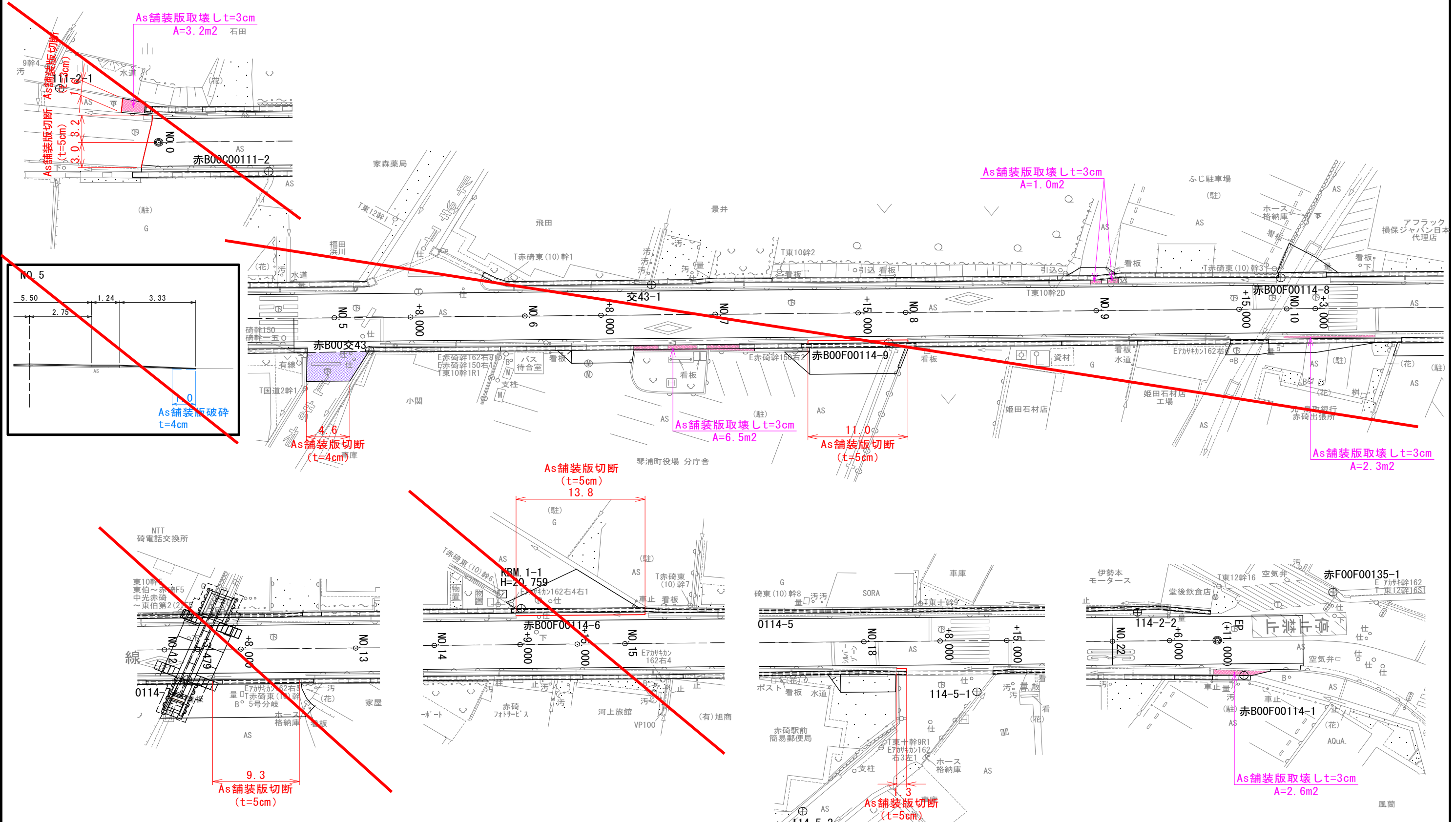
## 撤去数量計算書

町道駅前八幡線

### 【鋪裝版破碎】

[illegible]

## 撤去工図



集計表（左側）

名 称		計算式	単位	数量
舗装版切断	As t=15cm以下		m	
	Co t=15cm以下		m	
舗装版破碎	As t=3cm		m2	
	As t=4cm		m2	

集計表（右側）

名 称		計算式	単位	数量
舗装版切断	As t=15cm以下	1.3	m	1.3
	Co t=15cm以下		m	
舗装版破碎	As t=3cm	2.6	m <sup>2</sup>	2.6
	As t=4cm		m <sup>2</sup>	

# 排水構造物撤去工集計表

## グレーチング蓋 (40kg/枚以下)

【左側】

番号	B (mm)	L (mm)	t (mm)	数量(枚)	参考質量 (kg/枚)	計(kg)
1	300	1000		3	24.8	74.4
2	300	500			24.8	0.0
3	400	1000			31.4	0.0
計				3 枚	計	74.4 kg

( 0.1 t )

## 縞鋼板 (40kg/枚以下)

【左側】

番号	B (mm)	L (mm)	数量(枚)	参考質量 (kg/枚)	計(kg)
1	300	1000	19	8.0	152.0
2	300	500		8.0	0.0
3	400	1000		10.7	0.0
4	400	500		13.4	0.0
計			19 枚		152.0 kg

( 0.2 t )

## グレーチング蓋 (40kg/枚以下)

【右側】

番号	B (mm)	L (mm)	t (mm)	数量(枚)	参考質量 (kg/枚)	計(kg)
1	300	1000		2	24.8	49.6
2	300	500			24.8	0.0
3	400	1000			31.4	0.0
計				2 枚	計	49.6 kg

( 0.0 t )

## 縞鋼板 (40kg/枚以下)

【右側】

番号	B (mm)	L (mm)	数量(枚)	参考質量 (kg/枚)	計(kg)
1	300	1000	18	8.0	144.0
2	300	500		8.0	0.0
3	400	1000		10.7	0.0
4	400	500		13.4	0.0
計			18 枚		144.0 kg

( 0.1 t )



数量用添付図面（撤去工）添付

運搬処理工集計表

町道駅前八幡線

(左側)

種 別	延長 (m) 面積 (m2) 又は箇所	単位	無筋 コンクリート	鉄筋 コンクリート	アスファルト 舗装版		コンクリート 舗装版		備 考
			立積 (m3)	立積 (m3)	厚さ (m)	立積 (m3)	厚さ (m)	立積 (m3)	
コンクリート構造物取壊し		m3	19.9						平均断面計算より
As舗装版破砕 t=3cm	0.0	m2			0.030	0.0			撤去工図より
As舗装版破砕 t=4cm		m2			0.040	0.0			
As舗装版破砕 t=5cm	25.0	m2			0.050	1.3			平均断面計算より
Co舗装版破砕 t=7cm	30.8	m2					0.070	2.2	平均断面計算より
殻運搬			(m3) 19.9	(m3) 0.0		(m3) 1.3		(m3) 2.2	
殻処理			(t) 46.8	(t) 0.0		(t) 3.1		(t) 5.2	無筋Co+Co舗装版 52.0

(右側)

種 別	延長 (m) 面積 (m2) 又は箇所	単位	無筋 コンクリート	鉄筋 コンクリート	アスファルト 舗装版		コンクリート 舗装版		備 考
			立積 (m3)	立積 (m3)	厚さ (m)	立積 (m3)	厚さ (m)	立積 (m3)	
コンクリート構造物取壊し		m3	14.5						平均断面計算より
As舗装版破砕 t=3cm	2.6	m2			0.030	0.1			撤去工図より
As舗装版破砕 t=4cm	0.0	m2			0.040	0.0			撤去工図より
As舗装版破砕 t=5cm	39.9	m2			0.050	2.0			平均断面計算より
Co舗装版破砕 t=7cm	33.7	m2					0.070	2.4	平均断面計算より
殻運搬			(m3) 14.5	(m3) 0.0		(m3) 2.1		(m3) 2.4	
殻処理			(t) 34.1	(t) 0.0		(t) 4.9		(t) 5.6	無筋Co+Co舗装版 39.7

※単位質量 無筋コンクリート、舗装版 … 2.35t/m3  
鉄筋コンクリート … 2.50t/m3

## 仮設工 数量計算書

仮設工 数量総括表

町道駅前八幡線

[illegible]

假設數量計算書

町道駅前八幡線

【佷碎石】

[illegible]

假設數量計算書

町道駅前八幡線

【佢碎石】

[illegible]

土工根拠図(参考図)

# 集 計 表

1号～6号DCT(1型)集計表

名 称	B300-H400		B300-H500		合計 (m)	インバート コンクリート (m3)
	標準部	乗入部	標準部	乗入部		
1号DCT側溝(1型)：左	0.0			0.0	0.0	0.0
2号DCT側溝(1型)：左			4.3		4.3	0.2
左側 計	0.0	0.0	4.3	0.0	4.3	0.2
3号DCT側溝(1型)：右			0.0		0.0	0.0
4号DCT側溝(1型)：右	0.0	0.0	0.0		0.0	0.0
5号DCT側溝(1型)：右	7.2	16.0	21.8	10.9	55.9	1.4
6号DCT側溝(1型)：右	0.0		0.0		0.0	0.0
右側 計	7.2	16.0	21.8	10.9	55.9	1.4

1号～4号自由勾配側溝(横断用)集計表

名 称	B300-H400	B300-H500	合計 (m)	インバート コンクリート (m3)
1号自由勾配側溝：左	0.0		0.0	#REF!
左側 計	0.0	0.0	0.0	#REF!
2号自由勾配側溝：右		#REF!	#REF!	#REF!
3号自由勾配側溝：右	#REF!		#REF!	#REF!
4号自由勾配側溝：右		#REF!	#REF!	#REF!
右側 計	#REF!	#REF!	#REF!	#REF!