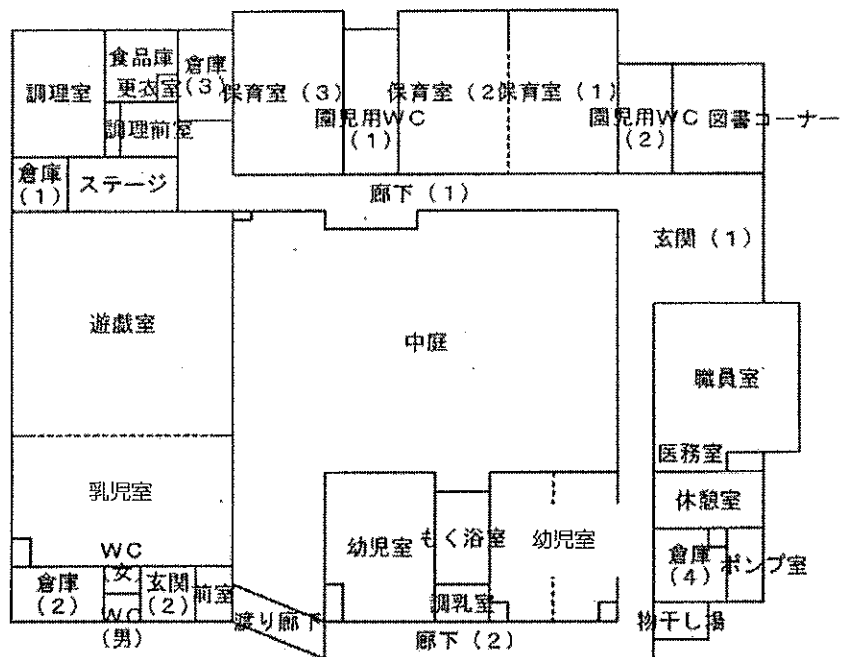


■琴浦町立こがねこども園施設図■

<平面図>



室名	面積 (㎡)	室名	面積 (㎡)	室名	面積 (㎡)
玄関 (1)	53.24	幼児室	45.63	WC (女)	2.85
廊下 (1)	59.39	調理室	33.27	倉庫 (1)	8.56
廊下 (2)	66.54	食品庫	13.56	倉庫 (2)	14.26
図書コーナー	28.52	調理用前室	11.41	倉庫 (3)	14.26
職員室・医務室	66.54	更衣室	1.65	倉庫 (4)	14.26
休憩室	18.06	玄関 (2)	8.56	ポンプ室	7.61
保育室 (1)	51.33	前室	5.70	物干し場	5.70
保育室 (2)	51.33	遊戯室	154.00	園舎 延床面積	983.39
保育室 (3)	51.33	子育て支援センター	79.85		
乳児室	53.24	園児用WC (1)	22.82	プール棟	10.10
もく浴室	14.26	園児用WC (2)	17.11	倉庫棟	22.68
調乳室	5.70	WC (男)	2.85	遊・プ・棟・館・延床面積	1016.17

<全体図>

