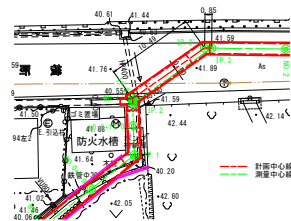


拡大図 (S=1:250)



注) IP. 2+3.14及びNo. 11+14.60位置で既設下水道管 (VPφ150) を横断するため施工時に注意すること。

路線名	町道桜ヶ丘住宅線		
	町道桜ヶ丘住宅線		
	道路改良工事		
図名	平面図		
位置	東谷部等清町大字出上		
縮尺	1:500	単位	M
図号	全 7	葉中の内	1
令和 5 年度施行			
等 満 町			



# 標準断面図

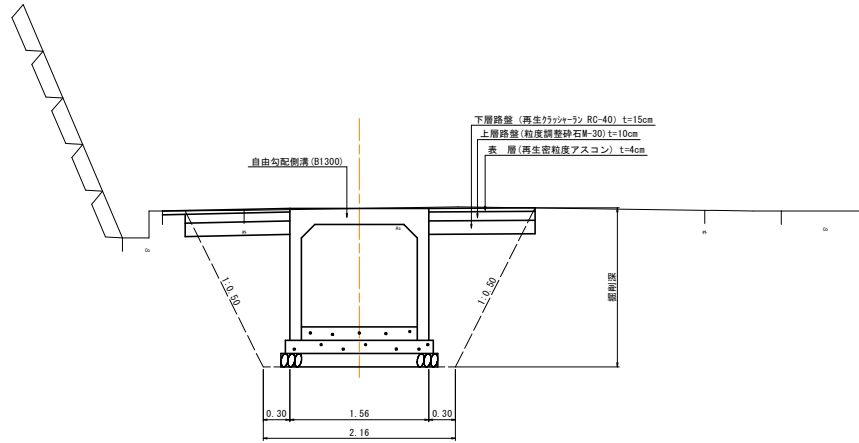
S=1:50

## 舗装構成 S=1:10

### 車道舗装

表層(再生密粒度アスコン)	40
上層路盤(粒度調整砕石M-30)	100
下層路盤(再生リザーブ RC-40)	150
	290

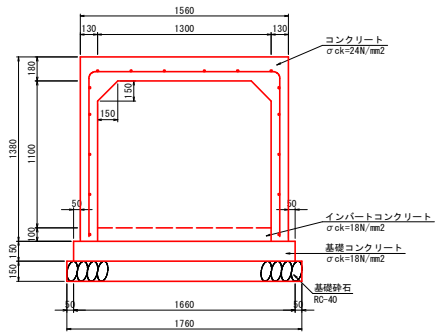
### NO.3付近



路線名	町道桜ヶ丘住宅線		
	町道桜ヶ丘住宅線 道路改良工事		
図名	標準断面図		
位置	東伯都等浦町大字出上		
縮尺	図示	単位	M
図号	全 7	葉中の内	3
令和	5 年度施行		
	等 浦 町		

構造図(1)

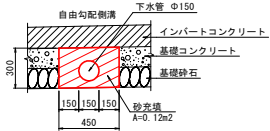
1号現場打ち側溝  
(1300×1100)



1号現場打ち側溝 (1300×1100)			10m当たり	
名 称	規 格	単 位	数 量	
コンクリート	σ ck=24N/mm2	m3	6.153	
型 枠	鉄筋構造物	m2	62.843	
基礎コンクリート	σ ck=18N/mm2	m3	2.490	
型 枠	小型構造物	m2	3.000	
基礎砂石	RC-40 t=15cm	m2	17.600	
鉄 筋	D13, SD345	kg	159.20	
	D16, SD345	kg	401.44	

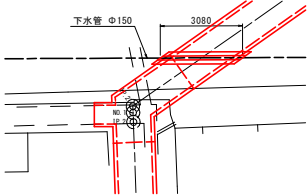
1号砂充填

断面図 S=1:20



平面図 S=1:100

NO. 1+3. 4付近

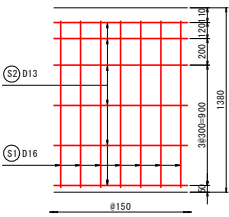


1号砂充填			1箇所当り	
名 称	規 格	単 位	数 量	
砂充填	砂	m3	0.370	

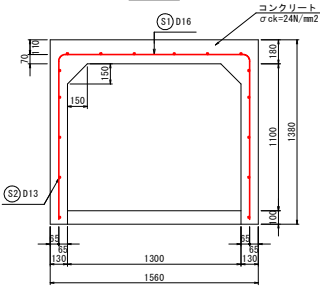
※掘削時に下水道管渠高と  
水路躯体・基礎高の確認をすること。

配筋図(参考図)

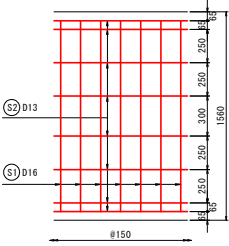
側面図



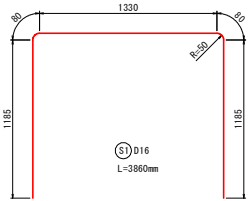
断面図



平面図



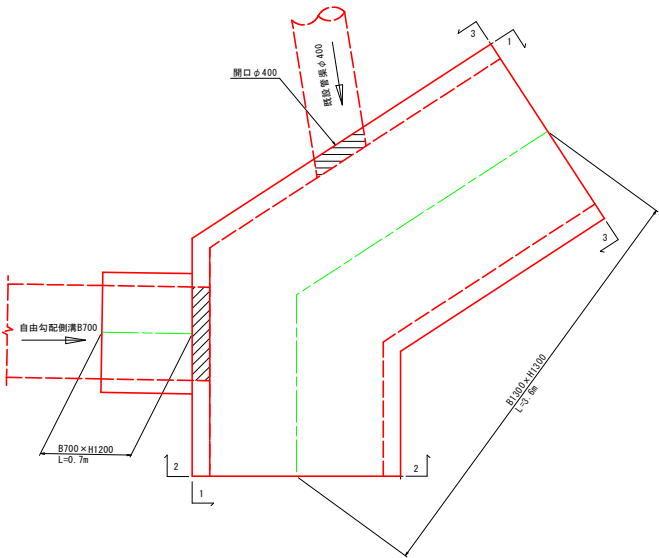
鉄筋加工図



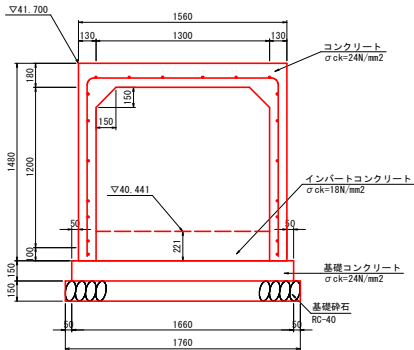
路線名	町道桜ヶ丘住宅線		
	町道桜ヶ丘住宅線 道路改良工事		
図 名	構造図(1)		
位 置	東伯郡等浦町大字上		
縮 尺	図示	単 位	MM
図 号	全 7	葉中の内	4
令和	5 年度施行		
	等 浦 町		

構造図(2)

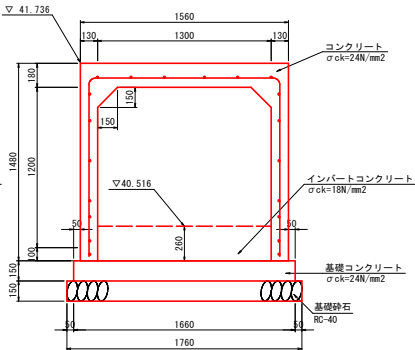
4号現場打ち側溝  
S=1:20  
(1300×1300)



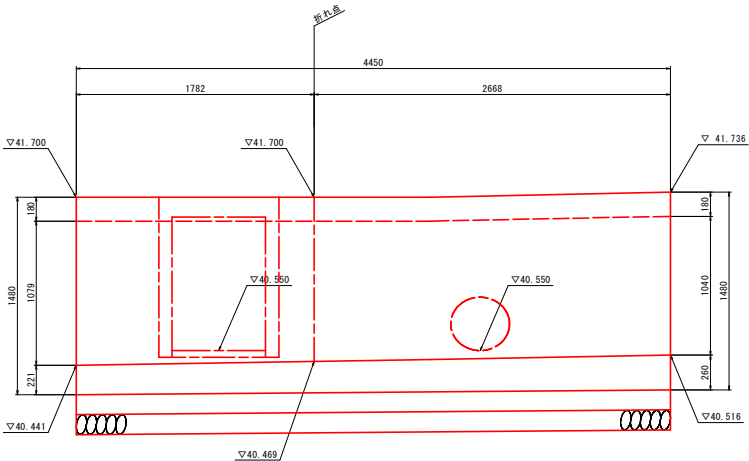
2-2



3-3



1-1



4号現場打ち側溝				10m当たり			
名称	規格	単位	数量	名称	規格	単位	数量
コンクリート	$\sigma_{ck}=24\text{N/mm}^2$	m <sup>3</sup>	2.426	鉄筋	D13, SD345	kg	108.80
型枠	鉄筋構造物	m <sup>2</sup>	26.942	鉄筋	D16, SD345	kg	144.40
基礎コンクリート	$\sigma_{ck}=18\text{N/mm}^2$	m <sup>3</sup>	0.896				
型枠	小型構造物	m <sup>2</sup>	1.080				
基礎碎石	RC-40 t=15cm	m <sup>2</sup>	6.336				

※既設水路、管渠の底高を確認・調整すること。

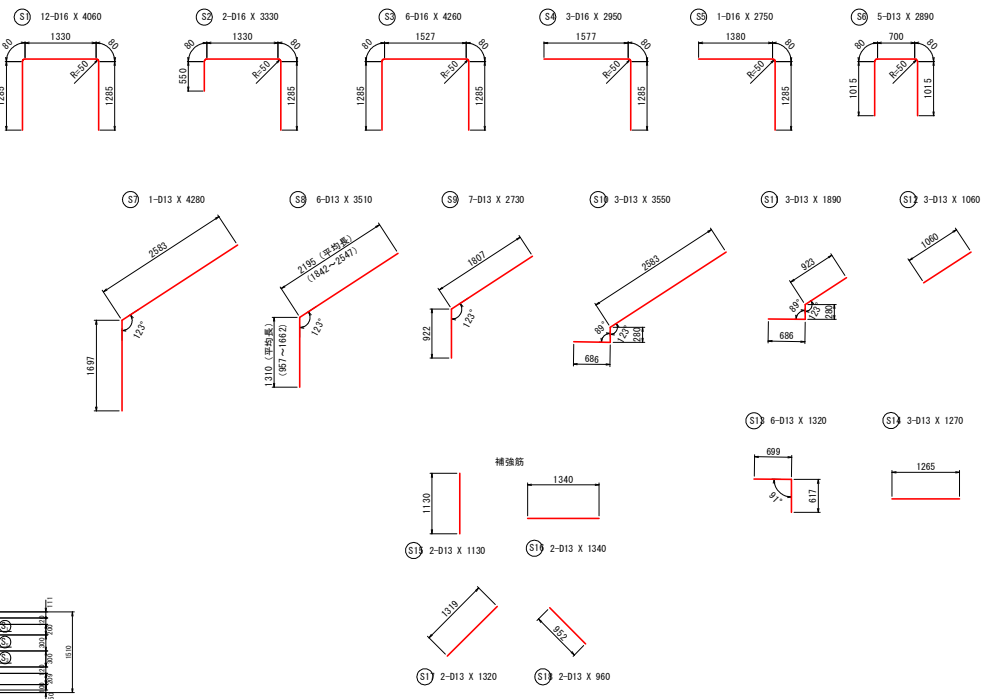
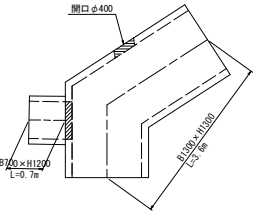
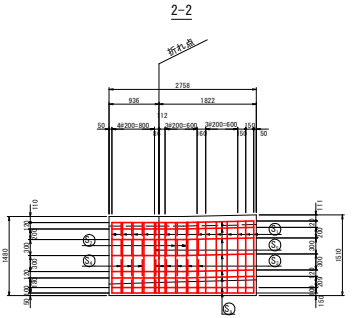
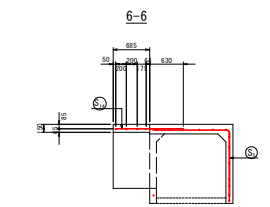
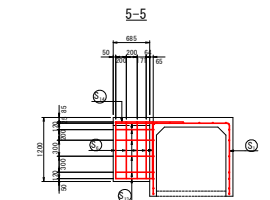
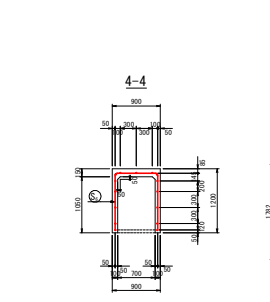
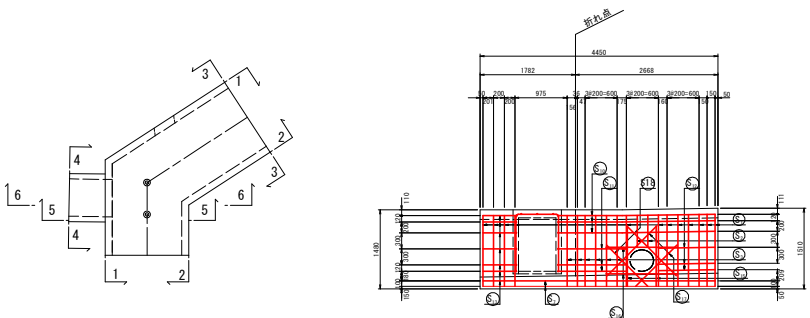
路線名	町道桜ヶ丘住宅線		
	町道桜ヶ丘住宅線 道路改良工事		
図 名	構造図 (2)		
位 置	東伯郡等浦町大字出上		
縮 尺	1:20	単 位	MM
図 号	全 7	葉中の内	5
令和 5	年度施行		
等 浦 町			

4号現場打ち側溝配筋図

NO. 1付近

S=1:50

鉄筋加工図

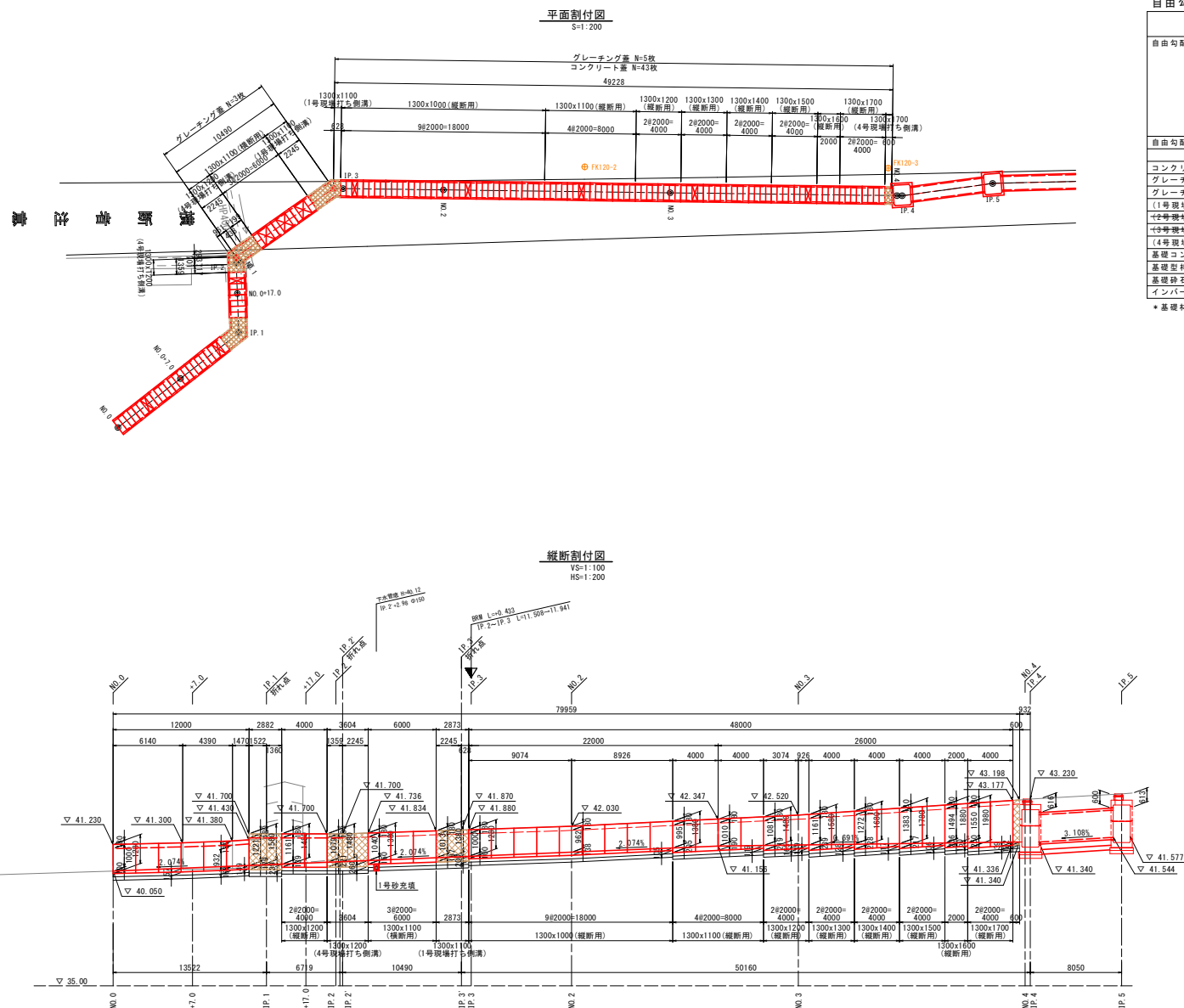


鉄筋質量表

符号	径	長さ	本数	単位質量	1本当り質量	質量	換要
S 1	D16	4060	12	1.56	6.333	76.0	✓
S 2	D16	3330	2	1.56	5.194	10.4	✓
S 3	D16	4260	6	1.56	6.645	39.9	✓
S 4	D16	2950	3	1.56	4.602	13.8	✓
S 5	D16	2750	1	1.56	4.290	4.3	✓
S 6	D13	2890	5	0.995	2.876	14.4	✓
S 7	D13	4280	2	0.995	4.259	8.5	✓
S 8	D13	3510	6	0.995	3.492	21.0	✓ (平均長)
S 9	D13	2730	9	0.995	2.716	24.4	✓
S 10	D13	3550	3	0.995	3.532	10.6	✓
S 11	D13	1890	3	0.995	1.881	5.6	✓
S 12	D13	1060	3	0.995	1.055	3.2	✓
S 13	D13	1320	6	0.995	1.313	7.9	✓
S 14	D13	1270	3	0.995	1.264	3.8	✓
S 15	D13	1130	2	0.995	1.124	2.2	✓
S 16	D13	1340	2	0.995	1.333	2.7	✓
S 17	D13	1320	2	0.995	1.313	2.6	✓
S 18	D13	960	2	0.995	0.955	1.9	✓
							253.2 kg
合 計 D16(SD345)				144.4	kg		
D13(SD345)				108.8	kg		
総質量				253.2	kg		

路線名	町道桜ヶ丘住宅線		
図 名	町道桜ヶ丘住宅線 道路改良工事		
位 置	東伯都等浦町大字出上		
縮 尺	1:50	単 位	MM
図 号	全 7	葉中の内	6
令和	5 年度施行		
	等 浦 町		

(参考図)

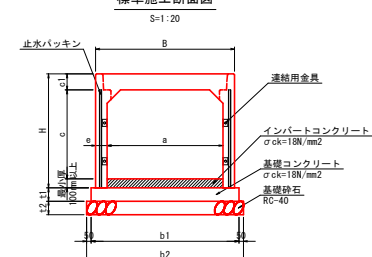


自由勾配側溝 数量表

名 称	規 格	種 別	単位	数 量	備 考
自由勾配溝 (縦新用)	1300×1000×200	標準		9	
	1300×1100×200	標準		4	
	1300×1200×200	標準		2	
	1300×1500×200	標準		2	
	1300×1400×200	標準		2	
	1300×1500×200	標準		2	
	1300×1600×200	標準		1	
	1300×1700×200	標準		2	
自由勾配溝 (横新用)	1300×1100×200	標準		3	
合 計				27	
コンクリート塞 (縦新用)	1300型 L=0.5m	車道用		43	
グレーチング塞 (縦新用)	1300型 L=0.5m	車道用 標準		5	
グレーチング塞 (横新用)	1200型 L=1.0m	車道用 標準		3	
(1号段境打ち側溝)	1200×1100			2.873	
(2号段境打ち側溝)	1300×1300			2.888	
(3号段境打ち側溝)	1300×1300			0.600	
(4号段境打ち側溝)	1300×1200			3.604	
基礎コンクリート	σ ck=18N/mm2		m3	15.000	
基礎砕石	RC-40		m2	18.300	
インバートコンクリート	σ ck=18N/mm2		m2	107.500	t=150mm

\* 基礎材、インバートコンクリート数量は現場打ち部数量を含む



標準施工断面図



寸法表

呼び名		各部の寸法(mm)						
		B	H	c1	e	t1	t2	b1
1300 x 1000	1560	1280	180	130	150	150	1660	170
1300 x 1100	1560	1380	180	130	150	150	1660	170
1300 x 1200	1560	1480	180	130	150	150	1660	170
1300 x 1300	1560	1580	180	130	150	150	1660	170
1300 x 1400	1560	1680	180	130	150	150	1660	170
1300 x 1500	1560	1780	180	130	150	150	1660	170
1300 x 1600	1560	1880	180	130	150	150	1660	170
1300 x 1700	1560	1980	180	130	150	150	1660	170

路線名	町道桜ヶ丘住宅線			
	町道桜ヶ丘住宅線 道路改良工事			
図 名	自由勾配側溝割付図			
位 置	東伯都琴浦町大字出上			
縮 尺	図 示	単 位	MM	
図 号	全 7	葉中の内 7		
令和 5 年度施行				
	琴 浦 町			

- \* 製品の延びは考慮しない。
- \* 寸法値は製品センター距離を示す。
- \* 10mに1ヶ所、グレーチング蓋を設ける。
- \*  は現場打ち部を示す。
- \*  はグレーチング蓋を示す。