

八橋地区公民館樋・軒天改修設計委託業務

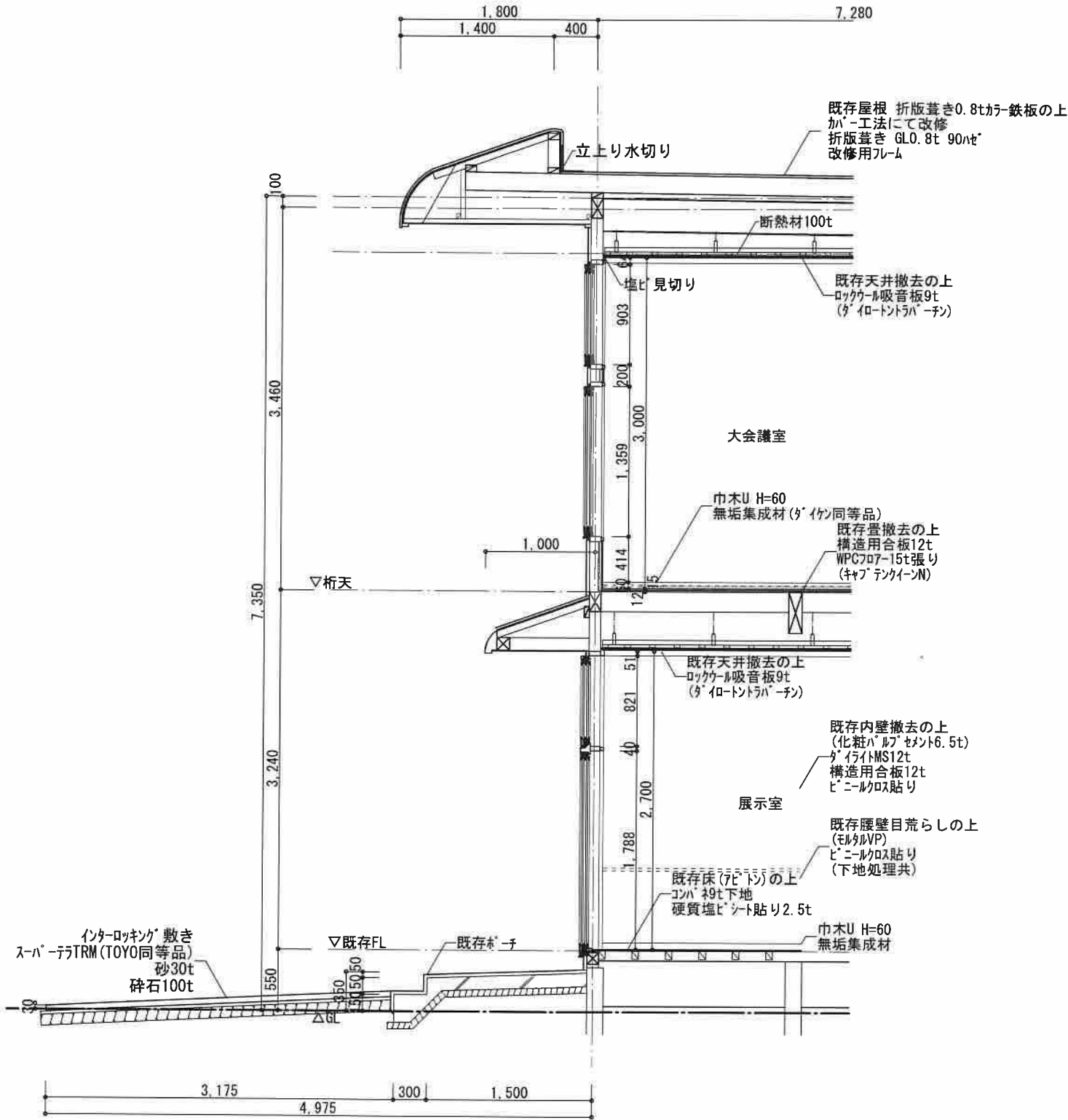


付近見取図

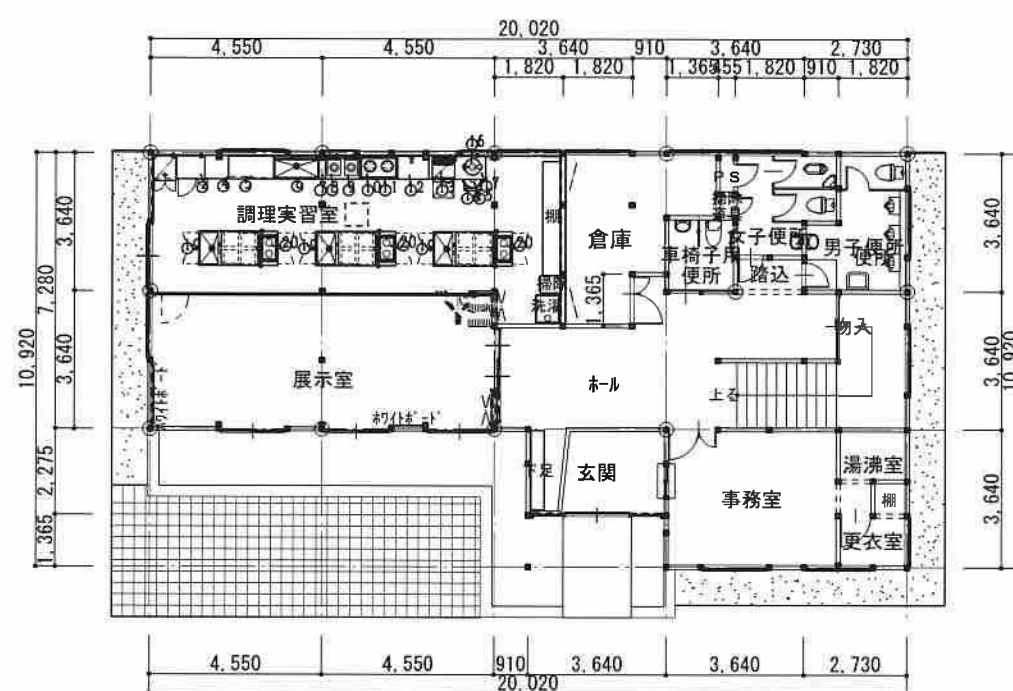


立面図
S51年 既存図面参考

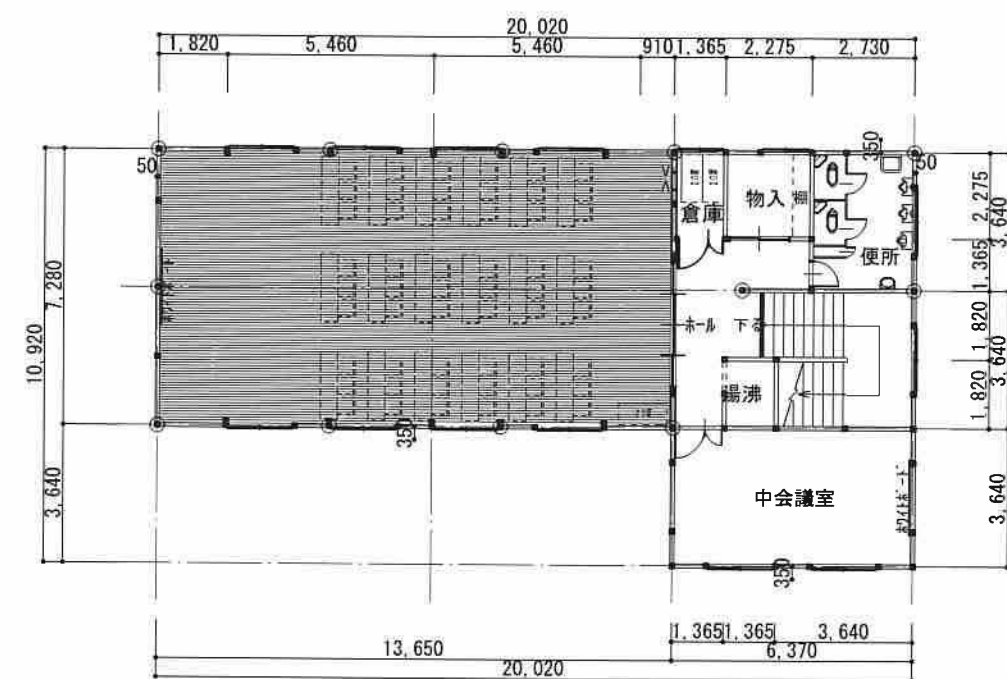
- 【改修設計概要】
- ・軒天・樋の改修を行う
 - ・既存屋根アスファルトシングル葺き 調査によって設計変更の可能性有り



矩計図 S=1:50
H20年 既存図面参考



1 階平面図 S=1:200



2 階平面図 S=1:200

H20年 既存図面参考