

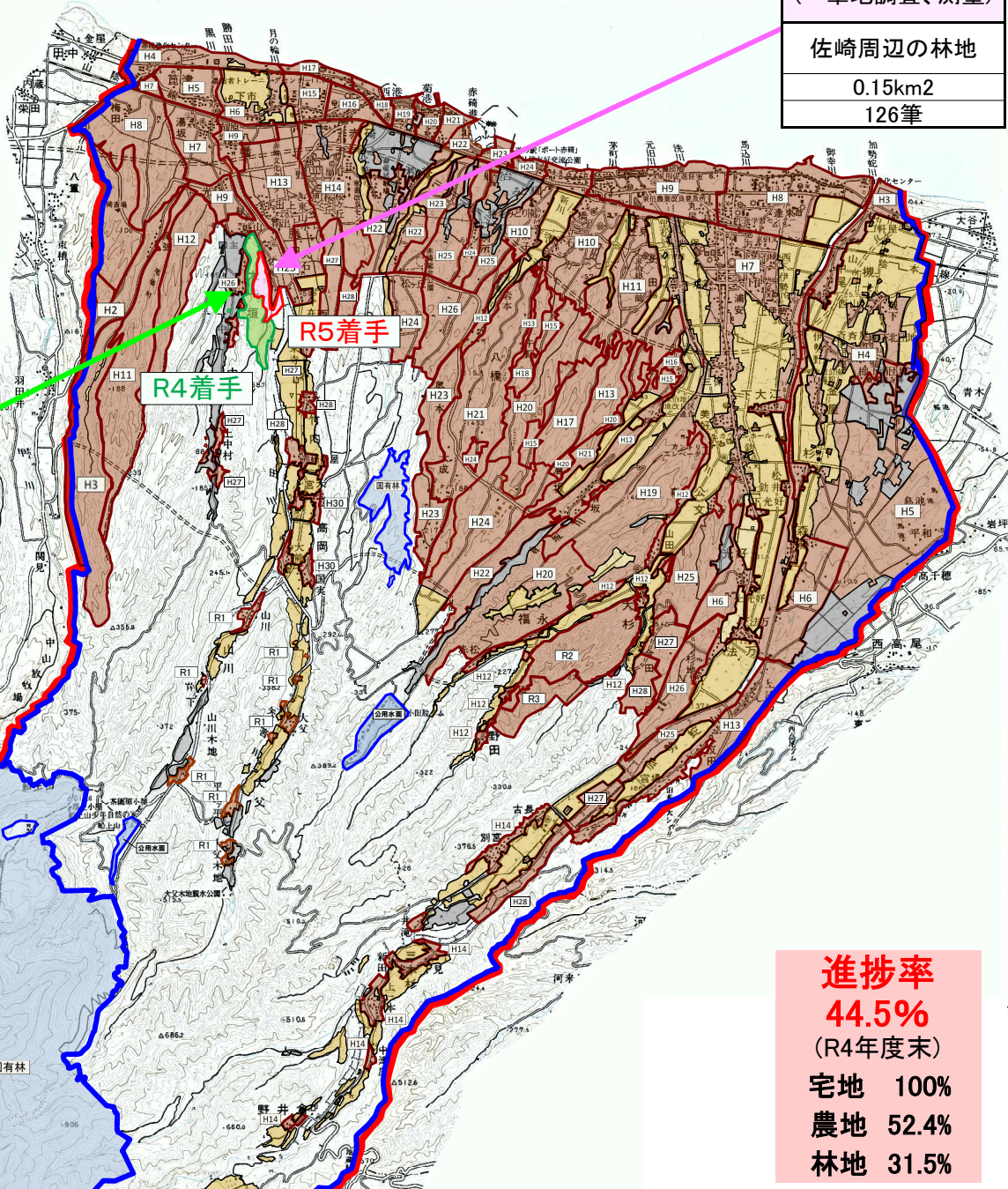


# 令和5年度 地籍調査事業実施区域図



|                     |
|---------------------|
| <b>R 5 実施地区</b>     |
| <b>1 年目工程</b>       |
| (一筆地調査、測量)          |
| 佐崎周辺の林地             |
| 0.15km <sup>2</sup> |
| 126筆                |

|                     |
|---------------------|
| <b>R 5 実施地区</b>     |
| <b>2 年目工程</b>       |
| (閲覧、地籍図・地籍簿作成)      |
| 佐崎・太一垣・国主周辺の林地      |
| 0.35km <sup>2</sup> |
| 169筆                |



|              |
|--------------|
| <b>進捗率</b>   |
| <b>44.5%</b> |
| (R4年度末)      |
| 宅地 100%      |
| 農地 52.4%     |
| 林地 31.5%     |

## 地籍調査実施状況

| 区域図の凡例               |      |
|----------------------|------|
| 市町村界                 | —    |
| 全体計画区域界              | —    |
| 調査除外区域(国有林野等)        | —    |
| 19条5項指定区域(注1)        | —    |
| 地籍調査実施済区域(H2～R4まで)   | —    |
| <b>R5実施区域(1年目工程)</b> | —    |
| <b>R5実施区域(2年目工程)</b> | —    |
| 土地改良事業実施済区域          | —    |
| 未実施区域                | 着色なし |

| 面積                                      |    |                      |
|---|----|----------------------|
| 調査対象面積<br>121.68km <sup>2</sup>         |    |                      |
| <b>実施済区域</b><br>54.12km <sup>2</sup>    | 宅地 | 7.95km <sup>2</sup>  |
|   | 農地 | 25.94km <sup>2</sup> |
|   | 林地 | 20.23km <sup>2</sup> |
| <b>R5以降調査区域</b><br>67.56km <sup>2</sup> | 宅地 | 0km <sup>2</sup>     |
|   | 農地 | 23.57km <sup>2</sup> |
|   | 林地 | 43.99km <sup>2</sup> |

※注1) 19条5項指定区域  
…地籍調査と同等の測量精度があると  
国から認められた図面がある区域