

既設空調機器表

記号	名称	参考品番(室内機)	台数	記号	参考品番(室外機)	台数	備考
AC3	空冷ヒートポンプ	FDE J 112	2	A01	FDCSJ224C	1	撤去処分

冷媒配管サイズ 被覆銅管		
9.52	保温厚	8mm
12.7	保温厚	10mm
15.88	保温厚	20mm
25.4	保温厚	20mm
ドレン配管 VP20		

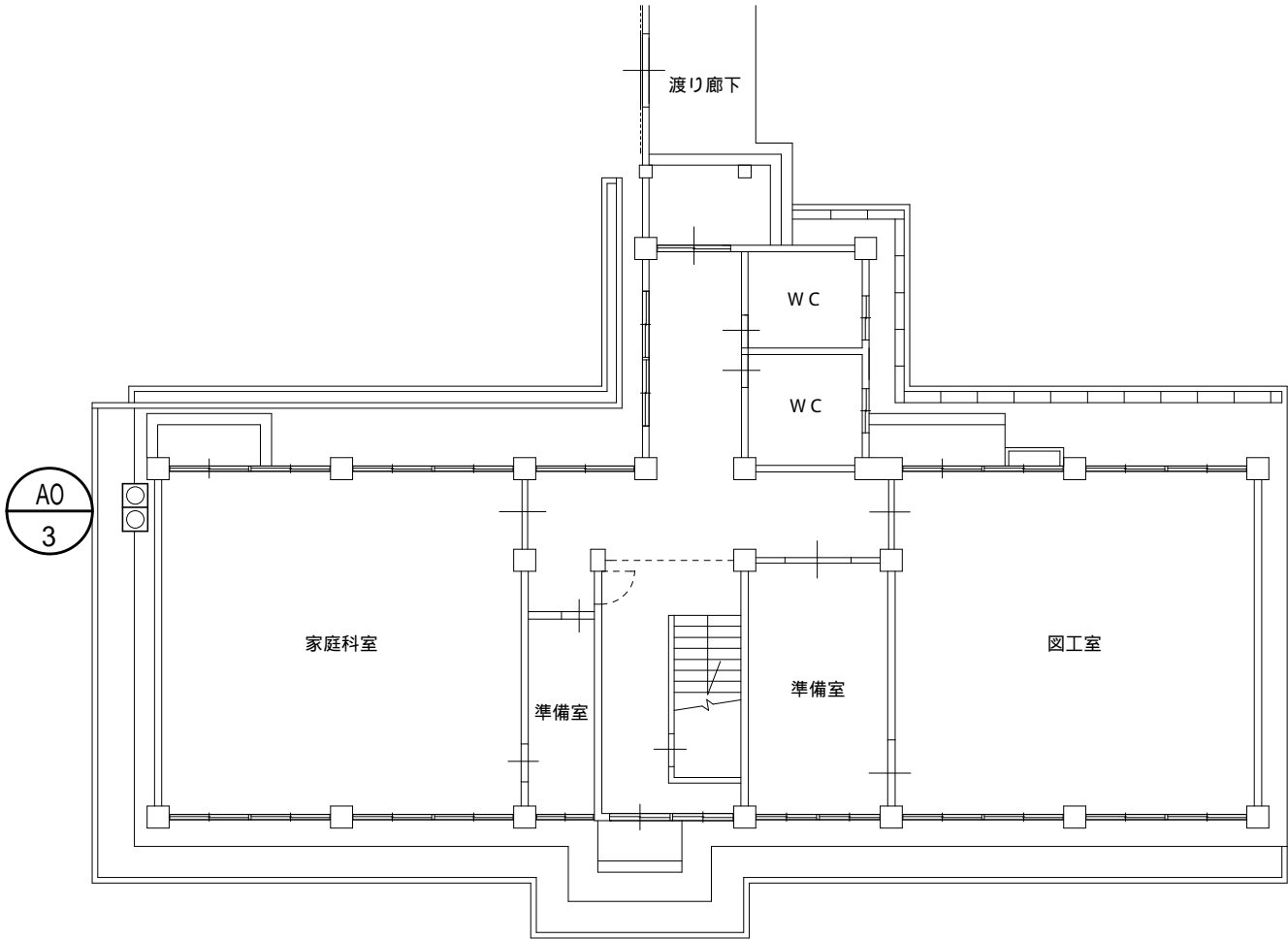
令和4年度空調更新を
実施する部屋を表す。

室 名

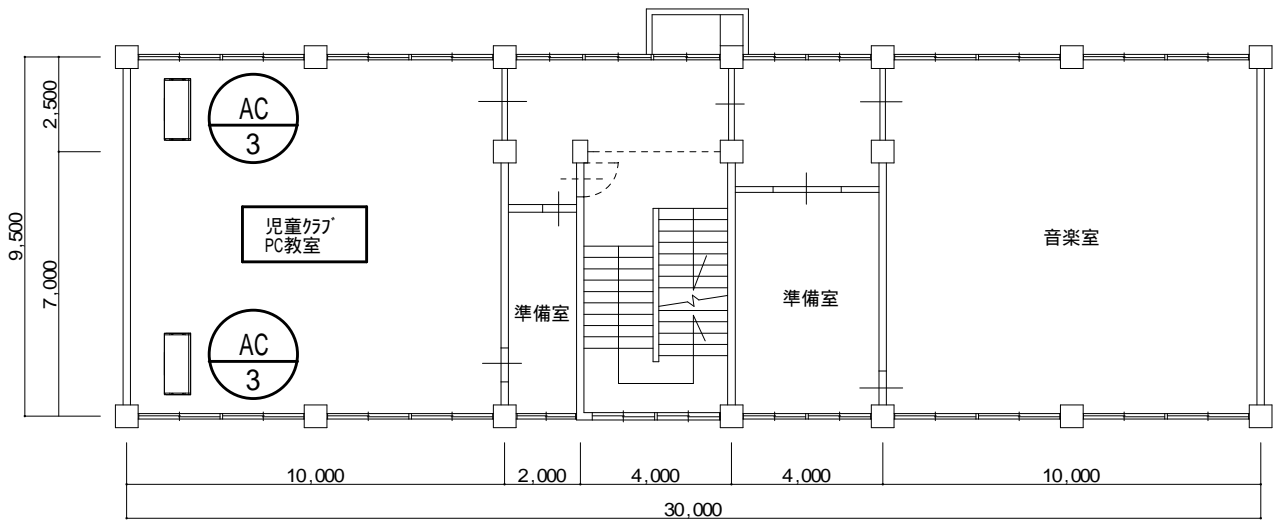
新設空調機器表

品番は参考品である。

記号	名称	機種(参考品)	室内機(参考品番)	台数	記号	室外機(参考品番)	台数	冷房能力 (KW)	暖房能力 (KW)	電源	架台 (参考品番)	備考
AC3	空冷ヒートポンプ	三菱重工ゼンシオン ハイパースターシリーズ 天井形・ツイン 耐重塩害仕様 (FDEV2804HP5SA)	FDEZP1605SA	2	A01	FDCVSP2804H	1	25.0	28.0	三相200V	平置架台 SA08330	リモコン 防護ネット 転倒防止金具 高調波抑制対策



特別教室棟1階平面図 S=1/200



特別教室棟3階平面図 S=1/200

			1級建築士登録第304900号 安谷 潔美		住空間デザイン カノン設計室 TEL 0858-52-1175 FAX 0858-52-1176	TITLE 八橋小学校特別教室棟(児童クラブ PC教室)空調更新工事		NO A — 2		
			DATE R4.4.25	CHIEF		DRAW	S 空調設備図 S=1:200		DRAWING NO	