

令和3年度

琴浦町ふれあい交流会館イベントホールエアコン更新工事

図面リスト

図番	図 面 リ ス ト	縮 尺
A-01	図面リスト	—
A-02	配置図・付近見取図	1/500
A-03	冷暖房設備 改修図	1/120
A-04	冷暖房設備 撤去図	1/120

工 事 名
赤碕ふれあい交流会館イベントホールエアコン更新工事



一級建築士事務所（第02-990号）
松田建築設計事務所
鳥取県東伯郡琴浦町赤碕710番地 TEL 0858-55-2790
代表 松田廣行（管理建築士） FAX 0858-24-5965

図 面 名

図面リスト

棟 名

縮尺

設計者



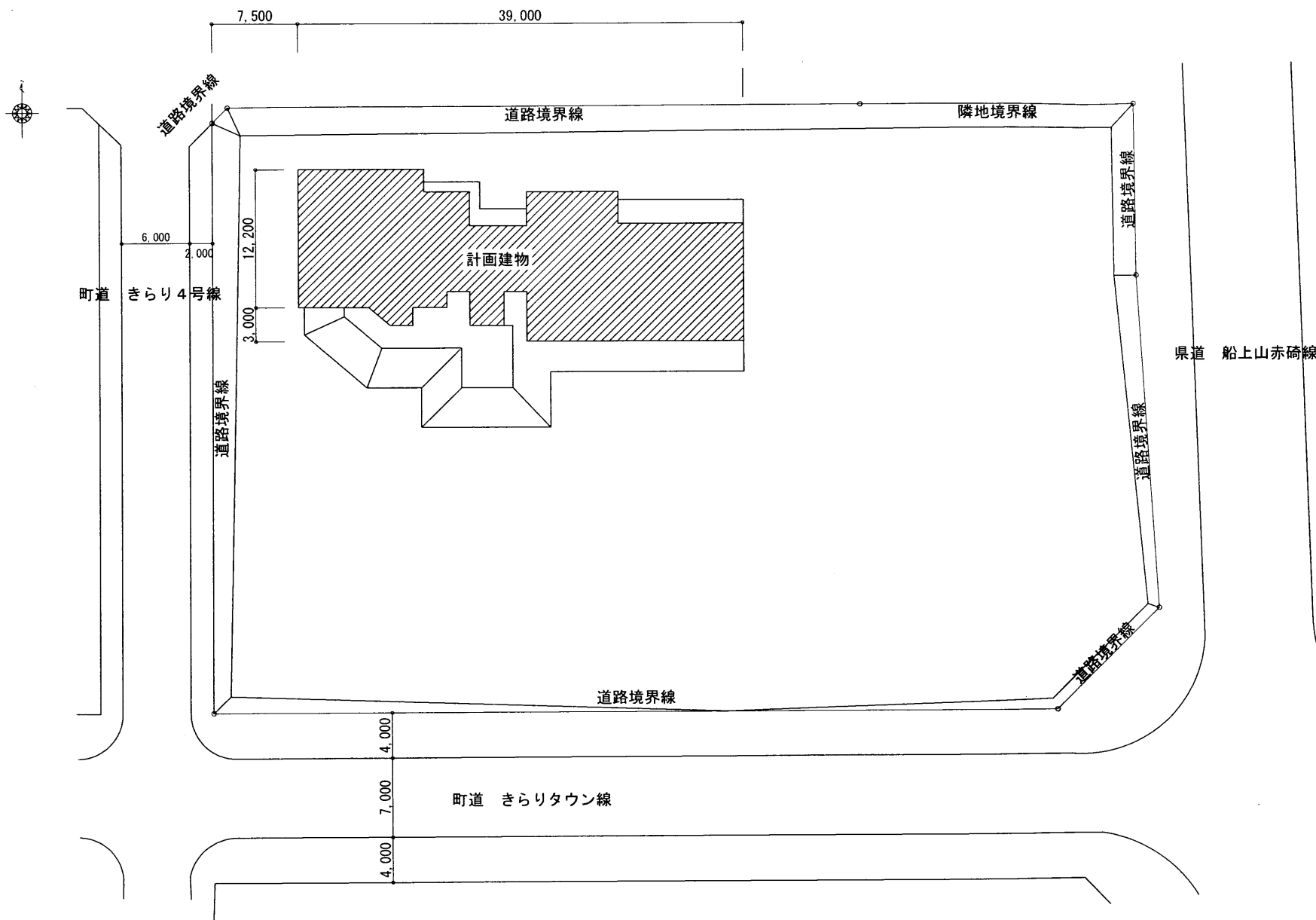
日付

年度

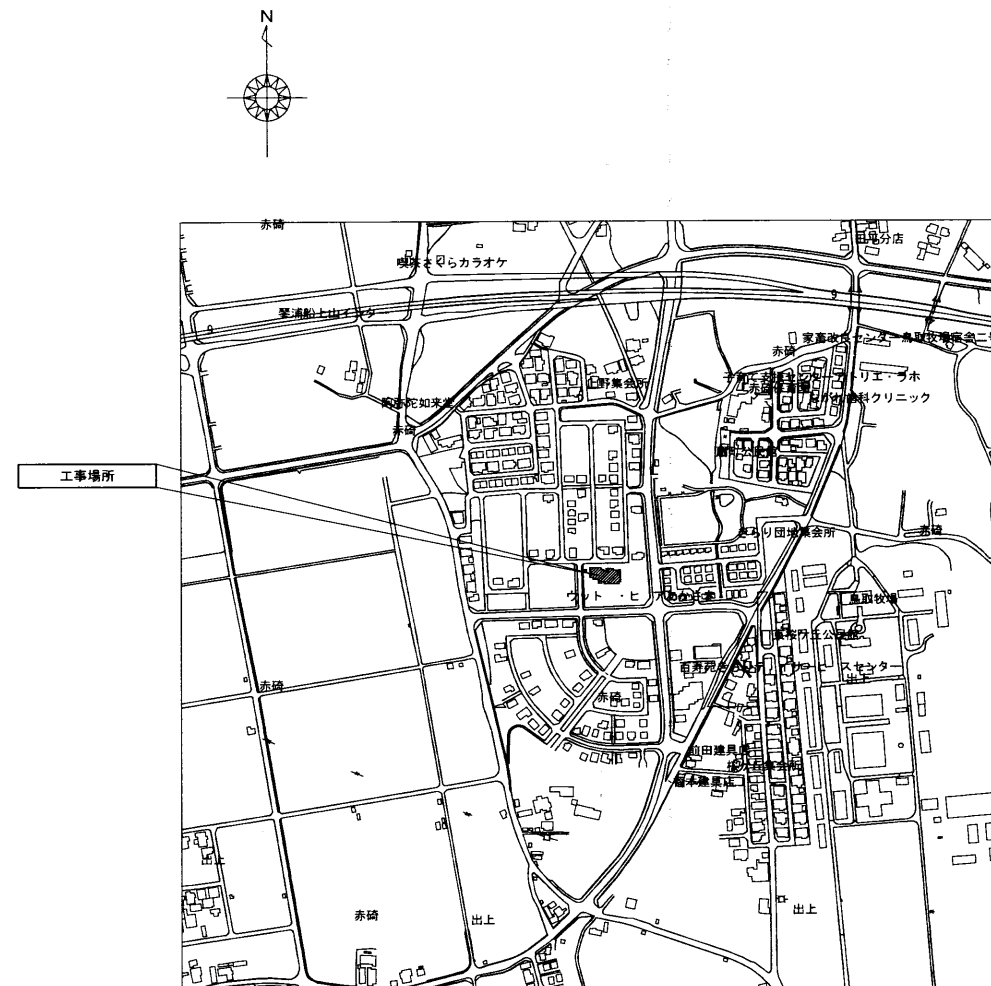
R3

図面番号



A-01



配置図 S:1/500



付近見取図

工 事 名	 一級建築士事務所 (第02-990号) 松田建築設計事務所 鳥取県東伯郡琴浦町赤碕710番地 TEL 0858-55-2790 〒689-2501 代表 松田廣行 (管理建築士) FAX 0858-24-5965	図 面 名	配置図、付近見取図			設計者	日付	年度	図面番号
		棟 名		縮尺	1 / 5 0 0			R3	A-02
赤碕ふれあい交流会館イベントホールエアコン更新工事									



〒689-2501

一級建築士事務所 (第02-990号)
松田建築設計事務所
 鳥取県東伯郡琴浦町赤碕710番地 TEL 0858-55-2790
 代表 松田廣行 (管理建築士) FAX 0858-24-5965

機 械 設 備 工 事 特 記 仕 様 書

- (1) 現場説明書、質問回答書、特記仕様書及び図面に記載されていない事項は、すべて◎印の標準仕様等による。
- ◎ 国土交通省大臣官庁官庁営繕部監修「公共建築工事標準仕様書（機械設備工事編）（平成31年版）」（以下「標準仕様書」という。）
 - ◎ 国土交通省大臣官庁官庁営繕部監修「公共建築改修工事標準仕様書（機械設備工事編）（平成31年版）」（以下「改修標準仕様書」という。）
 - ◎ 国土交通省大臣官庁官庁営繕部監修「公共建築設備工事標準図（機械設備工事編）（平成31年版）」（以下「標準図」という。）
- (2) 国土交通省大臣官庁官庁営繕部監修の「機械設備工事監理指針（令和元年版）」（以下「監理指針」という。）を適用する。
- (3) 機械設備工事及び建築工事を本工事に含む場合、機械設備工事及び建築工事はそれぞれの標準仕様書等及び監理指針を適用する。
- (4) 工事の施工に伴い既成部分を汚染又は損傷した場合は、既成にならない補修する。

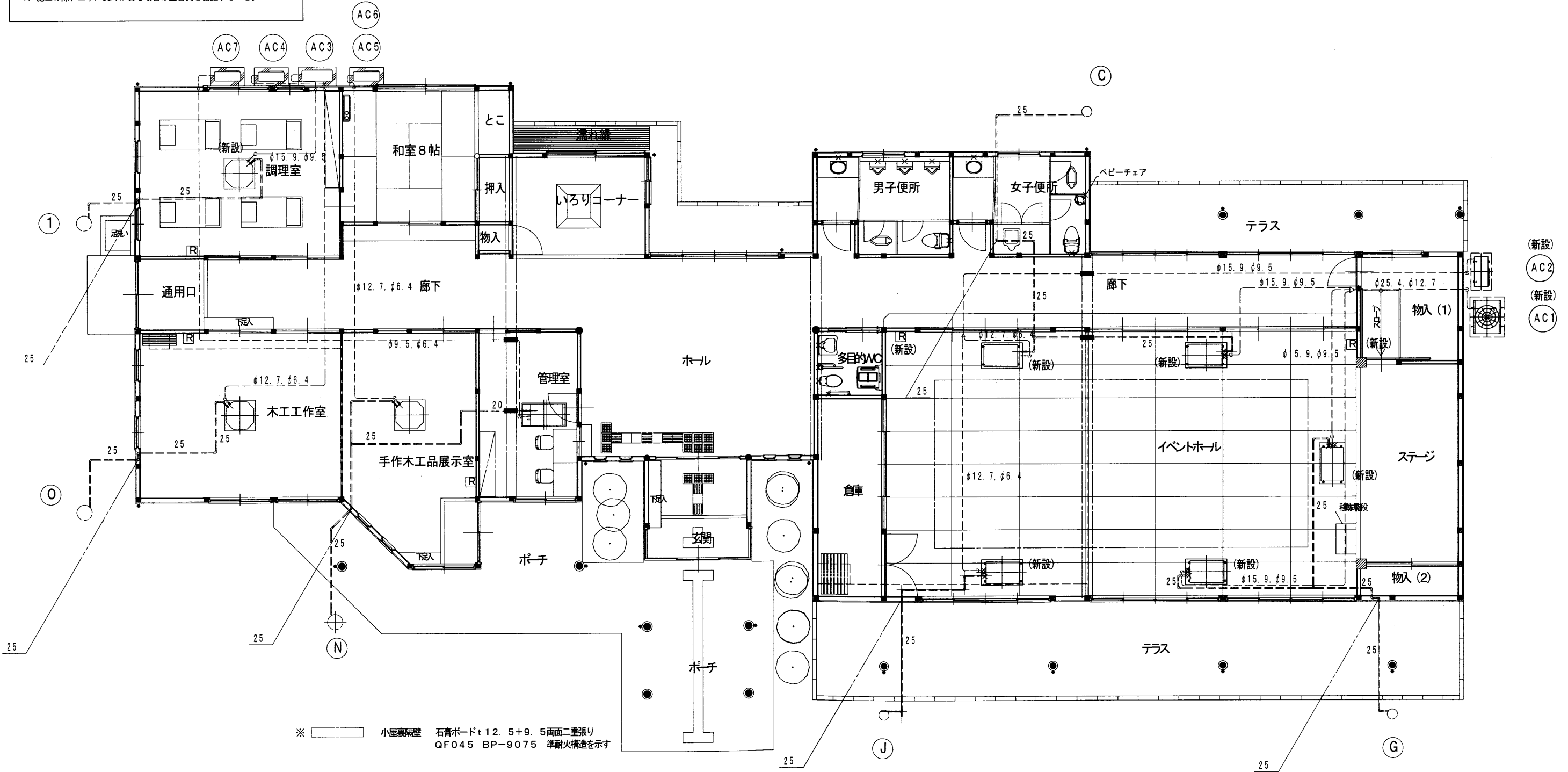
一 特記事項 一

1. 図中太線を本工事とする。
2. 冷媒配管及び分岐管、ドレン管は既設再利用とする。
3. 既設電源線、室内外機渡り配線、リモコン線は再利用とする。
4. 施工の際、工事に支障がある場合は監督員と協議すること。

新設空調機器表

記号	名 称	運転方式	形 式	JIS 条件		室内機		室 外 機		電 源		台数	備 考	
				冷房能力 (kw)	暖房能力 (kw)	FAN	FAN	COMP	相	出力	RC基礎(既設)		架台(ドブ浸け)	
						定格出力 (W)	定格出力 (W)	定格出力 (kw)						
AC1	空冷ヒートポンプエアコン	3台同時運転	1方カセット形	20.0	22.4	94	200×2	4.74	3	200	1	1200×1150×150H	平地置用300H	
AC2	〃	2台同時運転	〃	10.0	11.2	94	100	2.16	3	200	1	1100×600×150H	平地置用300H	

- ※ グリーン購入法適合品
- ※ 耐塩害仕様
- ※ 既設冷媒管、分岐管再利用
- ※ 室内機用ワイドパネル(リニューアルパネル)
- ※ 室外機用転倒防止金具
- ※ ドレンアップメカ
- ※ ワイヤードリモコン(AC-1、AC-2：それぞれ1台)



1 階 平 面 図 (改 修 後) S : 1 / 120

工 事 名
赤 碕 ふ れ あ い 交 流 会 館 イ ベ ン ト ホ ー ル エ ア コ ン 更 新 工 事



一級建築士事務所 (第02-990号)
松田建築設計事務所
鳥 取 県 東 伯 郡 琴 浦 町 赤 碕 7 1 0 番 地 TEL 0858-55-2790
代 表 松 田 廣 行 (管 理 建 築 士) FAX 0858-24-5965

図 面 名

冷 暖 房 設 備 改 修 図

棟 名

縮 尺

1 / 120

設計者

日付

年度

図面番号



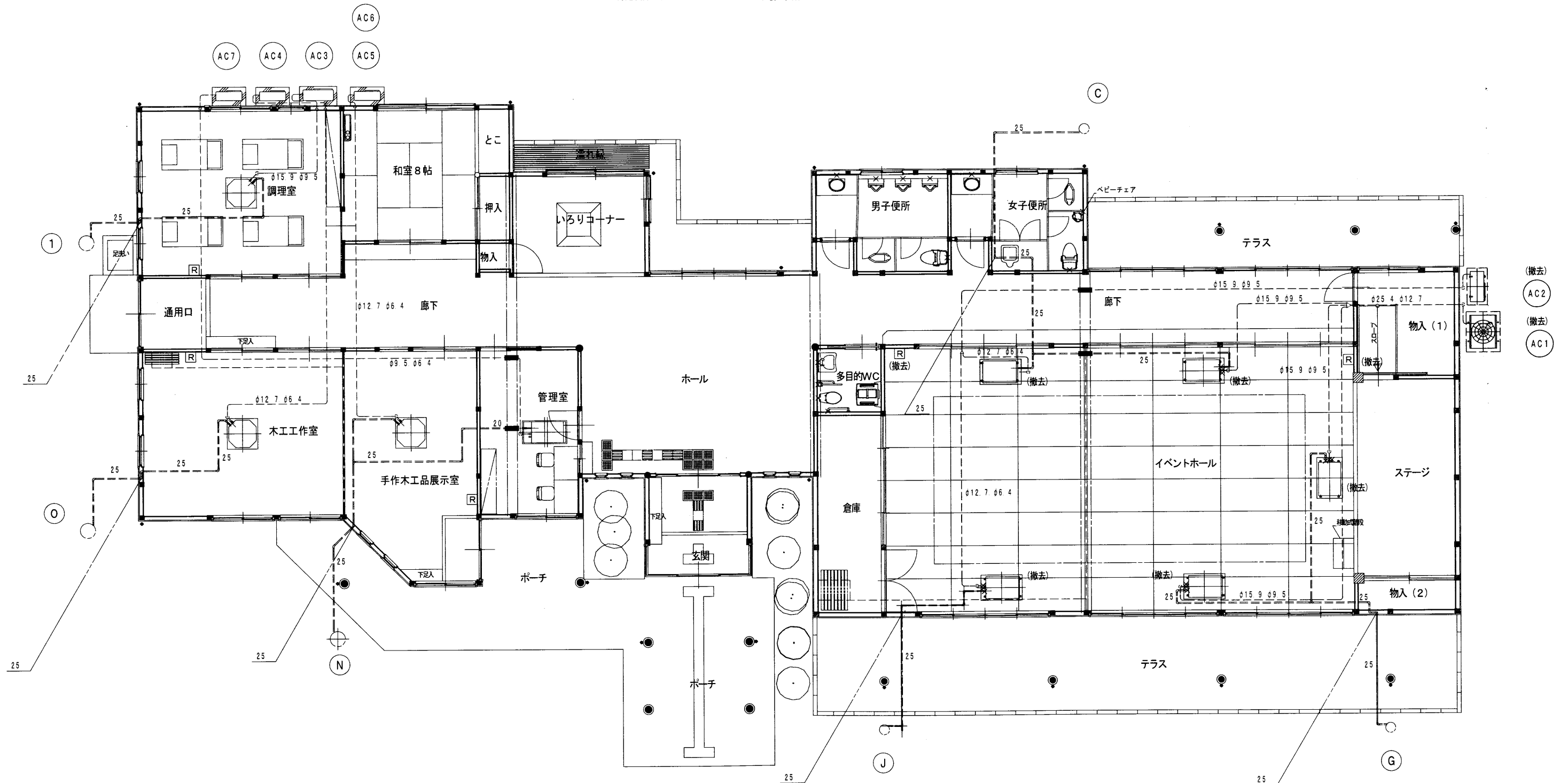
R3

M-01

既設空調機器表

記号	名 称	参 考 品 番	形 式	J I S 条 件		室内機		室 外 機		電 源		台数	備 考	
				冷房能力 (k w)	暖房能力 (k w)	FAN	FAN	COMP	相 (φ)	出力 (V)	RC基礎		架台（ドブ浸け）	
						定格出力 (W)	定格出力 (W)	定格出力 (k w)						
(撤去)	AC1	空冷ヒートポンプエアコン	PA33S22412	1方カセット形	20.0	22.4	34×3	400	4.2	3	200	1	1200×1150×150H	BH-1000-300H
(撤去)	AC2	"	PA2S11211	"	10.0	11.2	34×2	60	2.5	3	200	1	1100×600×150H	L-900

※「特定製品に係るフロン類の回収及び破壊の実施の確保等に関する法律」の定めにより、適切に冷媒回収、破壊処理を行うこと。



1 階平面図 (改修前) S:1/120

※ 小屋裏隔壁 石膏ボード t12.5+9.5両面二重張り
QF045 BP-9075 準耐火構造を示す

工事名 赤碕ふれあい交流会館イベントホールエアコン更新工事



一級建築士事務所 (第02-990号)
松田建築設計事務所
鳥取県東伯郡琴浦町赤碕710番地 TEL 0858-55-2790
代表 松田廣行 (管理建築士) FAX 0858-24-5965

図面名	冷暖房設備撤去図		
棟名	縮尺	1/120	

設計者	日付	年度	図面番号
		R3	M-02