

令和3年7月豪雨に係る復旧事業の進捗状況について

農林水産課

1 概要

農地・農業用施設における災害復旧について、3月時点での復旧事業の進捗状況と今後の予定を報告するもの。

2 被災概要及び復旧進捗状況（2月末現在）

○農地、農業用施設及び林道

工種	被災件数	復旧件数	被災状況
農地	95	38	農地法面崩落、土砂流入 など
農業用施設	88	62	農道路肩崩落、水路閉塞、ため池護岸崩落、畑かん管路露出(双子堤[北栄町] 下流)など
林道	34	28	本谷線、市倉線など12路線(路面崩壊、路肩崩落など)
合計	217	128	

・国庫補助…（災害査定：令和3年12月末完了）（単位：箇所）

工種	全体(A)	発注済(B)	復旧済(C)	未完成(A-C)	復旧見込額(千円)
農地	25	20	0	25	98,282
農業用施設	45	23	3	42	188,744
林道	3	3	0	3	15,226
合計	73	46	3	70	302,252

・小災害(起債、しっかり守る交付金[単県補助]等)（単位：箇所）

工種	全体(A)	発注済(B)	復旧済(C)	未完成(A-C)	復旧見込額(千円)
農地	13	9	9	4	3,960
農業用施設	17	14	14	3	6,740
林道	25	0	0	25	9,600
合計	55	23	23	32	20,300

・地元による復旧状況（2月末現在）

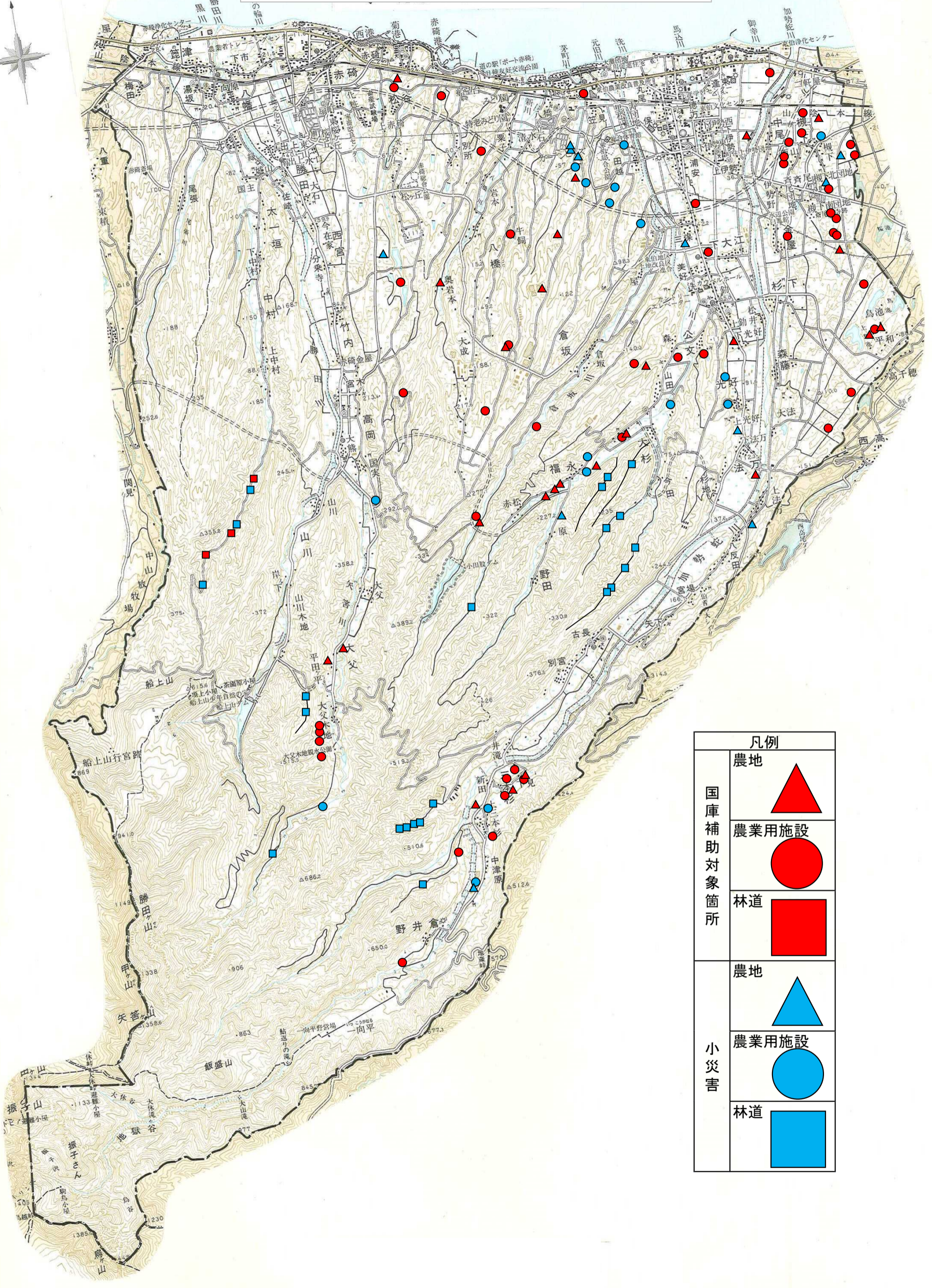
- (1) 多面的機能支払交付金を活用した災害対応
  - ・15組織活用（水路法面復旧など）・復旧費 3,069 千円
- (2) 農業用水緊急確保支援補助金
  - ・申請件数 18 件（25 箇所）・交付額 1,211 千円
- (3) しっかり守る農林基盤補助金
  - ・申請件数 12 件（農地 6 箇所、農業用施設 14 箇所）・交付額 3,236 千円
- (4) 原材料等支給
  - ・申請件数 10 件（農地 2 箇所、農業用施設 8 箇所）・原材料 287 千円、機械代 632 千円




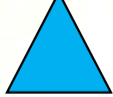


3 今後の対応

国庫補助対象箇所及び小災害について順次工事発注していく。国庫補助対象箇所の受益者については今年の作付に間に合わないことを周知し、復旧の進捗に協力をお願いしている。

令和4年度中に全箇所の完成を目指して復旧工事を進める。

令和3年7月豪雨災害（7/7～7/8）被災箇所図



凡例	
国庫補助対象箇所	農地 
	農業用施設 
	林道 
小災害	農地 
	農業用施設 
	林道 

# 令和3年7月豪雨に係る復旧事業の進捗状況について

建設住宅課

## 1 概要

公共土木施設における災害復旧について、3月時点での復旧事業の進捗状況と今後の予定を報告するもの。

## 2 被災概要及び復旧進捗状況(2月末現在)

○町道、河川、急傾斜・治山施設(全体)

施設	被災件数	復旧件数	被災状況
町道	63	50	法面崩壊、水路閉塞等
河川	5	2	護岸崩壊
急傾斜・治山施設	9	8	法面崩壊、溢水等
合計	77	60	

### 【内訳】

応急本工事(町費)

(単位：箇所)

施設	全体 (A)	発注済 (B)	復旧済 (C)	未完成 (A-C)	復旧見込額 (千円)
町道	31	31	31	0	3,700
急傾斜・治山施設	8	8	8	0	200
合計	39	39	39	0	3,900

小災害(町費、起債)

(単位：箇所)

施設	全体 (A)	発注済 (B)	復旧済 (C)	未完成 (A-C)	復旧見込額 (千円)
町道	23	20	19	4	8,900
河川	3	2	2	1	800
急傾斜・治山施設	1	0	0	1	500
合計	27	22	21	6	10,200

国庫補助(災害査定：令和3年10月末完了)

(単位：箇所)

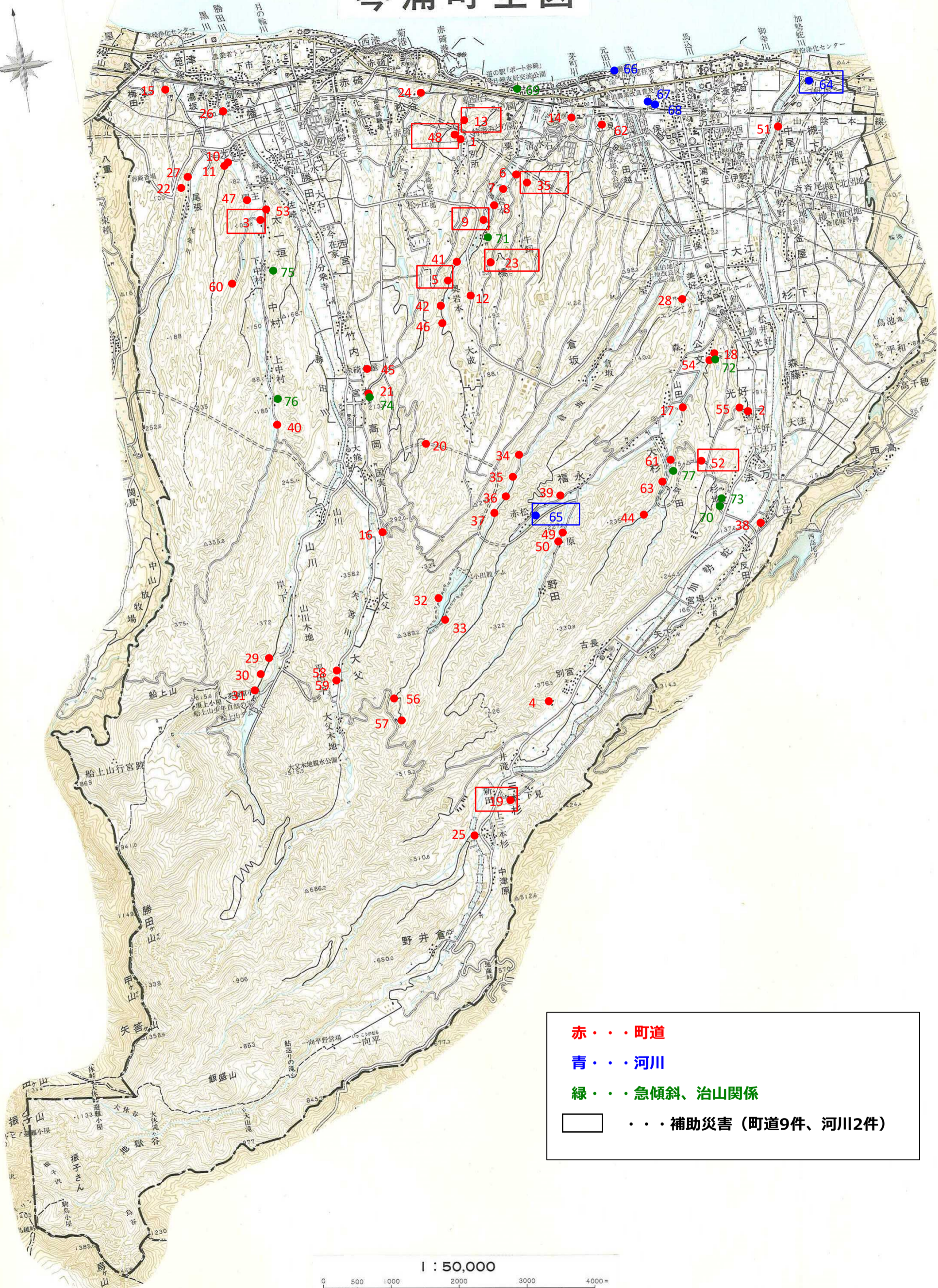
施設	全体 (A)	発注済 (B)	復旧済 (C)	未完成 (A-C)	復旧見込額 (千円)
町道	9	8	0	9	67,428
河川	2	2	0	2	38,253
合計	11	10	0	11	105,681

## 3 今後の予定

国庫補助対象箇所については、三本杉地内の町道丸太下見線について、一度入札を行ったものの不調に終わったため、仮設工事内容を一部見直し、再入札に向けた準備を行っているところ。令和4年度内の完成を目指し、再入札を行う。

また、小災害についても、令和4年度早期の全箇所完成に向け発注を引き続き行っていく。

# 琴浦町全図



- 赤・・・町道
- 青・・・河川
- 緑・・・急傾斜、治山関係
- ・・・補助災害（町道9件、河川2件）

1 : 50,000

