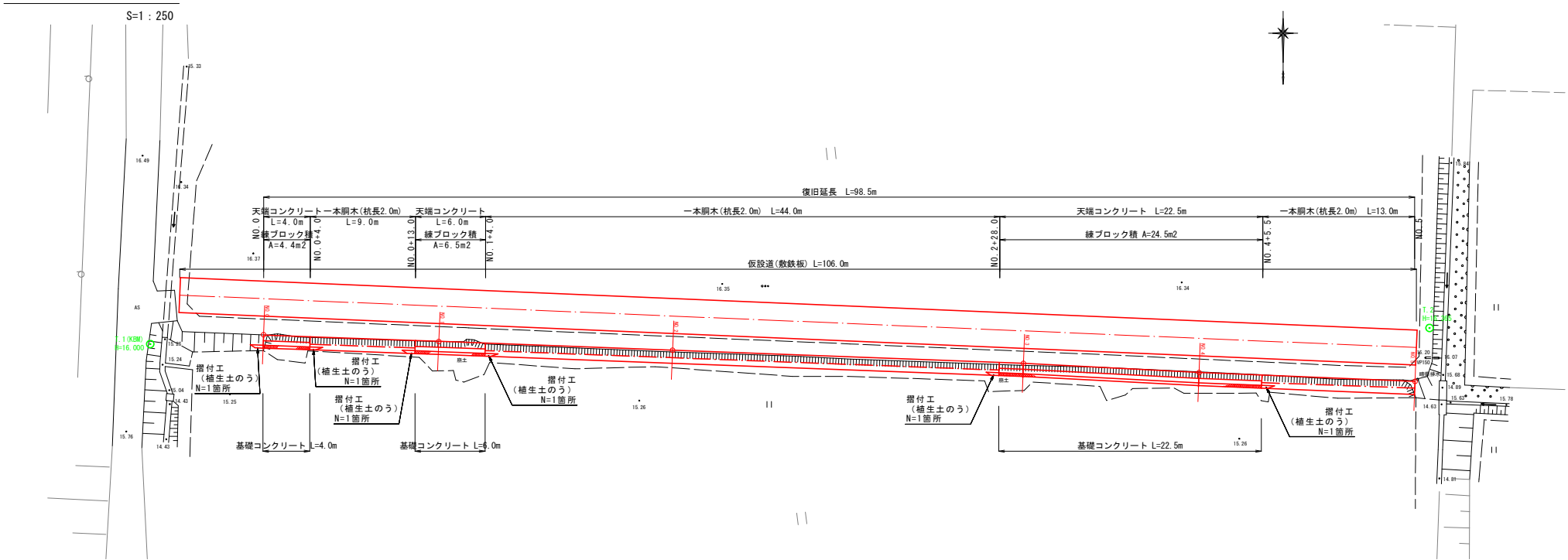
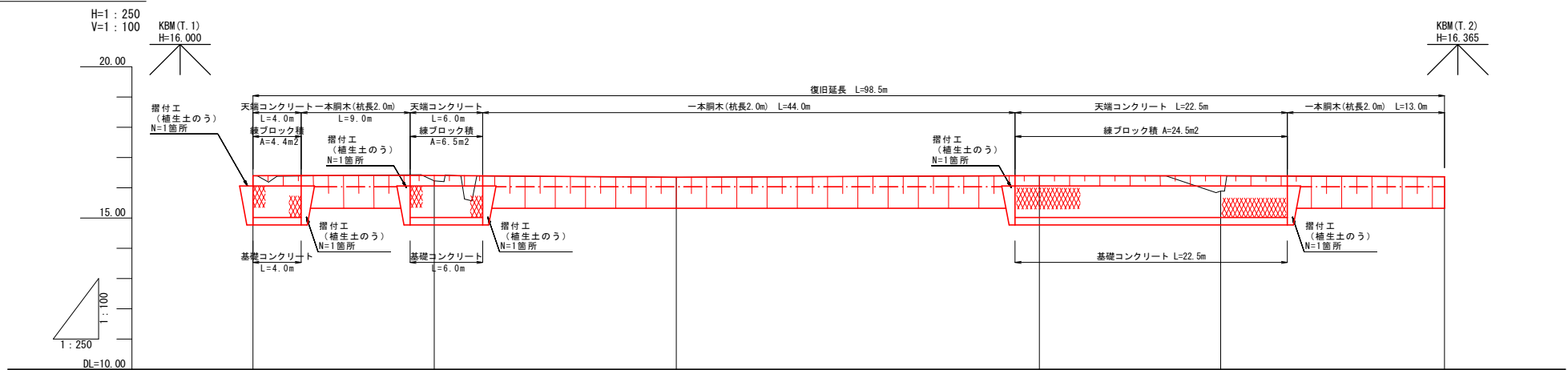


平面図



縦断面図



勾配																					
計画高	16.40			16.40			16.40			16.40			16.36								
地盤高	16.40			16.23			16.40			16.40			15.92	16.36							
追加距離	0.00		4.00		13.00		15.00		19.00		35.00		63.00		65.00	80.00	85.50	98.50			
単距離	0.00		4.00		9.00		2.00		4.00		16.00		28.00		2.00		15.00		5.50	13.00	
測点	NO.0		+4.0		+13.0		NO.1		+4.0		NO.2		+28.0		NO.3		NO.4		+5.5		NO.5

概下7 (農地)

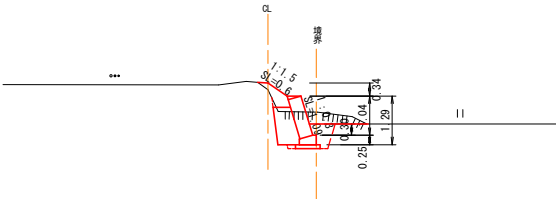
事業名	災害復旧事業		
地区名	概下	施工年度	令和3年度
工区名		施工位置	東伯郡 琴浦町概下
図面の名称	平面図・縦断面図		
図面番号	1/3	災害番号	33-16

横断面図

S=1 : 100

NO. 1

GH=16.23
FH=16.40

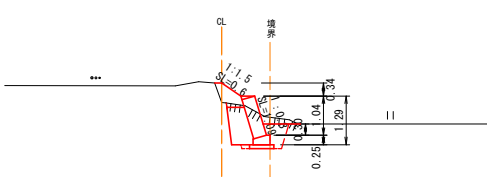


掘	削	C	0.7
盛	土	B1	0.3
床	掘	E	0.9
埋	戻	b	0.3
法	面 仕 上	L	0.6
裏 込	砕 石	G	0.5

DL=10.00

NO. 4

GH=15.92
FH=16.40

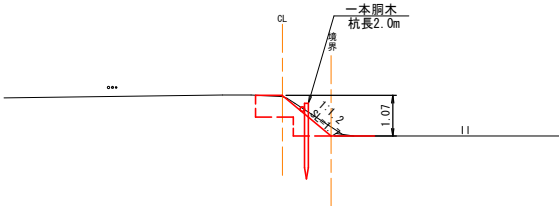


掘	削	C	0.6
盛	土	B1	0.3
床	掘	E	0.9
埋	戻	b	0.3
法	面 仕 上	L	0.6
裏 込 砕 石		G	0.5

DL=10.00

NO. 5

GH=16.36
FH=16.39

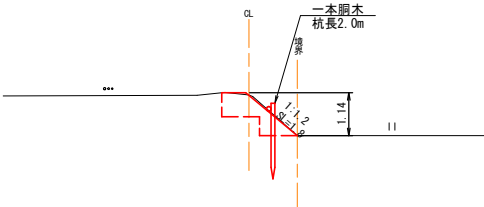


掘	削	C	0.9
盛	土	B1	1.0
床	掘	E	-
埋	戻	b	-
法	面 仕 上	L	1.7
裏 込	砕 石	G	-

DL=10.00

NO. 0+4.0

GH=16.40
FH=16.40

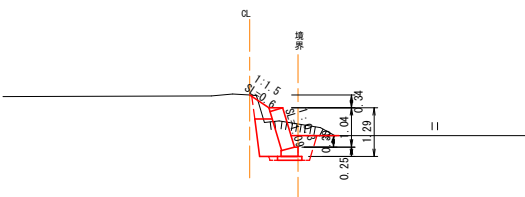


掘	削	C	1.0
盛	土	B1	1.0
床	掘	E	-
埋	戻	b	-
法	面 仕 上	L	1.8
裏 込	砕 石	G	-

DL=10.00

NO. 3

GH=16.40
FH=16.40

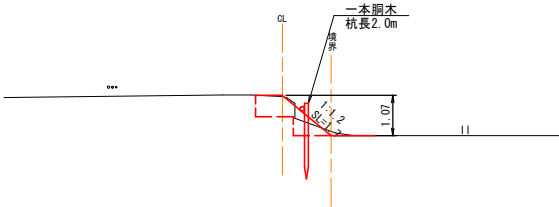


掘	削	C	0.8
盛	土	B1	0.2
床	掘	E	0.9
埋	戻	b	0.3
法	面 仕 上	L	0.6
裏 込 砕 石		G	0.5

DL=10.00

NO. 4+5.50

GH=16.36
FH=16.39

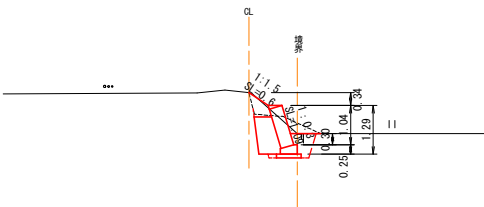


掘	削	C	0.9
盛	土	B1	1.0
床	掘	E	-
埋	戻	b	-
法	面 仕 上	L	1.7
裏 込	砕 石	G	-

DL=10.00

NO. 0

GH=16.40
FH=16.40

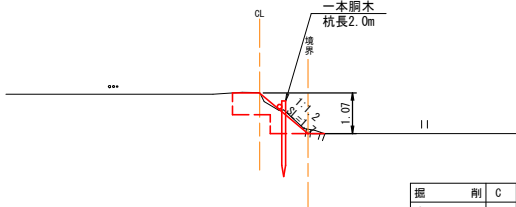


掘	削	C	0.6
盛	土	B1	0.2
床	掘	E	0.8
埋	戻	b	0.3
法	面 仕 上	L	0.6
裏 込	砕 石	G	0.5

DL=10.00

NO. 2

GH=16.40
FH=16.39



掘	削	C	1.0
盛	土	B1	1.0
床	掘	E	-
埋	戻	b	-
法	面 仕 上	L	1.7
裏 込	砕 石	G	-

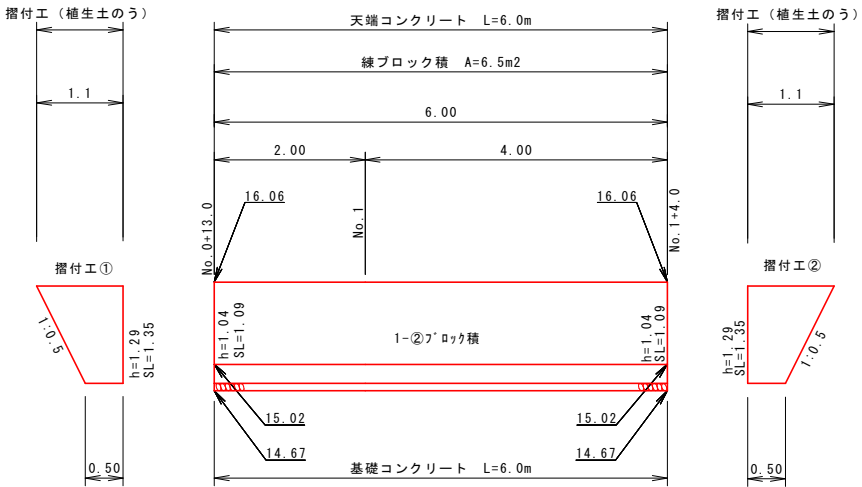
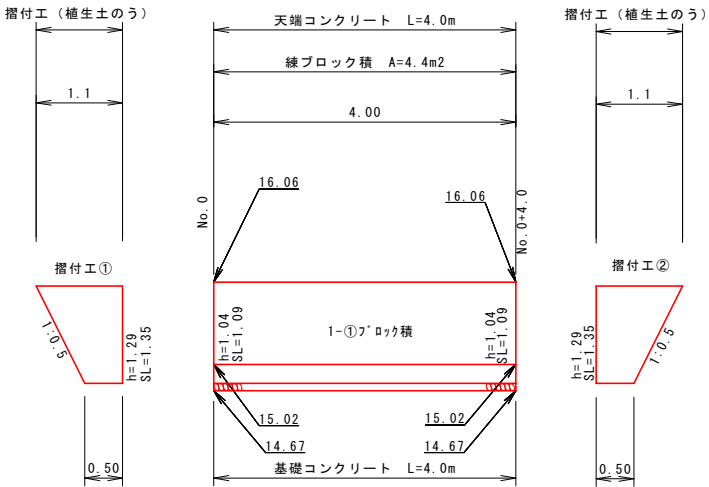
DL=10.00

掘下7 (農地)

事業名	災害復旧事業		
地区名	掘下	施工年度	令和3年度
工区名		施工位置	東伯郡 琴浦町掘下
図面の名称	横断面図		
図面番号	2/3	災害番号	33-16

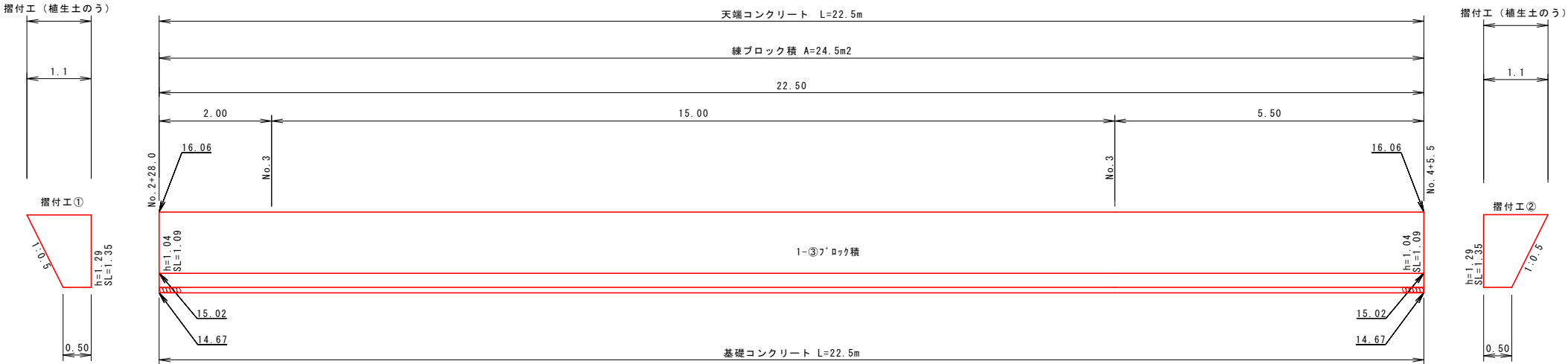
ブロック積展開図

S=1 : 50



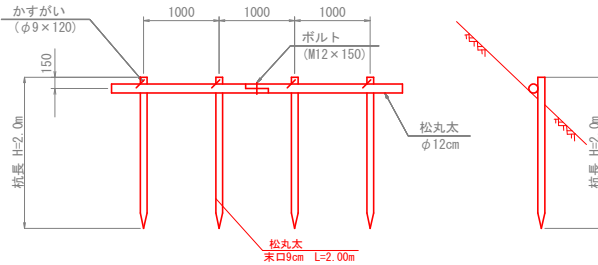
コンクリート線積ブロック (裏コン無)
1-①=4.0*1.09=4.4m2
1-②=6.0*1.09=6.5m2
1-③=22.5*1.09=24.5m2
ΣA=4.4+6.5+24.5=35.4m2

摺付工 (植生土のう)
①=(0.5+1.1)*1.04*1/2=0.83m2
②=(0.5+1.1)*1.04*1/2=0.83m2
ΣA=①*3+②*3=0.83*3+0.83*3=2.49+2.49=4.98≈5.0m2



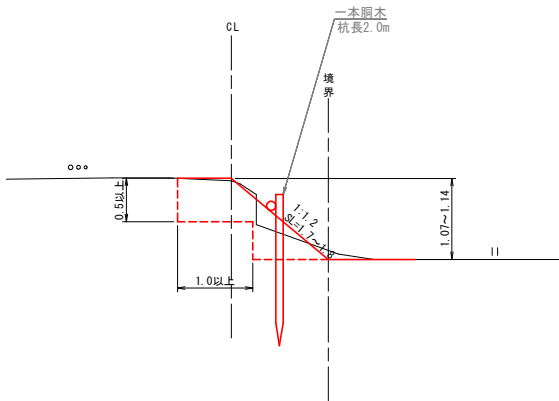
一本胴木構造図

S=1 : 50



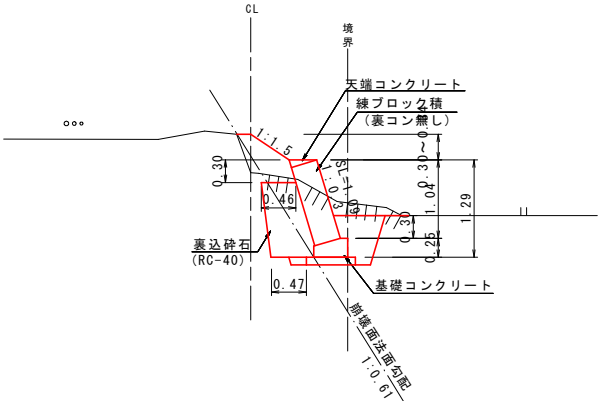
標準断面図

S=1 : 50



標準断面図

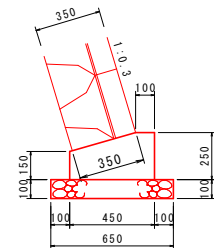
S=1 : 50



構造図

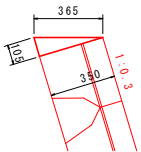
S=1 : 20

基礎コンクリート H=250
(裏コン無)



数量表 (10.0m当り)			
名称	規格	数量	単位
コンクリート	18N-8-40	0.95	m3
型枠		4.0	m2
基礎砕石	Rc-40 t=10cm	6.5	m2

天端コンクリート
(裏コン無)



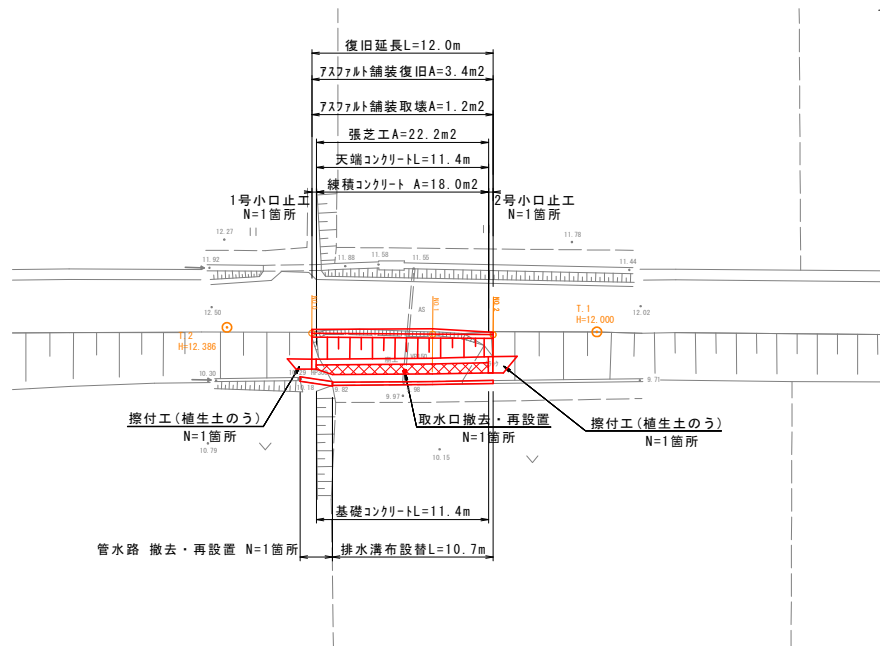
数量表 (10.0m当り)			
名称	規格	数量	単位
コンクリート	18N-8-40	0.18	m3
型枠		1.05	m2

概下7 (農地)

事業名			
災害復旧事業			
地区名	概下	施工年度	令和3年度
工区名		施工位置	東伯郡 琴浦町概下
図面の名称	展開図・標準断面図・構造図		
図面番号	3/3	災害番号	33-16

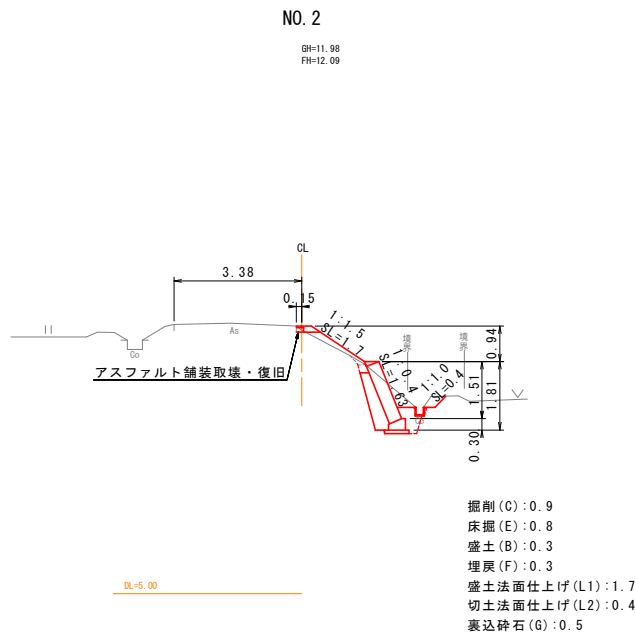
平面図

S=1 : 250



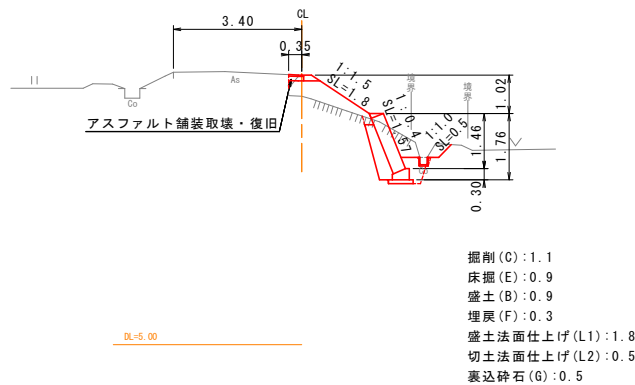
横断面図

S=1 : 100



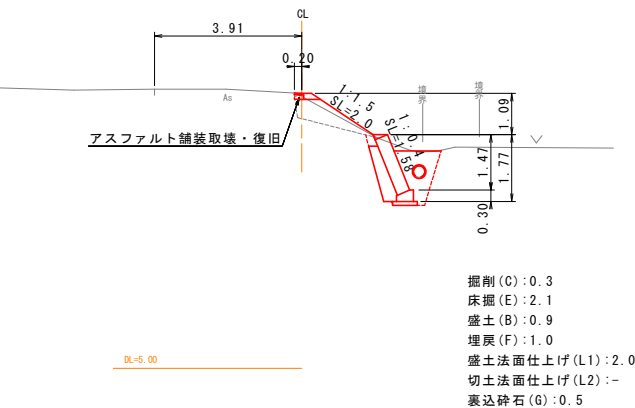
NO. 1

GM=11.98
FH=12.14



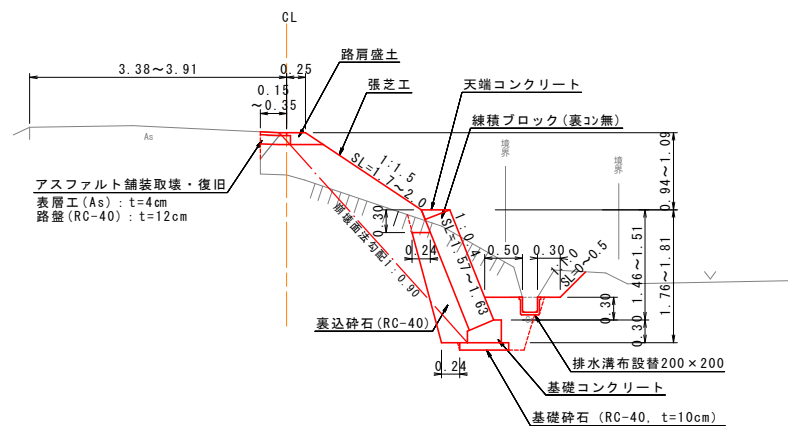
NO. 0

GM=12.20
FH=12.28



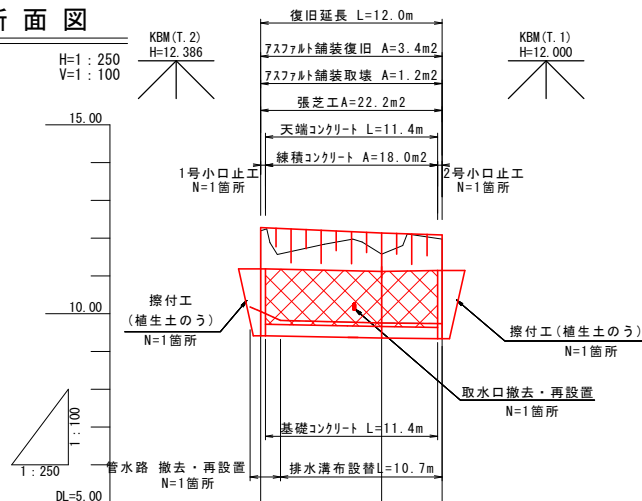
標準断面図

S=1 : 50



縦断面図

H=1 : 250
V=1 : 100



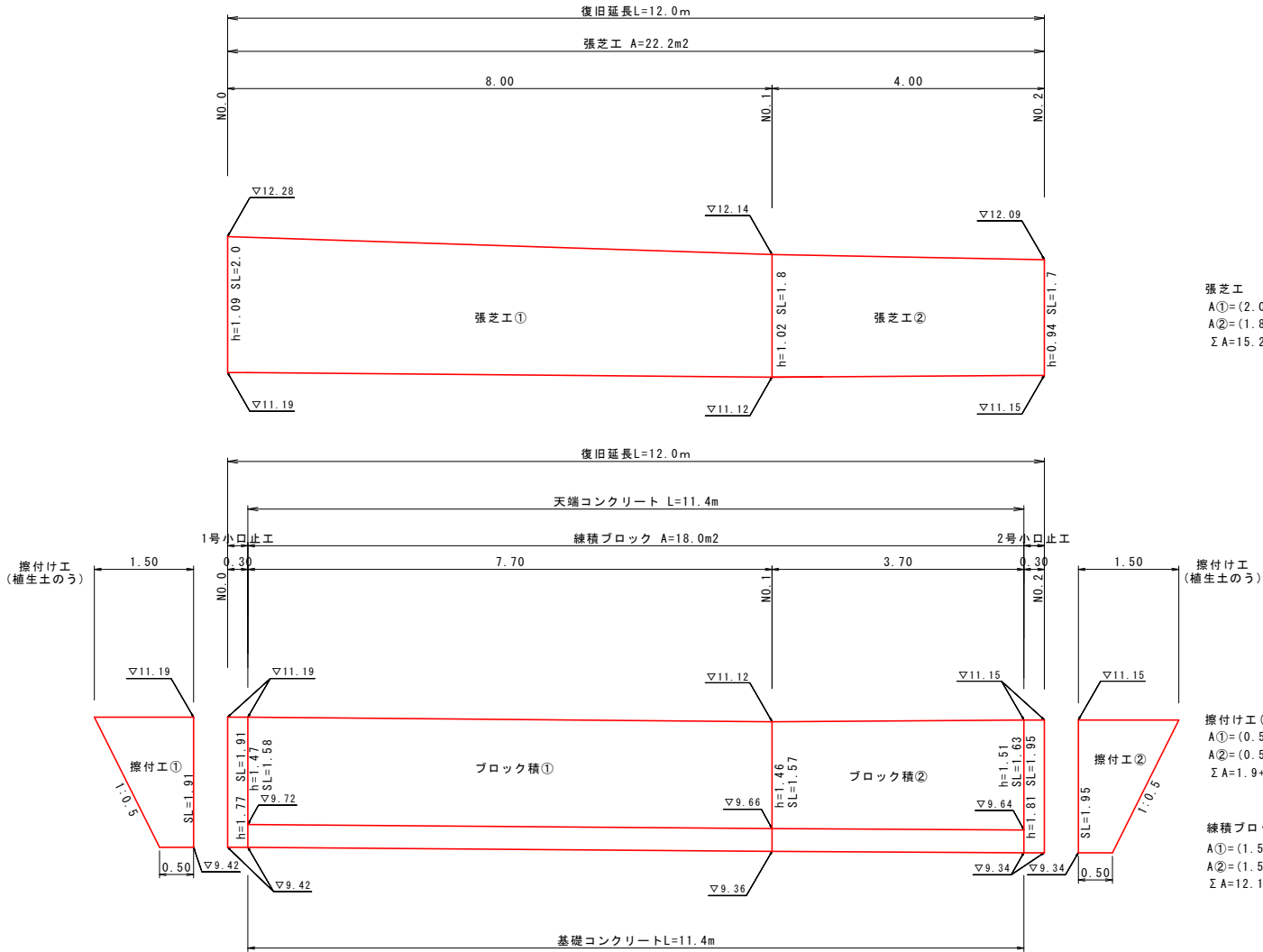
勾配		
計画水路高	10.08 9.82	9.76 9.74
現況水路高	10.08 9.82	9.76 9.74
計画高	12.28	12.14 12.09
地盤高	12.20	11.98 11.98
追加距離	0.00 2.00	8.70 12.70
単距離	0.00 1.30	6.70 4.00
測点	10.70 +1.30	NO. 1 NO. 2

逢東1 (施設)

事業名	災害復旧事業		
地区名	逢東	施工年度	令和3年度
工区名		施工位置	東伯郡 琴浦町逢東
図面の名称	三面図		
図面番号	1/2	災害番号	33-213

展開図

S=1:50



張芝工

A①=(2.0+1.8)×8.0×1/2=15.2m²
A②=(1.8+1.7)×4.0×1/2=7.0m²
ΣA=15.2+7.0=22.2m²

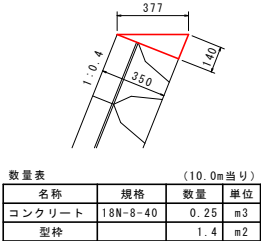
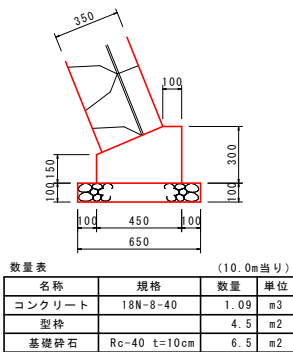
擦付け工 (植生土のう)

A①=(0.5+1.5)×1.91×1/2=1.91≒1.9m²
A②=(0.5+1.5)×1.95×1/2=1.95≒2.0m²
ΣA=1.9+2.0=3.9m²

線積ブロック

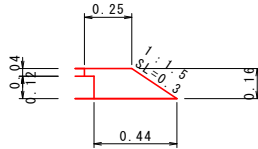
A①=(1.58+1.57)×7.7×1/2=12.13≒12.1m²
A②=(1.57+1.63)×3.7×1/2=5.92≒5.9m²
ΣA=12.1+5.9=18.0m²

天端コンクリート
(裏コン無) S=1/20



路肩盛土

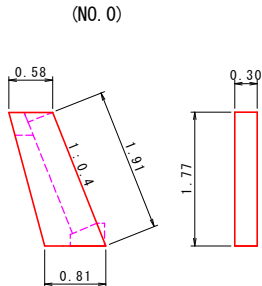
S=1:20



数量表 (10m当り)			
名称	規格	単位	数量
盛土		m3	0.5

1号小口止工

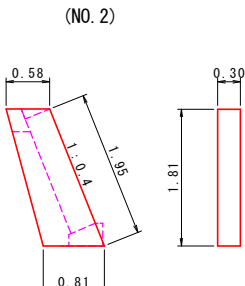
S=1:50



数量表 (1.0箇所当り)			
名称	規格	数量	単位
コンクリート	18N-8-40	0.37	m ³
型枠		3.0	m ²

2号小口止工

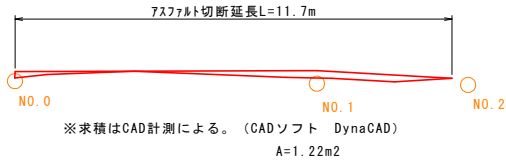
S=1:50



数量表 (1.0箇所当り)			
名称	規格	数量	単位
コンクリート	18N-8-40	0.38	m ³
型枠		3.1	m ²

舗装取壊面積求積・切断図

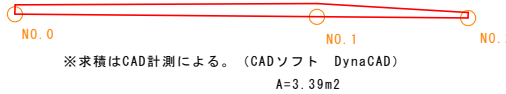
S=1:100



舗装復旧面積求積図

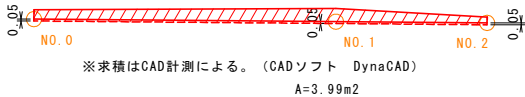
表層工

S=1:100



路盤工

S=1:100



逢東1 (施設)

事業名	災害復旧事業		
地区名	逢東	施工年度	令和3年度
工区名		施工位置	東伯郡 琴浦町逢東
図面の名称	展開図・構造図		
図面番号	2/2	災害番号	33-213