

[illegible]

詰石は現地材再
利用

路肩ブロックは現 材再利用

林道土工 数量總括表

[illegible]

盛土工 数量計算書

[illegible]

<div style="display: flex; justify-content: space-around; font-size: 1.2em;"> 盛土工 数量計算書 </div>
--

[illegible]

作業土工 数量計算書

測 点	測点間 距 離	補 正 距 離	床 掘			埋 戻			備 考
			断 面	平 均	体 積	断 面	平 均	体 積	
	m	m	m ²	m ²	m ³	m ²	m ²	m ³	
(水路兼用路肩保護コンクリート)									
BP.1	0.0		0.1	-	-	0.1	-	-	
+2.9	2.9		0.0	0.05	0.1	0.0	0.05	0.1	
+15.1	0.0		0.0	-	-	0.0	-	-	
+16.2	1.1		0.1	0.05	0.1	0.1	0.05	0.1	
+18.1	1.9		0.1	0.10	0.2	0.1	0.10	0.2	
小 計	5.9				0.4			0.4	
(ふとんがご)									
+4.6	0.0		0.7	-	-	0.2	-	-	
+5.2	0.6		0.7	0.70	0.4	0.2	0.20	0.1	
+11.8	6.6		0.4	0.55	3.6	0.1	0.15	1.0	
+13.6	1.8		0.4	0.40	0.7	0.1	0.10	0.2	
小 計	9.0				4.7			1.3	
(地下排水工)									
+9.4付近	7.9		0.2		1.6				
			※1/2×(0.35+0.62)×0.45						
小 計	7.9				1.6				
合 計	22.8				6.7			1.7	

法面整形工 数量計算書

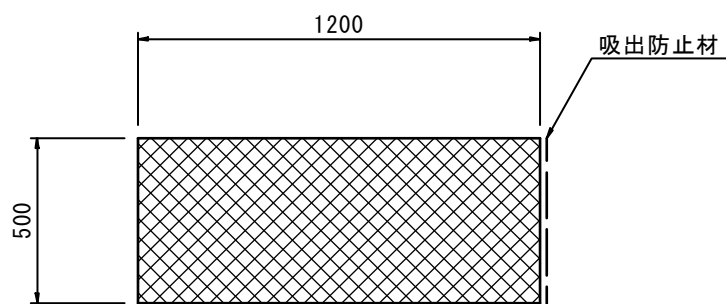
[illegible]

法面工	数 量 総 括 表
-----	-----------

[illegible]

[illegible]

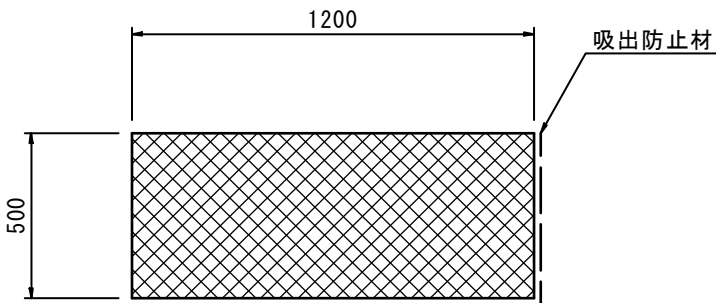
1号ふとんかご 材 料 計 算 書



(10m 当り)

[illegible]

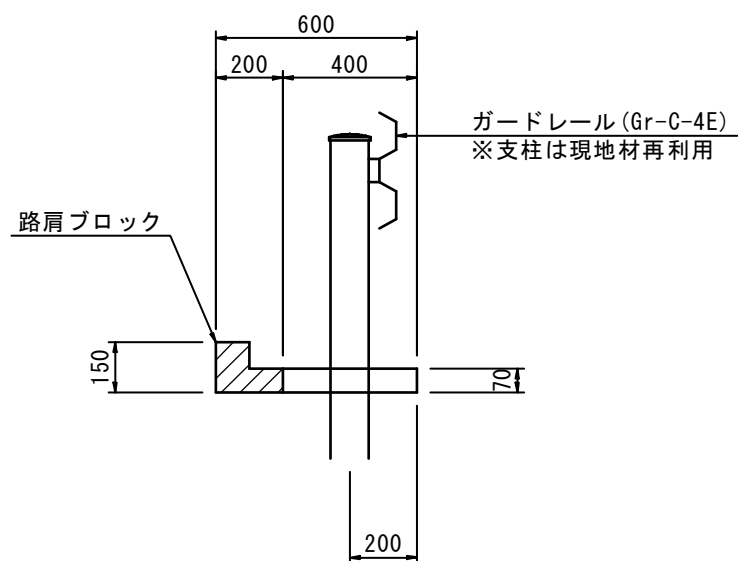
2号ふとんかご 材 料 計 算 書



(10m 当り)

[illegible]

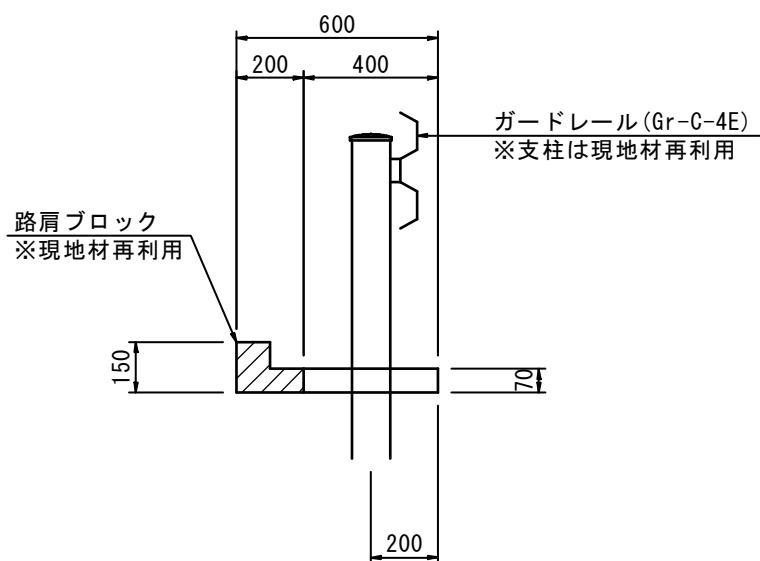
1号水路兼用路肩保護コンクリート 材 料 計 算 書



(10m 当り)

[illegible]

2号水路兼用路肩保護コンクリート 材 料 計 算 書



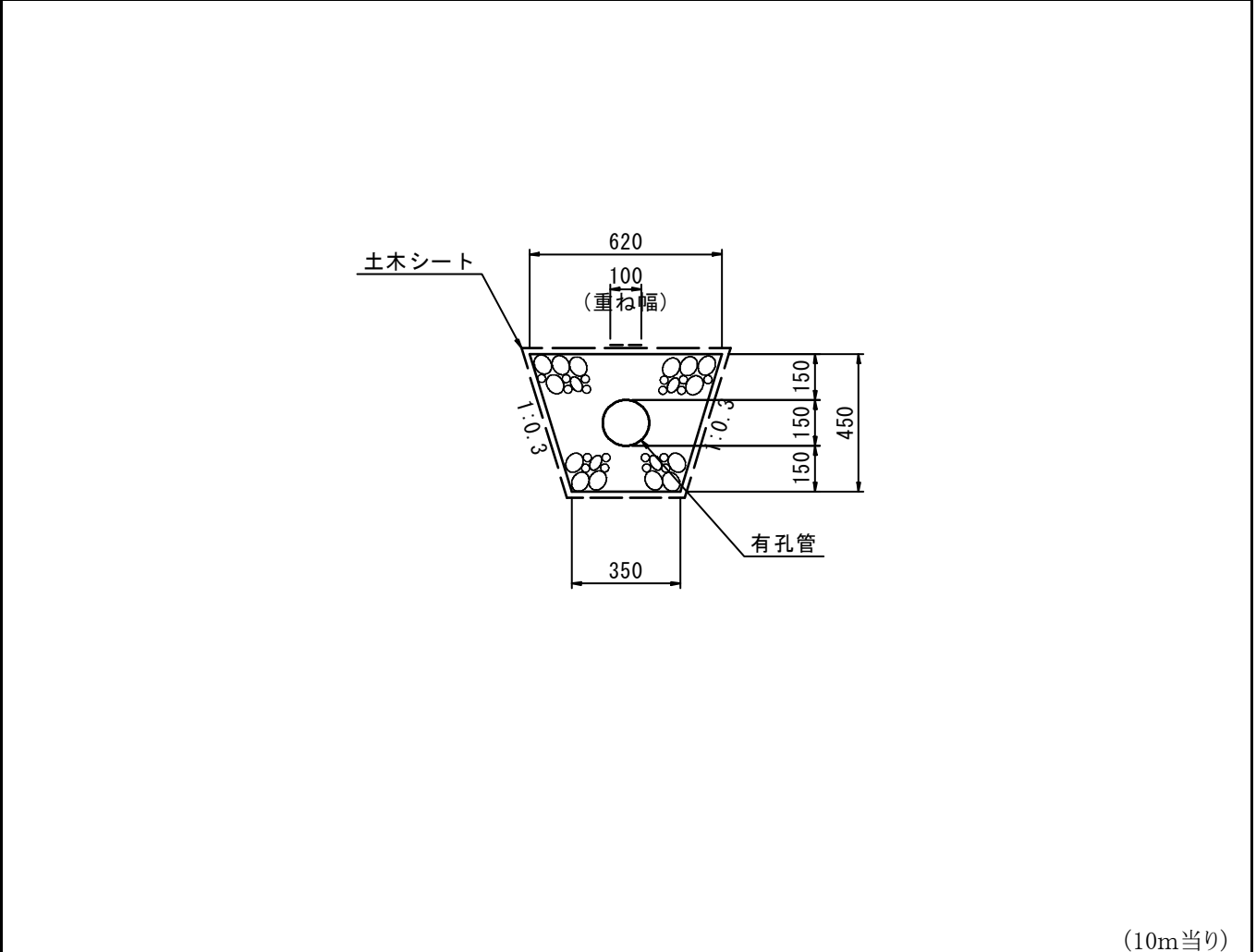
(10m当り)

[illegible]

排水構造物工 延長調書

[illegible]

地下排水工 材 料 計 算 書



名 称	規 格	計 算 式	單位	数 量	備 考
-----	-----	-------	----	-----	-----

[illegible]

防護柵工	数 量 総 括 表
------	-----------

[illegible]

防護柵工 延長調書

[illegible]

構造物撤去工	数 量 総 括 表
--------	-----------

[illegible]

数 量 総 括 表

工事名	林道本谷線:2号箇所					事業区分	
レベル1 工事区分	レベル2 工 種	レベル3 種 別	レベル4 細 別	レベル5 規 格	単位	数 量	備 考
	林道土工						
		掘削工	掘 削	土砂、機械	m ³	29	
			掘 削	崩土、機械	m ³	16	
		盛土工	路床盛土	発生土	m ³	47	不足土
			路体盛土		m ³	68	
			(内訳)	流用土	m ³	50	
				発生土	m ³	18	不足土
			積込	不足土	m ³	37	地山換算 (47.4+18.4) /0.9=36 ※36m3は3-1号箇所 残土
			運搬	不足土	m ³	37	
		作業土工	床 掘	土 砂	m ³	9	
			埋 戻	D	m ³	5	
		法面整形工	法面整形	盛土部	m ²	12.9	
	法面工						
		植生工	植生シート		m ²	12.9	
		かご工	1号ふとんかご	線径φ4.0mm 高さ50cm,幅120cm	m	6.0	
			2号ふとんかご	線径φ4.0mm 高さ50cm,幅120cm	m	23.0	詰石は現地材再 利用
	排水構造物工						
		側溝工	1号プレキャスト U型側溝	B300-H300	m	49.3	
			2号プレキャスト U型側溝	B300-H300	m	24.0	側溝本体は現地 材再利用
	舗装工						
		アスファルト舗装工	下層路盤	再生クラッシャーランRca-40 t=11cm	m ²	360.1	
			上層路盤	粒調砕石M-30 t=7cm	m ²	360.1	
			表 層	再生密粒度アスコン t=4cm	m ²	360.1	
	構造物撤去工						
		構造物取壊し工	コンクリート 構造物取壊し	鉄 筋	m ³	1.2	
			舗装版取壊し	アスファルト,t=4cm	m ²	320.4	
			舗装版切断	アスファルト,t=4cm	m	38.1	
		運搬処理工	殻運搬処理	コンクリート	m ³	1.2	3.0t
			殻運搬処理	アスファルト	m ³	12.8	30.1t

林道土工 数量總括表

[illegible]

掘削工 数量計算書

[illegible]

盛土工 数量計算書

[illegible]

盛土工 数量計算書

測 点	測点間 距 離	補 正 距 離	路体盛土						備 考
			断 面	平 均	体 積				
	m	m	m ²	m ²	m ³				
BP.1	0.0		0.0	-	-				
+2.8	2.8		0.9	0.45	1.3				
+3.7	0.9		0.3	0.60	0.5				
+12.8	9.1		0.1	0.20	1.8				
+32.0	19.2		0.3	0.20	3.8				
+44.0	12.0		0.6	0.45	5.4				
+48.2	4.2		0.5	0.55	2.3				
+53.2	5.0		1.5	1.00	5.0				
+59.4	6.2		2.3	1.90	11.8				
+66.3	6.9		0.4	1.35	9.3				
+76.9	10.6		1.1	0.75	8.0				
+87.3	10.4		0.2	0.65	6.8				
+95.4	8.1		0.3	0.25	2.0				
+100.3	4.9		0.5	0.40	2.0				
+106.4	6.1		0.2	0.35	2.1				
+109.9	3.5		0.4	0.30	1.1				
+121.9	12.0		0.2	0.30	3.6				
EP.1	10.0		0.1	0.15	1.5				
合 計	131.9				68.3				

作業土工 数量計算書

測 点	測点間 距 離	補 正 距 離	床 掘			埋 戻			備 考
			断 面	平 均	体 積	断 面	平 均	体 積	
	m	m	m ²	m ²	m ³	m ²	m ²	m ³	
(プレキャストU型側溝)									
+65.2	0.0		0.4	-	-	0.2	-	-	
+66.3	1.1		0.4	0.40	0.4	0.2	0.20	0.2	
+73.0	6.7		0.0	0.20	1.3	0.0	0.10	0.7	
+76.9	0.0		0.1	-	-	0.1	-	-	
+87.3	10.4		0.1	0.10	1.0	0.1	0.10	1.0	
+95.4	8.1		0.0	0.05	0.4	0.0	0.05	0.4	
+109.9	0.0		0.0	-	-	0.0	-	-	
+121.9	12.9		0.3	0.15	1.9	0.1	0.05	0.6	
+128.7	7.4		0.0	0.15	1.1	0.0	0.05	0.4	
小 計	46.6				6.1			3.3	
(ふとんがご)									
+51.8付近	0.0		0.8	-	-	0.1	-	-	
	2.0		0.8	0.80	1.6	0.1	0.10	0.2	
+95.2	0.0		0.1	-	-	0.1	-	-	
+95.4	0.2		0.1	0.10	0.0	0.1	0.10	0.0	
+100.3	4.9		0.0	0.05	0.2	0.0	0.05	0.2	
+106.4	6.1		0.4	0.20	1.2	0.4	0.20	1.2	
+106.7	0.3		0.4	0.40	0.1	0.4	0.40	0.1	
小 計	13.5				3.1			1.7	
合 計	60.1				9.2			5.0	

法面整形工 数量計算書

[illegible]

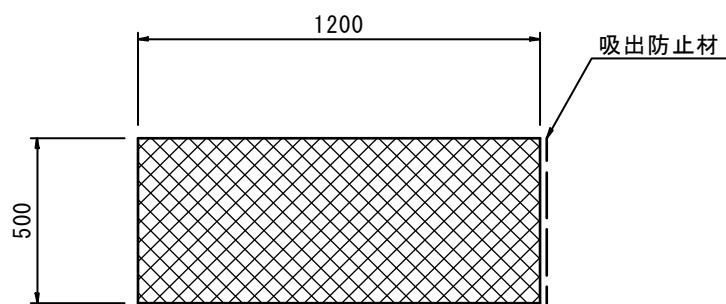
法面工	数 量 総 括 表
-----	-----------

[illegible]

法面工 延長調書

[illegible]

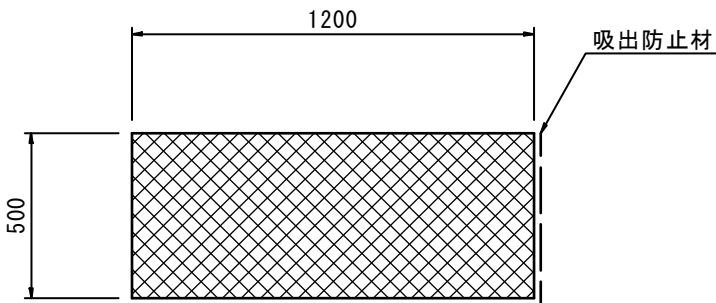
1号ふとんかご 材 料 計 算 書



(10m 当り)

[illegible]

2号ふとんかご 材 料 計 算 書



(10m当り)

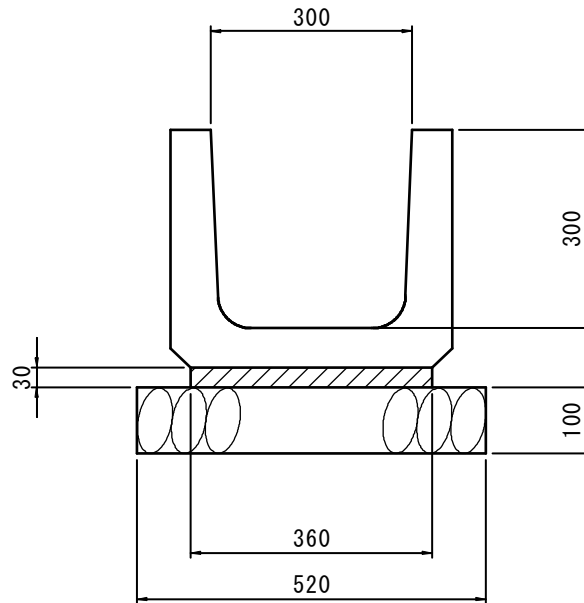
[illegible]

排水構造物工	数 量 総 括 表
--------	-----------

[illegible]

[illegible]

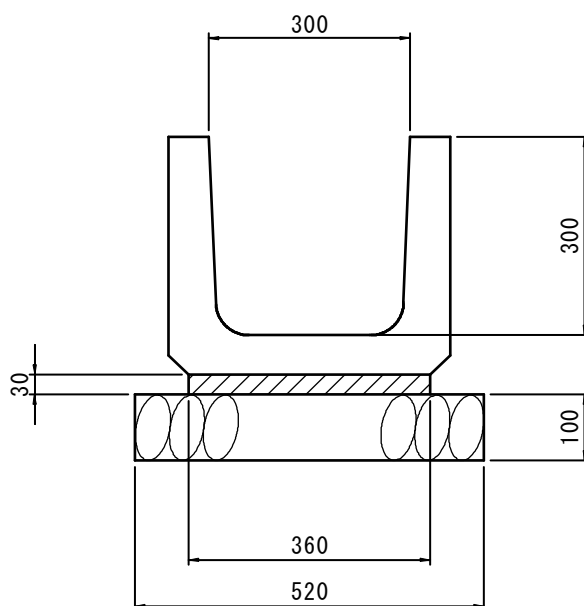
1号プレキャストU型側溝 材 料 計 算 書



(10m当り)

[illegible]

2号プレキャストU型側溝 材 料 計 算 書



(10m当り)

[illegible]

舗装工		数 量 総 括 表	
-----	--	-----------	--

[illegible]

アスファルト舗装工

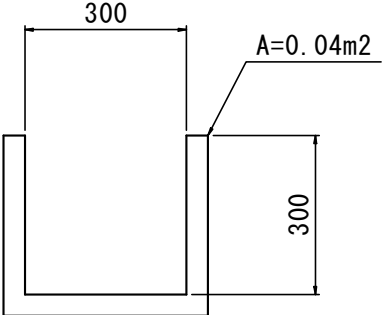
数量計算書

測 点	測点間 距 離	補 正 距 離	アスファルト舗装						備 考
			幅	平 均	面 積				
	m	m	m	m	m ²				
BP.1	0.00		0.50	—	—				
+2.8	2.80		0.79	0.645	1.81				
+5.2	2.40		0.50	0.645	1.55				
+12.8	7.28		0.50	0.500	3.64				
+15.45	2.49		0.50	0.500	1.25				
+26.06	0.00		0.50	—	—				
+32.0	5.94		1.03	0.765	4.54				
+34.99	2.99		0.50	0.765	2.29				
+41.45	0.00		0.54	—	—				
+44.0	2.55		0.54	0.540	1.38				
+44.0	0.00		4.02	—	—				
+48.2	4.20		4.00	4.010	16.84				
+53.2	5.00		4.11	4.055	20.28				
+59.4	6.20		4.20	4.155	25.76				
+66.3	6.90		4.00	4.100	28.29				
+76.9	10.60		4.00	4.000	42.40				
+87.3	10.40		4.00	4.000	41.60				
+95.4	8.10		4.00	4.000	32.40				
+100.3	4.90		4.00	4.000	19.60				
+106.4	6.10		4.00	4.000	24.40				
+109.9	3.50		4.00	4.000	14.00				
+121.9	12.00		4.00	4.000	48.00				
+128.7	6.80		3.90	3.950	26.86				
+128.7	0.00		2.00	—	—				
EP.1	3.20		0.00	1.000	3.20				
合 計	114.35				360.09				

構造物撤去工	数 量 総 括 表
--------	-----------

[illegible]

構造物取壊し工 数量計算書

測 点	測点間 距 離	補 正 距 離	アスファルト			コンクリート			備 考
			幅	平 均	面 積				
	m	m	m	m	m ²				
BP.1	0.00		0.50	-	-				
+2.8	2.80		0.10	0.300	0.84				
+5.2	2.40		0.23	0.165	0.40				
+12.8	7.28		0.23	0.230	1.67				
+15.45	2.49		0.50	0.365	0.91				
+26.06	0.00		0.50	-	-				
+32.0	5.94		0.64	0.570	3.39				
+34.99	2.99		0.50	0.570	1.70				
+41.45	0.00		0.50	-	-				
+44.0	2.55		0.20	0.350	0.89	V=0.04×30.0(15本)=1.20m3			
+44.0	0.00		3.68	-	-				
+48.2	4.20		3.58	3.630	15.25				
+53.2	5.00		3.63	3.605	18.03				
+59.4	6.20		4.05	3.840	23.81				
+66.3	6.90		3.57	3.810	26.29				
+76.9	10.60		3.34	3.455	36.62				
+87.3	10.40		3.73	3.535	36.76				
+95.4	8.10		3.13	3.430	27.78				
+100.3	4.90		3.38	3.255	15.95				
+106.4	6.10		3.49	3.435	20.95				
+109.9	3.50		3.67	3.580	12.53				
+121.9	12.00		4.06	3.865	46.38				
+128.7	6.80		3.90	3.980	27.06				
+128.7	0.00		2.00	-	-				
EP.1	3.20		0.00	1.000	3.20				
合 計	114.35				320.41				
舗装版切断									
BP.1～+15.45	14.97(縦断方向)+0.50×2(横断方向)=15.97m								
+26.06～+34.99	8.93(縦断方向)+0.50×2(横断方向)=9.93m								
+41.45～+44.0	2.55(縦断方向)+0.5(横断方向)=3.05m								
+44.0	3.48(横断方向)=3.48m								
+128.7	1.90(横断方向)=1.90m								
+128.7～EP.1	3.77(横断方向)=3.77m								
合 計					38.1m				

[illegible][illegible]

林道土工	数 量 総 括 表
------	-----------

[illegible]

掘削工 数 量 計 算 書									
測 点	測点間 距 離	補 正 距 離	掘削(土砂)						備 考
			断 面	平 均	体 積				
	m	m	m ²	m ²	m ³				
BP.1	0.0		0.0	-	-				
+3.15	3.2		0.3	0.15	0.5				
+4.0	0.8		0.3	0.30	0.2				
+8.6	4.6		0.3	0.30	1.4				
+17.7	9.1		0.3	0.30	2.7				
+24.03	6.3		0.1	0.20	1.3				
+26.3	2.3		0.2	0.15	0.3				
+28.84	2.5		0.0	0.10	0.3				
+39.0	0.0		0.1	-	-				
+39.5	0.5		0.1	0.10	0.1				
+42.3	2.8		0.1	0.10	0.3				
EP.1	2.5		0.1	0.10	0.3				
合 計	34.6				7.4				

7.4

掘削工 数量計算書

[illegible]

盛土工 数量計算書

[illegible]

[illegible][illegible]

構造物撤去工	数 量 総 括 表
--------	-----------

[illegible]

数量計算書

[illegible]

数量総括表

[illegible]

林道土工 数量總括表

[illegible]

掘削工 数量計算書

[illegible]

掘削工 数量計算書

[illegible]

盛土工 数量計算書

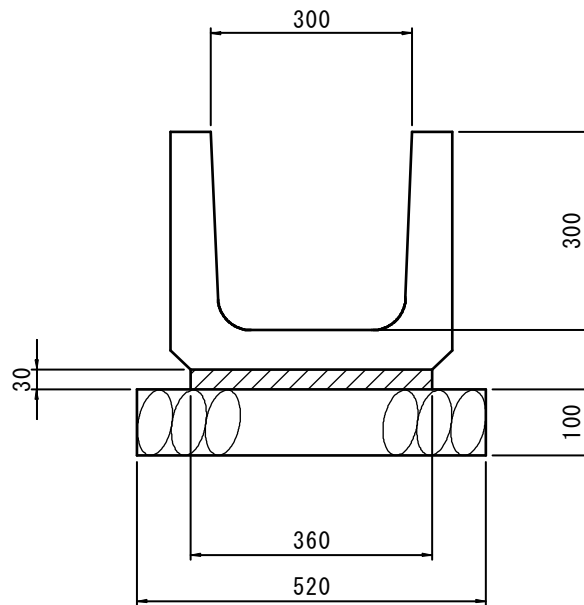
[illegible]

[illegible]

排水構造物工 延長調書

[illegible]

プレキャストU型側溝 材 料 計 算 書



(10m当り)

[illegible]

舗装工		数 量 総 括 表	
-----	--	-----------	--

[illegible]

[illegible][illegible]

数量計算書

Technical drawing of a rectangular block. The top horizontal edge is labeled 300. The right vertical edge is labeled 300. A label $A=0.04\text{m}^2$ is positioned above the block, with a line pointing to its top surface.

$$V = 0.04 \times 8.6 = 0.34 \text{ m}^3$$

数量総括表

工事名	林道本谷線:3号箇所(その3)					事業区分 工事区分	
レベル1 工事区分	レベル2 工 種	レベル3 種 別	レベル4 細 別	レベル5 規 格	単位	数 量	備 考
	林道土工						
		掘削工	掘 削	土砂、機械	m ³	1	
		盛土工	路床盛土	発生土	m ³	7	不足土
			路体盛土		m ³	57	
			(内訳)	流用土	m ³	8	
				発生土	m ³	49	不足土
			積込	不足土	m ³	63	地山換算 (7.4+49.5) /0.9
			運搬	不足土	m ³	63	
		作業土工	床 掘	土 砂	m ³	8	
			埋 戻	D	m ³	1	
		法面整形工	法面整形	盛土部	m ²	30.0	
	法面工						
		植生工	植生シート		m ²	30.0	
		かご工	ふとんかご	線径φ4.0mm 高さ50cm,幅120cm	m	18.0	
		路肩保護工	水路兼用路肩 保護コンクリート		m	8.7	路肩ブロックは現地 材再利用
	排水構造物工						
		地下排水工	地下排水工	φ150	m	8.7	
	舗装工						
		アスファルト舗装工	上層路盤	粒調砕石M-30 t=14cm	m ²	8.2	
			表 層	再生密粒度アスコン t=4cm	m ²	8.2	
	防護柵工						
		路側防護柵工	ガードレール	Gr-C-4E	m	8.0	支柱は現地材再利用
	構造物撤去工						
		防護柵撤去工	ガードレール撤去	支柱以外	t	0.1	16kg×8m =128kg
		構造物取壊し工	構造物取壊し	無 筋	m ³	0.2	
			舗装版取壊し	アスファルト,t=4cm	m ²	3.3	
			舗装版切断	アスファルト,t=4cm	m	0.9	
		運搬処理工	殻運搬処理	コンクリート	m ³	0.2	0.6t
			殻運搬処理	アスファルト	m ³	0.1	0.3t

林道土工 数量總括表

[illegible]

掘削工 数量計算書

[illegible]

盛土工　数量計算書									
測点	測点間 距 離	補正 距 離	路体盛土						備考
			断 面	平 均	体 積				
\	m	m	m ²	m ²	m ³				
(左側)									
BP.3	0.0		0.3	-	-				
+1.3	1.3		7.7	4.00	5.2				
+3.4	2.1		14.1	10.90	22.9				
+3.4	0.0		10.3	-	-				
+7.6	4.2		2.4	6.35	26.7				
+9.2	1.6		0.0	1.20	1.9				
(右側)									
+5.92	0.0		0.1	-	-				
+7.6	1.7		0.1	0.10	0.2				
+8.38	0.8		0.1	0.10	0.1				
合 計	11.7				57.0				

作業土工数量計算書									
測点	測点間距離	補正距離	床掘			埋戻			備考
			断面	平均	体積	断面	平均	体積	
	m	m	m ²	m ²	m ³	m ²	m ²	m ³	
(ふとんがご)									
+1.1	0.0		0.9	-	-	0.2	-	-	
+3.4	1.7		0.6	0.75	1.3	0.1	0.15	0.3	
+7.9	3.3		2.1	1.35	4.5	0.3	0.20	0.7	
小計	5.0				5.8			1.0	
(地下排水工)									
+3.3付近	8.7		0.2		1.7				
			※1/2×(0.35+0.62)×0.45						
小計	8.7				1.7				
合計	13.7				7.5			1.0	

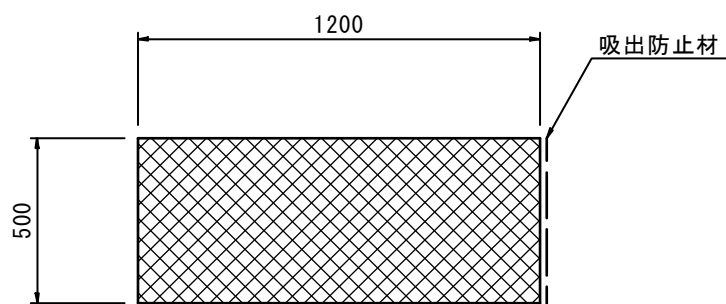
法面整形工	数 量 計 算 書
-------	-----------

[illegible]

法面工	数 量 総 括 表
-----	-----------

[illegible]

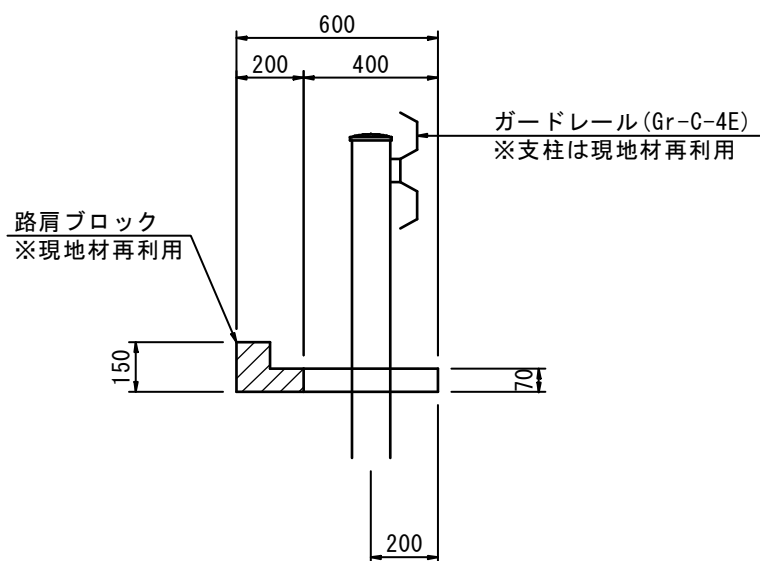
ふとんかご 材 料 計 算 書



(10m当り)

[illegible]

水路兼用路肩保護コンクリート 材 料 計 算 書



(10m 当り)

[illegible]

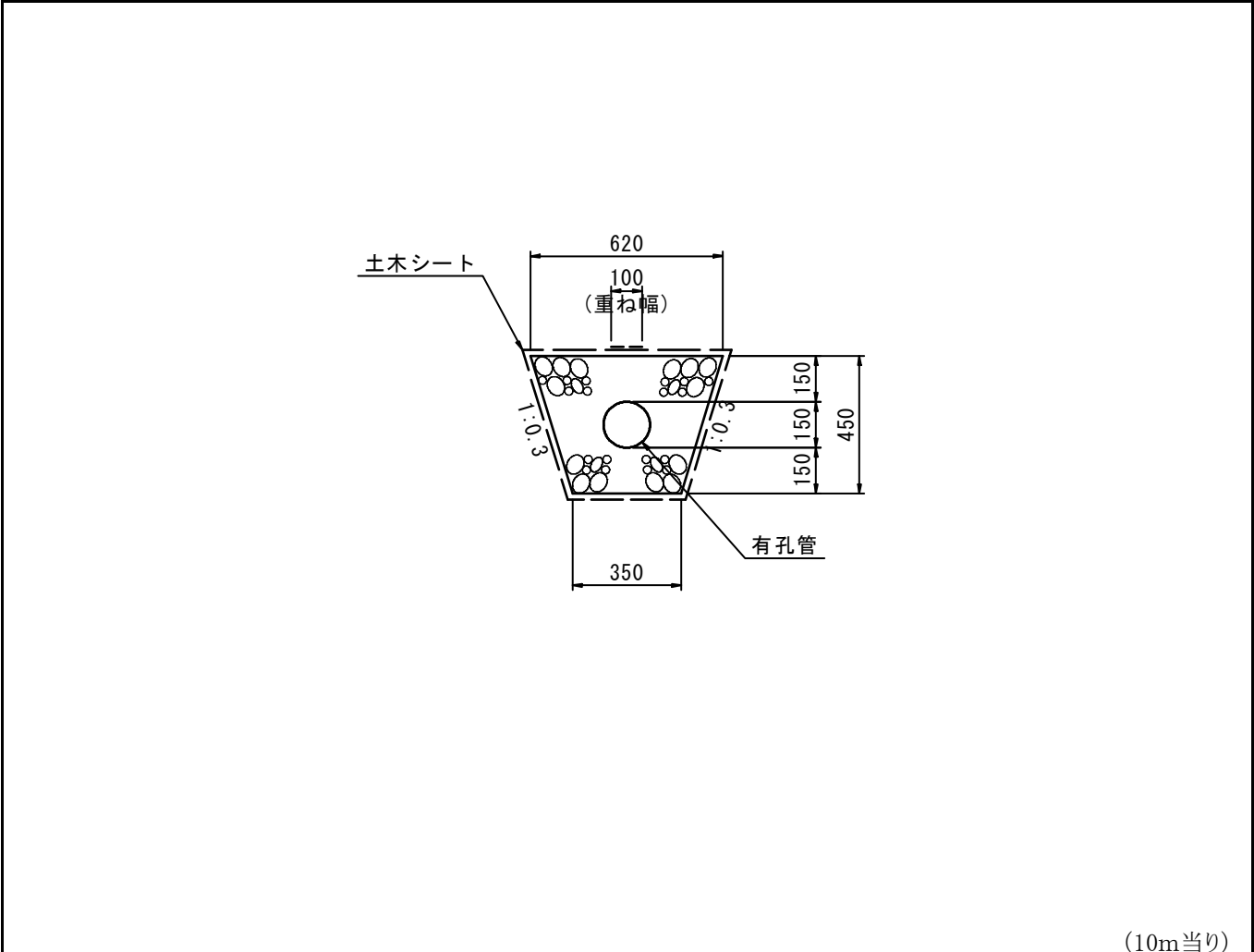
排水構造物工	数 量 総 括 表
--------	-----------

[illegible]

排水構造物工 延長調書

[illegible]

地下排水工 材 料 計 算 書



名 称	規 格	計 算 式	單位	数 量	備 考
-----	-----	-------	----	-----	-----

[illegible]

[illegible][illegible]

数量計算書

[illegible]

防護柵工	数 量 総 括 表
------	-----------

[illegible]

防護柵工 延長調書

[illegible]

[illegible][illegible]

数量計算書

[illegible]