

令和3年度農地利用状況調査(農地パトロール)について

農業委員会事務局

1 経過

令和3年7月27日に調査出発式を分庁舎にて開催。7月から9月にかけて農業委員及び農地利用最適化推進委員25名により、本町の全農地を調査した。

2 調査結果

単位(ha)

荒廃農地分類	R2年度	R3年度		増減
			うち新規発生	
A分類 (再生可能)	103	100	8	△3
B分類 (再生困難)	53	55	6	2

調査対象：琴浦町内の全農地(3,032ha)

※A分類：新規発生102筆8haに今後の農地利用について意向調査を行う。

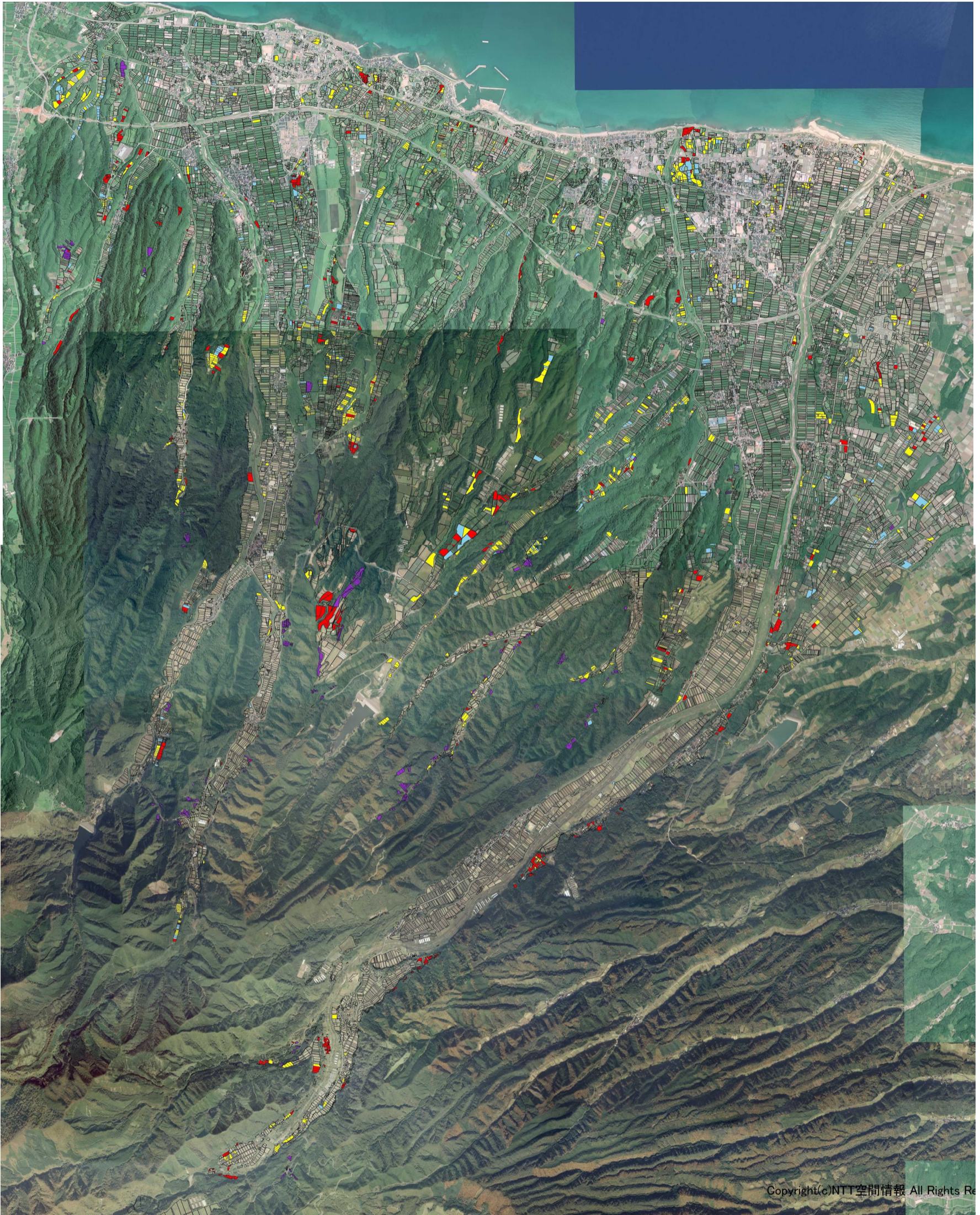
※B分類：荒廃の激しい農地から順次非農地通知を行う。

3 スケジュール

- 7月27日 農地パトロール出発式
- 9月末まで 農地利用状況調査結果の提出
- 11月19日 農地利用意向調査票を所有者等へ送付
- 12月7日 農地利用意向調査票の回答期限
- 12月末まで 訪問調査(※)

(※)回答期限までに農地利用意向調査票が農業委員会事務局へ返送されない場合は、委員が農地所有者等と面談して意向を確認し、併せて調査票を回収する。

令和3年度 農地利用状況調査結果



Copyright(c)NTT空間情報 All Rights Reserved

凡例

	・・・ A判定 (再生可能)	100ha (田 37ha 畑 57ha 樹園地 6ha)	
	・・・ B判定 (再生困難)	52ha (田 10.5ha 畑 41.5ha 樹園地 0ha)	} B判定合計 55ha (田 10.5ha 畑 44.5ha 樹園地 0ha)
	・・・ B判定 (非農地判定)	3ha (田 0ha 畑 3ha 樹園地 0ha)	
	・・・ 再生 (耕作再開)	40ha (田 12ha 畑 28ha 樹園地 0ha)	