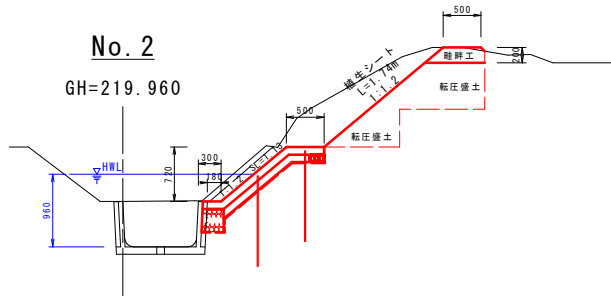


工事名	別宮地区水路修繕工事		
工事場所	琴浦町大字 別宮		
図 名	位置図・計画平面図・標準断面図		
縮 尺	図示	図面番号	1
令和3年度施工			
琴 浦 町			

D=10.0

掘削(床堀)=1.49m2  
段切(床堀)=1.07m2  
段切(盛土)=1.07m2  
法面(保護)=1.74m  
コンクリート撤去=0.08m2  
畦畔工

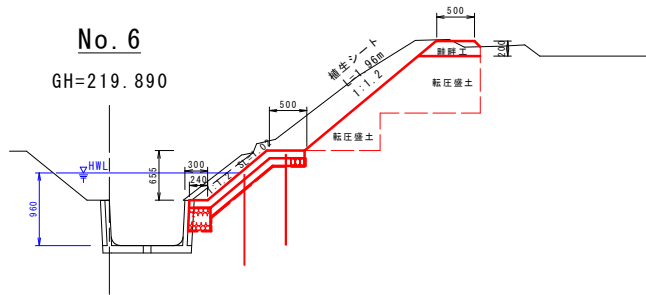


DL=218.000

No. 6

GH=219.890

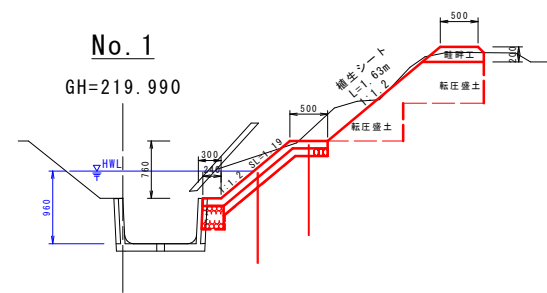
掘削(床堀)=1.13m2  
段切(床堀)=1.30m2  
段切(盛土)=1.30m2  
法面(保護)=1.96m  
コンクリート撤去=0.08m2  
畦畔工



DL=218.000

D=10.0

掘削(床堀)=0.98m2  
段切(床堀)=0.97m2  
段切(盛土)=0.96m2  
法面(保護)=1.63m  
コンクリート撤去=0.08m2  
畦畔工

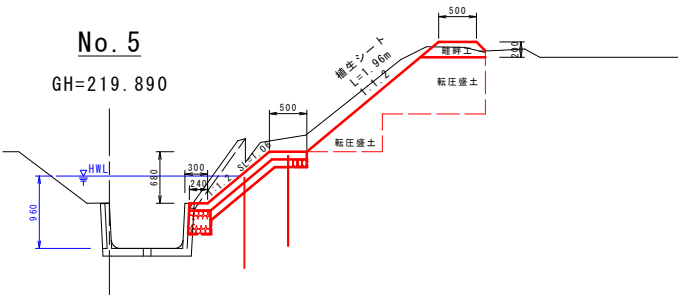


DL=218.000

No. 5

GH=219.890

掘削(床堀)=1.13m2  
段切(床堀)=1.33m2  
段切(盛土)=1.33m2  
法面(保護)=1.96m  
コンクリート撤去=0.08m2  
畦畔工

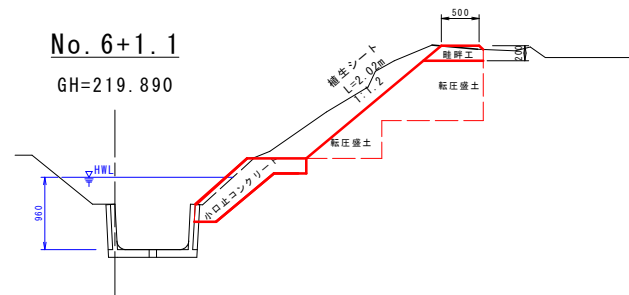


DL=218.000

No. 6+1.1

GH=219.890

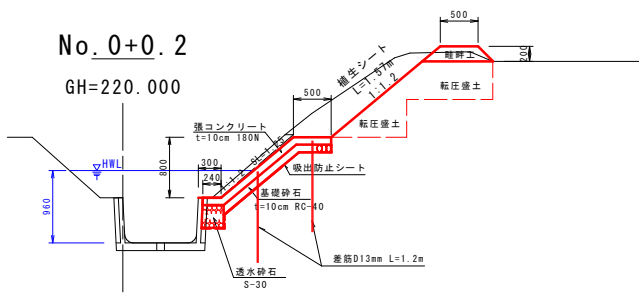
掘削(床堀)=1.27m2  
段切(床堀)=1.35m2  
段切(盛土)=1.35m2  
法面(保護)=2.02m  
コンクリート撤去=0.08m2  
畦畔工



DL=218.000

D=10.0

掘削(床堀)=1.17m2  
段切(床堀)=0.97m2  
段切(盛土)=0.97m2  
法面(保護)=1.57m  
コンクリート撤去=0.08m2  
畦畔工

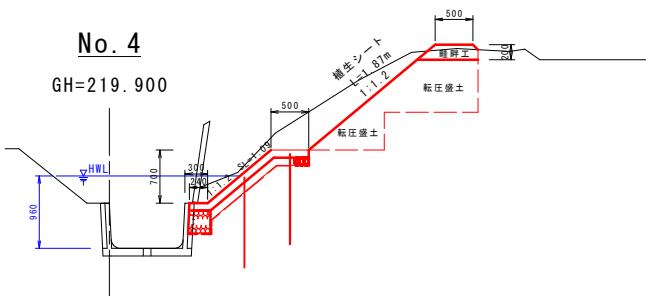


DL=218.000

No. 4

GH=219.900

掘削(床堀)=1.33m2  
段切(床堀)=1.20m2  
段切(盛土)=1.20m2  
法面(保護)=1.87m  
コンクリート撤去=0.08m2  
畦畔工

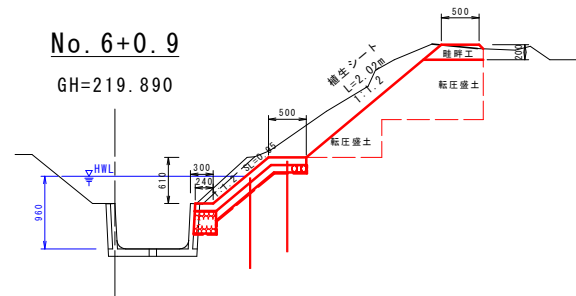


DL=218.000

No. 6+0.9

GH=219.890

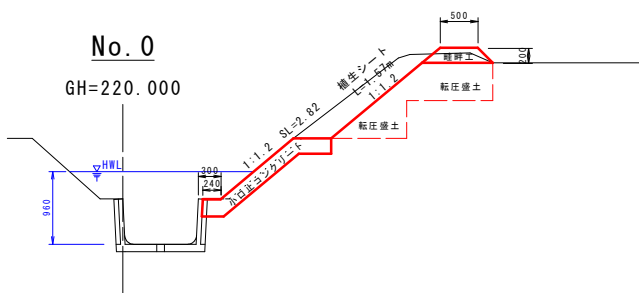
掘削(床堀)=1.27m2  
段切(床堀)=1.35m2  
段切(盛土)=1.35m2  
法面(保護)=2.02m  
コンクリート撤去=0.08m2  
畦畔工



DL=218.000

D=10.0

掘削(床堀)=0.90m2  
段切(床堀)=0.97m2  
段切(盛土)=0.97m2  
法面(保護)=1.57m  
コンクリート撤去=0.08m2  
畦畔工

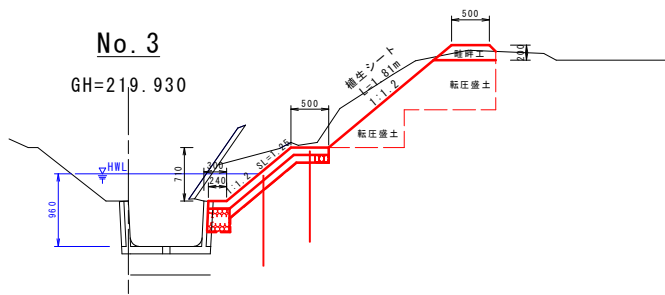


DL=218.000

No. 3

GH=219.930

掘削(床堀)=1.18m2  
段切(床堀)=1.15m2  
段切(盛土)=1.15m2  
法面(保護)=1.81m  
コンクリート撤去=0.08m2  
畦畔工



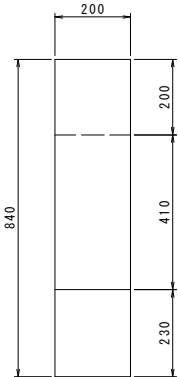
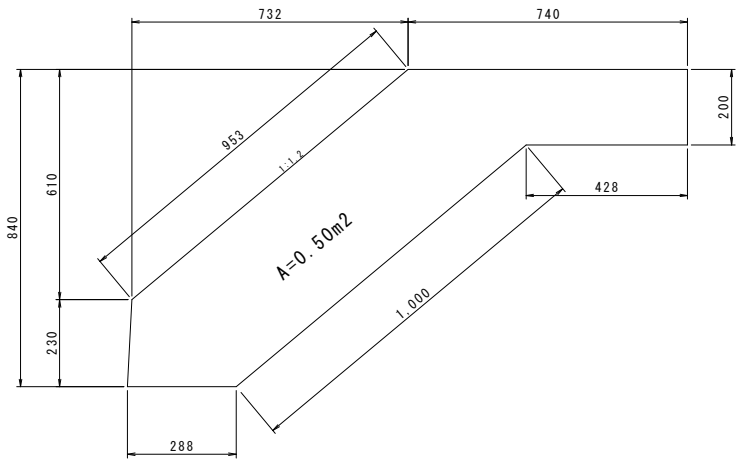
DL=218.000

工事名	別宮地区水路修繕工事		
工事場所	琴浦町大字 別宮		
図名	横断面		
縮尺	図示	図面番号	2
令和3年度施工			
琴 浦 町			

No. 6+1.1小口止工  
1/10

側面図

正面図



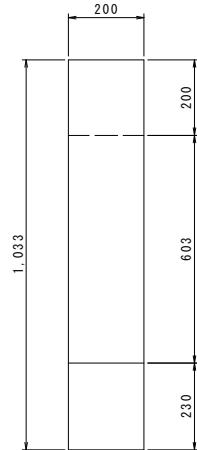
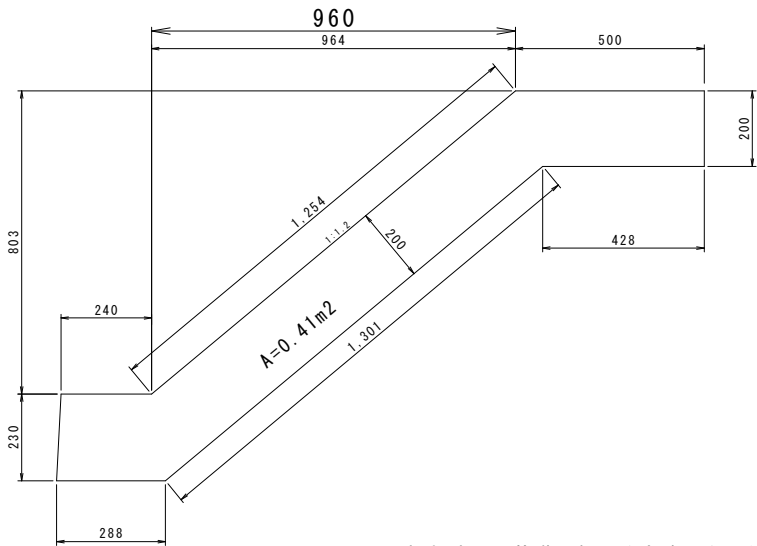
掘削時に、基礎地盤の強度確認を行うこと

B断面数量表			1箇所当り
名 称	規 格	計算式	数量
コンクリート	18N	$0.50 \times 0.2$	0.10m3
型枠		$0.50 \times 2 + 0.2 \times 0.2 + 0.953 \times 0.2$	1.23m2
基面整形		$(0.428 + 1.000 + 0.288) \times 0.2$	0.34m2

No. 0小口止工  
1/10

側面図

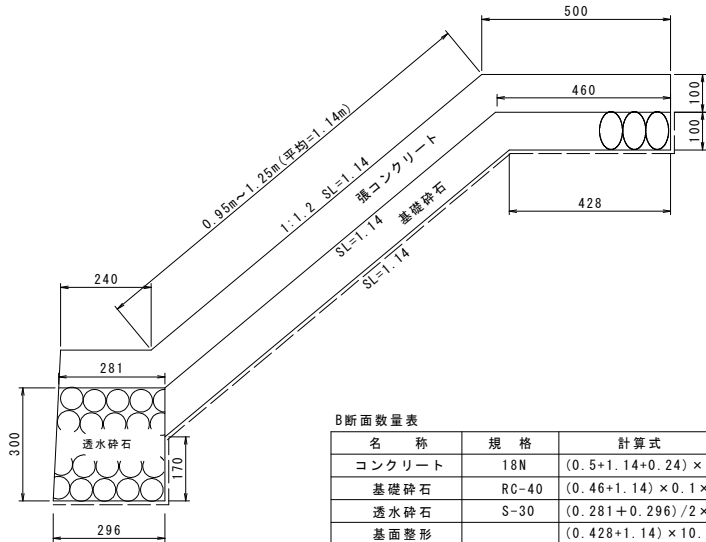
正面図



掘削時に、基礎地盤の強度確認を行うこと

B断面数量表			1箇所当り
名 称	規 格	計算式	数量
コンクリート	18N	$0.41 \times 0.2$	0.08m3
型枠		$0.41 \times 2 + 0.2 \times 0.2 + 1.254 \times 0.2$	1.11m2
基面整形		$(0.428 + 1.301 + 0.288) \times 0.2$	0.40m2

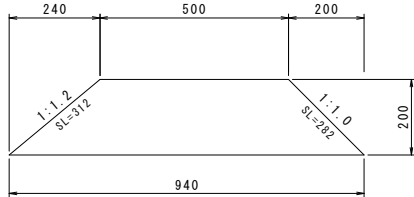
張コンクリート標準図  
1/10



B断面数量表			10.0m当り
名 称	規 格	計算式	数量
コンクリート	18N	$(0.5 + 1.14 + 0.24) \times 0.1 \times 10.0$	1.88m3
基礎碎石	RC-40	$(0.46 + 1.14) \times 0.1 \times 10.0$	1.60m3
透水碎石	S-30	$(0.281 + 0.296) / 2 \times 0.3 \times 10.0$	0.87m3
基面整形		$(0.428 + 1.14) \times 10.0$	15.7m2
吸出防止シート		$(0.10 + 0.428 + 1.14 + 0.17 + 0.296) \times 10.0$	21.3m2
型枠		$0.1 \times 10.0$	1.0m2

畦畔工

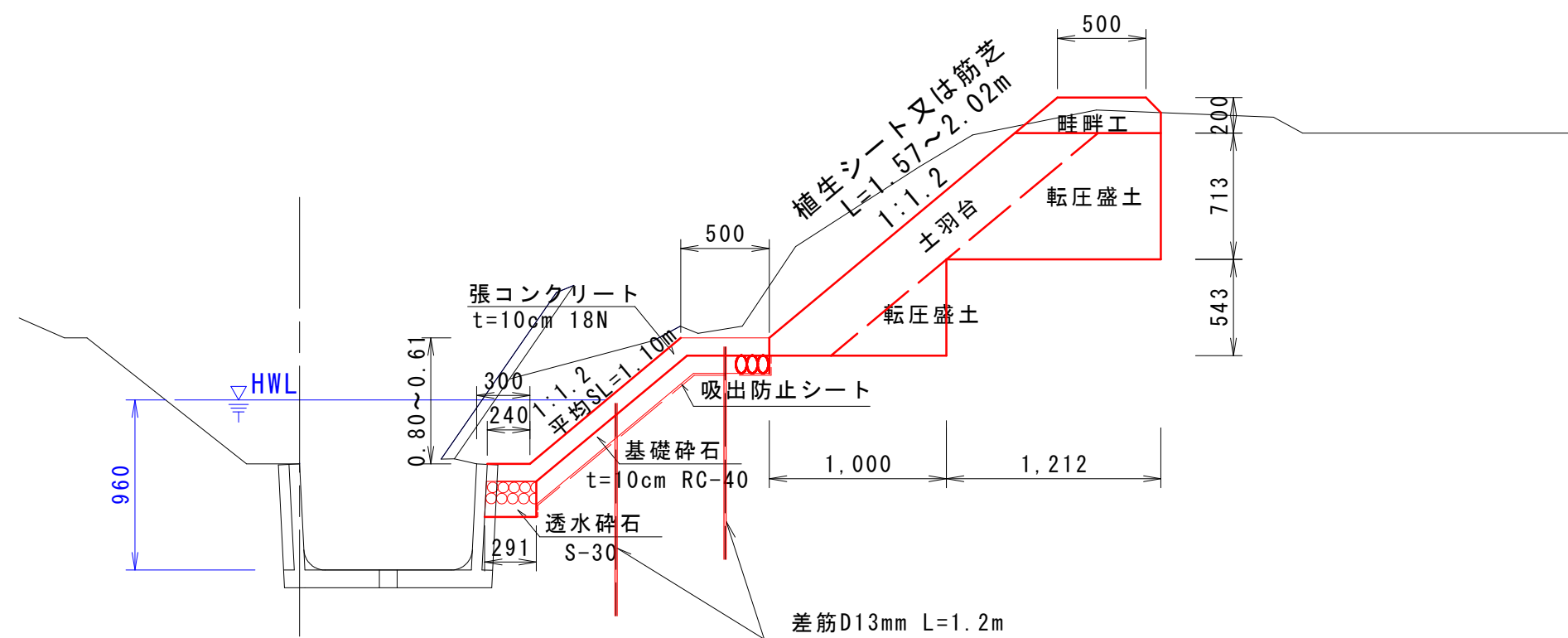
S=1:10



B断面数量表			10.0m当り
名 称	規 格	計算式	数量
盛土	購入土	$(0.50 + 0.94) / 2 \times 0.2 \times 10.0$	1.44m3
法面仕上		$(0.312 + 0.282) \times 10.0$	5.9m2

工事名	別宮地区水路修繕工事		
工事場所	琴浦町大字 別宮		
図 名	構造図		
縮 尺	図示	図面番号	3
令和3年度施工			
琴 浦 町			

# 張コンクリート（現場打）標準断面図



差筋平面配置図

