

令和3年台風9号及び8月13日からの大雨に係る対応状況等について

総務課  
建設住宅課  
農林水産課  
商工観光課

1 8月9日の台風9号について

(1) 経過

日時		内容
8月9日	10時04分	暴風警報発表 第一配備体制 (建設住宅課、農林水産課、総務課各2名、上下水道課1名)
	16時22分	暴風警報解除(注意報へ移行)
	18時00分	第一配備解除

(2) 被害の状況

ア 人的被害 なし

イ 物的被害 外壁、サッシ、屋根等破損：2件、住宅雨漏り：3件

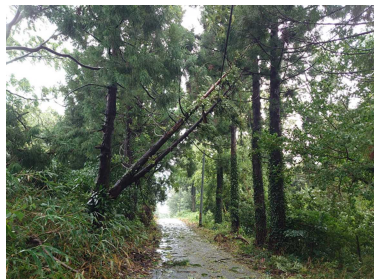
(3) 施設等への影響

【公共土木施設関係】

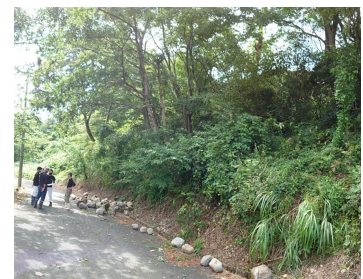
被害内容	件数	規制内容	路線名
倒木	11	通行止め (現在は解除)	大成開拓二号線、宮場馬場線、倉坂福永線、 槻下法万線、小田股ダム1号線、高岡大父 木地線、野井倉一向線
		片側交互通行 (現在は解除)	劬上野線、高野線、国実小田股線、
		街路灯配線断線 (現在は復旧)	大法線
落石	1	通行止め (現在も継続中)	町道野井倉市内線 落石撤去、大型土のう設置後に開放予定
合計	12		



小田股ダム1号線



大成開拓二号線



野井倉市内線

【農林水産関係】

○農作物

作目等	被災状況	面積(ha)	被害額(千円)	備考
梨	落果	70.0	62,543	二十世紀、新甘泉等
ブロッコリー	倒伏	0.2	144	
白葱	倒伏	0.3	11	
合計		70.5	62,698	

8月16日時点(JA鳥取中央より)

農業施設

施設	被災状況	被災箇所数	備考
ハウス	ハウス破れ等	9箇所	ブロッコリー苗、西瓜、小松菜等
農業用倉庫	屋根破損	1箇所	タマネギ

8月16日時点

畜産施設

施設	被災状況	被災箇所数	備考
酪農施設	屋根破損等	4箇所	堆肥舎、倉庫等
養鶏施設	鶏舎壁破損等	9箇所	米久施設(奥萩野、馬場、大成等)

8月17日時点

水産施設

施設	被災状況	被災箇所数	備考
養殖施設	鳥よけ網破損等	1箇所	日本養魚技術施設

8月10日時点

町有施設

施設	被災状況	被災箇所数	備考
下伊勢共同加工施設	屋根破損	1箇所	
伊勢崎地区コミュニティ施設	屋根破損	1箇所	

8月18日時点

農作物(梨)		
畜産施設(酪農)		
水産施設(養殖)		

## 2 8月13日からの大雨について被害の状況

### (1) 経過

日時		内容
8月13日	18時04分	大雨警報(土砂災害)発表 第一配備体制 (建設住宅課、農林水産課、上下水道課各1名、総務課2名)
8月14日	10時00分	災害警戒本部で協議し、13時に3箇所(役場分庁舎、古布庄地区公民館、聖郷小学校体育館)の自主避難所開設を決定
	13時00分	避難所開設
8月15日	8時00分	避難所閉鎖
	10時07分	大雨警報(土砂災害)解除(注意報へ移行)
	10時10分	第一配備解除

### (2) 避難の状況

4世帯8名避難(分庁舎:1世帯4名、聖郷小学校体育館:3世帯4名)

### (3) 被害の状況

ア 人的被害 なし

イ 物的被害 なし

### (4) 施設等への影響

県道東伯野添線が13日深夜から倒木により通行止め(14日朝に片側交互通行)

## 3 中国自然歩道(一向平~大山滝)の通行止めについて

### (1) 経過

台風9号の影響により、一向平から大山滝区間の歩道が土砂崩れ、倒木の被害を受けた。管理する鳥取県において復旧作業を行う予定であるが、土砂崩れの復旧工事については、来年度の工事予定であり、復旧までの間通行止めとなる。

### (2) 県の対応状況

ア 倒木処理

業者を選定中であり、10月中の倒木処理を計画中

イ 土砂崩れ

修復図面作成の業者を選定中であり、12月までに図面を作成、来年度予算での復旧工事を計画中



吊橋までの階段の状況



遊歩道の土砂崩れ