

全体総括表

# 工 事 数 量 内 訳 表

①～③

費 目	工 種	種 別	細 別	規 格	単位	数 量	摘 要
道路改良	道 路 土 工				式	1	
		掘 削 工			式	1	
			掘削(オープン)	土砂	m <sup>3</sup>	137	
		残土処理工			式	1	
				土砂	m <sup>3</sup>	142	床掘分含む
	落石雪害防止工						
		落石防止網工	覆式落石防護網	金網:3.2φ×50×50-4200, アンカー:岩部用D29L=1000	m2	28	
		2号落石防護柵工	ロープ・金網	柵高2.0m,標準型	m	13.0	
			中間支柱	H-200×100×5.5×8	本	4.0	
			端末支柱	H-200×200×8×12	本	2.0	
			2号落石防護柵基礎	Have=0.85m	箇所	8.0	
	排水構造物工				式	1	
		作業土工			式	1	
			床掘り	土砂	m <sup>3</sup>	8	
			埋戻し	土砂	m <sup>3</sup>	4	流用土
		側溝工			式	1	

# 工 事 数 量 内 訳 表

①～③

費 目	工 種	種 別	細 別	規 格	単位	数 量	摘 要
			プレキャストU型側溝	PU5-300A	m	12.0	
	構造物撤去工				式	1	
		構造物取壊し工			式	1	
			舗装版切断	アスファルト舗装,t=4cm	m	34	
			舗装版取壊し	アスファルト舗装,t=4cm	m <sup>2</sup>	1376	
			防護柵撤去	ガードレール土中用	m	42.0	
			コンクリート構造物取壊し	有 筋	m <sup>3</sup>	1	既設側溝
			コンクリート構造物取壊し	無 筋	m <sup>3</sup>	5	落石防護柵基礎設置箇所
		殻運搬処理工			式	1	
			殻運搬処理	有筋コンクリート殻	m <sup>3</sup>	1	3.5t
			殻運搬処理	無筋コンクリート殻	m <sup>3</sup>	5	11.4t
			殻運搬処理	アスファルト舗装版	m <sup>3</sup>	55.0	129t
				ヘビーH3	t	0.7	
	舗装工				式	1	
		アスファルト舗装工			式	1	
			下層路盤	クラッシャーラン(RC-40) t=15cm	m <sup>2</sup>	14	

# 工 事 数 量 内 訳 表

①～③

費 目	工 種	種 別	細 別	規 格	単位	数 量	摘 要
			上層路盤	粒調碎石(M-30) t=10cm	m <sup>2</sup>	1376	
			表層	密粒度アスコン t=4cm	m <sup>2</sup>	1376	
	防護柵工				式	1	
		防止柵工			式	1	
			転落防止柵	土中用, Gr-C-4E	m	102	

			①	②	③	計
道路土工	オープン	m <sup>3</sup>	0	93	44	137
床掘		m <sup>3</sup>	8	0	0	8
埋戻		m <sup>3</sup>	4	0	0	4
残土		m <sup>3</sup>	5	93	44	142
舗装版切断	t=4cm	m	12	9	13	34
舗装版破碎	t=4cm	m <sup>2</sup>	13	927	436	1376
As殻運搬		m <sup>3</sup>	1	37	17	55
As殻処分		t	1	87	41	129
下層路盤	RC-40,t=15cm	m <sup>2</sup>	14	0	0	14
上層路盤	M-30,t=10cm	m <sup>2</sup>	13	927	436	1376
表層	t=4cm	m <sup>2</sup>	13	927	436	1376
防護柵工	ガードレール土中用	m	60	0	42	102



## 工事数量内訳表

# 工 事 数 量 内 訳 表

①

費 目	工 種	種 別	細 別	規 格	単 位	数 量	摘 要
	排水構造物工				式	1	
		作業土工			式	1	
			床掘り	土砂	m <sup>3</sup>	8	
			埋戻し	土砂	m <sup>3</sup>	4	
		側溝工			式	1	
			プレキャストU型側溝	PU5-300A	m	12.0	
	構造物撤去工				式	1	
		構造物取壊し工			式	1	
			コンクリート構造物取壊し	有 筋	m <sup>3</sup>	1	
			舗装版切断	アスファルト舗装,t=4cm	m	24	
			舗装版取壊し	アスファルト舗装,t=4cm	m <sup>2</sup>	13	
		殻運搬処理工			式	1	
			殻運搬処理	有筋コンクリート殻	m <sup>3</sup>	1	3.5t
			殻運搬処理	アスファルト舗装版	m <sup>3</sup>	1	
	舗装工				式	1	



## ①

[illegible]

排水構造物工

# 数量総括表

[illegible]

## 作業土工

## 数 量 計 算 書

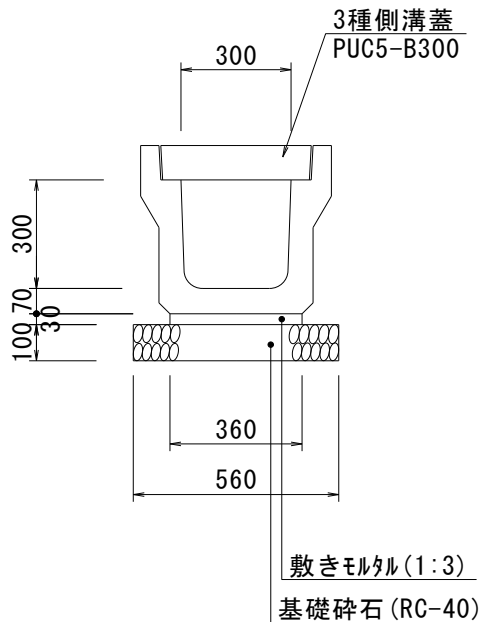
測点番号	測点間 距離 (m)	床掘り(左側)			埋戻し(左側)									備 考
		面 積 (m <sup>2</sup> )	平 均 (m <sup>2</sup> )	立 積 (m <sup>3</sup> )	面 積 (m <sup>2</sup> )	平 均 (m <sup>2</sup> )	立 積 (m <sup>3</sup> )	面 積 (m <sup>2</sup> )	平 均 (m <sup>2</sup> )	立 積 (m <sup>3</sup> )	面 積 (m <sup>2</sup> )	平 均 (m <sup>2</sup> )	立 積 (m <sup>3</sup> )	
No.3    +1.2		0.7	—	—	0.3	—	—							
No.3    +13.2	12.0	0.7	0.70	8.4	0.3	0.30	3.6							
合計	12.0			8.4			3.6							

測点間距離は側溝の実距離を示す。

# プレキャストU型側溝(PU5-300A)

## 延長調書

左側			右側		
位置	延長	摘要	位置	延長	摘要
No.3 +1.2 ~ No.3 +13.2	12.0 <sup>m</sup>				
			左右合計	12.0 <sup>m</sup>	



名 称	規 格	算 式	単位当たり数量	延 長	数 量
U型側溝	PU5-300A L=2000	鳥取県小構造物標準設計図集より			個 5.0
敷モルタル	1:3	鳥取県小構造物標準設計図集より			m <sup>3</sup> 0.108
基礎材	RC-40 t=100	鳥取県小構造物標準設計図集より			m <sup>2</sup> 5.60
蓋	300用 L=500	鳥取県小構造物標準設計図集より			枚 20.00

構造物撤去工

## 構造物撤去工

# 数量総括表

[illegible]



<div> <div>コンクリート構造物取壊し(既設側溝)</div> <div>数 量 計 算 書</div> </div>														
測点番号	測点間 距離 (m)	コンクリート構造物取壊し(有筋)												備 考
		面 積 (m <sup>2</sup> )	平 均 (m <sup>2</sup> )	立 積 (m <sup>3</sup> )	面 積 (m <sup>2</sup> )	平 均 (m <sup>2</sup> )	立 積 (m <sup>3</sup> )	面 積 (m <sup>2</sup> )	平 均 (m <sup>2</sup> )	立 積 (m <sup>3</sup> )	面 積 (m <sup>2</sup> )	平 均 (m <sup>2</sup> )	立 積 (m <sup>3</sup> )	
NO.3 +1.2		0.12	—	—										
NO.3 +13.2	12.0	0.12	0.120	1.4										
合計	12.0			1.4										

測点間距離は側溝の実距離を示す。

# 数量計算書

[illegible]



舗 装 工

# 数量総括表

[illegible]

舗装工(車道舗装)

数 量 計 算 書

測点番号	測点間 距離 (m)	下層路盤			上層路盤			表層						備 考
		幅 (m)	平 均 (m)	面 積 (m <sup>2</sup> )	幅 (m)	平 均 (m)	面 積 (m <sup>2</sup> )	幅 (m)	平 均 (m)	面 積 (m <sup>2</sup> )	幅 (m)	平 均 (m)	面 積 (m <sup>2</sup> )	
No.3 +1.2		1.14	—	—	1.04	—	—	1.04	—	—				
No.3 +13.2	12.0	1.14	1.140	13.7	1.04	1.040	12.5	1.04	1.040	12.5				
合計	12.0			13.7			12.5			12.5				

防護柵工

# 数量総括表

[illegible]



ガードレール(土中用, Gr-C-4E)

延長調書

左側			右側		
位置	延長	摘要	位置	延長	摘要
	m		No.0 -7.9 ~ No.2 +12.6	m 60.0	
			左右合計	m 60.0	

②

## 工事数量内訳表

②

## 工 事 数 量 内 訳 表

費 目	工 種	種 別	細 別	規 格	単位	数 量	摘 要
道路改良	道 路 土 工				式	1	
		掘 削 工			式	1	
			掘削(オープン)	土砂	m <sup>3</sup>	93	
		残土処理工			式	1	
				土砂	m <sup>3</sup>	93	
	法 面 工				式	1	
		防草対策工			式	1	
			防草コンクリート	盛土部	m	58.6	
	構造物撤去工				式	1	
		構造物取壊し工			式	1	
			舗装版切断	アスファルト舗装,t=4cm	m	9	
			舗装版取壊し	アスファルト舗装,t=4cm	m <sup>2</sup>	927	
		殻運搬処理工			式	1	
			殻運搬処理	アスファルト舗装版	m <sup>3</sup>	37.1	87.2t
	舗装工				式	1	
		アスファルト舗装工			式	1	

②

[illegible]

道 路 土 工

# 数量総括表

[illegible]

## 数量集計書

数量集計表

名 称	掘 削(オー ブン)	路床盛土 (B<2.5m)	路体盛土 (B<2.5m)					法面整形		作業土工	
								切土部	盛土部	床掘り	埋戻し
掘削 計算書	92.6										
路床盛土計算書											
路体盛土 計算書											
法面整形(切土部) 計算書											
法面整形(盛土部) 計算書											
排水構造物作業土工計算書											
合 計	m <sup>3</sup> 92.6	m <sup>3</sup> 0.0	m <sup>3</sup> 0.0	m <sup>3</sup>	m <sup>3</sup>	m <sup>3</sup>	m <sup>3</sup>	m <sup>3</sup>	m <sup>3</sup> 0.0	m <sup>3</sup> 0.0	m <sup>3</sup> 0.0

残土処理工

$$V = (92.6 + 0.0) - (0.0 + 0.0 + 0.0) / 0.9 = 92.6 \text{ m}^3$$

(掘削+床掘) - (路床盛土+路体盛土+埋戻)/0.9



# 数量計算書

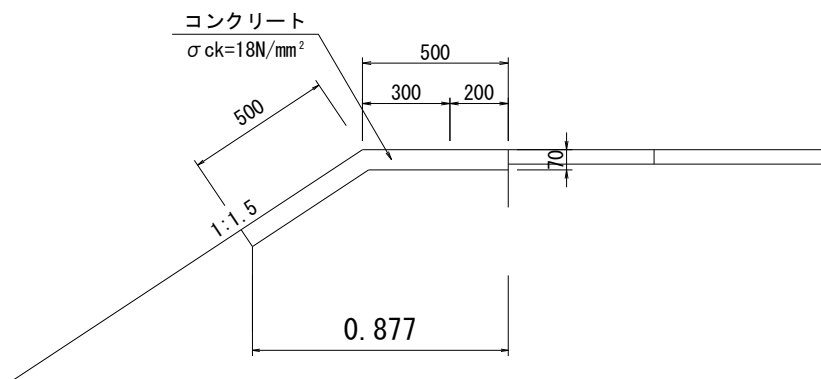
[illegible]

工 面 法

# 数量総括表

[illegible]





名 称	規 格	算 式	単位当たり数量	延 長	数 量
コンクリート	$\sigma_{ck}=18\text{N/mm}^2$	$1.0 \times 0.07 \times 10$			$\text{m}^3$ 1.050
型 枠	小型構造物	$0.07 \times 10$			$\text{m}^2$ 0.700
目地材	$t=10\text{mm}$	$1.0 \times 0.07 \times 10 \div 4$			$\text{m}^2$ 0.175

構造物撤去工

## 構造物撤去工

# 数量総括表

[illegible]

# 数量計算書

[illegible]





舗 装 工

# 数量総括表

[illegible]

舗装工(車道舗装)

数 量 計 算 書

測点番号	測点間 距離 (m)				上層路盤			表層						備 考
					幅 (m)	平 均 (m)	面 積 (m <sup>2</sup> )	幅 (m)	平 均 (m)	面 積 (m <sup>2</sup> )	幅 (m)	平 均 (m)	面 積 (m <sup>2</sup> )	
NO.3 +11.0	—				4.20	—	—	4.20	—	—				
NO.4	9.00				4.40	4.300	38.7	4.40	4.300	38.7				
NO.5	20.00				6.90	5.650	113.0	6.90	5.650	113.0				
NO.6	20.00				6.70	6.800	136.0	6.70	6.800	136.0				
NO.7	20.00				5.90	6.300	126.0	5.90	6.300	126.0				
NO.8	20.00				5.00	5.450	109.0	5.00	5.450	109.0				
NO.9	20.00				4.40	4.700	94.0	4.40	4.700	94.0				
NO.10	20.00				4.10	4.250	85.0	4.10	4.250	85.0				
NO.11	20.00				5.60	4.850	97.0	5.60	4.850	97.0				
NO.12	20.00				5.20	5.400	108.0	5.20	5.400	108.0				
No.12 +4.0	4.0				5.00	5.100	20.4	5.00	5.100	20.4				
合計	173.00						927.1			927.1				

③

## 工事数量内訳表

③

## 工 事 数 量 内 訳 表

費 目	工 種	種 別	細 別	規 格	単位	数 量	摘 要
道路改良	道 路 土 工				式	1	
		掘 削 工			式	1	
			掘削(オープン)	土砂	m <sup>3</sup>	44	
		残土処理工			式	1	
				土砂	m <sup>3</sup>	44	
	落石雪害防止工						
		落石防止網工	覆式落石防護網	金網:3.2φ×50×50-4200, アンカー:岩部用D29L=1000	m <sup>2</sup>	28	
		2号落石防護柵工	ロープ・金網	柵高2.0m,標準型	m	13.0	
			中間支柱	H-200×100×5.5×8	本	4.0	
			端末支柱	H-200×200×8×12	本	2.0	
			2号落石防護柵基礎	Have=0.85m	箇所	8.0	
	構造物撤去工				式	1	
		構造物取壊し工			式	1	
			舗装版切断	アスファルト舗装,t=4cm	m	13	
			舗装版取壊し	アスファルト舗装,t=4cm	m <sup>2</sup>	436	
			防護柵撤去	ガードレール土中用	m	42.0	

③

[illegible]



道路土工

# 道路土工 数量総括表

設計書名：町道立子大熊線道路改良工事（大熊工区）③

事業区分：道路新設・改築

工事区分：道路改良

[illegible]

平均断面体積計算表

名 称：掘削

測点	距離(m)	土砂（オープン）			摘要
		断面積(m <sup>2</sup> )	平均断面積(m <sup>2</sup> )	体積(m <sup>3</sup> )	
No. 1	—	0.7	—	—	
No. 0	20.0	0.7	0.70	14.0	
No. -1	20.0	0.7	0.70	14.0	
No. -2	20.0	0.7	0.70	14.0	
No. -2-2.9	2.9	0.6	0.65	1.9	
小計	62.9			43.9	
合計	62.9			43.9	

落石雪害防止工

設計書名：町道立子大熊線道路改良工事（大熊工区）③

[illegible]

## 数量集計表

種 別：落石防止網工

規格：

[illegible]

## 数量調書

名 称：覆式落石防護網工

单位: m<sup>2</sup>

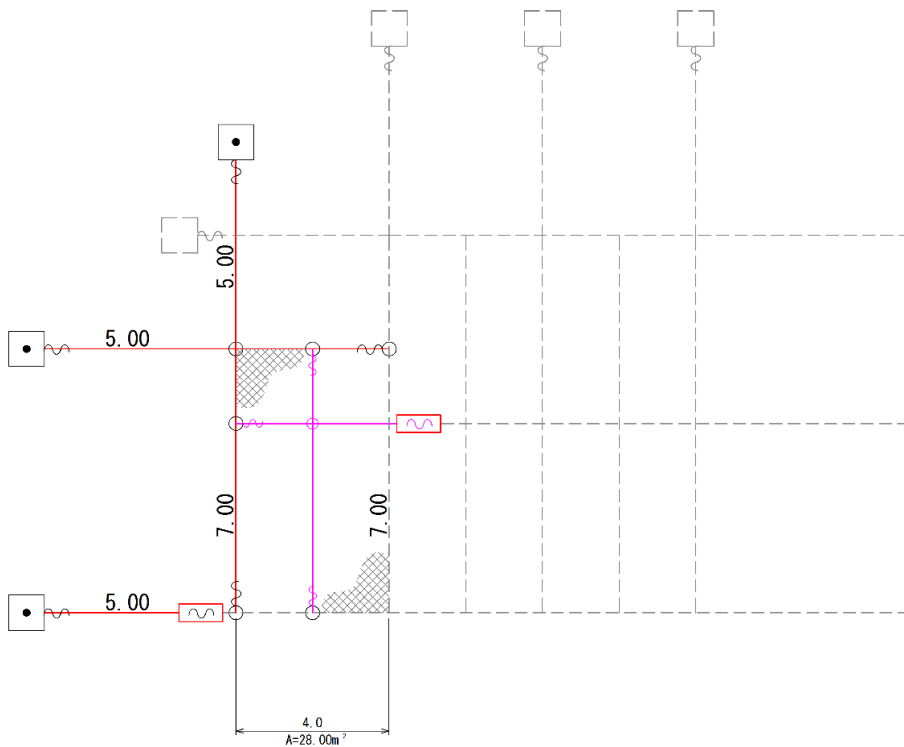
[illegible]

# 單位數量計算書

別：覆式落石防護網  
格：金網：3.2φ×50×50-4200, アン  
カー：岩部用D29L=1000

28 m2当り

略 义



材料／規格	算 式	数 量
金網・ロープ 3.2φ×50×50-4200	7.0×4.0=28.000	28.00 m2
アンカー 岩部用 D29 L=1,000		3 箇所



## 数量集計表

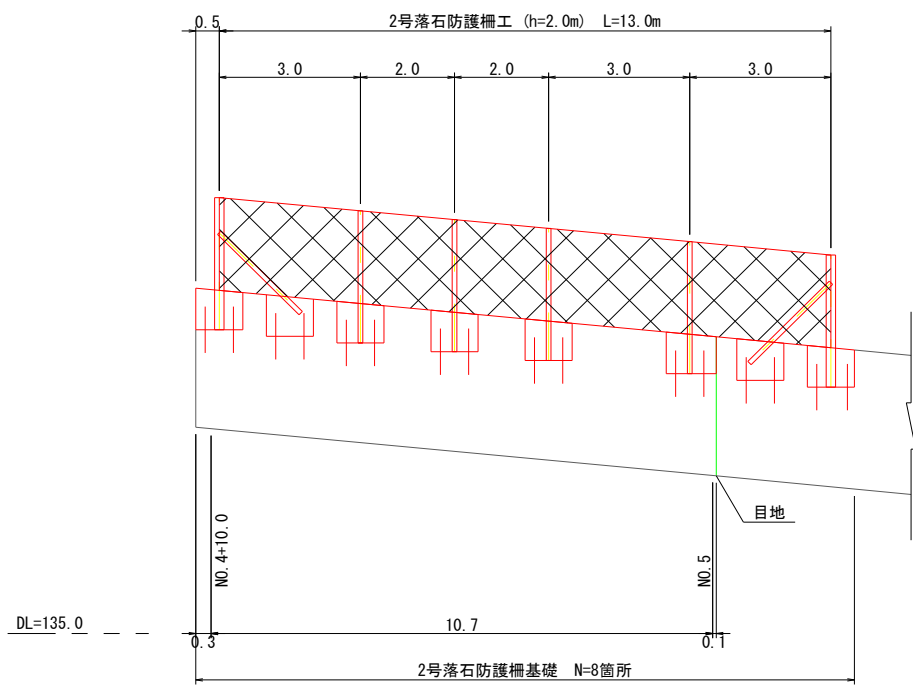
種 別：2号落石防護柵工

規格：

[illegible]

一般計算書

種別：2号落石防護柵工  
ブロック：一般計算書  
区分：



# 一般計算書

種別：2号落石防護柵工  
ブロック：一般計算書  
区分：

[illegible]

## 数量調書

名 称：2号落石防護柵基礎

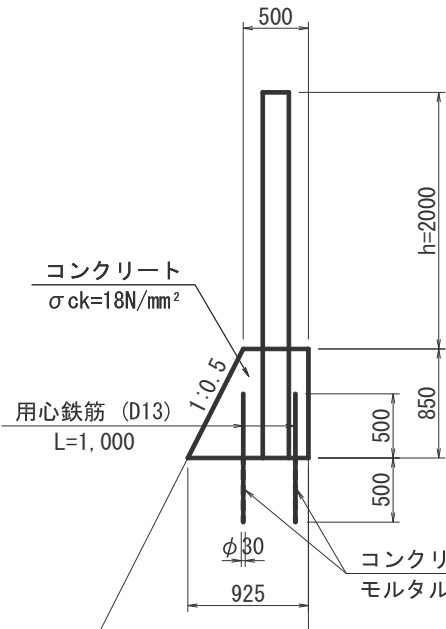
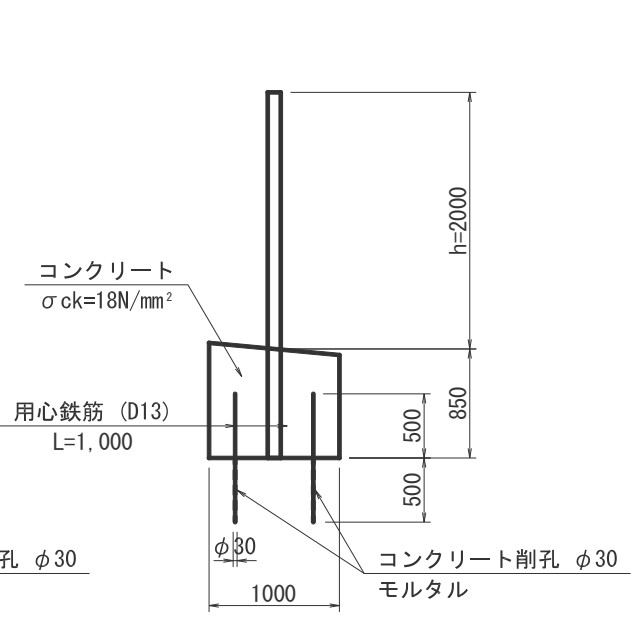
單位：箇所

[illegible]

単位数量計算書

細 別：2号落石防護柵基礎  
規 格：Have=0.85m

1.0 箇所当り

略 図		
<div><div><p>側面図</p></div><div><p>正面図</p></div></div>		
材料／規格	算 式	数 量
コンクリート	$(0.50+0.925) \times 1/2 \times 0.85 \times 1.0 = 0.606$	
σ ck=18N/mm2		0.606 m3
同上型枠	前面勾配斜率=1.118 $(1.118+1) \times 0.85 \times 1.0 = 1.800$	
用心鉄筋	$0.995 \times 1.0 \times 4 = 3.980$	1.800 m2
D13, L=1,000		3.980 kg
コンクリート削孔 (ハンドハンマ)		
削孔深500mm, φ 30		4.000 孔
モルタル	$(0.015^2 - 0.0065^2) \times \pi \times 0.5 \times 4 = 0.001$	
		0.001 m3
コンクリート取壊 し	$(0.50+0.925) \times 1/2 \times 0.85 \times 1.0 = 0.606$	
無筋 殻運搬		0.606 m3
無筋 殻処分費	$0.606 \times 2.35 = 1.424$	0.606 m3
無筋		1.424 kg

構造物撤去工

# 構造物撤去工 数量総括表

設計書名：町道立子大熊線道路改良工事（大熊工区）③

事業区分：道路新設・改築  
工事区分：道路改良

工 種	種 別	細 別	規 格	単位	前回数量	今回数量	数量増減	摘 要
構造物撤去工				式		1		
	防護柵撤去工			式		1		
		防護柵撤去(ガードレール)		m		42.0		
	構造物取壊し工			式		1		
		舗装版切断	As舗装 t=4cm	m		13.2		
		舗装版破碎	As舗装 t=4cm	m2		436.2		
	運搬処理工			式		1		
		殻運搬	As殻	m3		17.4		
		殻処分	As殻	t		40.9		
		スクラップ	ガードレール	kg		0.7		16kg/m

## 数量調書

種 別：防護柵撤去工  
ブ ロ ッ ク：一般計算書  
区 分：  
細 別：防護柵撤去(ガードレール)  
規 格：

单位: m

[illegible]



## 数量調書

種 別：構造物取壊し工  
ブロック：一般計算書  
区 分：  
細 別：舗装版切断  
規 格：As舗装 t=4cm

单位: m

[illegible]

平均幅員面積計算表

種 別：構造物取壊し工  
ブロック：一般計算書  
区 分：  
細 別：舗装版破碎  
規 格：As舗装 t=4cm

測点	距離(m)	舗装版破碎工			摘要
		幅(m)	平均幅(m)	面積(m <sup>2</sup> )	
No. 1	—	7.10	—	—	
No. 0	20.0	6.80	6.950	139.0	
No. -1	20.0	7.26	7.030	140.6	
No. -2	20.0	6.56	6.910	138.2	
No. -2-2.9	2.9	6.10	6.330	18.4	
小計	62.9			436.2	
合計	62.9			436.2	

舗装工

舗装工 数量総括表

設計書名：町道立子大熊線道路改良工事（大熊工区）③

事業区分：道路新設・改築  
工事区分：道路改良

[illegible]

平均幅員面積計算表

種 別：アスファルト舗装工  
ブロック：一般計算書  
区 分：  
細 別：  
規 格：

測 点	距 離(m)	下層路盤			上層路盤			表層			摘 要
		幅(m)	平均幅(m)	面 積(m2)	幅(m)	平均幅(m)	面 積(m2)	幅(m)	平均幅(m)	面 積(m2)	
No. 1	—				7. 10	—	—	7. 10	—	—	
No. 0	20. 0				6. 80	6. 950	139. 0	6. 80	6. 950	139. 0	
No. -1	20. 0				7. 26	7. 030	140. 6	7. 26	7. 030	140. 6	
No. -2	20. 0				6. 56	6. 910	138. 2	6. 56	6. 910	138. 2	
No. -2-2. 9	2. 9				6. 10	6. 330	18. 4	6. 10	6. 330	18. 4	
小 計	62. 9			0. 0			436. 2			436. 2	
合 計	62. 9			0. 0			436. 2			436. 2	

防護柵工

防護柵工 数量総括表

設計書名：町道立子大熊線道路改良工事調査  
設計業務

事業区分：道路新設・改築  
工事区分：道路改良

[illegible]

## 数量調書

種 別：路側防護柵工  
ブロック：一般計算書  
区 分：  
細 別：ガードレール  
規 格：Gr-C-4E

單位：m

[illegible]