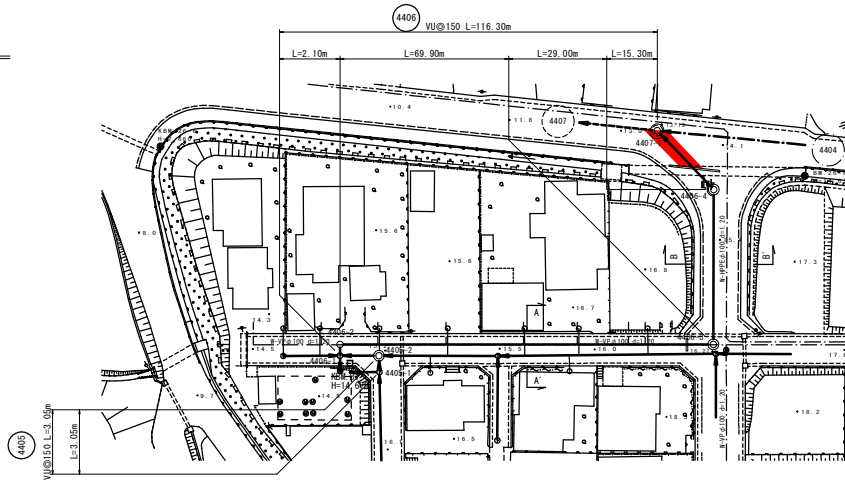


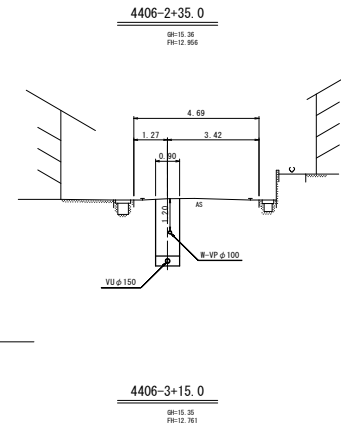
# 平面図

S=1:500



# 横断面図

S=1:100

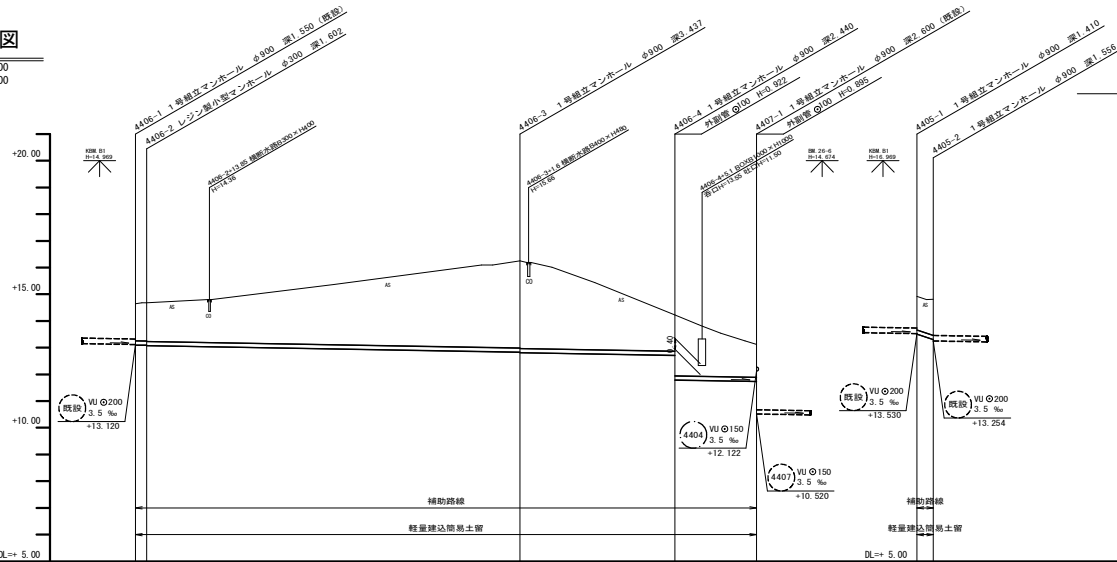


凡 例	
T	トイレ
K	倉庫
B	風呂
W	洗濯所
I	井戸

→	実地路線
→	計画路線
→	既設路線
●	1号縦立マンホール
○	2号縦立マンホール
○	3号縦立マンホール
○	マンホールポンプ
○	レジン付縦立マンホール
○	塩化ビニル縦立マンホール
○	新 管
→	汚水管 (塩化ビニル)
→	汚水管 (1' 8x7' - 塩化ビニル)
→	汚水管 (1' 8x7' - 既設ハット)
→	私設管 (塩化ビニル)
→	私設管 (1' 8x7' - 塩化ビニル)
→	私設管 (1' 8x7' - 既設ハット)
→	水 道 管
→	N T T
PM	水 管 計 画 図
PM	汚 水 管 計 画 図

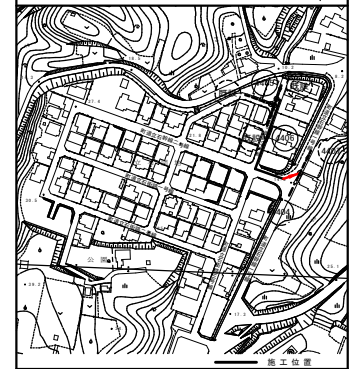
# 縦断面図

V=1:100  
H=1:500



# 位置図

S=1:2,500



管 番 号	4405	4406	4407	4408
管 径	VUφ150	VUφ150	VUφ150	VUφ150
勾 配 (%)	3.5	3.5	3.5	3.5
延 長 (m)	116.30	116.30	116.30	116.30
地 盤 高 (m)	14.65	14.65	14.65	14.65
土 被 り (m)	1.39	1.43	1.44	1.44
計画管底高 (m)	13.00	13.00	13.00	13.00
掘 削 深 (m)	1.66	1.66	1.66	1.66
追加距離 (m)	0.00	0.00	0.00	0.00
単 距 離 (m)	0.00	0.00	0.00	0.00
測 点	4405-1	4405-2	4406-1	4406-2

工 事 名	公共八幡地区 (舗装32-1区) 工事
施工場所	琴 浦 町 大 字 八 幡
処理区	東 伯 処 理 区
図 名	平面図・縦断面図
単 位	m 縮 尺 図 示
令和3年度施工 琴 浦 町	
全 2 葉 中 / 内 1	