

# 経営比較分析表（平成29年度決算）

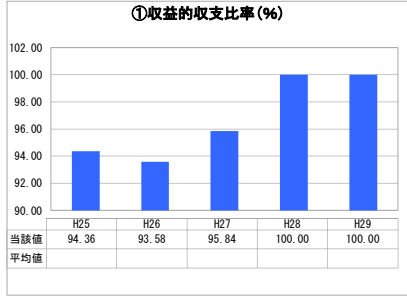
鳥取県 琴浦町

業務名	業種名	事業名	類似団体区分	管理者の情報
法非適用	下水道事業	特定環境保全公共下水道	D2	非設置
資金不足比率(%)	自己資本構成比率(%)	普及率(%)	有収率(%)	1か月20m <sup>3</sup> 当たり家賃料金(円)
-	該当数値なし	30.77	100.00	3,780

人口(人)	面積(km <sup>2</sup> )	人口密度(人/km <sup>2</sup> )
17,785	139.97	127.06
処理区域内人口(人)	処理区域面積(km <sup>2</sup> )	処理区域内人口密度(人/km <sup>2</sup> )
5,431	2.34	2,320.94

グラフ凡例	
■	当該団体値（当該値）
—	類似団体平均値（平均値）
【	平成29年度全国平均

## 1. 経営の健全性・効率性



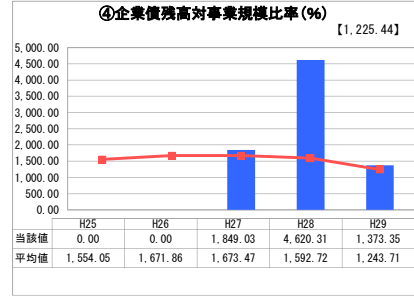
「単年度の収支」



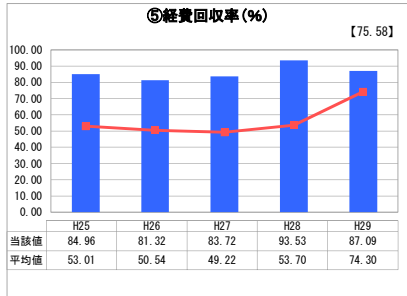
「累積欠損」



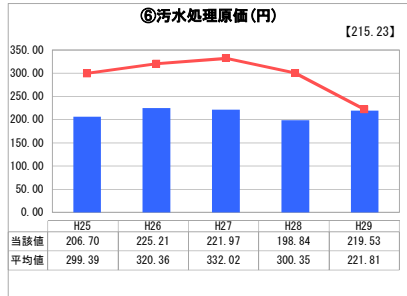
「支払能力」



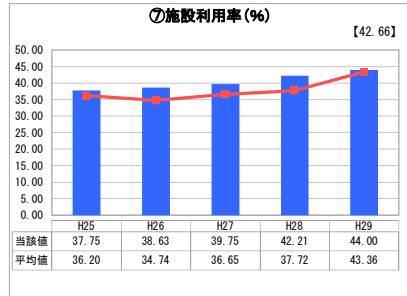
「債務残高」



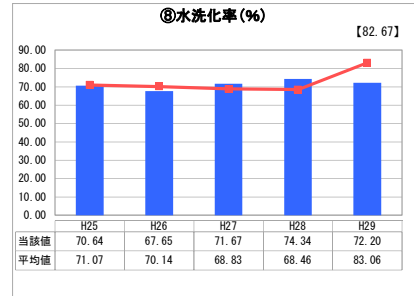
「料金水準の適切性」



「費用の効率性」

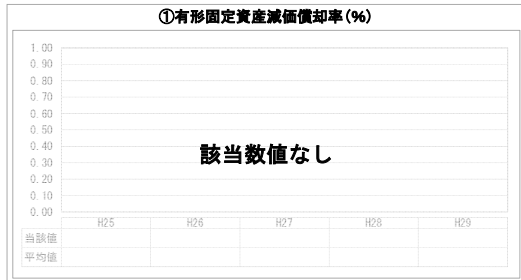


「施設の効率性」

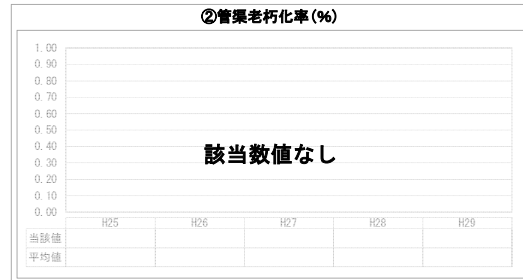


「使用料対象の捕捉」

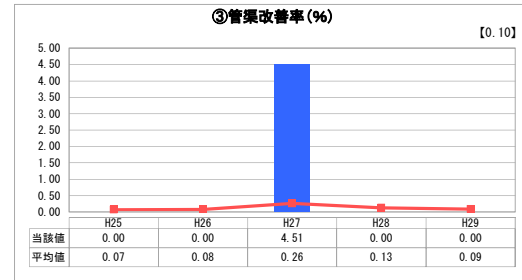
## 2. 老朽化の状況



「施設全体の減価償却の状況」



「管渠の経年化の状況」



「管渠の更新投資・老朽化対策の実施状況」

## 分析欄

### 1. 経営の健全性・効率性について

経費回収率は、使用料収入の増に伴い増加傾向にあるが、100%を割り込んでいるため経営改善の必要がある。  
 施設利用率は、新規整備による接続人口の増加に伴い、上昇している。  
 接続人口は毎年増加しており、水洗化率は増加傾向にあるものの、新規整備の途上であり、供用人口が毎年増加しているため、水洗化率は低い状態である。

### 2. 老朽化の状況について

供用開始は平成14年度であり管渠の計画的な更新は行っていない。処理施設は長寿命化計画をもとに老朽化または耐用年数を迎える設備を順次更新する計画である。  
 今後はストックマネジメント計画を策定し、維持修繕基準をもとに計画的な点検、調査、更新を行う。

## 全体総括

経営戦略にもとづき、経営改善に努める。  
 使用料収入を増加させるため、未接続世帯に対する接続促進の取り組みを強化し水洗化率の向上を図る。  
 施設のライフサイクルコストを低下させるため、施設の計画的な点検、調査を行い、長寿命化計画により施設更新を行う。その他、契約、物品購入、汚泥処理などを見直し費用の削減に努める。  
 平成34年度を目標に公営企業会計への移行に向けた取り組みを進めており、移行に合わせて適正な使用料収入の水準の見直しを検討する。

※ 法適用企業と類似団体区分が同じため、収益的収支比率の類似団体平均等を表示していません。

※ 平成25年度における各指標の類似団体平均値は、当時の事業数を基に算出していますが、企業債残高対事業規模比率及び管渠改善率については、平成26年度の事業数を基に類似団体平均値を算出しています。