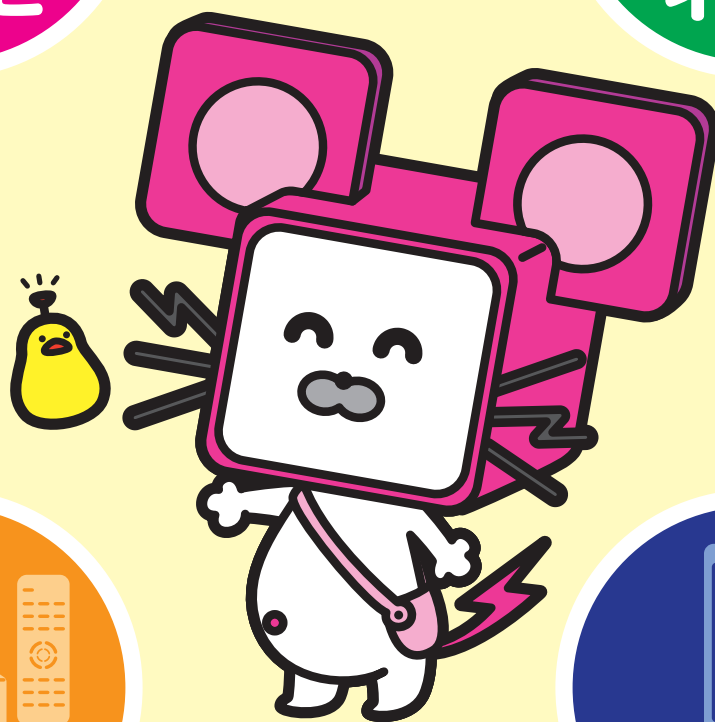


TCC サービス ガイド



おまかせ
サービス
TCC



TCC

鳥取中央有線放送株式会社

登録番号：中第23号

【TCC本局】 鳥取県東伯郡琴浦町逢東806

TEL 0858-53-2565

【湯梨浜支局】 鳥取県東伯郡湯梨浜町田後458-1

TEL 0858-35-4988

【カスタマーサポートセンター】 TEL 0120-88-2565 (通話料無料)



ケーブルテレビサービス

ケーブルテレビ基本契約

月額料金1,320円

端末を取り付けることなく、家中のテレビでデジタル放送がご覧いただけます！

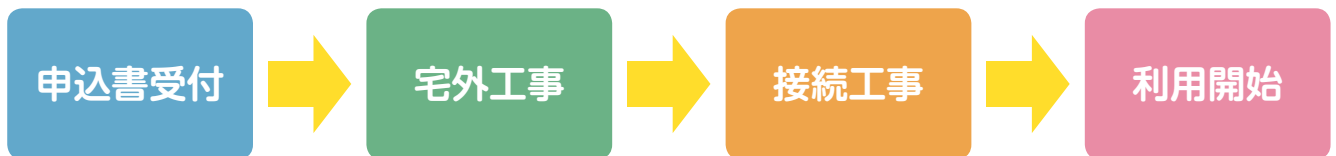
有線ケーブルを通じてご家庭にテレビ番組をお届けします。

- | | | | | | |
|------|---|-----------|-------|----|-------------------|
| 県域放送 | 1 | 日本海テレビ | 区域外放送 | 4 | サンテレビ |
| | 2 | NHK Eテレ | | 5 | 瀬戸内海放送 (テレビ朝日系列) |
| | 3 | NHK総合 | | 7 | テレビせとうち (テレビ東京系列) |
| | 6 | 山陰放送 | 自 | 11 | TCC (自主放送) |
| | 8 | さんいん中央テレビ | | 12 | TCC PLUS (自主放送) |

チャンネル数
10ch

※NHKの地上・衛星受信料は含まれません。別途NHKとのご契約、および支払が必要です。

サービス開始までの流れ



申込書受付について

右記の窓口にて所定の書類へのご記入をお願いいたします。

申込時に必要なもの

- ◎口座名義、口座番号がわかるもの (通帳、キャッシュカードなど)
- ◎金融機関届出印

エリア	受付窓口
琴浦町	TCC窓口 (本局・支局)、琴浦町役場 各庁舎
北栄町	TCC窓口 (本局・支局)、北栄町役場 及び 支所
湯梨浜町	湯梨浜町役場 及び 各支所

契約変更・解約・サービスの休止・再開について

所定の書類へのご記入をお願いいたします。

申込時に必要なもの

- ◎認印
- ◎本人確認書類 (原本)※

※免許証、日本国パスポート、健康保険証など

エリア	受付窓口
琴浦町	TCC窓口 (本局・支局)、琴浦町役場 各庁舎
北栄町	TCC窓口 (本局・支局)、北栄町役場 及び 支所
湯梨浜町	TCC窓口 (本局・支局)、湯梨浜町役場 及び 各支所

工事後イメージ

①宅外工事について

伝送路からの光ケーブル引込工事、およびONU(光回線終端装置)の設置工事を行います。

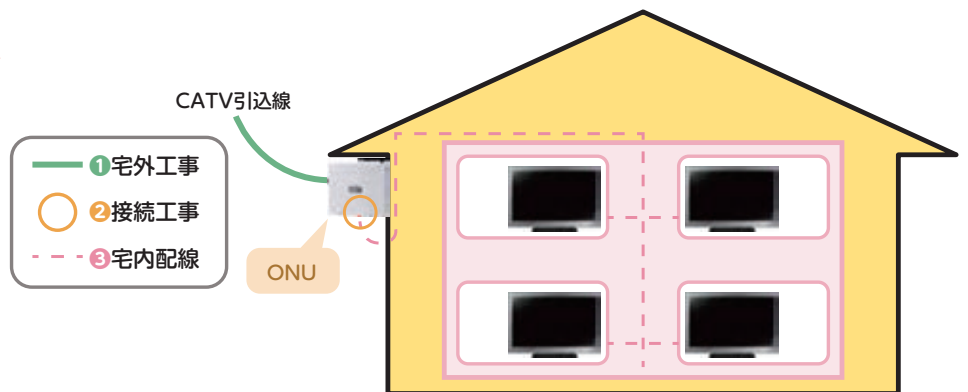
工事は各町役場の指定業者が行います。

②接続工事について

ONUと宅内配線をつなぐ、接続工事を行います。工事はTCCの指定工事業者が行います。湯梨浜町エリアは宅外工事同様、湯梨浜町役場の指定業者が工事を行います。

③宅内配線について

宅内テレビ配線については、お客様でご用意ください。



加入金・工事費用について

テレビサービス加入に必要な加入金・工事費は下記のとおりです。

〈エリア別一覧〉

エリア	加入金 ^{※1}	①宅外工事費 ^{※2}	②接続工事費 ^{※3}
琴浦町	15,000円	(実費) 上限50,000円	(10mまで) 11,000円 (20mまで) 15,400円 (30mまで) 18,700円 (30m～) 30mまでの料金に 440円/mを加算 ※新築の場合は①宅外工事費に含まれます。
北栄町	15,000円	(実費) 上限50,000円	(10mまで) 11,000円 (20mまで) 15,400円 (30mまで) 18,700円 (30m～) 30mまでの料金に 440円/mを加算 ※新築の場合は①宅外工事費に含まれます。
湯梨浜町	70,000円		工事費不要

※1 ご利用場所がアパート、借家、および公営住宅の場合、加入金が不要になる場合があります。

※2 立地環境等により、別途費用がかかる場合があります。

※3 露出配線が基本工事となります。隠ぺい配線などの工事は別途、工事費が必要です。

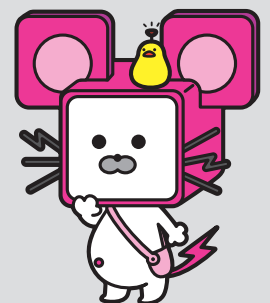
■再開確認訪問について

一部のサービスエリアでは、サービス再開の際に確認訪問をさせていただく場合があります。

■初期契約解除制度について

契約内容についての書面を発行した日から8日以内であれば、当社の定める解除条件にかかわらず契約を解除することができます。

※初期契約解除制度については、契約後に発行する契約確認書面に詳細を記載しております。





TCC専用チューナー「STB」

チャンネル一覧

〈地上デジタル放送〉

リモコン番号	チャンネル番号	チャンネル名称
1	地上 011ch	(NKT) 日本海テレビ
2	地上 021ch	(NHK-E) NHK Eテレ
3	地上 031-0	(NHK-G) NHK 総合
4	地上 031-1	(SUN) サンテレビ
5	地上 051ch	(KSB) 瀬戸内海放送
6	地上 061ch	(BSS) 山陰放送
7	地上 071ch	(TSC) テレビせとうち
8	地上 081ch	(TSK) さんいん中央テレビ
11	地上 111ch	TCC TCC自主放送
12	地上 121ch	TCC PLUS TCC PLUS

〈BSデジタル放送〉

リモコン番号	チャンネル番号	チャンネル名称
1	BS 101ch	NHKBS1
3	BS 103ch	NHKBSプレミアム
4	BS 141ch	BS日テレ BS日テレ
5	BS 151ch	BS朝日 BS朝日
6	BS 161ch	BS-TBS BS-TBS
7	BS 171ch	BSテレ東 BSテレ東
8	BS 181ch	BSフジ BSフジ
9	BS 191ch	WOWOWプライム(有料) WOWOWプライム(有料)
	BS 192ch	WOWOWライブ(有料) WOWOWライブ(有料)
	BS 193ch	WOWOWシネマ(有料) WOWOWシネマ(有料)
10	BS 200ch	スターチャンネル1(有料) スターチャンネル1(有料)
	BS 201ch	スターチャンネル2(有料) スターチャンネル2(有料)
	BS 202ch	スターチャンネル3(有料) スターチャンネル3(有料)
11	BS 211ch	BS11イレブン BS11イレブン
12	BS 222ch	BS12トゥエルビ BS12トゥエルビ
	BS 231ch	BSキャンパスex BSキャンパスex
	BS 232ch	BSキャンパスon BSキャンパスon

〈BS4K放送〉 ※4K放送対応機種のみ

リモコン番号	チャンネル番号	チャンネル名称
1	BS 4K 101ch	NHK BS4K
4	BS 4K 141ch	BS日テレ4K BS日テレ4K
5	BS 4K 151ch	BS朝日4K BS朝日4K
6	BS 4K 161ch	BS-TBS 4K BS-TBS 4K
7	BS 4K 171ch	BSテレ東4K BSテレ東4K
8	BS 4K 181ch	BSフジ4K BSフジ4K
9	BS 4K 191ch	WOWOW 4K(有料) WOWOW 4K(有料)

〈CATV専門チャンネル〉

ジャンル	チャンネル番号	チャンネル名称
スポーツ	CATV 611ch	スカイA
	CATV 612ch	GAORA SPORTS
	CATV 613ch	J SPORTS 1
	CATV 614ch	J SPORTS 2
	CATV 610ch	J SPORTS 3
	CATV 617ch	ゴルフネットワーク
	CATV 618ch	日テレジータス
洋画	CATV 620ch	ムービープラス
バラエティー	CATV 630ch	ファミリー劇場
時代劇	CATV 634ch	時代劇専門チャンネル
ドラマ	CATV 635ch	LaLa TV
	CATV 648ch	チャンネル銀河 歴史ドラマ・サスペンス・日本のうた
アニメ	CATV 641ch	アニマックス
	CATV 642ch	キッズステーション
ニュース	CATV 654ch	TBS NEWS
ドキュメンタリー	CATV 655ch	歴史チャンネル 日本・世界の歴史&エンタメ
	CATV 656ch	Discovery ディスカバリーチャンネル
音楽	CATV 662ch	スペースシャワーTV 音楽・ライブ!
	CATV 664ch	歌謡ポップスチャンネル
教育	CATV 670ch	囲碁・将棋チャンネル
ショッピング	CATV 671ch	ショップチャンネル
	CATV 672ch	QVC
趣味	CATV 676ch	釣りビジョン
総合エンターテインメント	CATV 638ch	TBSチャンネル1 最新ドラマ・音楽・映画
	CATV 645ch	テレ朝チャンネル1
	CATV 681ch	フジテレビTWO ドラマ・アニメ
	CATV 682ch	フジテレビONE スポーツ・バラエティ
スポーツ	CATV 615ch	J SPORTS 4(有料)
映画・ドラマ	CATV 625ch	東映チャンネル(有料)
	CATV 626ch	衛星劇場(有料)
競馬	CATV 685ch	グリーンチャンネル(有料)
	CATV 686ch	
総合エンターテインメント	CATV 689ch	フジテレビNEXT(有料) ライブ・プレミアム

〈有料チャンネル料金一覧〉

WOWOW (3chセット)	2,530円	衛星劇場	1,980円
スターチャンネル (3chセット)	2,530円	グリーンチャンネル(2chセット)	1,100円
J SPORTS 4	1,430円	フジテレビNEXT	1,100円
東映チャンネル	1,650円		

■ 契約変更・解約について

TCC窓口にて所定の書類へのご記入をお願いいたします。

申込時に必要なもの ◎認印 ◎本人確認書類(原本) ※1

※1 免許証、日本国パスポート、健康保険証など

■ 機種変更・解約にかかわる工事について

一部機種変更・解約の場合には工事が必要です。機種変更工事費、解約工事費はともに3,300円です。

なお、解約時、お客さま自身でSTBを取り外してTCCへ返却する場合には、解約工事の必要はありません。

※機種変更によりSTBがダウングレードする場合、機種変更時に工事費が必要です。例：デジタルSTB→シングルチューナーSTB

受付窓口※2	解約工事費
TCC窓口 (本局・支局)	3,300円/台

※2 コース変更の場合は電話でも対応いたします。

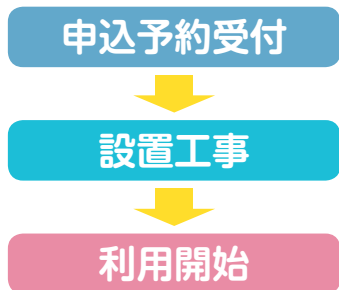
STB(セットトップボックス)とは…?

BS放送・CATV専門チャンネルを視聴するための専用チューナーです。

※機器本体はレンタルになります。



サービス開始までの流れ



申込予約受付・基本設置工事費について

ご利用には、STBの基本設置工事（TCC指定工事店が実施）が必要です。

予約受付窓口	基本設置工事費
TCC窓口（本局・支局） 電話申込可	5,500円/台

※新しく設置したSTBでは暫くの間デラックスコースが視聴できます。デラックスコース継続のお申し込みはお電話でも可能です。

1チャンネルからの契約(個別販売)

レギュラーコースの方は、好きな専門チャンネルだけを選んで見ることもできます。

〈個別販売チャンネル一覧〉

スカイA	1,100円
J SPORTS (4chセット)	2,515円
日テレジータス	990円
アニマックス	812円
キッズステーション	660円
歌謡ポップスチャンネル	880円
TBSチャンネル1	660円
テレ朝チャンネル1	660円
フジテレビ (ONE、TWO、NEXT 3chセット)	1,650円

各種STB・コース

ベーシックタイプ



レギュラー (地上・BS)	880円/台
デラックス (地上・BS・CATV)	2,310円/台

4K放送対応タイプ



4Kレギュラー (地上・BS・BS4K)	990円/台
4Kデラックス (地上・BS・BS4K・CATV)	2,420円/台

録画機能付タイプ



デジ録レギュラー (地上・BS)	1,540円/台
デジ録デラックス (地上・BS・CATV)	2,970円/台

4K放送対応録画機能付タイプ



4Kデジ録レギュラー (地上・BS・BS4K)	1,650円/台
4Kデジ録デラックス (地上・BS・BS4K・CATV)	3,080円/台

録画機能付・Blu-ray対応タイプ



デジ録BDレギュラー (地上・BS)	2,860円/台
デジ録BDデラックス (地上・BS・CATV)	4,290円/台

最低利用期間について

STBの最低利用期間は6ヵ月間です。期間内での解約の場合、解除料として残り月数の利用料のお支払をお願いします。解除料はレギュラーコースの料金を基準とします。

【解除料の計算方法】(レギュラーコース利用料)×(残り月数)

例：デジ録デラックスコースを4ヵ月で解約の場合 → 1,400円(デジ録レギュラー)×2(残り月数)=2,800円(解除料)

初期契約解除制度について

契約内容についての書面を発行した日から8日以内であれば、当社の定める解除条件にかかわらず契約を解除することができます。

※初期契約解除制度については、契約後に発行する契約確認書面に詳細を記載しております。



TCCネット(FTTHアクセスサービス)

TCCネットサービスについて

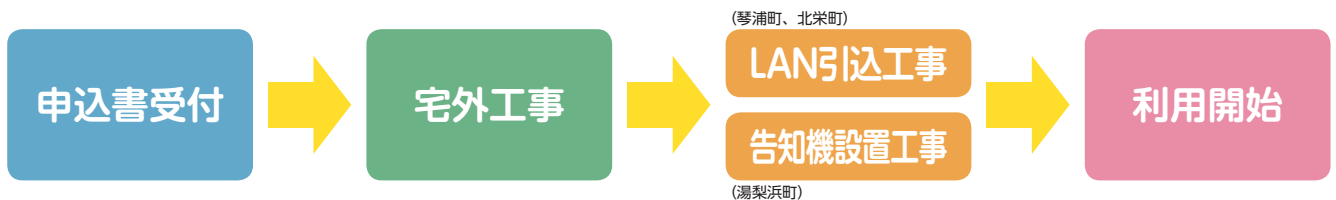
TCCネットは、FTTH(光ファイバー)を利用して提供するインターネットサービスです。

コース名	回線速度 (上り・下り共通) ^{※1}	月額料金
光ネット10	10Mbps	3,300円
光ネット50	50Mbps	4,070円
光ネット100	100Mbps	5,170円
光ネットギガ	1 Gbps	5,720円

使い方に合わせたコースをお選びください！
月額利用料には、プロバイダ料金も含まれています。

※1 通信速度はベストエフォートです。通信速度を保証するものではありません。

サービス開始までの流れ



申込書受付について

右記の窓口にて所定の書類へのご記入をお願いいたします。

申込時に必要なもの

- ◎口座名義、口座番号がわかるもの
(通帳、キャッシュカードなど)
- ◎金融機関届出印

エリア	受付窓口
琴浦町	TCC窓口(本局・支局)、琴浦町役場 各庁舎
北栄町	TCC窓口(本局・支局)、北栄町役場 及び 支所
湯梨浜町	湯梨浜町役場 及び 各支所

契約変更・解約・サービスの休止・再開について

右記の窓口にて所定の書類へのご記入をお願いいたします。

申込時に必要なもの

- ◎認印
- ◎本人確認書類(原本)[※]

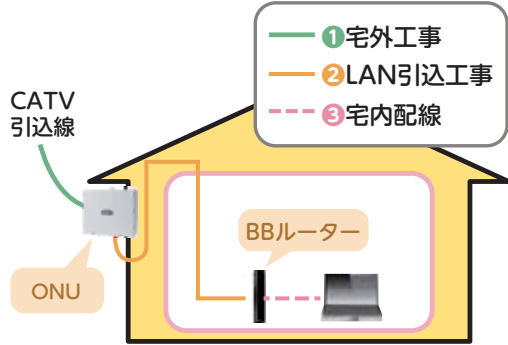
※免許証、日本国パスポート、健康保険証など

エリア	受付窓口
琴浦町	TCC窓口(本局・支局)、琴浦町役場 各庁舎
北栄町	TCC窓口(本局・支局)、北栄町役場 及び 支所
湯梨浜町	TCC窓口(本局・支局)、湯梨浜町役場 及び 各支所

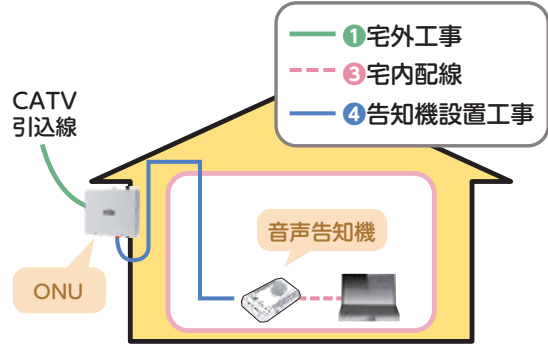
※契約変更窓口はTCC窓口(本局・支局)のみです。

工事後イメージ

琴浦町、北栄町の場合



湯梨浜町の場合



① 宅外工事について

伝送路からの光ケーブル引込工事、およびONU(光回線終端装置)の設置工事を行います。工事は各町役場の指定業者が行います。(琴浦町、北栄町) ONUが既に設置してある場合は、インターネット用機器の追加設置工事を行います。

② LAN引込工事について (琴浦町、北栄町)

ONUと端末をつなぐ、回線引込工事を行います。工事はTCCの指定工事業者が行います。

③ 宅内配線について

家庭内ネットワーク配線については、お客様でご用意ください。

お客様にご用意いただくもの

- パソコン等端末
- BBルーター
- 宅内配線用のLANケーブル 等

④ 告知機設置工事について (湯梨浜町)

告知機回線をインターネット回線として併用します。告知機がない場合は、設置工事が必要です。工事は湯梨浜町役場の指定業者が行います。ギガコースは別途、専用告知機への交換が必要です。

加入金・工事費用について

インターネットサービス加入に必要な加入金・工事費は下記のとおりです。

〈エリア別一覧〉

エリア	加入金 ^{※1}	① 宅外工事費 ^{※2}	② LAN引込工事費 ^{※3} または告知機設置工事費
琴浦町	10,000円	ONU(光回線終端装置)取付工事(実費) 上限50,000円	(10mまで) 15,730円 (20mまで) 19,910円 (30mまで) 23,100円 (30m~) 30mまでの料金に550円/mを加算
		インターネット用機器追加工事のみ(実費) 30,000円程度	
北栄町	10,000円	ONU(光回線終端装置)取付工事(実費) 上限50,000円	(10mまで) 15,730円 (20mまで) 19,910円 (30mまで) 23,100円 (30m~) 30mまでの料金に550円/mを加算
		インターネット用機器追加工事のみ(実費) 25,000円程度	
湯梨浜町	20,000円	工事費不要	

※1 ご利用場所がアパート、借家、および公営住宅の場合、加入金が不要になる場合があります。

※2 立地環境等により、別途費用がかかる場合があります。

※3 露出配線が基本工事となります。隠ぺい配線などの工事は別途、工事費が必要です。

■ 契約変更にかかる手数料について

契約コースの変更等には、手数料として550円が必要です。

■ 最低利用期間について

インターネットの最低利用期間は6ヵ月間です。期間内での解約の場合、解除料として残り月数の利用料のお支払をお願いします。解除料は光ネット10利用料を基準にします。

【解除料の計算方法】(光ネット10利用料) × (残り月数)

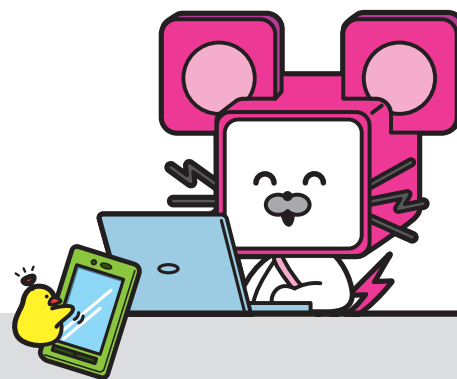
例：光ネット100を4ヵ月でご解約の場合……3,000円(光ネット10) × 2(残り月数) = 6,000円(解除料)

オプションサービス

ウイルスバスター クラウド (マルチデバイス) 月額版	550円/件	統合セキュリティーソフト (3台まで導入可能)
マカフィー・ セキュリティスイート 3ユーザー	550円/アカウント	セキュリティ対策最強版! 4つのソフトで鉄壁ガード! PC3台までインストール可能!
マカフィー・ ウイルススキャン	275円/アカウント	ウイルス対策ソフトを月額で利用
メールアカウント追加	220円/件	メール保存容量50MB web保存容量50MB
メール保存容量追加	550円/10MB	10MB単位で最大50MBまで追加可能
HP保存容量追加	550円/10MB	10MB単位で最大50MBまで追加可能
メール転送サービス	220円/件	宛先最大10件まで
固定グローバル IPアドレス	1,100円/件	固定グローバルIPアドレスの取得
ルーターレンタル ^{*1}	440円/台	ルーター端末 (無線LAN機能内蔵) レンタルサービス

※1 本サービスの最低利用期間は料金発生月より6カ月です。最低利用期間に満たず解約する場合、残余の期間に対応する利用料の額をお支払いいただきます。

〈例〉料金発生月より4カ月で解約する場合
解約料……400円×残余期間2カ月=800円



■ 初期契約解除制度について

契約内容についての書面を発行した日から8日以内であれば、当社の定める解除条件にかかわらず契約を解除することができます。

※初期契約解除制度については、契約後に発行する契約確認書面に詳細を記載しております。



モバイルサービス

とりちゅーモバイル

TCCが他社の通信インフラを借り受け、提供する通信モバイルサービスです。

スマートフォンがお手軽料金で！
他社番号の移行OK！
NTTドコモと同様のエリアと通話品質！
TCCの他サービス利用でも～っとお得です！

〈月額基本料金〉

プラン	TCCインターネットにご加入の方	TCCケーブルテレビにご加入の方	TCCサービスを利用していない方
標準プラン 上り・下り200kbps	880円	1,100円	1,430円
1GBプラン	990円	1,210円	1,540円
2GBプラン	1,100円	1,320円	1,650円
4GBプラン	1,595円	1,815円	2,145円
8GBプラン	2,090円	2,310円	2,640円
10GBプラン	2,310円	2,530円	2,860円

※ご利用通信量の合計が月額データ量を超えた場合、標準プランのデータ通信速度（上り・下り最大200kbps）になります。
※月額料金にはユニバーサルサービス料、電話リレーサービス料が別途加算されます。

通話料とサービス内容

通話料（国内）	サービス内容
<p>通常 TCC格安通話</p> <p>22円/30秒⇒11円/30秒</p>	<p>●音声通話 ●データ通信</p> <p>●SMS（ショートメール）</p>

※緊急通報（110番、119番など）は格安通話の対象外です。
その他、3桁の番号（104など）で格安通話が適用されない番号があります。

〈通話料 他〉

国際電話（発信）	通信先の国によって異なります。 通話料はNTTドコモのサイト内「国際電話の通話・通信料・サービスエリア検索」をご確認ください。
国際ローミング（海外での利用）	ご利用にあたっては、NTTドコモのサイト内「海外で使うときの通話・通信料・サービスエリア検索」をご確認ください。

〈SMS送信料〉

国内への送信	3～33円/通 ^{※1}
海外への送信	50～500円/通 ^{※2}
海外からの送信	100円/通
SMS受信	無料

※1 送信料金は送信文字数により異なります。端末またはアプリによっては全角最大670文字（半角英数字のみの場合は1,530文字）までの文字メッセージを送受信できます。

※2 海外からのSMS送受信に消費税はかかりません。
・テレビ電話などのデジタル通話料は36円/30秒かかります。
・通話料は翌々月のご請求となります。（月額基本料・端末料は翌月請求）

最低利用期間について

とりちゅーモバイルの最低利用期間は1年間です。期間内での解約の場合、解除料のお支払をお願いします。
解除料は残り月数につき1,100円がかかります。

【解除料の計算方法】1,100円×（残り月数）

例：とりちゅーモバイルを4ヵ月で解約の場合 1,100円×8（残り月数）=8,800円（解除料）

初期契約解除制度について

契約内容についての書面を発行した日から8日以内であれば、当社の定める解除条件にかかわらず契約を解除することができます。

※初期契約解除制度については、契約後に発行する契約確認書面に詳細を記載しております。

サービス開始までの流れ



申込書受付・初期登録料について

申込受付窓口は、TCC本局窓口のみです。加入時には、初期登録料が必要です。初回の利用料金と一緒に登録口座より引き落とします。

申込時に必要なもの

◎認印 ◎本人確認書類(原本)

※携帯電話不正利用防止法に基づく本人確認のため、運転免許証・マイナンバーカード・日本国パスポート・健康保険証などの本人確認書類(原本)が必要です。

申込受付窓口	初期登録料
TCC本局窓口	3,300円

契約条件について

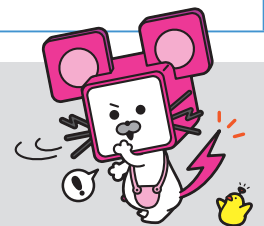
とりちゅーモバイルの契約条件は以下の通りです。

◎琴浦町・北栄町・湯梨浜町にお住まいの方 ◎20歳以上の方 ◎お一人様5回線まで^{※1}

※1 当社契約約款に基づき5回線までご提供できない場合がございます。

オプションサービス

内容	料金	詳細
通信容量追加	220円/ 100MB	有効期限はお申込みいただいた月から3ヵ月後の末日となります。 例：3月にお申込みの場合、6月末まで利用可能。7月に入ると失効します。
端末延長保証	330円/月	自然故障・不具合に対するメーカー保証に準じた製品交換費用および落下、水漏れ、全損、半損含めた製品交換費用を ※免責金額 で保証 ○メーカー保証含む3年間（メーカー保証1年+延長保証2年） ※免責金額は別途案内します。端末新規契約時のみ受け付け可能。
テクニカル&リモートサポート	330円/月	端末の取扱い・操作、標準以外のアプリ操作等セキュリティ、保証に関するサポート。
10分間かけ放題プラン	770円/月	10分以内の国内通話が何度でも誰にでもかけ放題になる定額プランです。通話時間が10分を超えた場合には、超過分の通話料が発生します。 ^{※2} 国際電話発信はプラン対象外です。 ※2 超過分の通話料は30秒あたり10円です。 ※ご契約状況により、ご利用いただけない場合があります。 ※10分間かけ放題は専用アプリ「TCC Phone」をご利用いただくか、プレフィックス番号を付与して発信していただく必要があります。



■ 契約プランの変更・解約について

契約プランの変更・解約の場合、TCC窓口で所定の書類へのご記入をお願いいたします。

申込時に必要なもの

◎認印 ◎本人確認書類(原本)

※携帯電話不正利用防止法に基づく本人確認のため、運転免許証・マイナンバーカード・日本国パスポート・健康保険証などの本人確認書類(原本)が必要です。

※本サービスのSIMカードは、当社からの貸出しで提供しているものですので解約後はご返却いただけます。

※月末の契約プランの変更・解約は、翌々月からの適用になります。

端末について

■NTTドコモのスマートフォン端末

■Simフリーススマートフォン端末

※その他スマートフォンもご利用いただけます。詳しくはTCCまでご相談ください。

フィルタリング（有害サイトアクセス制限）サービスについて

フィルタリングは、インターネット上の違法・有害サイトのアクセス制限をすることで、青少年が安心、安全にインターネットを利用することを手助けするサービスです。

アクセス制限については、年齢や家庭のルールによって変更することが可能です。

携帯電話のご使用者が未成年の場合は、原則、フィルタリングのご利用をお願いします。

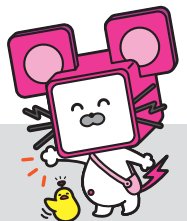
オプション	料金	詳細
i フィルターforマルチデバイス	330円/月	有害サイトをブロックするフィルタリングサービス (Android、iOS対応)

〈その他〉

内容	料金	詳細
初期登録料	3,300円	加入時にお支払いいただく料金です。 初回お支払料金と一緒に登録口座より引き落とします。
プラン変更	無料	翌月1日よりの適用となります。(例:標準プラン→2GBプラン)
SIMカード再発行	3,300円	SIMカードの故障や紛失時にはSIMカードの再発行が必要です。
SIMカードサイズ変更	3,300円	端末にあわせ、SIMカードのサイズ変更が可能です。
MNP転出	無料	TCCから他社へ番号移行する場合は、TCCまでご連絡ください。 MNP予約番号発行まで4営業日程度かかります。

■基本契約に関する注意事項

- ・SIMカードはNTTドコモのLTE/3G網に対応した音声通話機能付きSIMを提供します。
- ・標準プランの通信速度で利用時に、3日あたりの通信料が366MBを超えた場合、通信速度を制限することがあります。
- ・利用開始月の月額基本料金は、SIMカードが利用開始準備に入った日からの日割計算とします。また解約希望月にかかわらず解約月は月末までの料金が必要です。
- ・本サービスは電波を利用しているため、サービスエリア内でも屋内や周辺の障害物などによりご利用できないことがあります。また高層ビルなど高層階で見晴らしの良い場所であってもご利用いただけない場合があります。
- ・申込み後のキャンセルは、端末・SIMの引渡し前であっても初期登録料が発生する場合があります。
- ・本サービスのSIMを挿した端末にはプライベートIPアドレスが割り振られます。このため一部アプリケーションについてご利用いただけません。





鳥取中央有線放送株式会社

サービスに関するお問い合わせ、各種手続きは…

【TCC本局】 鳥取県東伯郡琴浦町逢束806 TEL 0858-53-2565	〈営業日〉 平日、第1・3土曜日 *祝日は除く 〈営業時間〉 9:00~17:15 〈窓口開設時間〉 10:00~16:00
【湯梨浜支局】 鳥取県東伯郡湯梨浜町田後458-1 TEL 0858-35-4988	〈営業日〉 平日 *祝日は除く 〈営業時間〉 9:00~17:15 〈窓口開設時間〉 10:00~16:00
【カスタマーサポートセンター】 TEL 0120-88-2565 (通話料無料)	〈受付時間〉 年中無休 9:00~21:00