

町道佐崎線道路改良工事(5工区)

数 量 総 括 表

設計数量総括表

工事名： 町道佐崎線 道路改良工事（5工区）

工 種	種 別	細 別	規 格	単位	数 量	摘 要
道路土工						
	掘削工	オープン掘削	土砂	m3	245.9	
			軟岩Ⅰ	m3		
			軟岩Ⅱ	m3		
			中硬岩	m3		
		表土すきとり	耕土	m3	77.4	
	法面整形工	盛土法面整形		m2	212.9	
		切土法面整形		m2	-	
	路床置換	$4.0 \leq W$	購入土	m3	211.7	CBR20%以上
		$2.5 \leq W < 4.0$	〃	m3	-	
		$W < 2.5$	〃	m3	-	
	路床盛土	$4.0 \leq W$	流用土	m3	-	
		$2.5 \leq W < 4.0$	〃	m3	-	
		$W < 2.5$	〃	m3	23.5	
	路体盛土	$4.0 \leq W$	流用土	m3	-	
		$2.5 \leq W < 4.0$	〃	m3	340.0	
		$W < 2.5$	〃	m3	44.3	
作業土工						
	床堀		土砂	m3	151.1	各工集計
			軟岩Ⅰ	m3		
			軟岩Ⅱ	m3		
			中硬岩	m3		
	埋戻し	$1.0 \leq W1 < 4.0$		m3	35.4	各工集計
		$W1 < 1.0$		m3	49.9	〃
	基面整正			m2	100.0	〃
	不足土		土砂	m3	150.9	土量配分表 より
			軟岩Ⅰ	m3		土量配分表 より
			軟岩Ⅱ	m3		土量配分表 より
			中硬岩	m3		土量配分表 より
	残土処分		耕土	m3	77.4	表土すきとり

設計数量総括表

工事名： 町道佐崎線 道路改良工事（5工区）

工 種	種 別	細 別	規 格	単位	数 量	摘 要
法面工						
	路肩保護コンクリート工	PS2-1		m	69.0	282.6m ²
プレキャスト 擁壁工						
	作業土工	床掘	土砂	m ³	45.4	
		埋戻し	1.0≦W1<4.0	m ³	26.2	
		基面整正		m ²	10.6	
	プレキャストL型擁壁					
		H2300		m	-	
		H2400		m	-	
		H2400	(特殊)	m	-	
		H2500		m	5.6	
	基礎工					
		敷モルタル	1:3	m ³	0.2	
		基礎コンクリート	σ _{ck} =18N/mm ²	m ³	1.6	
		同上型枠		m ²	1.7	
		基礎砕石	RC-40	m ²	10.9	
	嵩上げコンクリート工					
		嵩上げコンクリート	σ _{ck} =18N/mm ²	m ³	0.5	
		同上型枠		m ²	2.9	
		嵩上げコンクリート基礎砕石	RC-40	m ²	1.4	
	裏込工					
		裏込砕石	RC-40	m ³	1.9	
	削孔工					
		コンクリート削孔	φ150	箇所	-	
構造物撤去工						
	As取壊し	t=4cm		m ²	309.4	
	Asガラ処分			m ³	12.4	12.4*2.35 (29.14 t)
	Co取壊し	無筋		m ³	18.4	
	Coガラ処分			m ³	18.4	18.4*2.35 (43.24 t)

設計数量総括表

工事名： 町道佐崎線 道路改良工事（5工区）

工 種	種 別	細 別	規 格	単位	数 量	摘 要
排水構造物工						
	作業土工	床掘	土砂	m3	105.7	
		埋戻し	1.0≦W1<4.0	m3	9.2	
		〃	W1<1.0	m3	49.9	
		基面整正		m2	89.4	
	側溝工					
		プレキャストU型側溝	PU4 300A	m	-	単位表 参照
		〃	PU5 300B	m	45.5	単位表 参照
		排水溝	B450-H450	m	38.3	単位表 参照
		角フリューム	FS 300	m	26.3	単位表 参照
		縦排水路	VDR-1	m	-	単位表 参照
		自由勾配側溝	1号FSL	m	-	自由勾配側溝 数量計算書 参照
		〃	2号FSL	m	-	自由勾配側溝 数量計算書 参照
		削孔工	φ150	箇所	-	
	管渠工					
		塩ビ管	VP φ150	m	-	単位表 参照
		60° 曲管	VU φ150	個	-	
		重圧管	D600	m	-	単位表 参照
		パイプカルバート (90° 固定基礎)	CP1-RC1-D600	m	25.8	単位表 参照
		パイプカルバート (360° 固定基礎)	CP4-D600	m	1.0	単位表 参照
	集水桝工					
		1号集水桝	B500-L500-H600	箇所	-	単位表 参照
		2号集水桝	B500-L500-H500	箇所	-	単位表 参照
		3号集水桝	B700-L700-H700	箇所	-	単位表 参照
		4号集水桝	B700-L700-H700	箇所	-	単位表 参照
		5号集水桝	B700-L900-H1200	箇所	-	単位表 参照
		6号集水桝	B900-L900-H1100	箇所	-	単位表 参照
		7号集水桝	B1200-L600-H1000	箇所	1	単位表 参照

設計数量総括表

工事名： 町道佐崎線 道路改良工事（5工区）

工 種	種 別	細 別	規 格	単位	数 量	摘 要
舗装工						
	車道舗装 W \geq 1.4					
	表層工	再生密粒度アスコン	t =4cm	m2	357.8	
	上層路盤工	粒度調整碎石	M-30 t =10cm	m2	357.8	
	下層路盤工	再生碎石	RC-40 t =15cm	m2	282.0	
	歩道舗装 W \geq 1.4					
	表層工	再生密粒度アスコン	t =3cm	m2	172.0	
	路盤工	再生碎石	RC-30 t =10cm	m2	172.0	
道路付属施設工						
	区画線工 溶融式					
		実線 白線 幅15cm	外側線	m	876.9	
		横断線 白線 幅45cm	横断歩道	m	-	
	歩車道境界ブロック					
		BSCP1		m	53.5	単位表 参照
		BSC1(切下げ)		m	6.0	単位表 参照
	視線誘導標					
		土中建込		箇所	-	
		土中建込 スノーポール併用		箇所	-	
		コンクリート建込		箇所	5	
		コンクリート建込 スノーポール併用		箇所	2	
防護柵工						
	歩行者自転車用 転落防止柵					
		GP	土中用	m	69.2	
		GP	コンクリート建込	m	6.7	
階段工						
	階段工					
		SB3	W=2000	m	6.9	単位表 参照
仮設工						
	交通管理工	交通誘導契約警備員B		人	80.0	2人×40日

土工配分表

掘削・床堀

道路土工	オープン掘削	砂質土		m3	245.9
作業土工	床堀	砂質土		m3	151.1
			Σ 土砂	m3	397.0
道路土工	オープン掘削	軟岩Ⅰ		m3	0.0
作業土工	床堀	軟岩Ⅰ		m3	0.0
			Σ 軟岩Ⅰ	m3	0.0
道路土工	オープン掘削	軟岩Ⅱ		m3	0.0
作業土工	床堀	軟岩Ⅱ		m3	0.0
			Σ 軟岩Ⅱ	m3	0.0
道路土工	オープン掘削	中硬岩		m3	0.0
作業土工	床堀	中硬岩		m3	0.0
			Σ 中硬岩	m3	0.0

盛土・埋戻し

道路土工	路床盛土	4.0≦W		m3	0.0
		2.5≦W<4.0		m3	0.0
		W<2.5		m3	23.5
	路体盛土	4.0≦W		m3	0.0
		2.5≦W<4.0		m3	340.0
		W<2.5		m3	44.3
	進入路			m3	0.0
				m3	
				m3	
作業土工		埋戻し C		m3	35.4
		埋戻し D		m3	49.9
			盛土計	m3	493.1

不足土

土砂	397.0 - 493.1/0.9		m3	-150.9
軟岩Ⅰ			m3	0.0
軟岩Ⅱ			m3	0.0
中硬岩			m3	0.0

地山土量

地山土量

地山土量

地山土量

作業土工 集計表

[illegible]

町道佐崎線道路改良工事(5工区)

土 工

集計表

[illegible]

数量計算書

[illegible]

数量計算書

[illegible]

数量計算書

[illegible]

数量計算書

[illegible]

法面整形工

盛土法面整形

法面工計算書より

= 212.9 m²

計

212.9 m²

町道佐崎線道路改良工事(5工区)

工 面 法

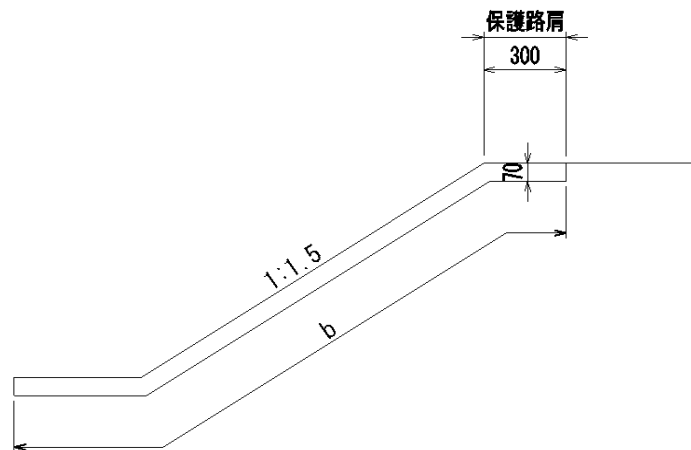
集計表

[illegible]

左			右		
測 点	延長(m)	摘要	測 点	延長(m)	摘要
No. 18 + 8.7 ~ No. 19 + 7.0	18.3				
No. 19 + 9.0 ~ EP + 2.3	50.7				
左 計	69.0		右 計		
			合 計	69.0	

左			右		
測 点	面積(m2)	摘要	測 点	面積(m2)	摘要
A13	6.0				
A14	52.9				
A15	154.0				
左 計	212.9		右 計		
			合 計	212.9	

延長調書[illegible]



保護路肩	A1	69 × 0.30	=	20.7 m2
法面	A2	212.9	=	212.9 m2
法尻	A3		=	49.0 m2
		Σ A	=	282.6 m2

$L = 69 \text{ m}$

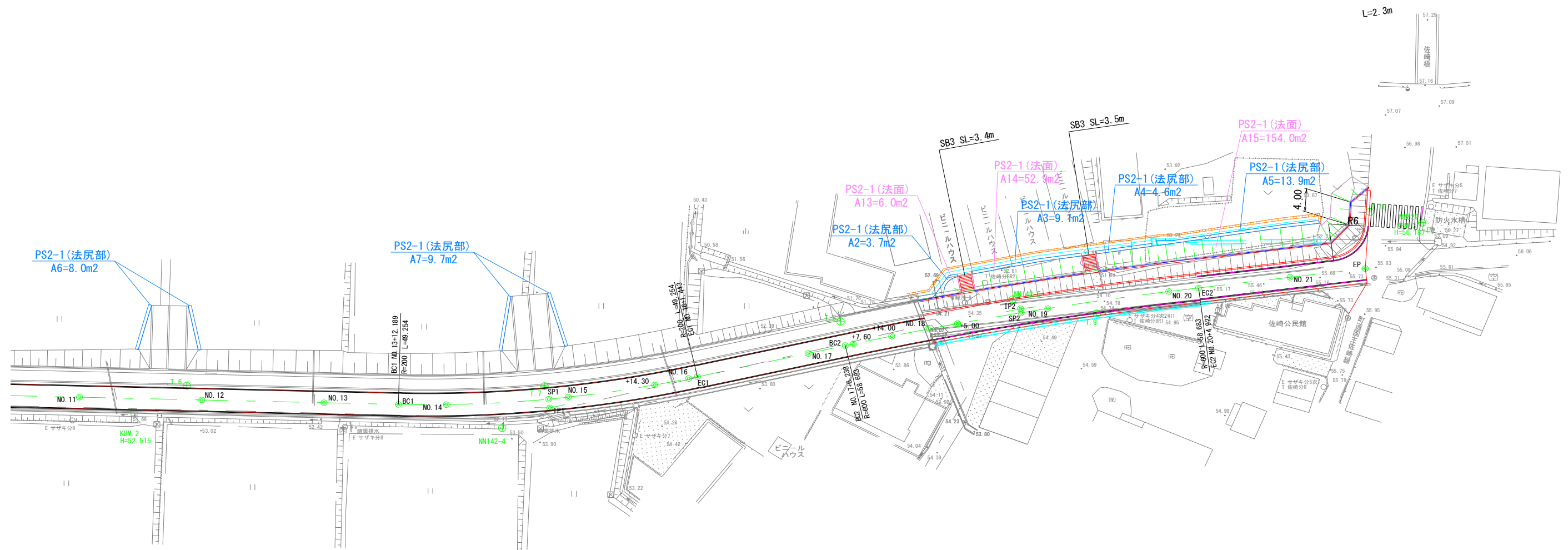
目地材 = $0.175 \times b$ ($0.070 \times 10.0 / 4.0 = 0.175$)

$$b = A / L = 282.6 / 69 = 4.1$$

第 号 数量計算

[illegible]

路肩保護コンクリート工根拠図



町道佐崎線道路改良工事(5工区)

プレキャストL型擁壁工

集計表

[illegible]

数量計算書

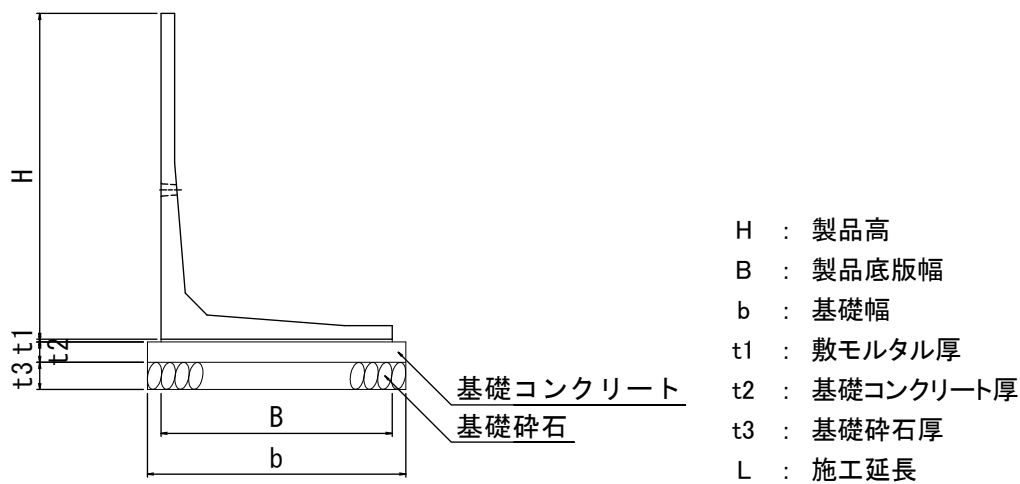
[illegible]

プレキャストL型擁壁 数量計算書

名 称	寸 法 (H×B×L)					単位	数量	重量	備考
プレキャストL型擁壁	H-2300	2300	×	1650	×	2000	m		
	H-2400	2400	×	1700	×	2000	m		
	H-2500	2500	×	1750	×	2000	m	5.569	
合計						m	5.569		

[illegible]

L型擁壁 基礎 数量計算書



〈 基礎数量算出式 〉

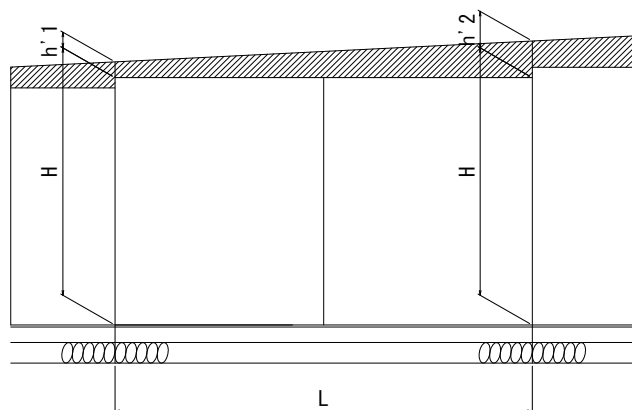
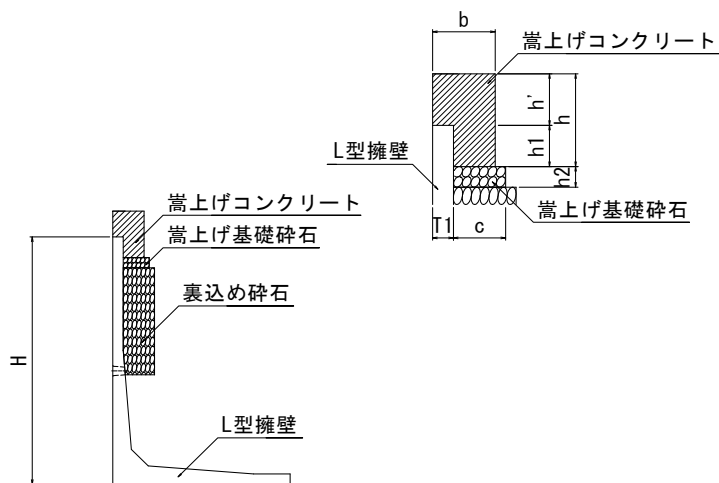
敷モルタル量	$B \times t1 \times L$	(m^3)
基礎コンクリート量	$b \times t2 \times L$	(m^3)
基礎型枠量	$t2 \times L \times 2$	(m^2)
基礎碎石量	$b \times L$	(m^2)

上記の計算式から基礎数量を算出し、以下の表に示す。

L型擁壁 基礎数量計算表

規 格	種 別	延 長 (m)	底版幅 (m)	基礎幅 (m)	敷モルタル厚 (m)	基礎コンクリート厚 (m)	基礎碎石厚 (m)	敷モルタル量 (m ³)	基礎コンクリート量 (m ³)	基礎型枠量 (m ²)	基礎碎石量 (m ²)
H- 2300	S(砂質土用)										
H- 2400	S(砂質土用)										
H- 2500	S(砂質土用)	5.569	1.750	1.950	0.020	0.150	0.200	0.195	1.629	1.671	10.860
合 計	施工延長	5.569 m						0.195	1.629	1.671	10.860

L型擁壁 嵩上げコンクリート 数量計算書



- H : 製品高
 L : 施工延長
 T1 : 製品部材厚
 b : 嵩上げコンクリート幅
 h : 嵩上げコンクリート高
 h' : 平均嵩上げコンクリート高
 h'1 : 嵩上げコンクリート高
 h'2 : 嵩上げコンクリート高
 h1 : 嵩上げコンクリートの最下部から
製品天端までの高さ
 h2 : 嵩上げコンクリート基礎碎石高さ
 c : 嵩上げコンクリート基礎碎石幅

〈 嵩上げコンクリート数量算出式 〉

$$\text{嵩上げコンクリート量} = (b \times h - T1 \times h1) \times L \quad (\text{m}^3)$$

但し、 平均嵩上げコンクリート厚 $h' = (h'1 + h'2) / 2 \quad (\text{m})$
 嵩上げコンクリート高さ $h = h1 + h' \quad (\text{m})$

$$\text{嵩上げコンクリート型枠量} = (h + h') \times L \quad (\text{m}^2)$$

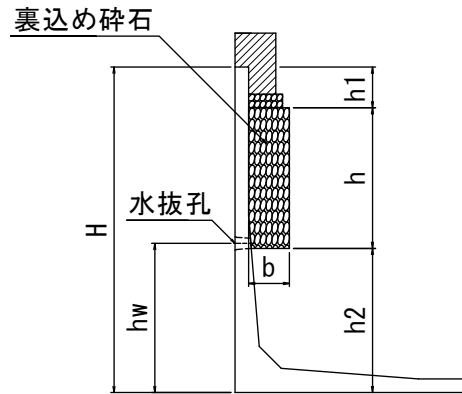
$$\text{嵩上げコンクリート基礎碎石} = c \times L \quad (\text{m}^2)$$

上記の計算式から嵩上げコンクリート数量を算出し、以下の表に示す。

L型擁壁 嵩上げコンクリート 数量計算書

規 格	延 長 (m)	b (m)	T1 (m)	h1 (m)	h2 (m)	h'1 (m)	h'2 (m)	h' (m)	h (m)	c (m)	コンクリート量 (m ³)	型枠量 (m ²)	基礎碎石 (m ²)
H- 2300													
H- 2400													
H- 2500	5.569	0.300	0.100	0.200	0.100	0.160	0.160	0.160	0.360	0.250	0.490	2.896	1.392
合 計	施工延長 5.569 m										0.490	2.896	1.392

L型擁壁 裏込碎石 数量計算書



- H : 製品高
- L : 施工延長
- b : 裏込碎石幅
- h : 裏込碎石高
- h1 : 製品天端から
裏込碎石までの高さ
- h2 : 製品底版から水抜き孔下
までの高さ

裏込碎石数量の算出に当たり、製品のリブおよびR部分と製品へこみ部分が相殺するものとし、擁壁背面をフラットとして考える。

〈 裏込碎石数量算出式 〉

$$\text{裏込碎石量} \quad b \times h \times L \quad (\text{m}^3)$$

$$\text{但し、 裏込碎石高} \quad h = H - (h1 + h2) \quad (\text{m})$$

$$h2 = hw - 0.075 / 2 \quad (\text{m})$$

(水抜き孔 75mm)

上記の計算式から裏込碎石数量を算出し、以下の表に示す。

L型擁壁 裏込碎石 数量計算書

規 格	延 長 (m)	b (m)	h1 (m)	h (m)	hw (m)	碎石量 (m ³)
H- 2300						
H- 2400						
H- 2500	5.569	0.300	0.300	1.138	1.100	1.901
合 計	施工延長 5.569 m					1.901

町道佐崎線道路改良工事(5工区)

構 造 物 取 壊 し 工

構造物撤去工 集計表

[illegible]

数量計算書

[illegible]

町道佐崎線道路改良工事(5工区)

排水構造物工

[illegible][illegible]

排水構造物工(作業土工)

[illegible]

数量計算書

PU5 300B

[illegible]

数量計算書

排水溝 B450-H450

[illegible]

数量計算書

FS 300

[illegible]

数量計算書

測 点	距離	作業土工											摘要	
		床堀 (E)			埋戻し (Fu) D W1<1.0			基面整正 (K)						
		断 面	平 均	立 積	断 面	平 均	立 積	幅	平 均	平 積				
CP1-RC1-D600														
左														
NO. 19 +19. 2	0.0													
NO. 20	0.9	1.2	0.60	0.5	0.7	0.35	0.3	0.95	0.48	0.4				
NO. 21	20.2	1.2	1.20	24.2	0.6	0.65	13.1	0.95	0.95	19.2				
NO. 21 +5. 4	4.7	1.2	1.20	5.6	0.6	0.60	2.8	0.95	0.95	4.5				
			合計	30.3			16.2			24.1				
CP4-D600														
左														
NO. 21 +4. 6	0.0	1.2			0.6			1.20						
NO. 21 +5. 6	1.0	1.2	1.20	1.2	0.6	0.60	0.6	1.20	1.20	1.2				
			合計	1.2			0.6			1.2				

PU4-300A

延長調書

左			右		
測 点	延長(m)	摘要	測 点	延長(m)	摘要
SP1 ~ No. 17 + 6.4					
左 計			右 計		
			合 計		

PU5-300B

延長調書

左			右		
測 点	延長(m)	摘要	測 点	延長(m)	摘要
No. 18 + 0.8 ~ No. 20 + 6.5	45.5				
左 計	45.5		右 計		
			合 計	45.5	

排水溝 B450-H450

延長調書

左			右		
測 点	延長(m)	摘要	測 点	延長(m)	摘要
No. 18 ~ No. 19 + 18.3	38.3				
左 計	38.3		右 計		
			合 計	38.3	

FS 300

延長調書

左			右		
測 点	延長(m)	摘要	測 点	延長(m)	摘要
			No. 19 + 19.2 ~ No. 21 + 5.4	26.3	
左 計			右 計	26.3	
			合 計	26.3	

VDR-1

延長調書

左			右		
測 点	延長(m)	摘要	測 点	延長(m)	摘要
左 計			右 計		
合 計					

1号FSL

延長調書

左			右		
測 点	延長(m)	摘要	測 点	延長(m)	摘要
			No. 15 ~ No. 15 + 10.2		
左 計			右 計		
合 計					

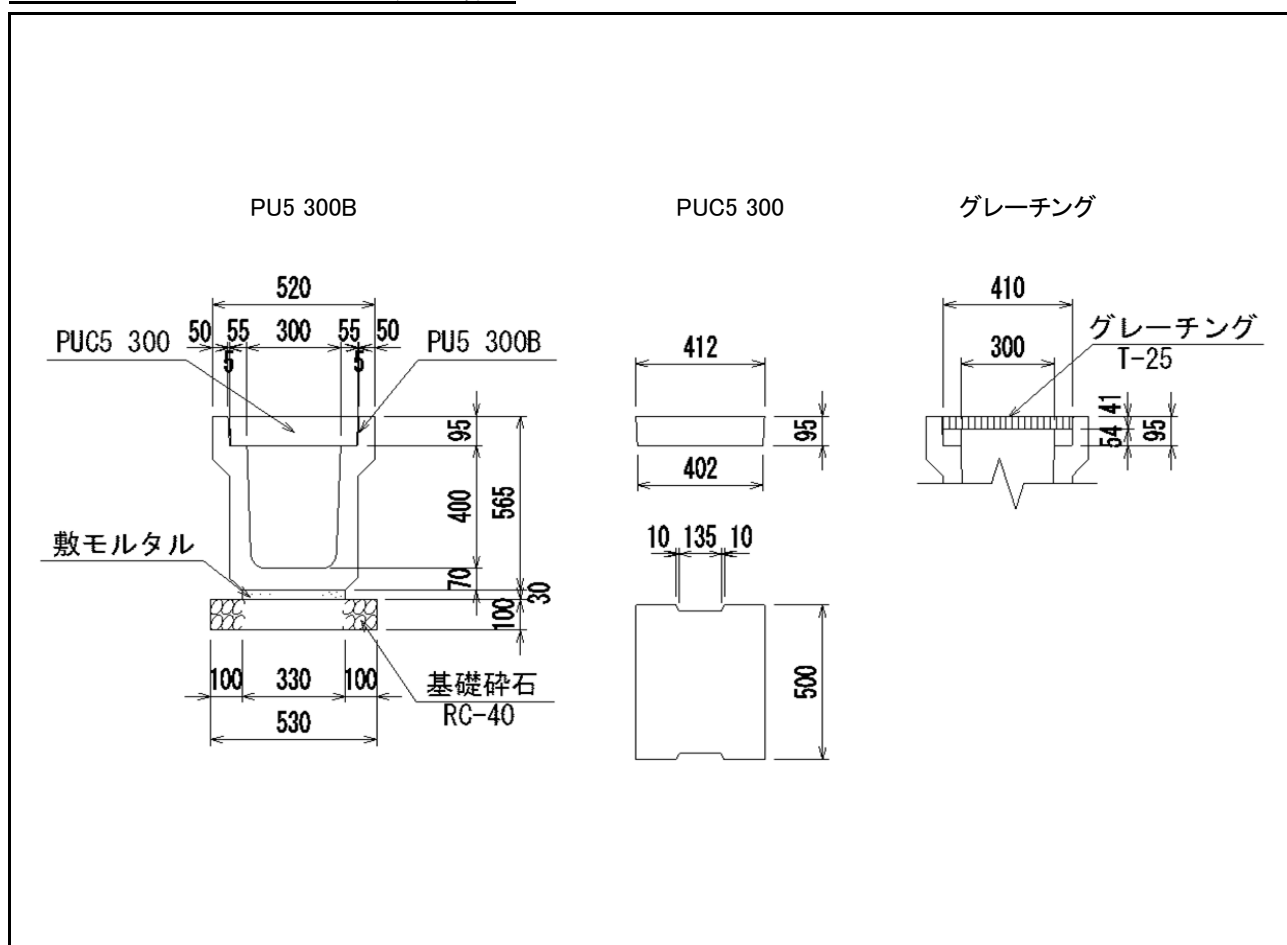
2号FSL

延長調書

左			右		
測 点	延長(m)	摘要	測 点	延長(m)	摘要
			No. 15 + 11.0 ~ No. 17 + 19.5		
左 計			右 計		
合 計					

延長調書

左			右		
測 点	延長(m)	摘要	測 点	延長(m)	摘要
左 計			右 計		
合 計					

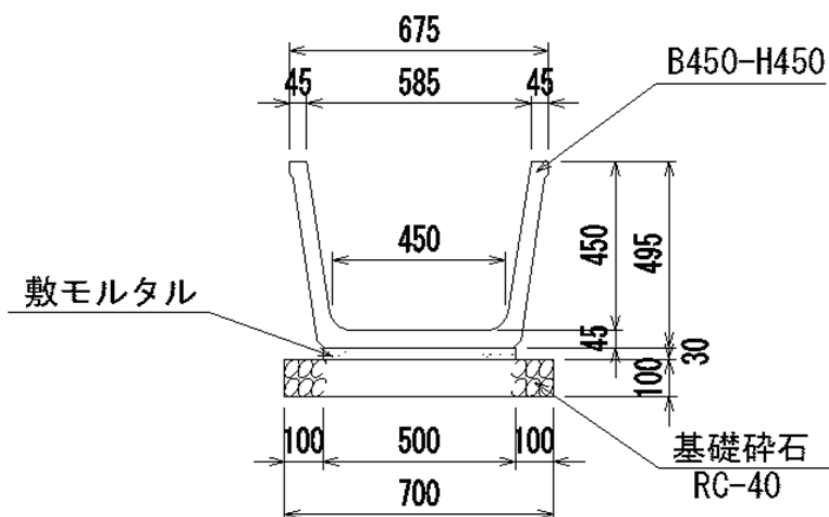


第 号

数量計算

10m当り

[illegible]

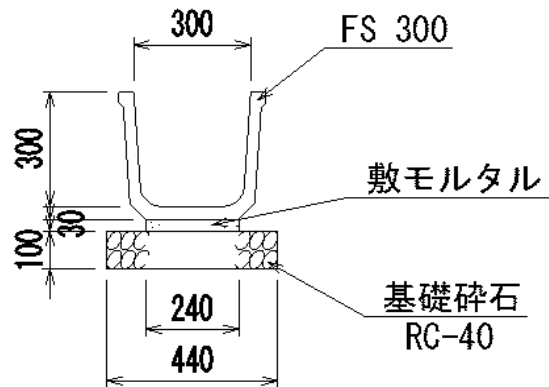


第 号

数量計算

10m当り

[illegible]

[illegible]

CP1-RC-D600

延長調書

左			右		
測 点	延長(m)	摘要	測 点	延長(m)	摘要
No. 19 + 19.2 ~ No. 21 + 4.7	25.8				
左 計	25.8		右 計		
合 計				25.8	

CP4-D600

延長調書

左			右		
測 点	延長(m)	摘要	測 点	延長(m)	摘要
No. 21 + 4.6 ~ No. 21 + 5.6	1.0				
左 計	1.0		右 計		
合 計				1.0	

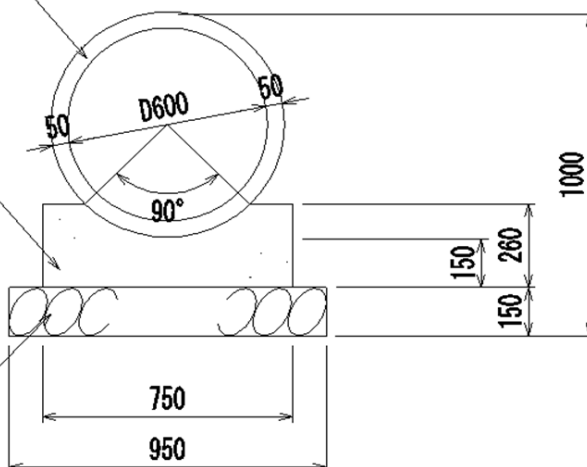
延長調書

左			右		
測 点	延長(m)	摘要	測 点	延長(m)	摘要
			No. 18		
左 計			右 計		
合 計					

JIS A 5372
遠心力鉄筋コンクリート管
同等品

コンクリート
 $\sigma_{ck}=18\text{N/mm}^2$

基礎碎石
RC-40

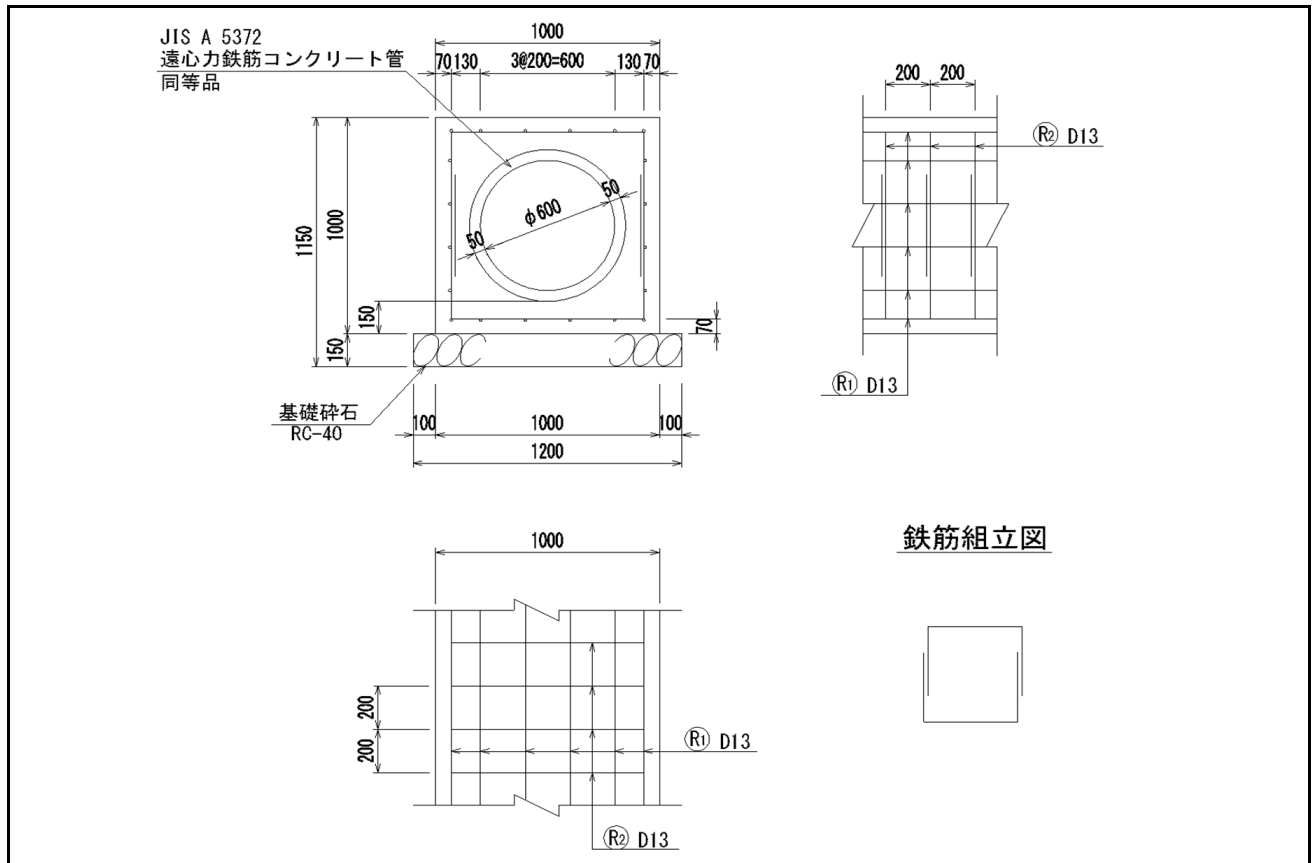


第 号

数量計算

10m当り

[illegible]



鉄筋組立図

第 号

数量計算

10m当り

[illegible]

6号集水桝

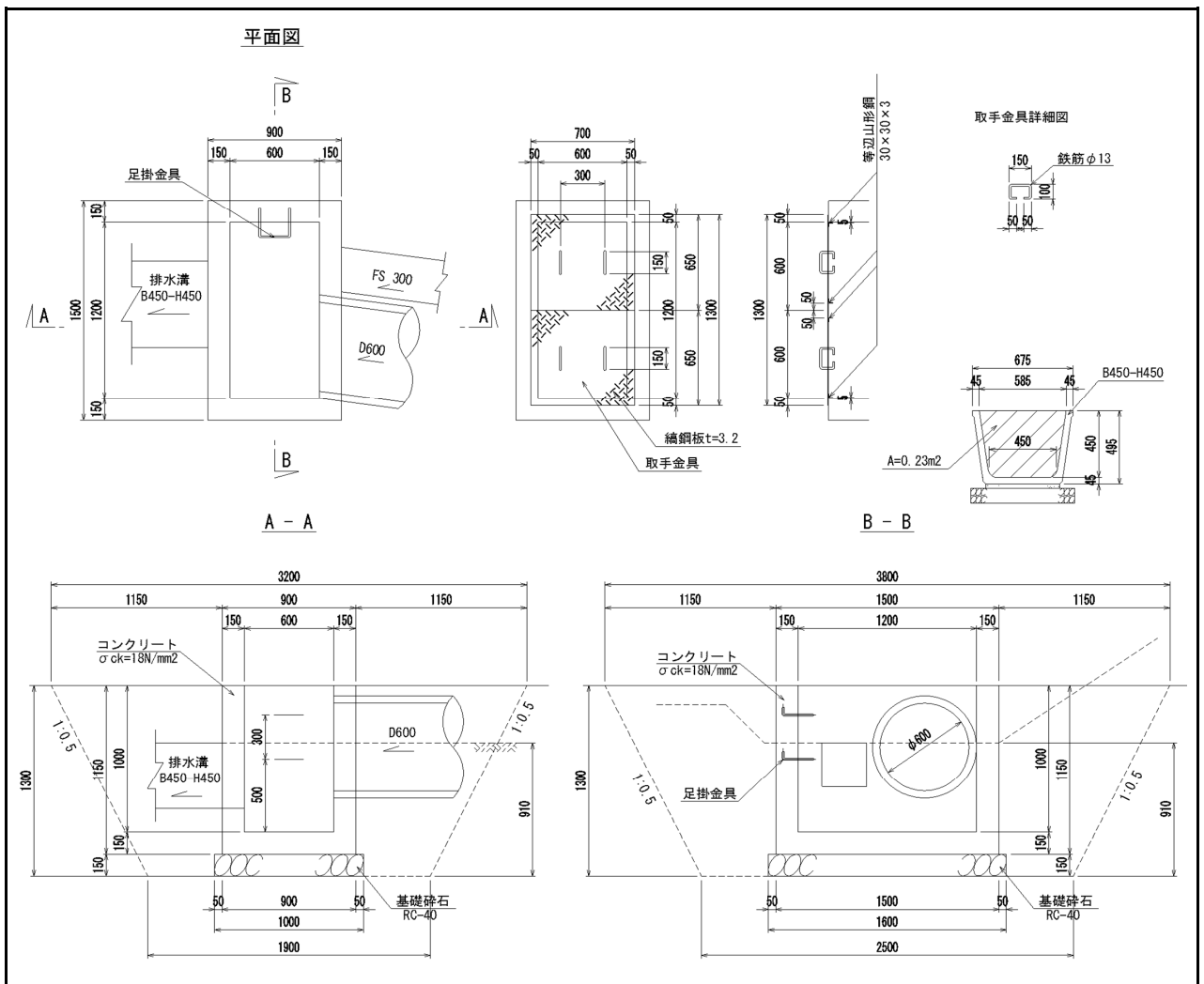
延長調書

左			右		
測 点	箇所	摘要	測 点	箇所	摘要
			No. 18 付近		
左 計			右 計		
			合 計		

7号集水桝

延長調書

左			右		
測 点	箇所	摘要	測 点	箇所	摘要
No. 19 + 18.8 付近	1.0				
左 計	1.0		右 計		
			合 計	1.0	



第 号

数量計算

1箇所当り

名 称	規 格	算 式	単位当り数量	延長・箇所	数 量
				箇所	
コンクリート	$\sigma_{ck}=18\text{N/mm}^2$	$1.50 \times 0.90 \times 1.15 - 1.20 \times 0.60 \times 1.00 - 0.23 \times 0.15 - 0.30 \times 0.30 \times 0.15 - \pi/4 \times 0.70^2 \times 0.15$	0.727 m ³	1	0.7
型 枠	小型構造物	$(1.50 + 0.90 + 1.20 + 0.60) \times 1.15 \times 2 - 0.23 \times 2 - 0.30 \times 0.30 \times 2 - \pi/4 \times 0.70^2 \times 2$	8.250 m ²	1	8.3
基礎碎石	RC-40 t=15cm	1.60×1.00	1.600 m ²	1	1.6
縞鋼板	t=3.2 700×650×2	$0.70 \times 0.65 \times 2 \times 26.48\text{kg/m}^2$	24.097 kg	1	24.1
等辺山形鋼	30×30×3	$(0.60 - 0.005 \times 2) \times 4 \times 1.36\text{kg/m}$	3.210 kg	1	3.2
取手金具	鉄筋 φ13	$\{(0.15 + 0.10) \times 2 - 0.05\} \times 4 \times 1.04\text{kg/m}$	1.872 kg	1	1.9
足掛金具	D13		2.0 個	1	2.0

町道佐崎線道路改良工事(5工区)

舗 装 工

集計表

[illegible]

数量計算書

測 点	距離	車道舗装工											摘要
		表層 (SW1)			上層路盤 (SW2)			下層路盤 (SW3)					
		密粒度アスコン t=4cm			再生砕石 t=10cm			再生砕石 t=15cm					
		幅員	平 均	平 積	幅員	平 均	平 積	幅員	平 均	平 積			
NO. 18	0.000	4.70			4.70			4.70					
NO. 18 +5.000	5.000	4.70	4.70	23.5	4.70	4.70	23.5	4.70	4.70	23.5			
NO. 19	15.000	4.70	4.70	70.5	4.70	4.70	70.5	4.70	4.70	70.5			
NO. 20	20.000	4.70	4.70	94.0	4.70	4.70	94.0	4.70	4.70	94.0			
NO. 21	20.000	4.63	4.67	93.4	4.63	4.67	93.4	4.70	4.70	94.0			
起点部		舗装工 (起点部及び終点部)より											
終点部		舗装工 (起点部及び終点部)より											
				73.0			73.0						
取合部		舗装工 (起点部及び終点部)より											
				3.4			3.4						

数量計算書

測 点	距離	歩道舗装工											摘要
		表層 (HW1)			路盤 (HW2)								
		密粒度アスコン t=3cm			再生砕石 t=10cm								
		幅員	平 均	平 積	幅員	平 均	平 積						
NO. 18	0.000	2.15			2.15								
NO. 18 +5.000	5.000	2.15	2.15	10.8	2.15	2.15	10.8						
NO. 19	15.000	2.15	2.15	32.3	2.15	2.15	32.3						
NO. 20	20.000	2.15	2.15	43.0	2.15	2.15	43.0						
NO. 21	20.000	2.15	2.15	43.0	2.15	2.15	43.0						
起点部		舗装工 (起点部及び終点部)より											
終点部		舗装工 (起点部及び終点部)より											
				42.9			42.9						
									#REF!	#REF!		#REF!	#REF!
合 計	60.000	172.0			172.0			#REF!			#REF!		

舗装工 (起点部及び終点部、取合部)

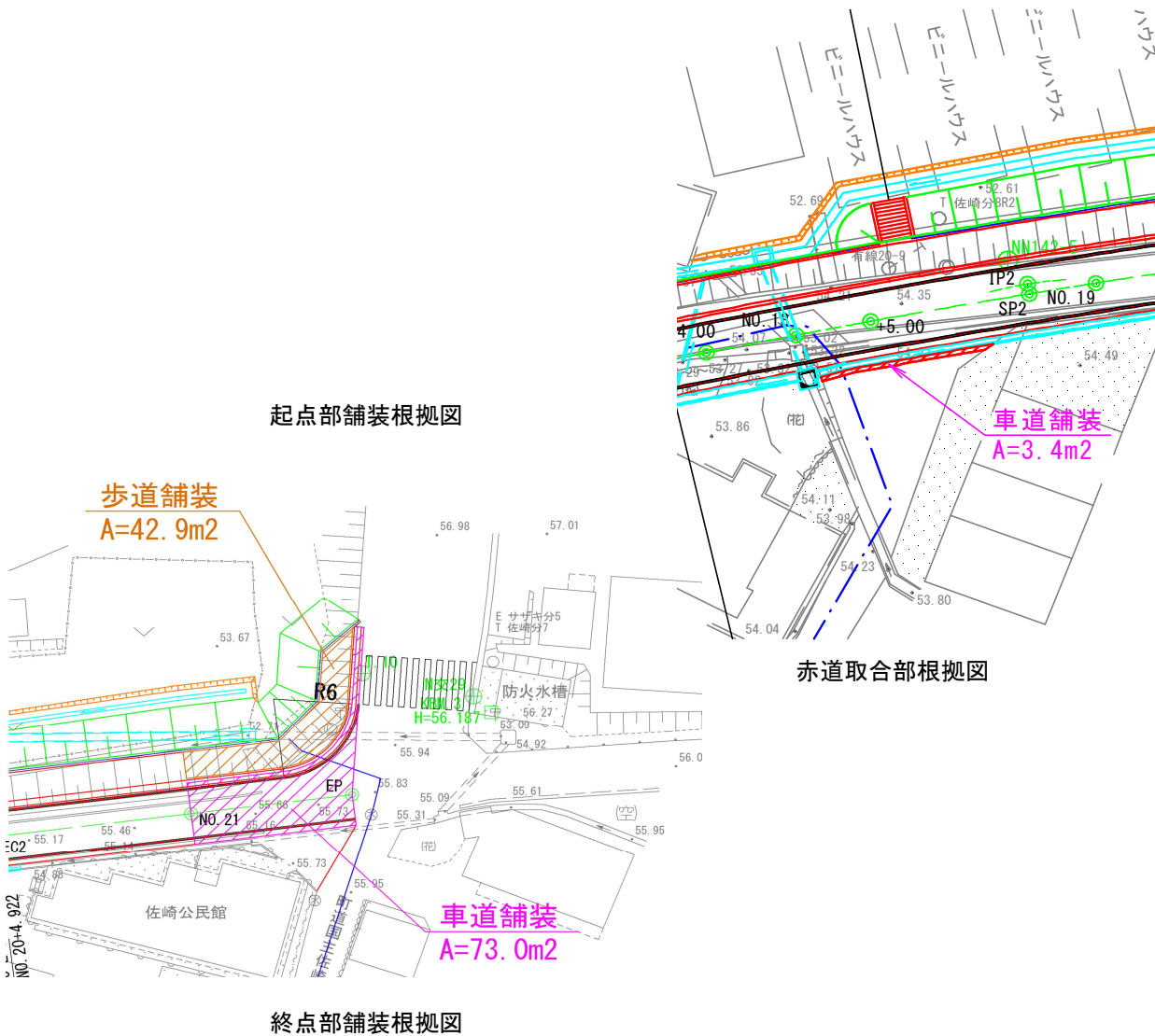
1) 車道舗装

終点部 (NO.21～EP)					
表層	密粒度アスコン	t=4cm	A=	73.0 m2	
路盤	再生碎石 RC-40	t=20cm	A=	73.0 m2	

赤道取合部 (NO.18+5.0付近)					
表層	密粒度アスコン	t=4cm	A=	3.4 m2	
路盤	再生碎石 RC-40	t=20cm	A=	3.4 m2	

2) 歩道舗装

終点部 (NO.21～EP)					
表層	密粒度アスコン	t=3cm	A=	42.9 m2	
路盤	再生碎石 RC-30	t=10cm	A=	42.9 m2	



町道佐崎線道路改良工事(5工区)

道 路 付 属 施 設 工

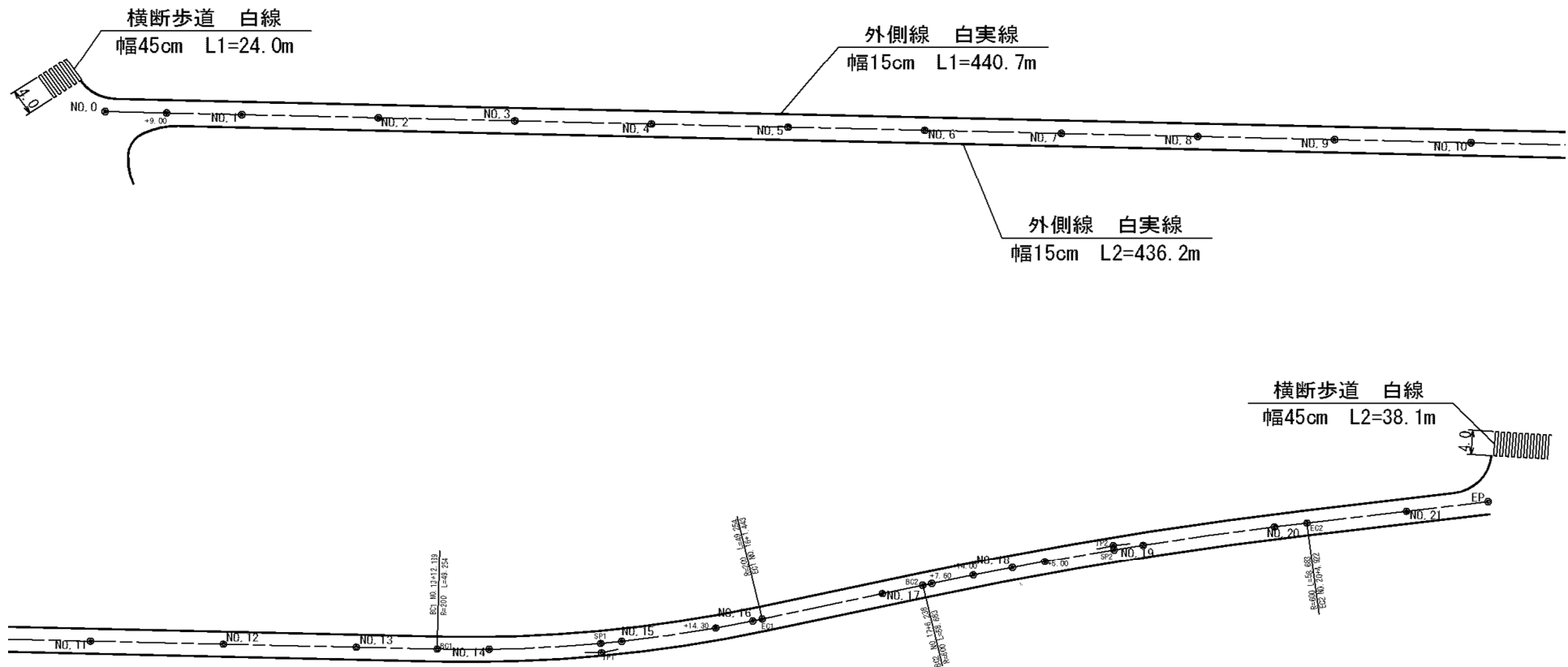
道路付属施設工 集計表

[illegible]

区画線計算書

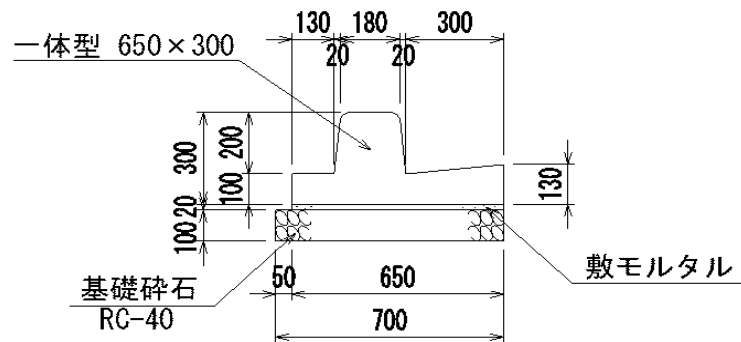
[illegible]

区画線工根拠図



左			右		
測 点	延長(m)	摘要	測 点	延長(m)	摘要
No. 18 ~ No. 18 + 6.7	6.7				
No. 18 + 8.7 ~ No. 19 + 7.0	18.4				
No. 19 + 9.0 ~ EP + 0.8	46.6				
No. EP + 2.1 ~ EP + 10.4	2.3				
左 計	74.0		右 計		
			合 計	74.0	

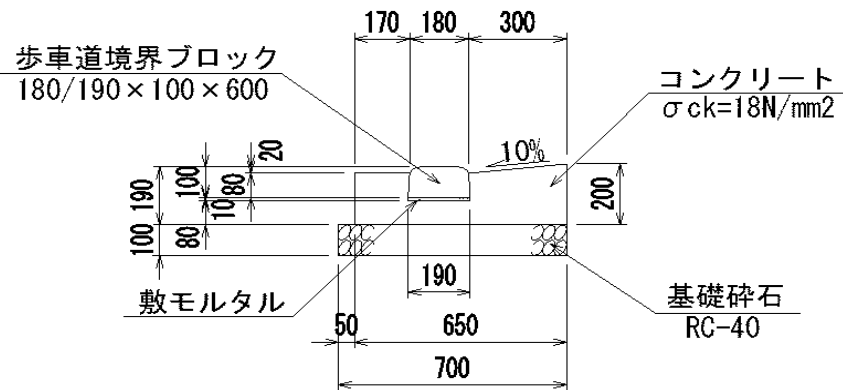
左			右		
測 点	延長(m)	摘要	測 点	延長(m)	摘要
No. 18 + 6.7 ~ No. 18 + 8.7	2.0				
No. 19 + 7.0 ~ No. 19 + 9.0	2.0				
EP + 0.8 ~ EP + 2.1	4.0				
左 計	8.0		右 計		
			合 計	8.0	



第 号

数量計算

[illegible]



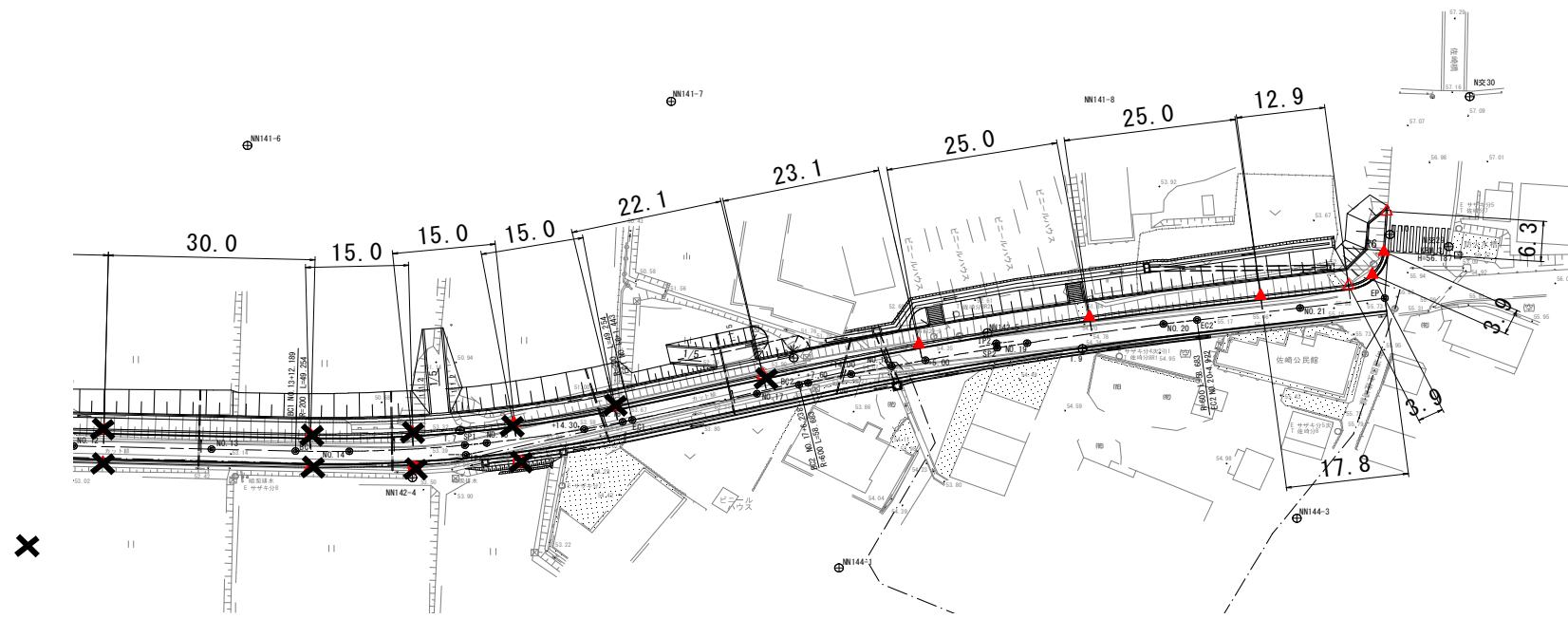
第 号

数量計算

10m当り

[illegible]

視線誘導標根拠図



数 量 表

種 別	数 量
土中建込	0
土中建込 スノーポール併用	0
コンクリー建込	5
コンクリー建込 スノーポール併用	2

種 別	記 号
土中建込	●
土中建込 スノーポール併用	○
Co建込 穿孔有	▲
Co建込 穿孔有 スノーポール併用	△

町道佐崎線道路改良工事(5工区)

防 護 柵 工

集計表

[illegible]

GP(土中用)

延長調書

左			右		
測 点	延長(m)	摘要	測 点	延長(m)	摘要
No. 18 + 8.7 ~ No. 19 + 7.0	18.5				
No. 19 + 9.0 ~ EP + 2.3	50.7				
左 計	69.2		右 計		
			合 計	69.2	

GP(コンクリート建込)

延長調書

左			右		
測 点	延長(m)	摘要	測 点	延長(m)	摘要
No. 18 ~ No. 18 + 6.7	6.7				
左 計	6.7		右 計		
			合 計	6.7	

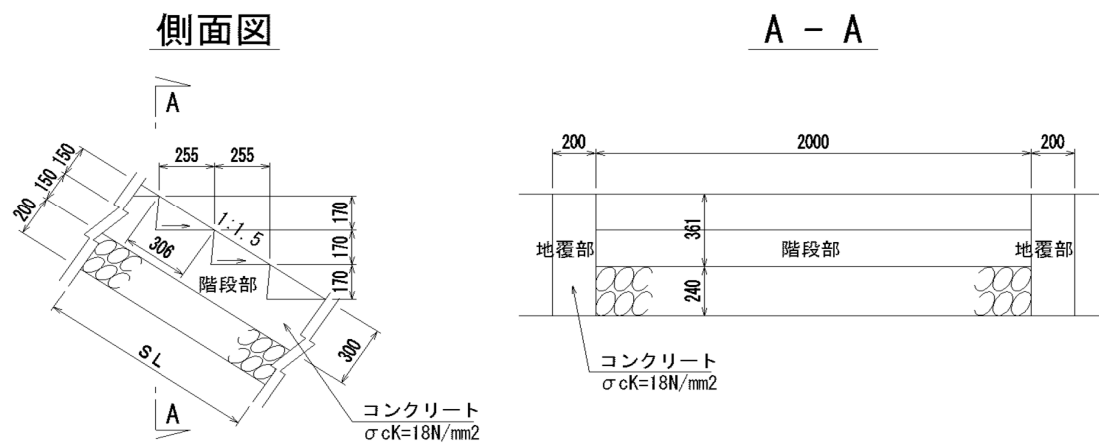
町道佐崎線道路改良工事(5工区)

工 段 階

集計表

[illegible]

左			右		
測 点	延長(m)	摘要	測 点	延長(m)	摘要
No. 18 + 7.7 付近	3.4				
No. 19 + 8.1 付近	3.5				
左 計	6.9		右 計		
合 計				6.9	



第 号

数量計算

10m当り

[illegible]