

日ノ丸自動車(株)倉吉営業所
 所長 徳丸 淳史

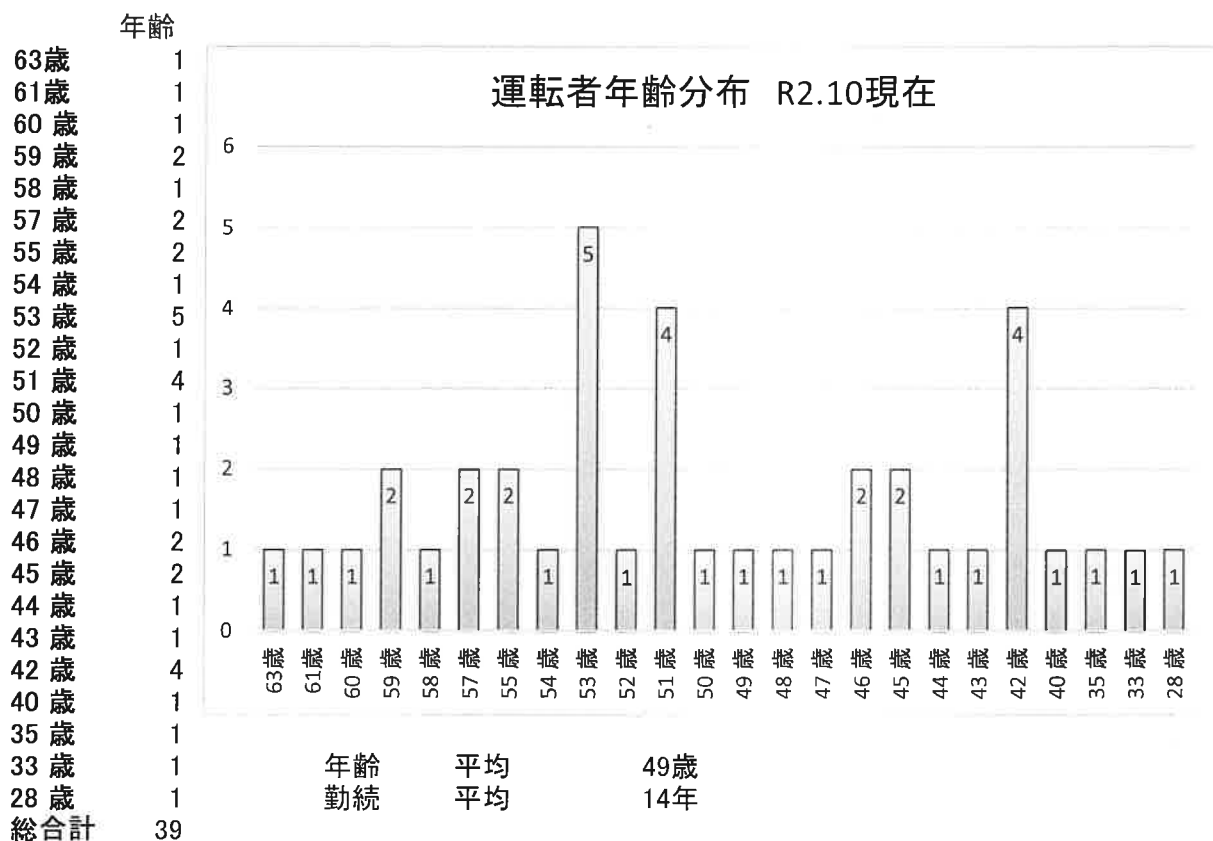
琴浦町営バス運行開始後の経過

琴浦交番数

倉吉運転者数

H20.5.1	21条路線(東伯線、船上山線)を継承し、町営バス運行開始		
	安全管理者 4名 運転者 7名(倉吉より派遣)	5交番	46名+8
H22.2	安全管理者 4名 運転者 7名(常用嘱託)	5交番	44名+8
H27.6	安全管理者 4名 運転者 5名(常用嘱託)	5交番	38名+1
H29.4	安全管理者 4名 運転者 3名(常用嘱託)	5交番	40名+1
H31.1	安全管理者 4名 運転者 2名(常用嘱託)	5交番	39名+1
H31.4	東伯線3路線の運行受託を辞退。(船上山線、琴浦海岸線の2路線を受託)		
R2.4	安全管理者 4名 運転者 0名(常用嘱託)	2交番	39名+1

(別紙資料) 「大型2種」運転免許証保有者(年齢別) H25年版とH30年版 鳥取県HPより



運転免許種別・年代別免許人口の状況 H25.26

年代	免許種別	第一種										第二種					合計
		大型	中型	普通	大特	大自二	普自二	小特	原付	小計	大型	中型	普通	大特	けん引	小計	
10代	26年	1		4,409	5	1	70	2	196	4,684						0	4,684
	25年	1	0	4,736	9	0	69	1	243	5,059						0	5,059
	増減数	0	0	-327	-4	1	1	1	-47	-375	0	0	0	0	0	0	-375
20代	26年	887	17,137	31,152	5	2	37		209	49,429	32	25			58	49,487	
	25年	946	22,565	27,197	7	2	43	0	231	50,991	45	26	0	0	74	51,065	
	増減数	-59	-5,428	3,955	-2	0	-6	0	-22	-1,562	-13	-1	0	0	-16	-1,578	
30代	26年	3,418	60,442	2,000	2	1	12	1	141	66,017	249	71	2		412	66,429	
	25年	3,735	62,139	1,612	2	2	12	1	147	67,650	276	71	3	0	451	68,101	
	増減数	-317	-1,697	388	0	-1	0	0	-6	-1,633	-27	0	-1	0	-39	-1,672	
40代	26年	5,434	61,993	701	1	2	9		117	68,257	593	133	4		996	69,253	
	25年	5,448	61,154	554	1	1	9	0	126	67,293	609	126	4	0	1,028	68,321	
	増減数	-14	839	147	0	1	0	0	-9	964	-16	7	0	0	-32	932	
50代	26年	6,044	61,303	341		1	8	1	221	67,919	896	200	1	1	1,595	69,514	
	25年	6,250	62,187	293	0	1	8	2	255	68,996	893	180	1	1	1,637	70,633	
	増減数	-206	-884	48	0	0	0	-1	-34	-1,077	3	20	0	0	-42	-1,119	
60代	26年	7,089	64,167	313	1	13	15	23	832	72,453	1,250	127	1		2,755	75,208	
	25年	7,042	62,532	281	1	15	29	36	937	70,873	1,277	99	1	0	2,828	73,701	
	増減数	47	1,635	32	0	-2	-14	-13	-105	1,580	-27	28	0	0	-73	1,507	
70代以上	25年	3,994	41,430	341	1	31	249	458	1,323	47,827	1,500	297		1	2,810	50,637	
	25年	3,695	39,355	329	1	34	297	525	1,371	45,607	1,528	337		1	2,816	48,423	
	増減数	299	2,075	12	0	-3	-48	-67	-48	2,220	-28	-40	0	0	-6	2,214	
合計	26年	26,867	306,472	39,257	15	51	400	485	3,039	376,586	4,520	853	8	2	8,626	385,212	
	25年	27,117	309,932	35,002	21	55	467	565	3,310	376,469	4,628	839	9	2	8,834	385,303	
	増減数	-250	-3,460	4,255	-6	-4	-67	-80	-271	117	-108	14	-1	0	-208	-91	

運転免許種別・年代別免許人口の状況 H29.30

年代	免許種別	第 一 種										第 二 種					合計	
		大型	中型	準中型	普通	大特	大自二	普自二	小特	原付	小計	大型	中型	普通	大特	けん引		小計
10代	30年	2	0	270	3,802	6	0	67	0	103	4,250	0	0	0	0	0	0	4,250
	29年	3	0	1,975	2,187	8	1	56	0	112	4,342	0	0	0	0	0	0	4,342
	増減数	-1	0	-1,705	1,615	-2	-1	11	0	-9	-92	0	0	0	0	0	0	-92
20代	30年	876	1,535	36,896	4,428	7	3	22	1	128	43,896	30	12	7	0	0	49	43,945
	29年	856	4,214	38,618	1,333	4	4	26	1	135	45,191	31	17	3	0	0	51	45,242
	増減数	20	-2,679	-1,722	3,095	3	-1	-4	0	-7	-1,295	-1	-5	4	0	0	-2	-1,297
30代	30年	2,656	49,780	6,041	282	1	3	13	1	96	58,873	186	99	12	2	1	300	59,173
	29年	2,807	53,364	4,256	140	3	3	16	1	110	60,700	205	119	9	2	0	335	61,035
	増減数	-151	-3,584	1,785	142	-2	0	-3	0	-14	-1,827	-19	-20	3	0	1	-35	-1,862
40代	30年	5,275	64,479	1,154	131	1	1	6	1	106	71,154	515	320	31	2	0	868	72,022
	29年	5,340	64,370	1,096	70	0	1	3	1	114	70,995	548	333	9	3	0	893	71,888
	増減数	-65	109	58	61	1	0	3	0	-8	159	-33	-13	22	-1	0	-25	134
50代	30年	5,397	57,409	431	68	0	1	6	1	154	63,467	825	580	24	4	1	1,434	64,901
	29年	5,545	58,044	411	38	0	0	6	1	171	64,216	824	614	8	2	1	1,449	65,665
	増減数	-148	-635	20	30	0	1	0	0	-17	-749	1	-34	16	2	0	-15	-764
60代	30年	6,592	65,557	359	77	1	9	8	5	427	73,035	1,117	1,129	11	1	0	2,258	75,293
	29年	6,911	67,083	348	69	1	10	11	13	520	74,966	1,224	1,284	6	1	0	2,515	77,481
	増減数	-319	-1,526	11	8	0	-1	-3	-8	-93	-1,931	-107	-155	5	0	0	-257	-2,188
70代 以上	30年	5,310	50,816	240	103	0	21	111	203	909	57,713	1,429	1,480	0	0	1	2,910	60,623
	29年	4,786	46,707	264	69	1	21	133	250	992	53,223	1,405	1,433	0	0	1	2,839	56,062
	増減数	524	4,109	-24	34	-1	0	-22	-47	-83	4,490	24	47	0	0	0	71	4,561
合計	30年	26,108	289,576	45,391	8,891	16	38	233	212	1,923	372,388	4,102	3,620	85	9	3	7,819	380,207
	29年	26,248	293,782	46,968	3,906	17	40	251	267	2,154	373,633	4,237	3,800	35	8	2	8,082	381,715
	増減数	-140	-4,206	-1,577	4,985	-1	-2	-18	-55	-231	-1,245	-135	-180	50	1	1	-263	-1,508