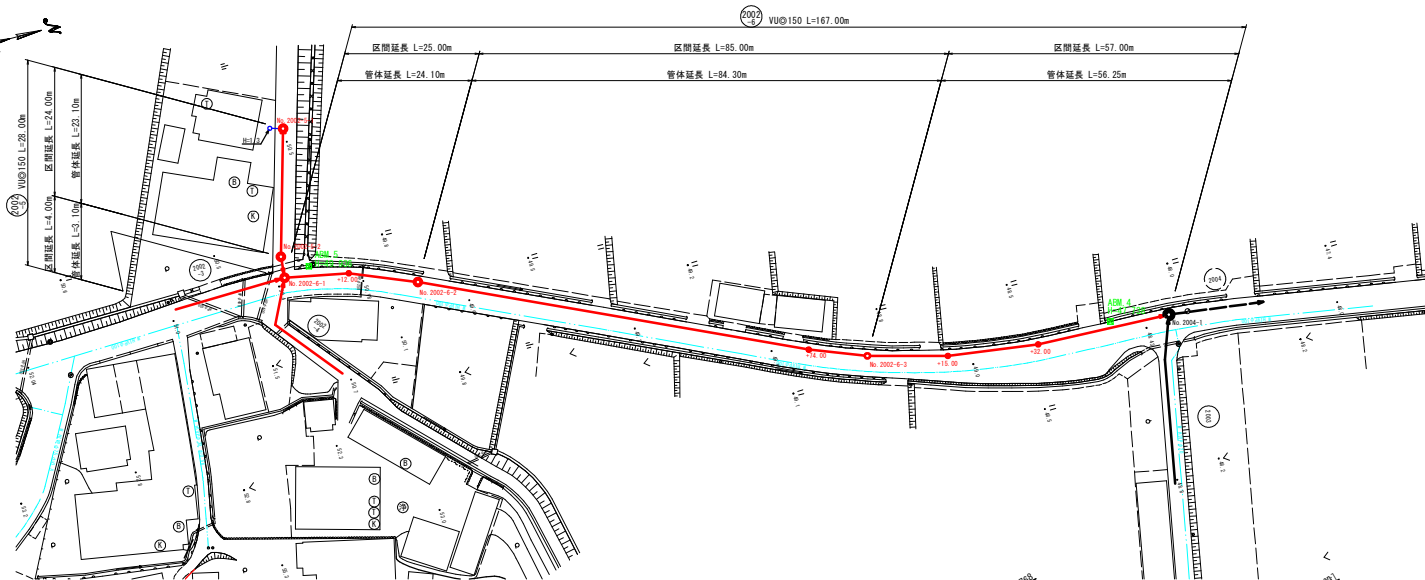
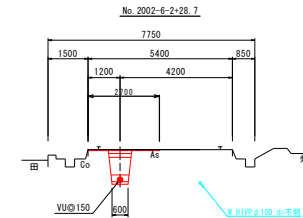


平面図
S=1:500

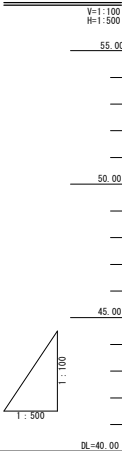
凡 例	
	実施路線
	計画路線
	既設路線
	塩ビ製小型マンホール
	レジン製小型マンホール
	構内組立マンホール
	0号組立マンホール
	1号組立マンホール
	副管付マンホール
	マンホールポンプ
	汚水樹(標準・塩ビ製蓋)
	汚水樹(標準・防護ハット)
	汚水樹(ドロップ・塩ビ製蓋)
	汚水樹(ドロップ・防護ハット)
	水道管
	N T T ケーブル
	中電ケーブル



標準断面図
S=1:100



縦断面図



管 番 号	2002-5	2002-6	2003-1	2004-1
管 径 (mm)	3.5	VU@150	9.0	
勾 配 (%)	3.5	4.0	9.0	
延 長 (m)	28.00	167.00		
地 盤 高 (m)	2002-5+24.00	2002-6+24.00	2003-1+24.00	2004-1+24.00
土 被 り (m)	1.22	1.22	1.22	1.22
計画管底高 (m)	2002-5+24.00	2002-6+24.00	2003-1+24.00	2004-1+24.00
掘 削 深 (m)	1.22	1.22	1.22	1.22
追加距離 (m)	0.00	0.00	0.00	0.00
単 距 離 (m)	0.00	0.00	0.00	0.00
測 点	2002-5+24.00	2002-6+24.00	2003-1+24.00	2004-1+24.00

施工時の注意点

- ・汚水拵設置位置は、施工前に再度確認すること。
- ・地下埋設物は、資材・資機材・現地で止水井を掘削し、平面図に記入しているが、不明の箇所については、地盤調査を行うこと。
- ・コンクリート舗装部の復旧方法については、施工前に発注者と協議を行うこと。
- ・施工時の車両通行は、片側交互通行を基本とするが通行止めが必要な場合は地区内に周知すること。

位置図
S=1:5,000

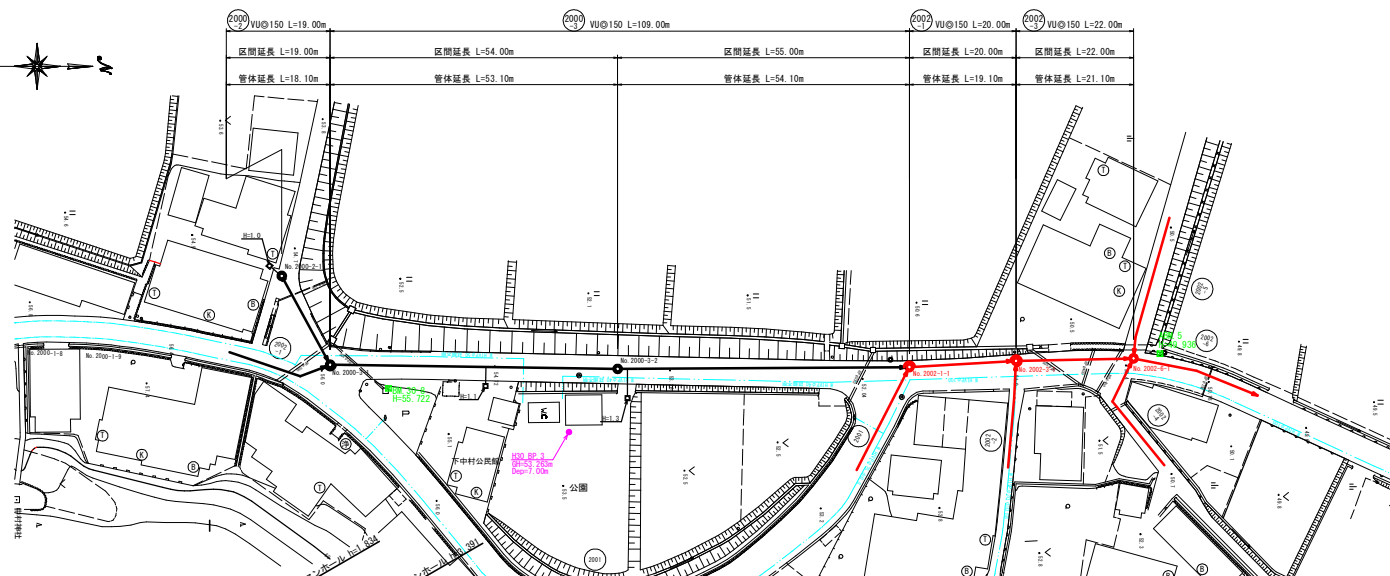


※地下埋設物等の位置については、試掘等で確認すること。

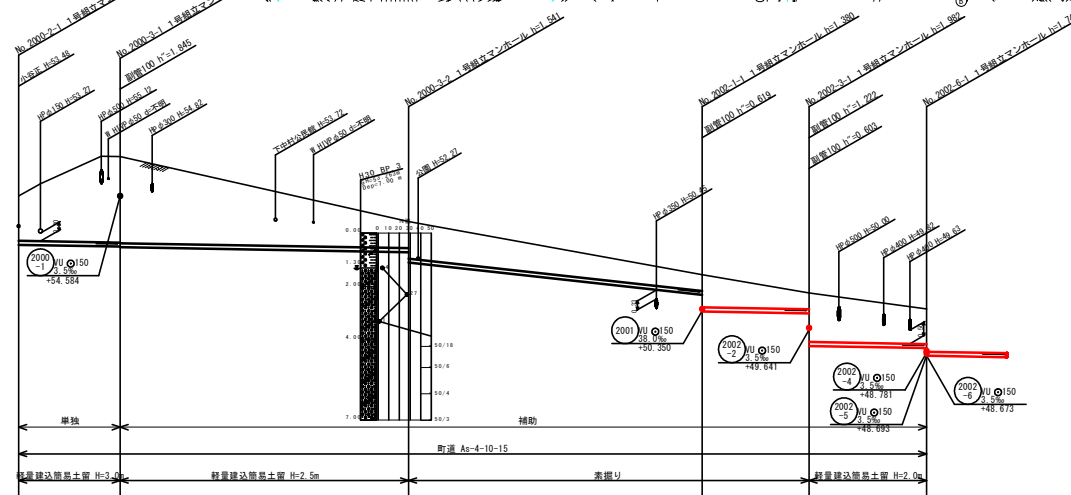
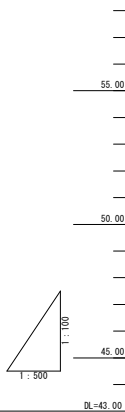
等 浦 町 大 字 中 村	
位 置	
工 事 名	特選中村地区 (32-1工区) 工事
図 名	平面図・縦断面図・標準断面図・位置図
単 位	m 縮 尺 図 示
全 4 頁 中 の 内 1	
令和 2 年度 施行 等 浦 町	

平面図
S=1:500

凡	例
	実施路線
	計画路線
	既設路線
	塩ビ製小型マンホール
	レジン製小型マンホール
	橋門組立マンホール
	O号組立マンホール
	1号組立マンホール
	副管付マンホール
	マンホールポンプ
	汚水樹(標準・塩ビ製)
	汚水樹(標準・防護ハット)
	汚水樹(ドロップ・塩ビ製)
	汚水樹(ドロップ・防護ハット)
	水道管
	N T ケーブル
	中電ケーブル

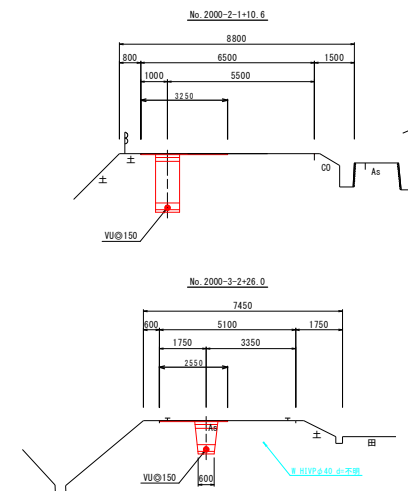


縦断面図
V=1:100
H=1:500



管 番 号	2000-2	2000-3	2002-1	2002-3
管 径 (mm)		VU@150		
勾 配 (%)		3.5	22.0	3.5
延 長 (m)	19.00	109.00	20.00	22.00
地 盤 高 (m)	54.68	56.13	51.71	51.02
土 被 り (m)	1.69	3.21	0.60	0.60
計画管底高 (m)	52.826	52.733	50.949	50.330
掘 削 深 (m)	1.94	3.49	0.87	0.69
追加距離 (m)	0.00	19.00	128.00	148.00
単 距 離 (m)	0.00	54.00	20.00	22.00
測 点	2000-2-1	2000-3-1	2002-1-1	2002-3-1

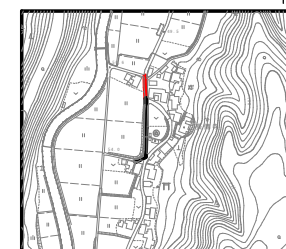
標準断面図
S=1:100



施工時の注意点

- ・汚水樹設置位置は、施工前に再度確認すること
- ・地下埋設物は、資材・資機材・現地で止水井を掘削し、平面図に記入しているが、不明の箇所については、地中探査を行うこと
- ・コンクリート舗装部の復旧方法については、施工前に発注者と協議を行うこと
- ・施工時の車両通行は、片側交互通行を基本とするが通行止めが必要な場合は地区内に周知すること

位置図
S=1:5,000

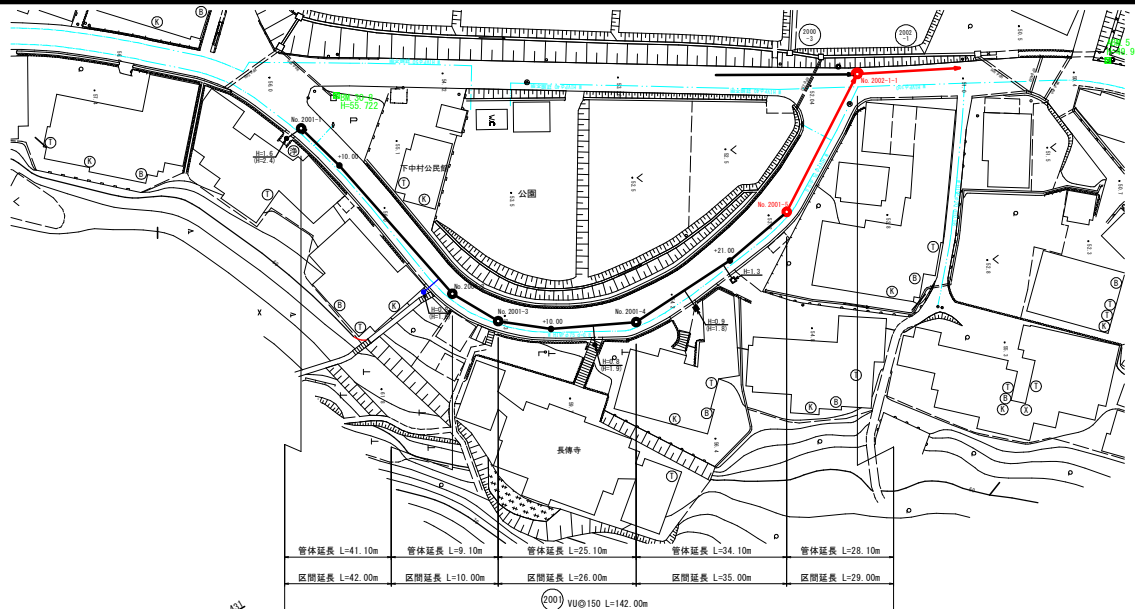


※地下埋設物等の位置については、試掘等で確認すること。

位 置	等 浦 町 大 字 中 村
工 事 名	特理中村地区 (32-1区) 工事
図 名	平面図・縦断面図・標準断面図・位置図
単 位	m 縮 尺 図 示
全 4 葉中の内 2	
令和 2 年度 施行	等 浦 町

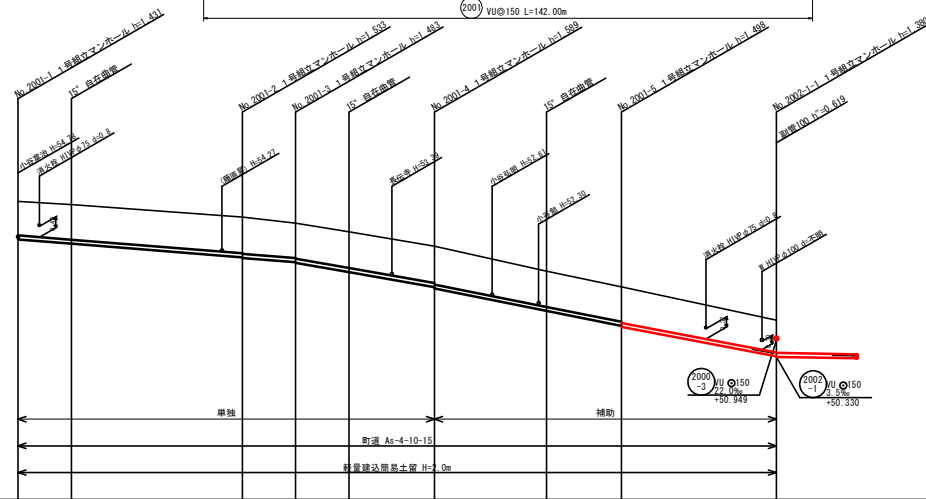
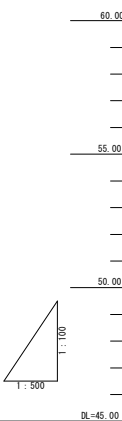
平面図
S=1:500

凡	例
→	実施路線
→	計画路線
→	既設路線
○	塩ビ製小型マンホール
○	レジン製小型マンホール
○	横門組立マンホール
○	0号組立マンホール
○	1号組立マンホール
○	副管付マンホール
○	マンホールポンプ
○	汚水樹(標準・塩ビ製)
○	汚水樹(標準・防護ハット)
○	汚水樹(ドロップ・塩ビ製)
○	汚水樹(ドロップ・防護ハット)
—	水送管
—	N.T.Tケーブル
—	中電ケーブル



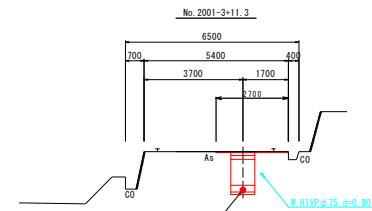
管体延長 L=41.10m	管体延長 L=9.10m	管体延長 L=25.10m	管体延長 L=34.10m	管体延長 L=28.10m
区間延長 L=42.00m	区間延長 L=10.00m	区間延長 L=26.00m	区間延長 L=35.00m	区間延長 L=29.00m

縦断面図
V=1:100
H=1:500



管 番 号	2001				
管 径 (mm)	VUφ150				
勾 配 (‰)	16.0				
延 長 (m)	142.00				
地 盤 高 (m)	2001-1	2001-2	2001-3	2001-4	2001-5
土 被 り (m)	1.27	1.31	1.33	1.33	1.34
計画管底高 (m)	54.729	54.569	54.387	54.205	54.023
掘 削 深 (m)	1.54	1.58	1.59	1.60	1.61
追加距離 (m)	0.00	10.00	10.00	10.00	10.00
単 距 離 (m)	0.00	10.00	10.00	10.00	10.00
測 点	2001-1	2001-2	2001-3	2001-4	2001-5

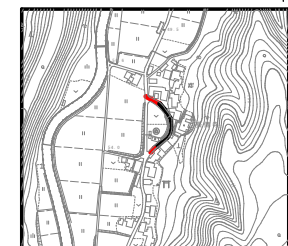
標準断面図
S=1:100



施工時の注意点

- 汚水排出口位置は、施工前に再度確認すること。
- 地下埋設物は、読み資料・現地では水害を確認し平面図に記入しているが、本図の図面について取組、移設等を行うこと。
- コンクリート舗装部の復旧方法については、施工前に免注者と協議を行うこと。
- 施工時の車両通行は、片側交互通行を基本とするが通行止めが必要な場合は地区内に周知すること。
- 2001路線については、現状と支障はないと思われる。経済性を最重視して、現在の配置とした。実施の施工時には、土質状況を確認の上、必要に応じて設計の変更を行う。

位置図
S=1:5,000

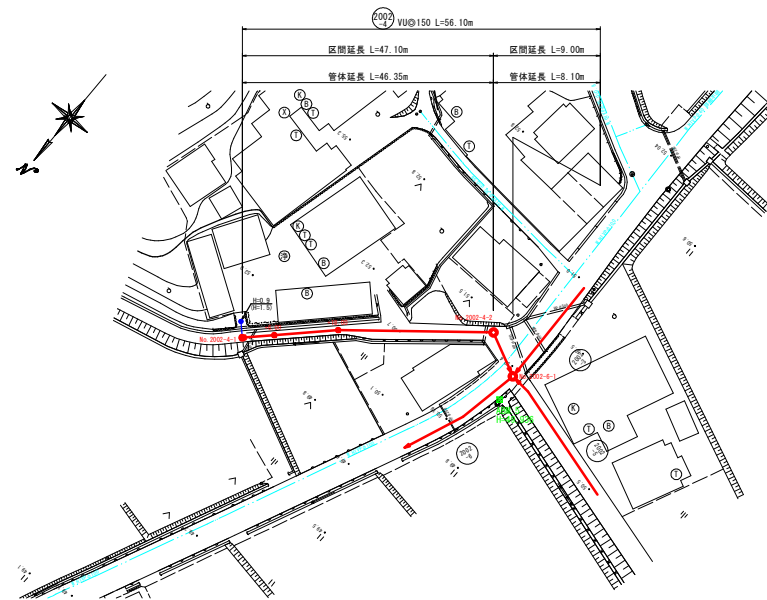
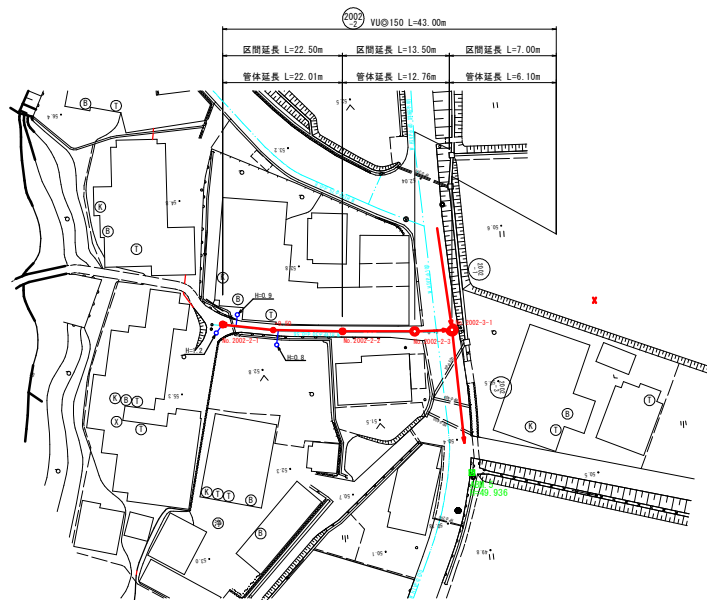


※地下埋設物等の位置については、試掘等で確認すること。

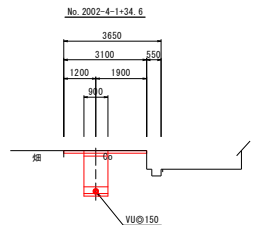
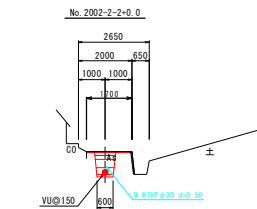
位 置	等 浦 町 大 字 中 村		
工 事 名	特選中村地区 (32-1工区) 工事		
図 名	平面図・縦断面図・標準断面図・位置図		
単 位	m	縮 尺	図 示
全 4 葉 中 の 内 3			
令和 2 年 度 施 行			

平面図
S=1:500

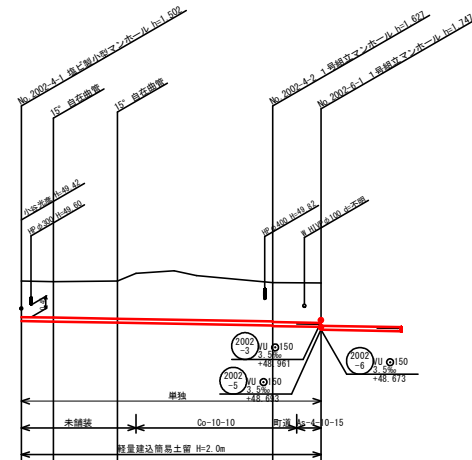
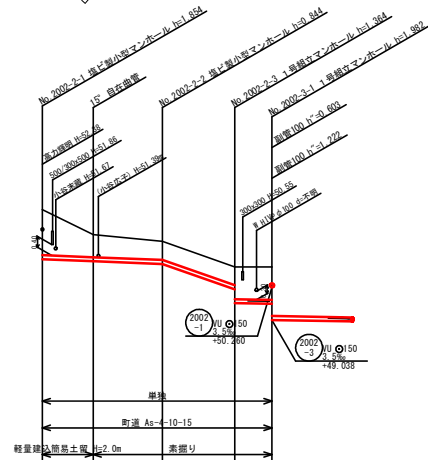
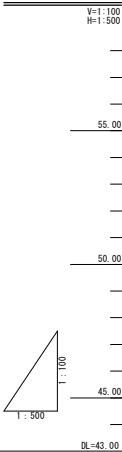
凡	例
→	実施路線
→	計画路線
→	既設路線
○	塩ビ製小型マンホール
○	レジン製小型マンホール
○	構内組立マンホール
○	0号組立マンホール
○	1号組立マンホール
○	副管付マンホール
○	マンホールポンプ
○	汚水樹 (標準・塩ビ製)
○	汚水樹 (標準・防護ハット)
○	汚水樹 (ドロップ・塩ビ製)
○	汚水樹 (ドロップ・防護ハット)
→	水送管
→	N T T ケーブル
→	中電ケーブル



標準断面図
S=1:100



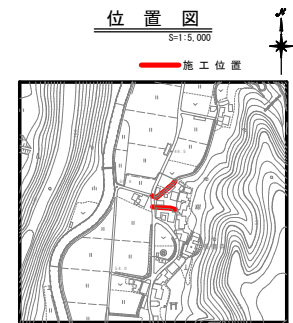
縦断面図
V=1:100
H=1:500



施工時の注意点

- ・汚水拵設置位置は、施工前に再度確認すること
- ・地下埋設物は、資材・資機材・現地で止水井を掘削し平面図に記入しているが、不明の箇所については、地味調査を行うこと
- ・コンクリート舗装部の復旧方法については、施工前に発注者と協議を行うこと
- ・施工時の車両通行は、片側交互通行を基本とするが通行止めが必要な場合は地区内に周知すること

位置図
S=1:5,000



※地下埋設物等の位置については、試験等で確認すること。

管 番 号	2002-2				2002-4			
管 径 (mm)	VU@150				VU@150			
勾 配 (%)	8.0	70.0	3.5		3.5			
延 長 (m)	9.50	13.00	13.50	7.00	6.00	12.00	29.10	9.00
地 盤 高 (m)	2002-2-1 0.00	2002-2-2 1.06	2002-2-3 1.316	2002-2-4 1.70	2002-4-1 0.00	2002-4-2 1.61	2002-4-3 1.60	2002-4-4 1.50
土 被 り (m)	0.00	0.95	0.95	0.95	0.00	0.00	0.00	0.00
計画管底高 (m)	0.00	0.95	0.95	0.95	0.00	0.00	0.00	0.00
掘 削 深 (m)	0.00	0.95	0.95	0.95	0.00	0.00	0.00	0.00
追加距離 (m)	0.00	0.95	0.95	0.95	0.00	0.00	0.00	0.00
単 距 離 (m)	0.00	0.95	0.95	0.95	0.00	0.00	0.00	0.00
測 点	2002-2-1	2002-2-2	2002-2-3	2002-2-4	2002-4-1	2002-4-2	2002-4-3	2002-4-4

位 置	等 浦 町 大 字 中 村			
工 事 名	特選中村地区 (32-1区) 工事			
図 名	平面図・縦断面図・標準断面図・位置図			
単 位	m	縮 尺	図 示	
全 4 葉 中 の 内 4				
令和 2 年 度 施 行				