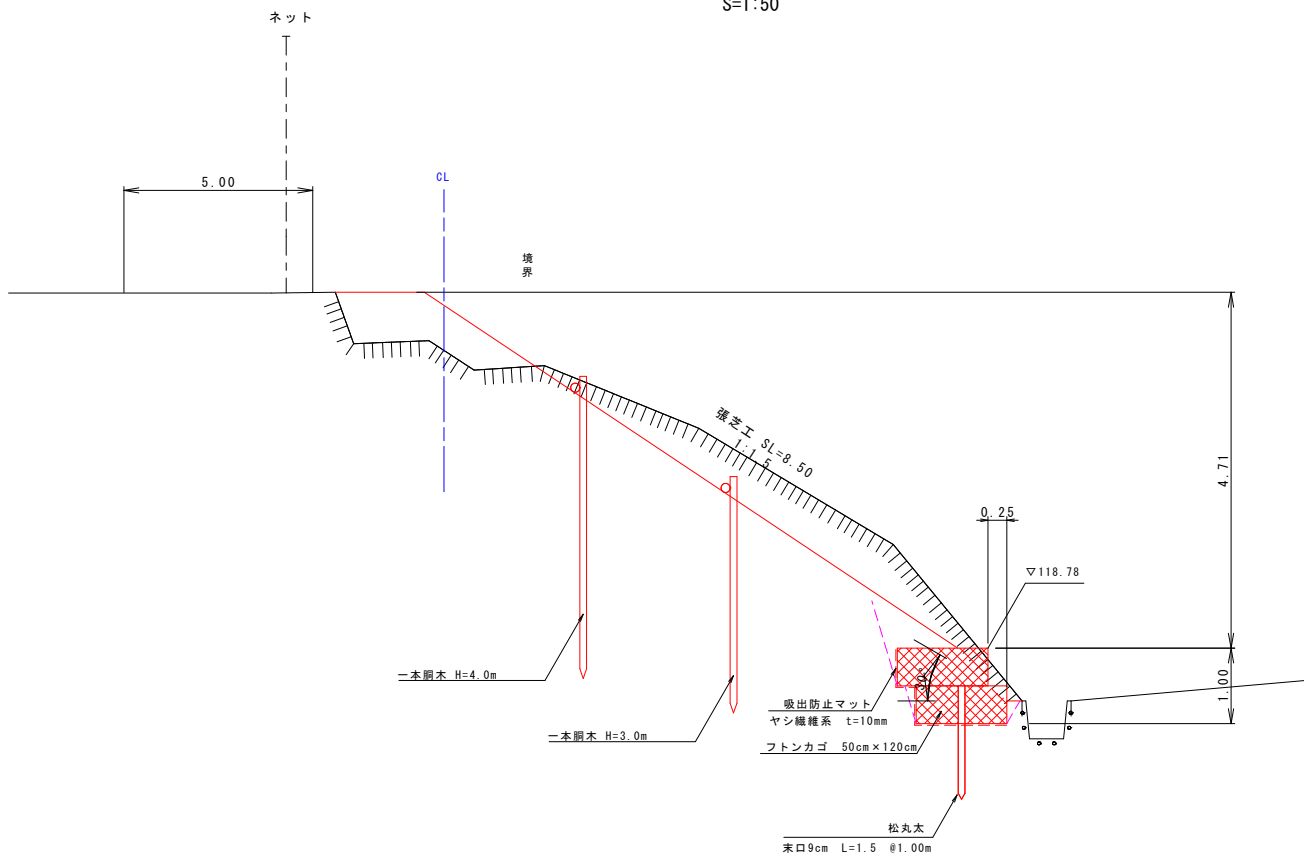
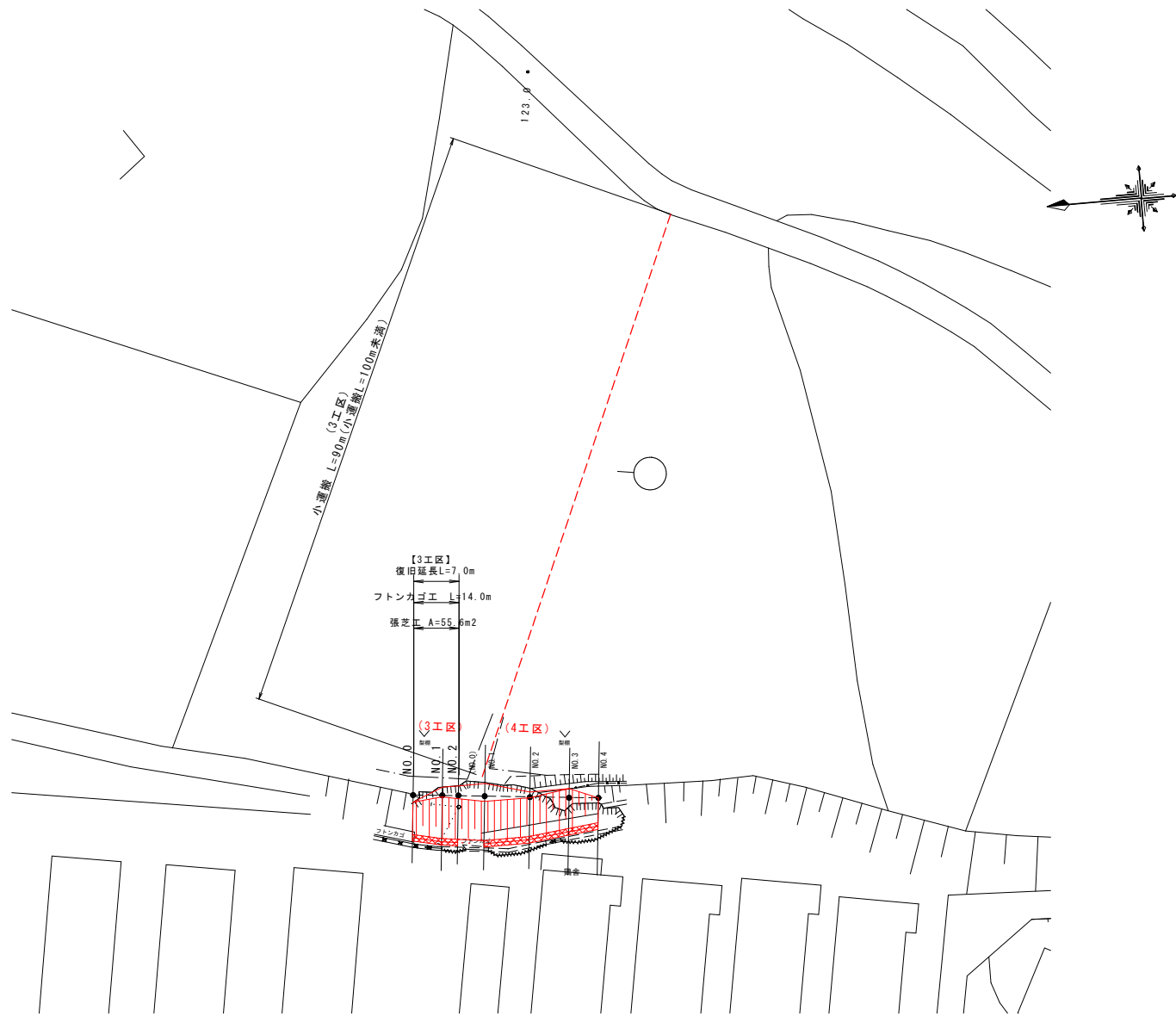


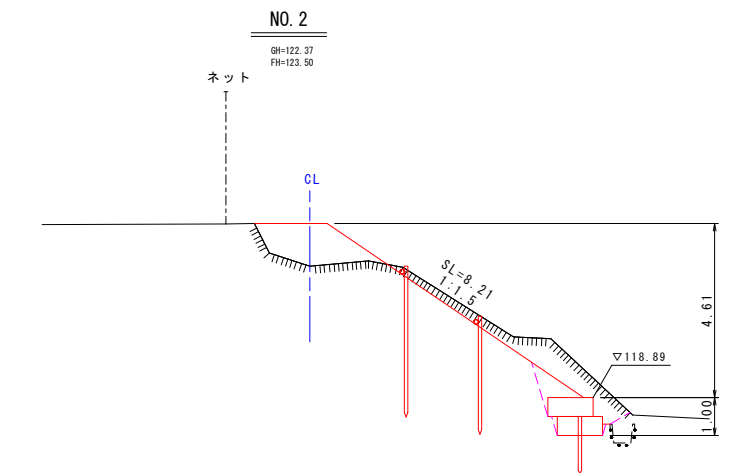
平面図

S=1/500

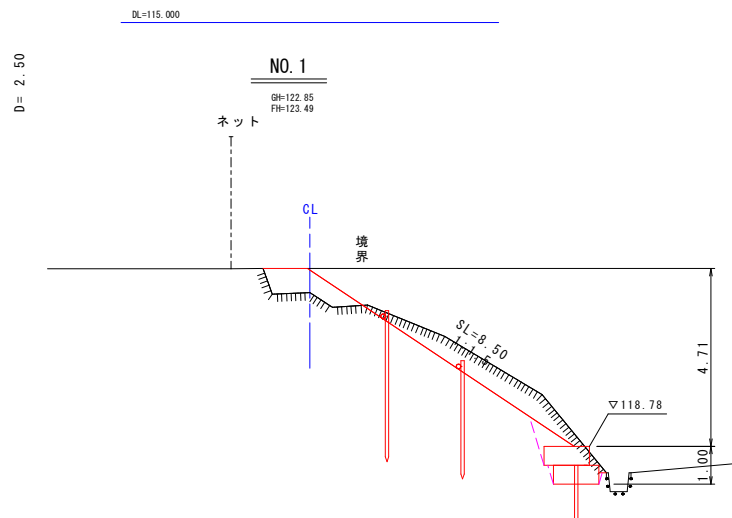


横断面図

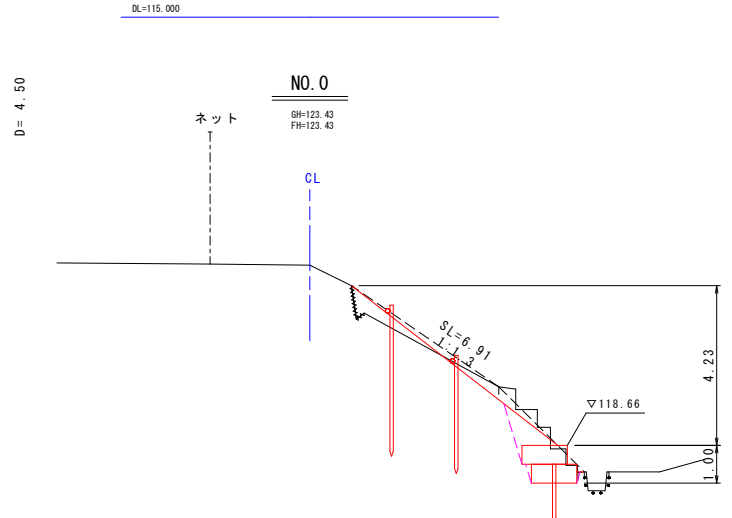
S=1:100



掘削	E	4.4
床掘	C	0.4
盛土	B	3.0
埋戻	F	0.1
盛土法面仕上	I1	3.60
切土法面仕上	I2	4.62
水平面仕上	I3	-
床均し	L	1.2
張芝工	L	8.2



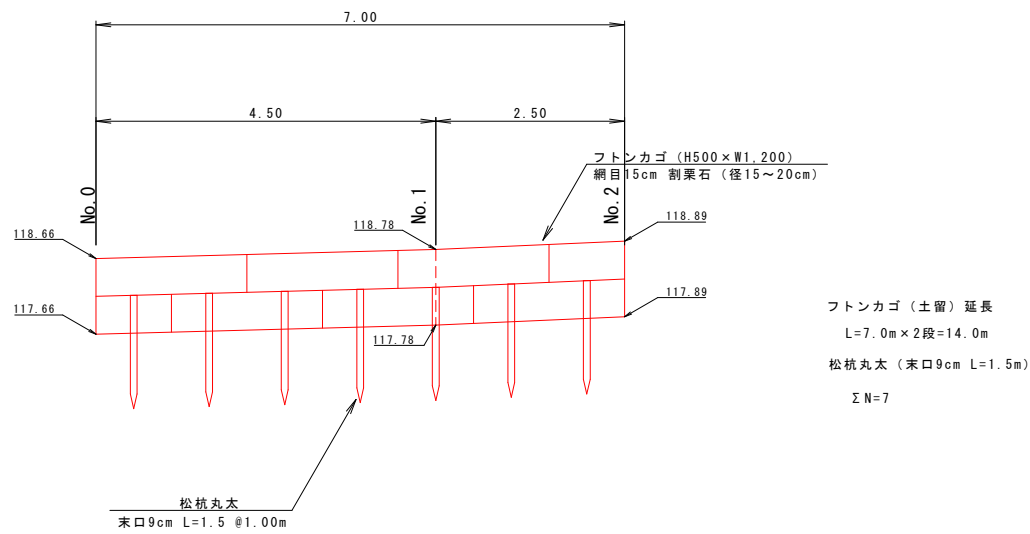
掘削	E	4.4
床掘	C	0.4
盛土	B	1.7
埋戻	F	0.1
盛土法面仕上	I1	3.20
切土法面仕上	I2	5.30
水平面仕上	I3	-
床均し	L	1.2
張芝工	L	8.5



掘削	E	2.0
床掘	C	0.4
盛土	B	1.3
埋戻	F	0.1
盛土法面仕上	I1	4.84
切土法面仕上	I2	2.07
水平面仕上	I3	-
床均し	L	1.2
張芝工	L	6.9

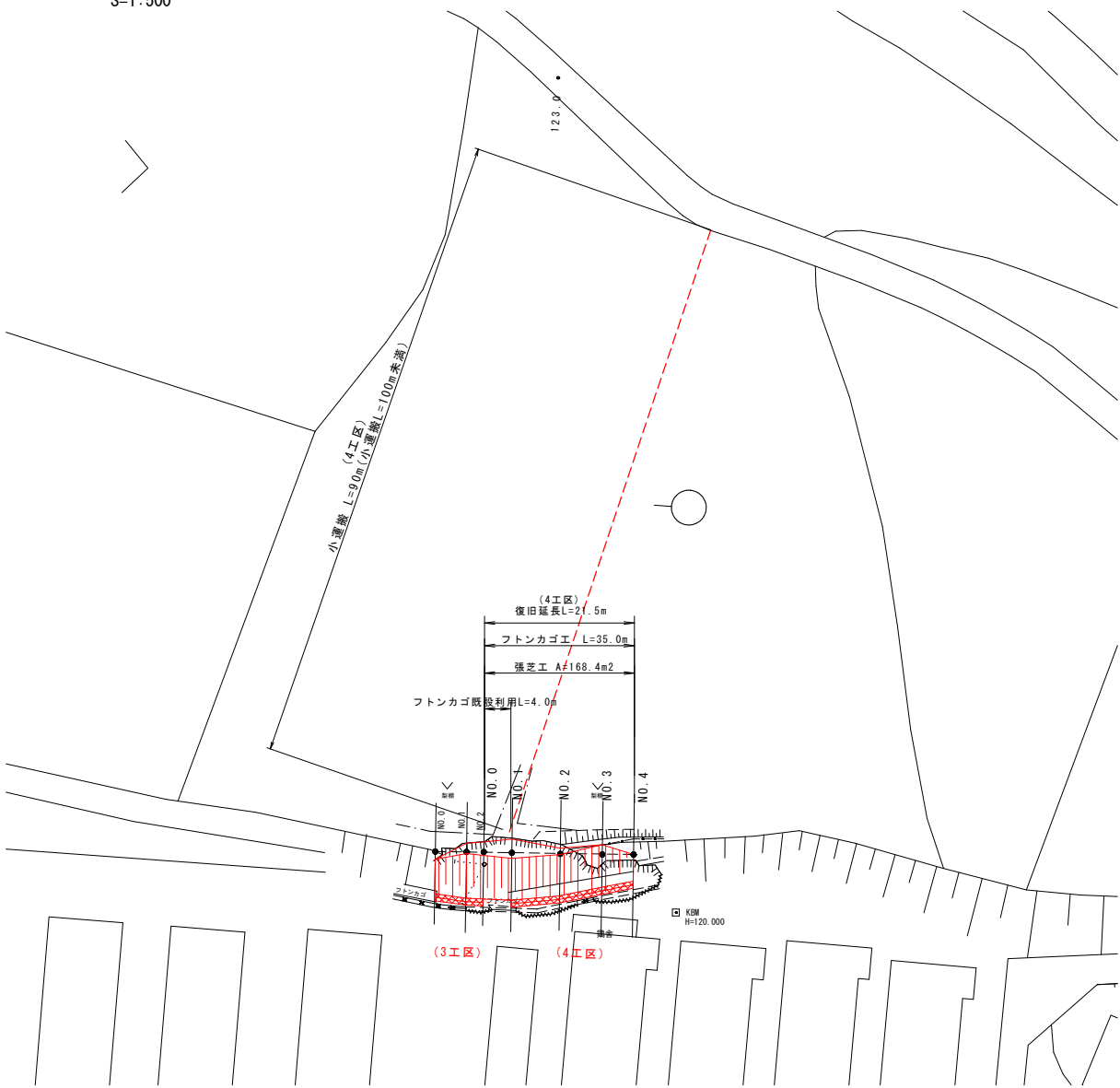
事業名	災害復旧事業		
地区名	笠見	施工年度	平成30年度
工区名	3工区	施工位置	琴浦町八橋
図面の名称	平面図・標準断面図・横断面図		
図面番号		災害番号	58/33

フトンカゴ展開図
S=1:50

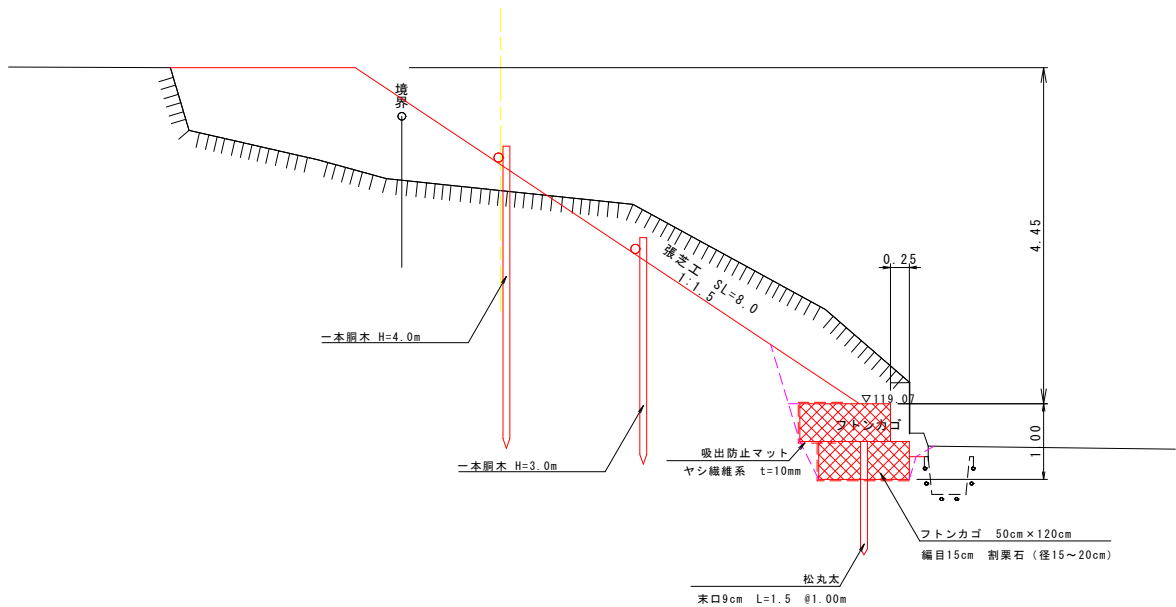


事業名		災害復旧事業	
地区名	笠見	施工年度	平成30年度
工区名	3工区	施工位置	琴浦町八橋
図面の名称	展開図		
図面番号		災害番号	58/33

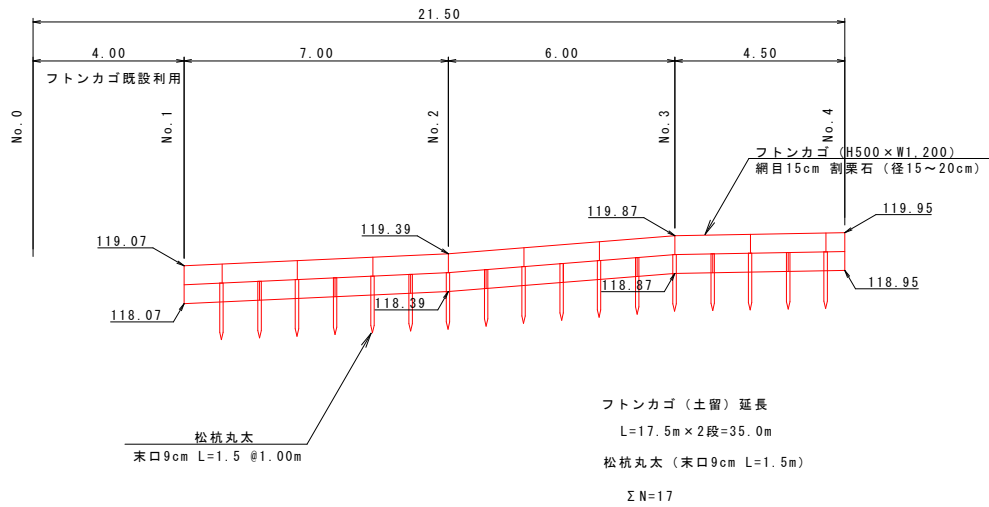
平面図
S=1:500



標準断面図
S=1:50



フトンカゴ展開図
S=1:100

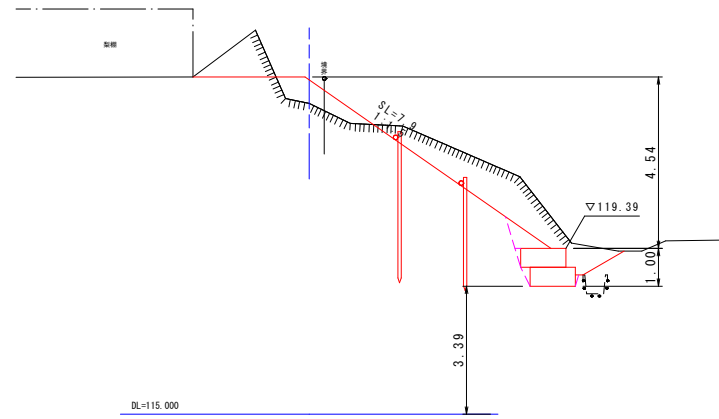


事業名			
災害復旧事業			
地区名	笠見	施工年度	平成30年度
工区名	4工区	施工位置	琴浦町八橋
図面の名称	平面図・標準断面図・展開図		
図面番号		災害番号	58/33

横断面図
S=1:100

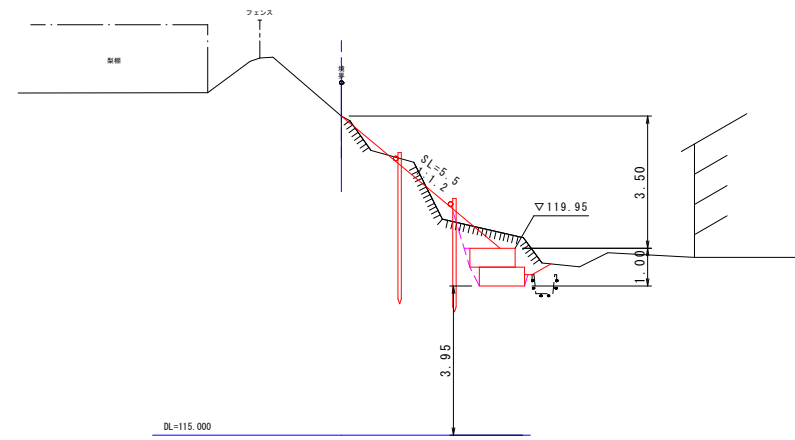
D= 6.00

NO. 2
GH=123.23
FH=123.86



掘削 E: 7.6
床掘 C: 0.4
盛土 B: 1.5
埋戻 F: 0.1
盛土法面仕上 I1: 3.67
切土法面仕上 I2: 4.26
張芝工 L: 7.9

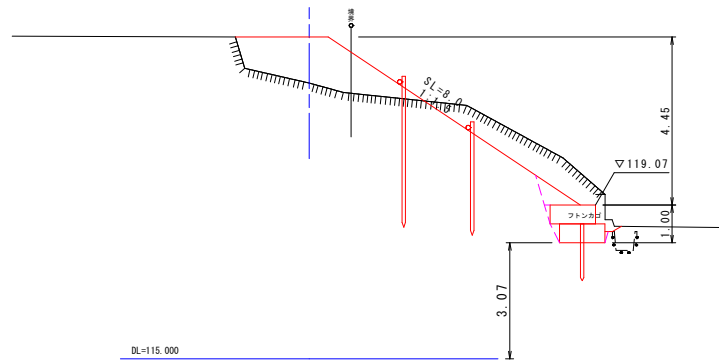
NO. 4
GH=123.45
FH=123.45



掘削 E: 2.3
床掘 C: 0.4
盛土 B: 0.9
埋戻 F: 0.1
盛土法面仕上 I1: 3.72
切土法面仕上 I2: 1.74
張芝工 L: 5.6

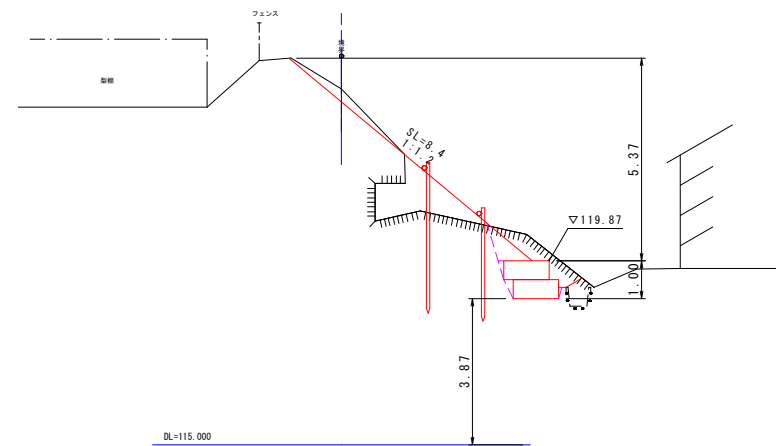
D= 7.00

NO. 1
GH=122.30
FH=123.52



掘削 E: 4.7
床掘 C: 0.4
盛土 B: 4.7
埋戻 F: 0.1
盛土法面仕上 I1: 4.48
切土法面仕上 I2: 3.54
張芝工 L: 8.0

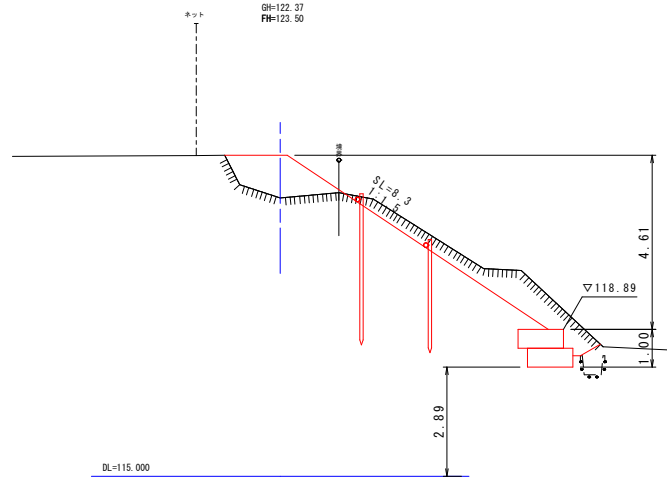
NO. 3
GH=124.42
FH=124.08



掘削 E: 2.9
床掘 C: 0.4
盛土 B: 2.8
埋戻 F: 0.1
盛土法面仕上 I1: 4.40
切土法面仕上 I2: 3.98
張芝工 L: 8.4

D= 4.00

NO. 0
GH=122.37
FH=123.50



掘削 E: 3.7
床掘 C: -
盛土 B: 2.2
埋戻 F: -
盛土法面仕上 I1: 3.27
切土法面仕上 I2: 5.05
張芝工 L: 8.3

事業名			
災害復旧事業			
地区名	笠見	施工年度	平成30年度
工区名	4工区	施工位置	琴浦町八橋
図面の名称	横断面図		
図面番号		災害番号	58/33