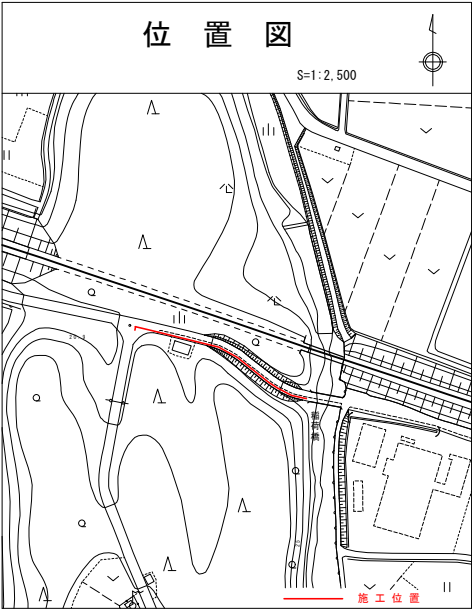
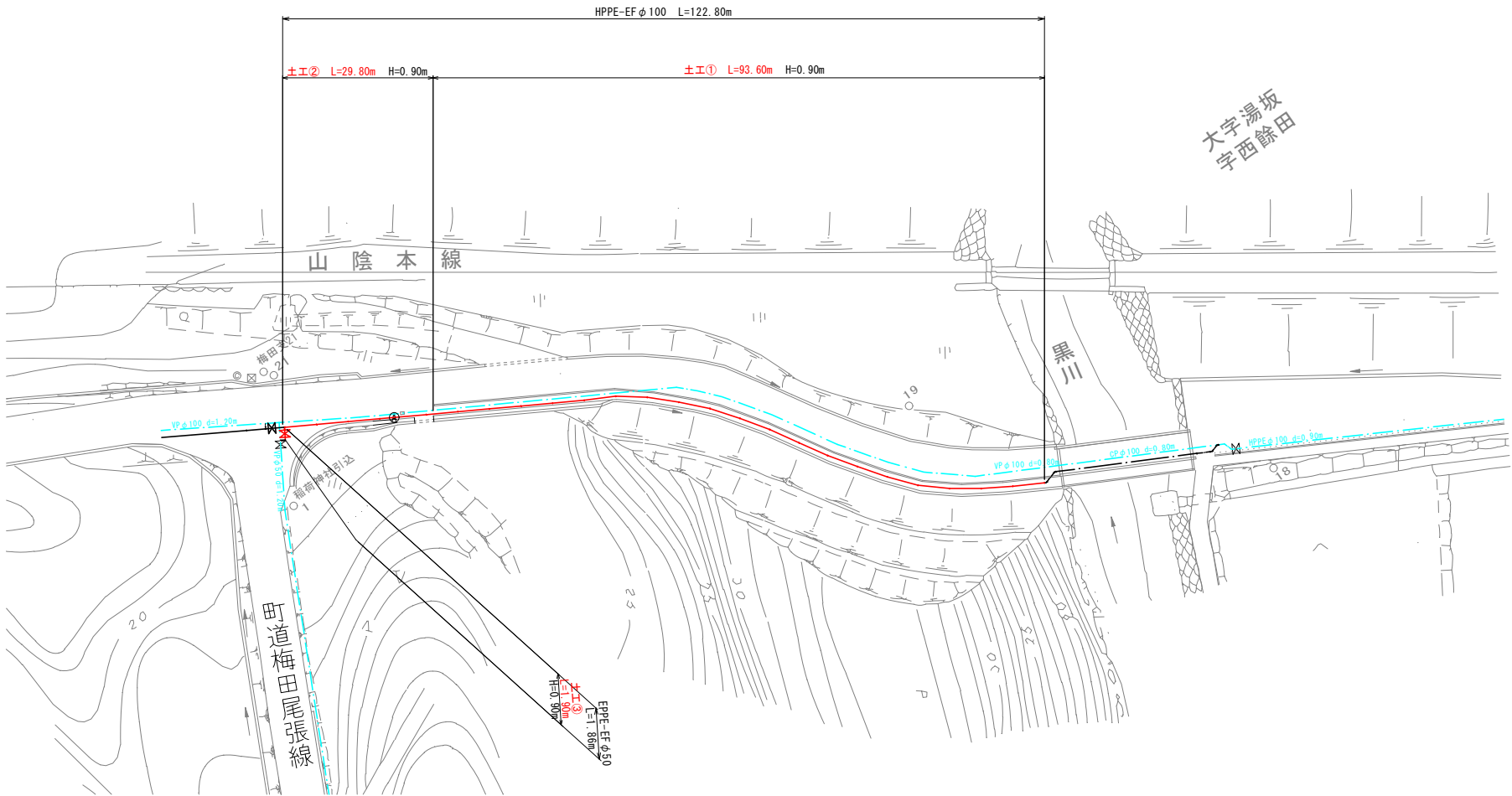


(本設) 配管平面図

S=1:500



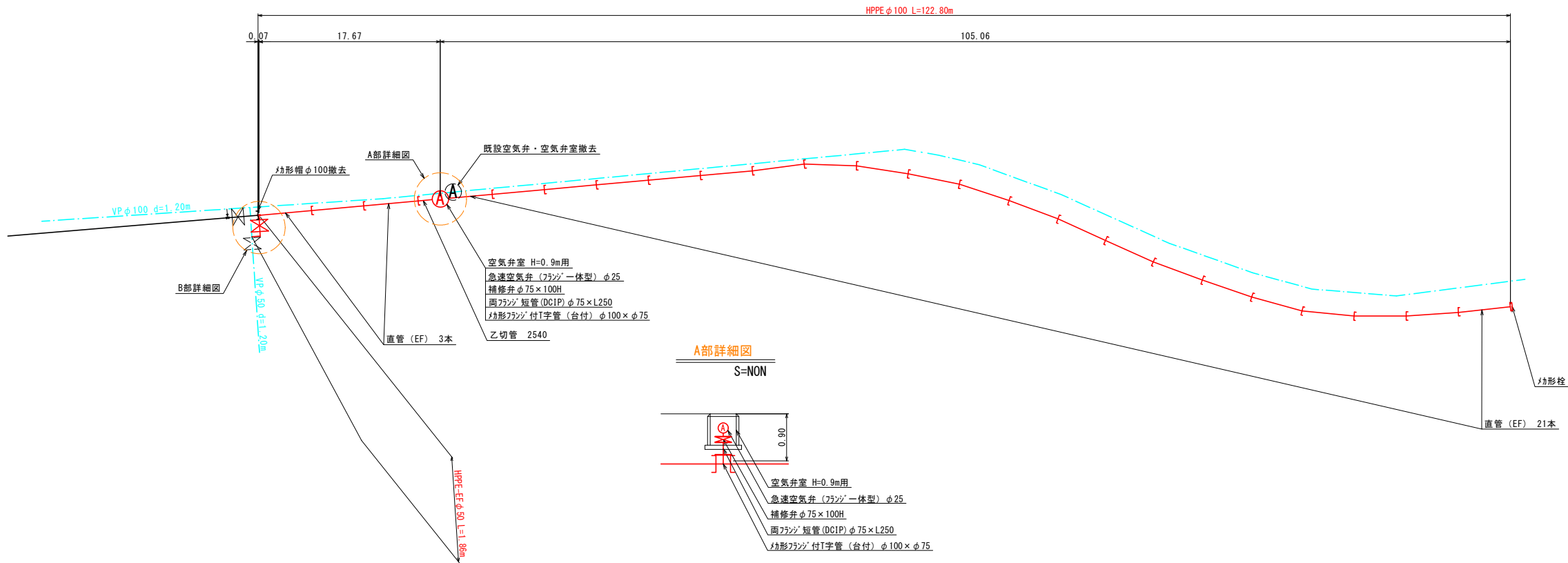
注 記

- 工事状況に応じ(既設水道管位置の状況など) 調整を行い、施工のこと。
- 現場状況に応じ責任者の指示を仰ぎ、矢板を考慮する。
- 地下構造物、埋設物及び既設管には十分注意して施工のこと。
- 既設水道管の位置・埋設深が不明なため、場合により試掘等のうえ確認のこと。
- 既設管との離隔は、管外で30cm程度とする。
- 既設水道管の撤去は、監督員に確認のうえ撤去を行うこと。

位 置	鳥 取 県 東 伯 郡 琴 浦 町		
	大 字 箆 津 地 内		
工 事 名	上 水 道 配 水 管 布 設 替 工 事 (箆津地区R2-2工区)		
図 名	本 設 配 管 平 面 図		
単 位	M・mm	縮 尺	図 示
令 和 2 年 度 施 工			
	3	葉 中	1

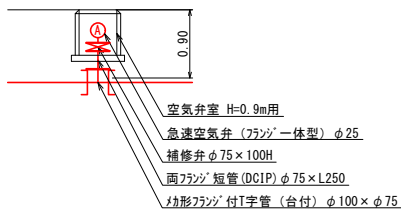
(本設)配管詳細図

NO SCALE



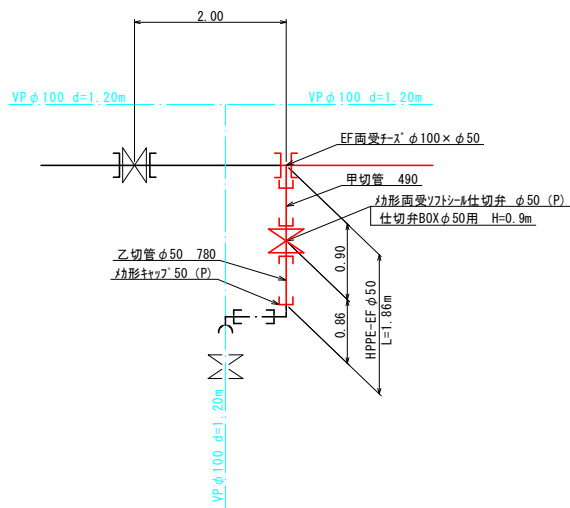
A部詳細図

S=NON



B部詳細図

S=NON



注 記

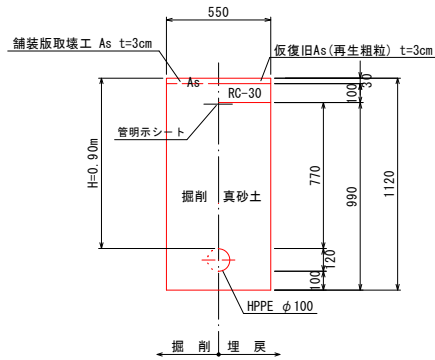
- 工事状況に応じ(既設水道管位置の状況など)調整を行い、施工のこと。
- 現場状況に応じ責任者の指示を仰ぎ、矢板を考慮する。
- 地下構造物、埋設物及び既設管には十分注意して施工のこと。
- 既設水道管の位置・埋設深が不明なため、場合により試掘等のうえ確認のこと。
- 既設管との離隔は、管外で30cm程度とする。
- 既設水道管の撤去は、監督員に確認のうえ撤去を行うこと。

位 置	鳥取県 東伯郡 琴浦町		
工 事 名	大字 簗津地内 上水道配水管布設替工事 (簗津地区R2-2工区)		
図 名	本 設 配 管 詳 細 図		
単 位	M・mm	縮 尺	図示
令和 2 年度 施 工			
	3	葉 中	2

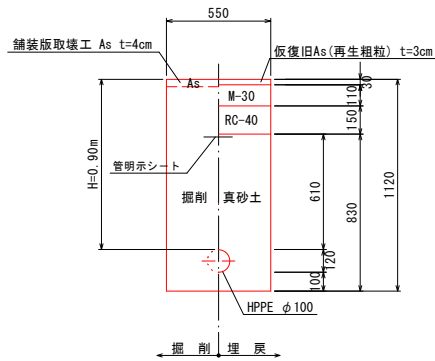
(本設) 掘削標準断面図 S=1/20

※ 本工事では仮復旧まで行い、舗装本復旧については、別途施工の予定である。

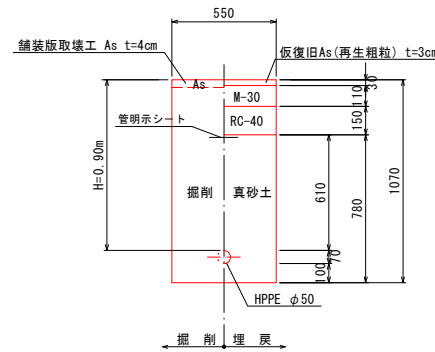
①	(町道) アスファルト舗装
本管φ100 土被り H=0.90m (t=4, 10, 15)	



②	(町道) アスファルト舗装
本管φ100 土被り H=0.90m (t=4, 10, 15)	



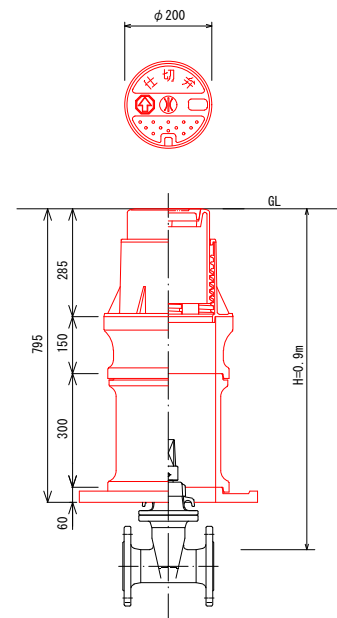
③	(町道) アスファルト舗装
HPPEφ50 土被り H=0.90m (t=4, 10, 15)	



仕切弁室標準図 S=1/10

(参考図)

仕切弁 (φ50mm、φ100mm用)
H=0.9m用



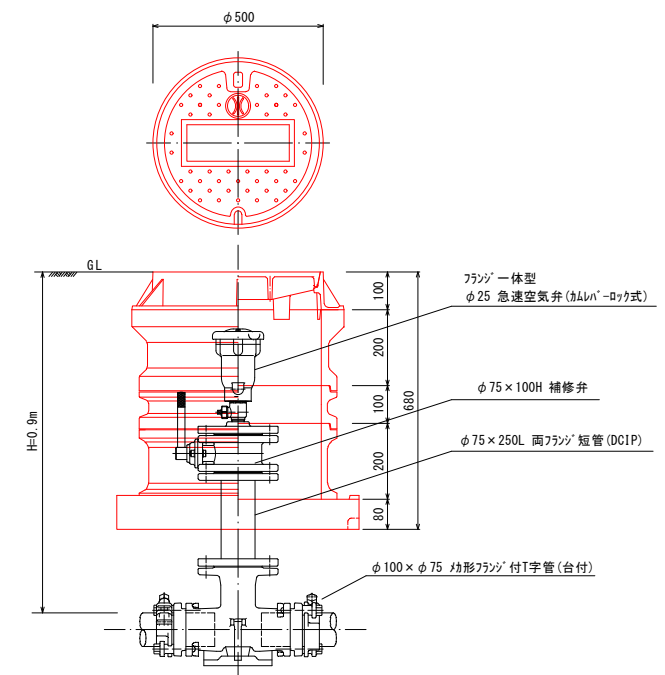
注 記

※ 使用材料・ネジの高さ等については、監督員と協議のこと。

空気弁室標準図 S=1/10

(参考図)

H=0.9m用



注 記

※ 使用材料・ネジの高さ等については、監督員と協議のこと。

位 置	鳥取県 東伯郡 琴浦町		
工 事 名	大字 籠津地内 上水道配水管布設替工事 (籠津地区R2-2工区)		
図 名	本設掘削標準断面図		
単 位	M・mm	縮 尺	図示
令和 2 年度施工			
3 葉 中 3			