

工 事 数 量 総 括 表

工 事 名	町道梅田部落南線道路改良工事（6工区）					事 業 区 分	道路新設・改築
						工 事 区 分	道路改良
工事区分・工種・種別・細別	規 格	単 位	数量（当初）	数量（変更）	数量増減	摘 要	
道路改良							
道路土工							
掘削工							
土砂掘削	オープン	m3	202				
路床盛土工							
路床盛土	購入土	m3	74				
路体盛土工							
路体盛土	発生土	m3	28				
残土処理工							
残土処理	土砂	m3	200			ブロック積作業土工分含む	
ブロック積（張）工							
作業土工							
床掘	土砂	m3	84				

工 事 数 量 総 括 表

工 事 名	町道梅田部落南線道路改良工事（6工区）					事 業 区 分	道路新設・改築
						工 事 区 分	道路改良
工事区分・工種・種別・細別	規 格	単 位	数量（当初）	数量（変更）	数量増減	摘 要	
埋戻し工	種別：D種	m3	49			購入土	
コンクリートブロック工							
1号大型ブロック積擁壁							
基礎コンクリート1型	$\sigma_{ck}=18\text{N/mm}^2$	m	51.5				
大型ブロック	控え45cm	m2	72.1			調整コンクリート面積含む ブロック積：36.5m ² コンクリート部：35.61m ²	
胴込コンクリート	$\sigma_{ck}=18\text{N/mm}^2$	m3	19.7				
裏込碎石	RC-40	m3	21.9				
天端コンクリート	1型天端コンクリート	m	42.5				
天端コンクリート	3型天端コンクリート	m	9.0				
2号ブロック積擁壁							
基礎コンクリート2型	$\sigma_{ck}=18\text{N/mm}^2$	m	17.3				
大型ブロック	控え50cm	m2	56.6			調整コンクリート面積含む ブロック積：43.75m ² コンクリート部：12.85m ²	
胴込コンクリート	$\sigma_{ck}=18\text{N/mm}^2$	m3	18.1				
裏込碎石	RC-40	m3	23.8				

工 事 数 量 総 括 表

工 事 名	町道梅田部落南線道路改良工事（6工区）					事 業 区 分	道路新設・改築
						工 事 区 分	道路改良
工事区分・工種・種別・細別	規 格	単 位	数量（当初）	数量（変更）	数量増減	摘 要	
天端コンクリート	2型天端コンクリート	m	17.3				
3号張コンクリート	t=7cm	m	46.1				
舗装工							
アスファルト舗装工							
下層路盤	再生クラッシャー RC-30 t=10cm	m2	111			施工箇所：本線	
上層路盤	粒度調整碎石 M-30 t=10cm	m2	258			施工箇所：本線	
表 層	密粒度再生アスファルト t=5cm	m2	586			施工箇所：本線 施工幅：W>3.0m	
不陸整正	平均 t=7cm	m2	351			施工箇所：本線	
路 盤	再生クラッシャー RC-30 t=10cm	m2	18			施工箇所：取合舗装	
表 層	密粒度再生アスファルト t=4cm	m2	18			施工箇所：取合舗装	
表 層	密粒度再生アスファルト t=3cm	m2	18			施工箇所：進入路舗装 2箇所分	
防護柵工							
路側防護柵工							

工 事 数 量 総 括 表

工 事 名	町道梅田部落南線道路改良工事（6工区）				事 業 区 分	道 路 新 設 ・ 改 築
					工 事 区 分	道 路 改 良
工事区分・工種・種別・細別	規 格	単 位	数量（当初）	数量（変更）	数量増減	摘 要
ガードレール	Gr-C-2B	m	60			
防護柵基礎工						
プレキャストガードレール基礎	ガードレール基礎1型 H400-B1500	m	43			
	ガードレール基礎2型 H400-B1500	m	17			
道路付属施設工						
道路付属物工						
進入路工	3型進入路	箇所	1			表層のみ （舗装工に計上）
	5型進入路	箇所	1			表層のみ （舗装工に計上）
視線誘導標	土中建込	箇所	8			
	コンクリート建込	箇所	5			
	防護柵取付（ハン卜式）	箇所	3			
構造物撤去工						

工 事 数 量 総 括 表

工 事 名	町道梅田部落南線道路改良工事（6工区）					事 業 区 分	道路新設・改築
						工 事 区 分	道路改良
工事区分・工種・種別・細別	規 格	単 位	数量（当初）	数量（変更）	数量増減	摘 要	
防護柵撤去工							
ガードレール撤去	Gr-C-4E	m	55				
構造物取壊し工							
コンクリート構造物取壊し	無筋構造物	m3	11				
舗装版取壊し	アスファルト舗装版 t≤10cm	m2	285				
運搬処理工							
殻運搬処理	コンクリート殻 無筋構造物	m3	11			(24.9 ton)	
	アスファルト殻	m3	11			(26.8 ton)	
	ガードレール（ヘビーH3）	t	0.88			重量：16kg/mとして換算	

道 路 土 工 流 用 調 書

細 別	規 格	本 線 土 工	作 業 土 工					合 計	備 考
			擁 壁 工	ブ ロ ッ ク 積 工	排水構造物工	道路付属施設工			
土砂掘削	土 砂	201.9						201.9	
路床盛土	購入土路床	74.1						74.1	
路体盛土	発生土路体	28.3						28.3	
床掘				83.8				83.8	
埋戻	(購入土)			48.9				48.9	
構造物残土	土 砂			29.5				29.5	
発 生 土 土 砂 V = 201.9 + 29.5 = 231.4 m3									
購 入 土 V = 123.0 × 1/0.9 = 136.7 m3									
残 土	土 砂	発生土	路体盛土	進入路盛土	畦畔盛土	耕土剥取			
		231.4	− ((28.3	+ 0.0)	× 1/0.9	+ 0.0)	+ 0.0	= 200.0	m3

道 路 土 工 数 量 計 算 書

測 点	単 距 離	種 別	掘 削 工			種 別				摘 要
		細別・規格	C1 土砂掘削（左側）			細別・規格				
		修正距離	断 面 積	平 均	立 積	修正距離	断 面 積	平 均	立 積	
NO. 19 +10.7	10.7		2.3	1.15	12.3					NO. 19の数量
NO. 20	9.3		2.2	2.25	20.9					
NO. 20 +9.5	9.5		2.2	2.20	20.9					NO. 20の数量
NO. 20 +9.5	0.0		4.6							NO. 21の数量
NO. 21	10.5		4.6	4.60	48.3					
NO. 21 +10.0	10.0		2.6	3.60	36.0					
NO. 22	10.0		1.9	2.25	22.5					
NO. 22 +10.0	10.0		2.0	1.95	19.5					
NO. 23	10.0		2.3	2.15	21.5					
小 計	80.0				201.9					

道路土工数量計算書

測 点	単 距 離	種 別	路床盛土工			種 別				摘 要
		細別・規格	B1 路床盛土(左側)			細別・規格				
		修正距離	断 面 積	平 均	立 積	修正距離	断 面 積	平 均	立 積	
NO. 19 +10.7	10.7		2.4	1.20	12.8					NO. 19の数量
NO. 20	9.3		0.9	1.65	15.3					
NO. 20 +9.5	9.5		0.9	0.90	8.6					NO. 20の数量
NO. 20 +9.5	0.0		0.8							NO. 21の数量
NO. 21	10.5		0.8	0.80	8.4					
NO. 21 +10.0	10.0		0.8	0.80	8.0					
小 計	50.0				53.1					

道 路 土 工 数 量 計 算 書

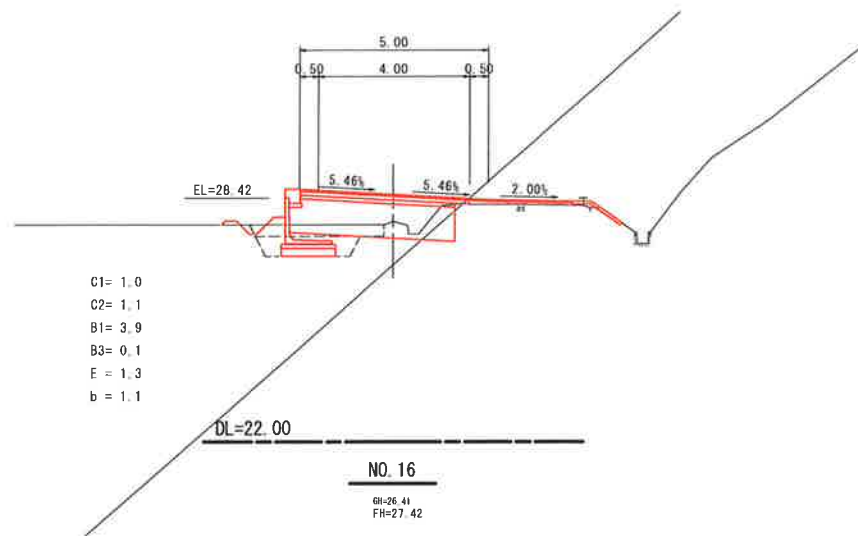
測 点	単 距 離	種 別	路床盛土工			種 別				摘 要
		細別・規格	B1 路床盛土(左側)			細別・規格				
		修正距離	断 面 積	平 均	立 積	修正距離	断 面 積	平 均	立 積	
NO. 21 +10.0	0.0		0.8							
NO. 22	10.0		0.6	0.70	7.0					
NO. 22 +10.0	10.0		0.7	0.65	6.5					
NO. 23	10.0		0.8	0.75	7.5					
										NO. 25の数量
小 計	30.0				21.0					
合計	80.0				74.1					

道 路 土 工 数 量 計 算 書

測 点	単 距 離	種 別	盛土工			種 別				摘 要
		細別・規格	B2 路体盛土			細別・規格				
		修正距離	断 面 積	平 均	立 積	修正距離	断 面 積	平 均	立 積	
NO. 19 +10.7	0.0		1.5							NO. 20の数量
NO. 20	9.3		1.5	1.50	14.0					
NO. 20 +9.5	9.5		1.5	1.50	14.3					NO. 20の数量
合 計	18.8				28.3					

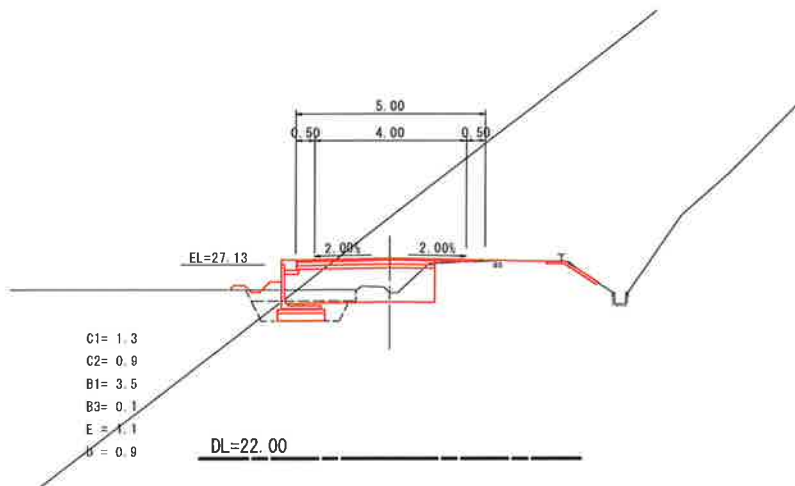
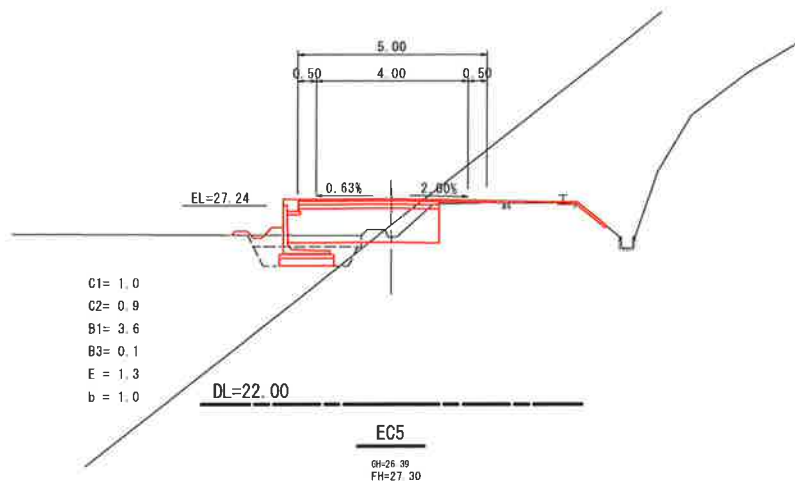
D=20.000

NO. 17
BH=27.81
FH=28.51



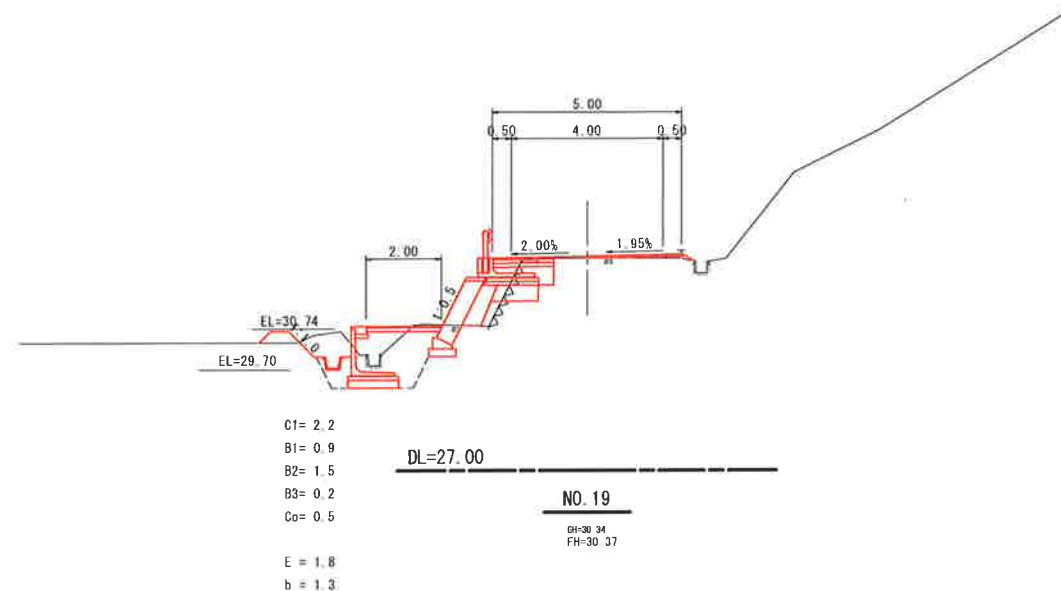
D=20.000

D=4.132



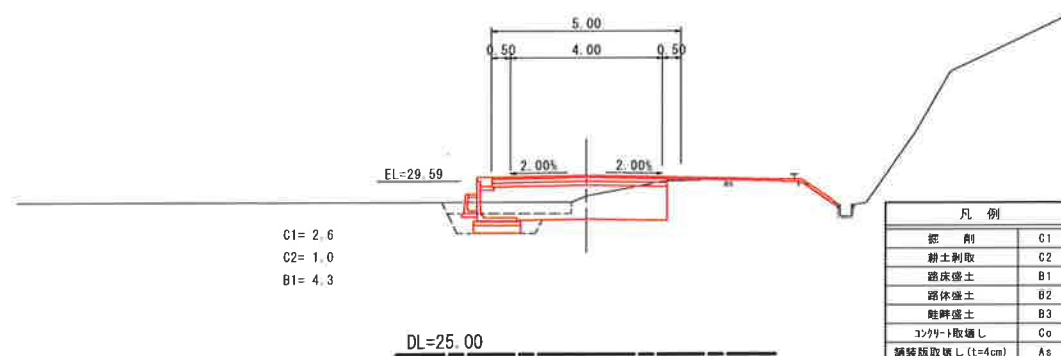
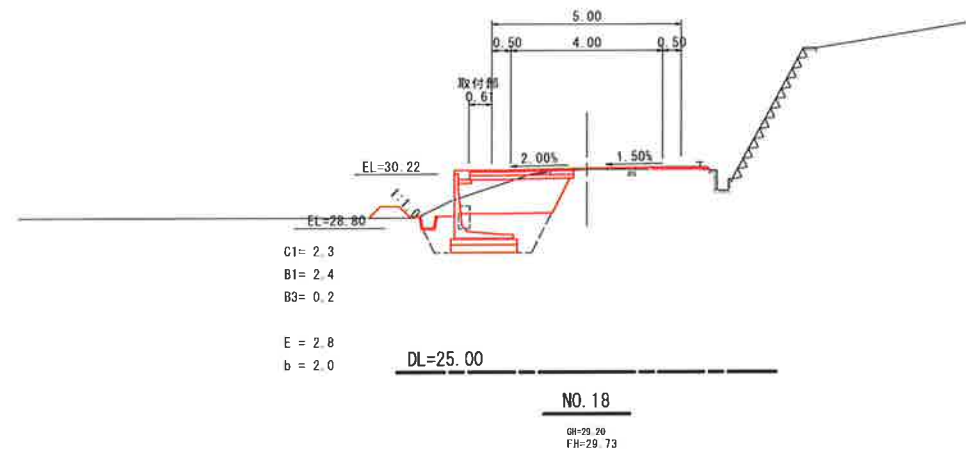
D=20.000

NO. 20
BH=32.59
FH=32.64



D=20.000

D=20.000



凡 例	
掘 削	C1
耕土剥取	C2
路床盛土	B1
路肩盛土	B2
路側盛土	B3
コンクリート取壊し	Co
舗装版取壊し (t=4cm)	As
床 底	E
埋 戻	b
法面整形 (盛土側)	L1
法面整形 (切土側)	L2

E5～No.20			
路 線 名		町道梅田部落南線	
道路改良工事（6工区）			
図 名		横断面図（1）	
位 置		東伯郡琴浦町大字梅田	
縮 尺		S=1:100	単 位 M
図 号		全 9 葉中の内 4	
令和2年度施行			
琴 浦 町			

D=10.000

D=10.000

D=10.000

NO. 22

GR=38.57
FH=38.65

C1= 1.9
B1= 0.6

DL=33.00

NO. 21+10.00

GR=37.49
FH=37.17

C1= 2.6
B1= 0.8

DL=30.00

NO. 21

GR=35.56
FH=35.68

C1= 4.6
B1= 0.8

DL=30.00

D=12.397

D=7.603

D=10.000

KA8-1

GR=42.74
FH=42.84

C1= 2.3
B1= 1.0

DL=35.00

NO. 23

GR=41.57
FH=41.68

C1= 2.3
B1= 0.8

DL=35.00

NO. 22+10.00

GR=40.08
FH=40.16

C1= 2.0
B1= 0.7

DL=33.00

凡 例	
掘 削	C1
樹土割取	C2
路床盛土	B1
路体盛土	B2
路肩盛土	B3
コンクリート取壊し	Co
舗装版取壊し (t=5cm)	As
床 版	E
堤 防	b
法面整形 (盛土部)	L1
法面整形 (切土部)	L2

NO. 21~KA8-1

路 線 名	町道梅田部落南線		
道路改良工事（６工区）			
図 名	横断面図（２）		
位 置	東伯郡琴浦町大字梅田		
縮 尺	S=1:100	単 位	M
図 号	全 9 葉中の内 5		
令和２年度施行			
琴 浦 町			

ブ ロ ッ ク 積 工 数 量 集 計 表

種 別	細 別	規 格	単位	算 式	数 量	備 考
ブ ロ ッ ク 積 工 作業土工						
	床 掘	土 砂	m3		83.8	
	埋戻し工	種別：D	m3		48.9	
	(作業残土)		m3	83.8-48.9/0.9	29.5	
コンクリートブ ロ ッ ク 工						
	1号大型ブ ロ ッ ク 積 擁 壁					
	基礎コンクリート1型	$\sigma_{ck}=18\text{N/mm}^2$	m		51.5	
	大型ブ ロ ッ ク	控え45cm	m2		72.1	
	胴込コンクリート	$\sigma_{ck}=18\text{N/mm}^2$	m3	$0.273\text{m}^3/\text{m}^2 \times 72.1$	19.7	
	裏込碎石	RC-40	m3		21.9	
	天端コンクリート	1型	m		42.5	
	〃	3型	m		9.0	
	2号大型ブ ロ ッ ク 積 擁 壁					
	基礎コンクリート2型	$\sigma_{ck}=18\text{N/mm}^2$	m		17.3	
	大型ブ ロ ッ ク	控え50cm	m2		56.6	
	胴込コンクリート	$\sigma_{ck}=18\text{N/mm}^2$	m3	$0.320\text{m}^3/\text{m}^2 \times 56.6$	18.1	
	裏込碎石	RC-40	m3		23.8	

[illegible][illegible]

ブ ロ ッ ク 積 工 延 長 調 書						
種 別		コクリトブ ロック工		種 別		
細別・規格		3号張りコンクリート		細別・規格		
位 置		数 量	摘 要	位 置		数 量
No. 20 +13.9 ～ No. 23 左側		46.1				
合 計		m 46.1		合 計		m 0.0

46. 1 m

	m
0.0	

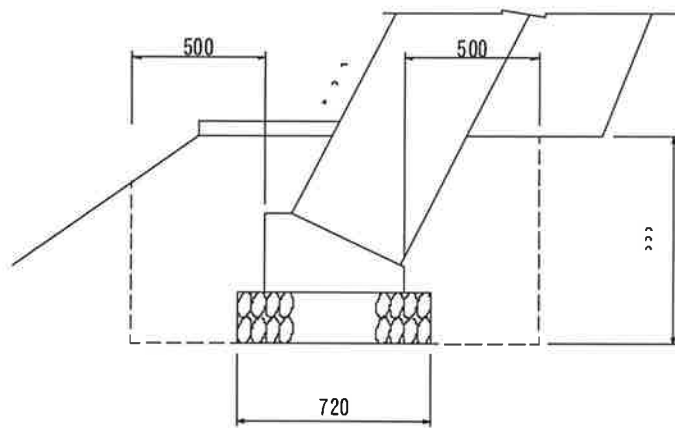
ブ ロ ッ ク 積 工 作 業 土 工 集 計 表

名 称	規 格	延長・箇所	床 掘		埋戻し工		埋戻し工								備 考
			土 砂		種別：C		種別：D								
			単位土工	数 量	単位土工	数 量	単位土工	数 量	単位土工	数 量	単位土工	数 量	単位土工	数 量	
基礎コンクリート1型	BW1	51.5	1.19	61.3			0.70	36.1							
基礎コンクリート2型	BW1	17.3	1.30	22.5			0.74	12.8							
	基礎コンクリート1型	延長 L = 15.9+35.6=51.5m													
	基礎コンクリート2型	延長 L = 17.3m													
合 計				m3 83.8		m3		m3 48.9							

構 造 物 単 位 数 量 計 算 書

基礎コンクリート1型 BW1

m当り



床堀 1.19

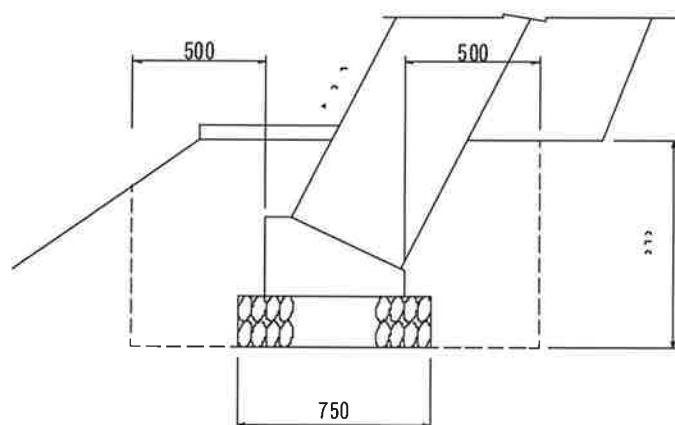
埋戻C 0.70

名 称	規 格	計 算 式	単 位	数 量
(作業土工)				(1.0m当り)
床 掘	土 砂	CAD計測より	m3	1.19
埋 戻 し 工	種別：D	"	m3	0.70

構造物單位數量計算書

基礎コンクリート2型 BW1

m 当り



床堀 1.30

埋戻C 0.74

名 称	規 格	計 算 式	単位	数 量
(作業土工)				(1.0m当り)
床 掘	土 砂	CAD計測より	m3	1.30
埋 戻 し 工	種別：D	"	m3	0.74

大型ブロック（控え45cm）

測 点	距 離	大型ブロック(控え45cm)			—			裏 込 砕 石			基礎コンクリート		天端コンクリート		備 考
		法 長	平 均	面 積	断 面	平 均	立 積	断 面	平 均	立 積	タ イ プ	延 長	タ イ プ	延 長	
左側															上部延長 下部延長
	0.0	0.22						0.0							
KE.7-2	8.7	2.16	1.190	10.35				0.7	0.35	3.1		8.7	3型	8.7	
NO.20	0.3	2.22	2.190	0.66				0.7	0.70	0.2		0.3	3型	0.3	
NO.20	0.0	1.65						0.5							
	6.9	2.67	2.160	14.90				1.0	0.75	5.2		6.9	1型	6.9	
	0.0	2.67						1.0							
NO.21+10.0	5.6	1.76	2.215	12.40				0.6	0.80	4.5		5.6	1型	5.6	
NO.22	10.0	0.86	1.310	13.10				0.2	0.40	4.0		10.0	1型	10.0	
NO.22+10.0	10.0	0.74	0.800	8.00				0.1	0.15	1.5		10.0	1型	10.0	
NO.23	10.0	1.80	1.270	12.70				0.6	0.35	3.5		10.0	1型	10.0	
合計	51.5			72.11						21.9	1型	51.5	1型	42.5	
													3型	9.0	

大型ブロック（控え50cm）

測点	距離	大型ブロック（控え45cm）			—			裏込砕石			基礎コンクリート		天端コンクリート		備考
		法長	平均	面積	断面	平均	立積	断面	平均	立積	タイプ	延長	タイプ	延長	
左側															上部延長 下部延長
	0.0	2.67						1.0							
	6.8	3.69	3.180	21.62				1.6	1.30	8.8		6.8	2型	6.8	
KA. 7-2	5.9	3.41	3.550	20.95				1.5	1.55	9.2		5.9	2型	5.9	
NO. 21	0.2	3.40	3.405	0.68				1.5	1.50	0.3		0.2	2型	0.2	
	4.4	2.67	3.035	13.35				1.0	1.25	5.5		4.4	2型	4.4	
合計	17.3			56.6						23.8	2型	17.3	2型	17.3	
													4型	0.0	

鋪 装 工 数 量 集 計 表

[illegible]

舗 装 工 数 量 計 算 書

測 点	単 距 離	種 別	アスファルト舗装工			種 別	アスファルト舗装工			摘 要
		細別・規格	表 層：密粒度再生AS, t=5cm			細別・規格	上層路盤：粒調碎石 (M-30), t=10cm			
		修正距離	幅	平 均	面 積	修正距離	幅	平 均	面 積	
NO. 17 +16.3	0.0		7.18	3.590	0.0		4.47	2.235	0.0	
NO. 18	3.7		7.68	7.430	27.5		4.61	4.540	16.8	
NO. 19	20.0		5.69	6.685	133.7		2.13	3.370	67.4	
NO. 20	20.0		5.00	5.345	106.9		1.60	1.865	37.3	
NO. 21	20.0		5.00	5.000	100.0		2.78	2.190	43.8	
NO. 21 +10.0	10.0		5.00	5.000	50.0		1.60	2.190	21.9	
NO. 22	10.0		5.00	5.000	50.0		1.60	1.600	16.0	
NO. 22 +10.0	10.0		5.00	5.000	50.0		1.60	1.600	16.0	
NO. 23	10.0		5.00	5.000	50.0		2.50	2.050	20.5	
小 計					568.1				239.7	別途資料参照 A1：17.8
交差部等面積					17.8				17.8	
合 計					585.9				257.5	

舗 装 工 数 量 計 算 書										
測 点	単 距 離	種 別	アスファルト舗装工			種 別				摘 要
		細別・規格	下層路盤：再生クラッシャーラン(RC-30)， t=10cm			細別・規格				
		修正距離	幅	平 均	面 積	修正距離	幅	平 均	面 積	
NO. 19 +10.70	0.0		1.60	0.800	0.0					
NO. 20	9.3		1.60	1.600	14.9					
NO. 21	20.0		1.60	1.600	32.0					
NO. 21 +10.00	10.0		1.60	1.600	16.0					
EC. 22	10.0		1.60	1.600	16.0					
NO. 22 +10.0	10.0		1.60	1.600	16.0					
NO. 23	10.0		1.60	1.600	16.0					
小 計					110.9					
小 計	69.3				110.9					

小計

110.9

小計

69. 3

110.9

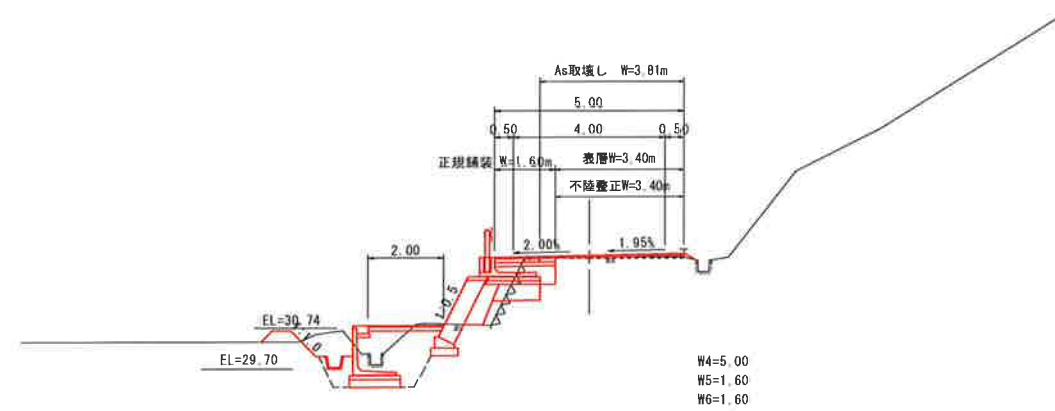
鋪 装 工 数 量 計 算 書									
-----------------	--	--	--	--	--	--	--	--	--

[illegible]

D=20.000

NO. 20

9H=32.59
FH=32.64

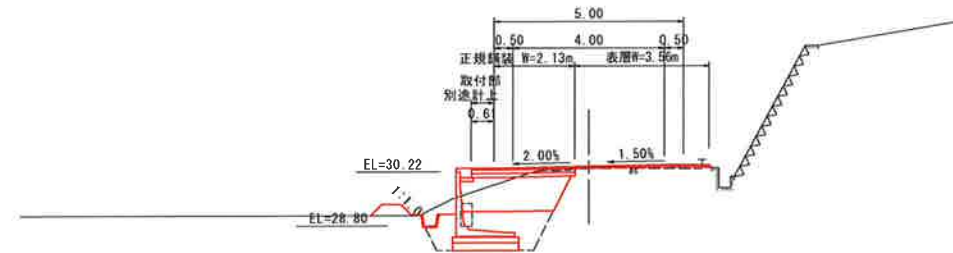


DL=27.00

NO. 19

9H=30.34
FH=30.37

D=20.000

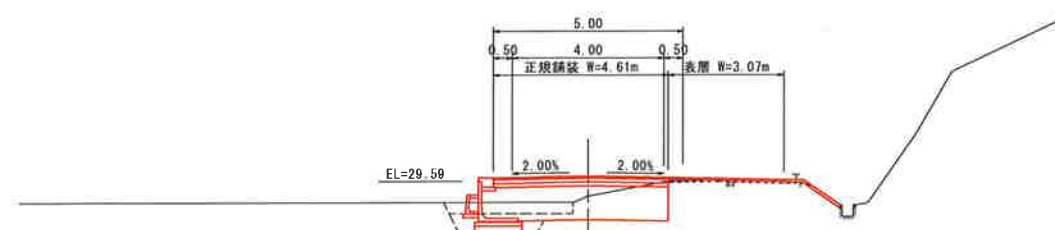


DL=25.00

NO. 18

9H=29.20
FH=29.73

D=20.000



DL=25.00

W4=表層幅
W5=上層路盤幅
W6=下層路盤幅

ECS~NO. 20				
路 線 名		町道梅田部落南線		
道路改良工事（6工区）				
図 名		舗装根拠横断面（1）		
位 置		東伯郡琴浦町大字梅田		
縮 尺		S=1:100	単 位	M
図 号		全 24 葉中の内 8		
令和2年度施行				
琴 浦 町				

D=10.000

D=10.000

D=10.000

NO. 22

GH=38.53
FH=38.65

As取壊し W=4.70m
5.00
0.50 4.00 0.50
正規舗装 W=1.60m 表層 W=3.40m
不陸整正 W=3.40m

W4=5.00
W5=1.60
W6=1.60

DL=33.00

NO. 21+10.00

GH=31.09
FH=37.17

As取壊し W=3.95m
5.00
0.50 4.00 0.50
正規舗装 W=1.60m 表層 W=3.40m
不陸整正 W=3.40m

W4=5.00
W5=1.60
W6=1.60

DL=30.00

NO. 21

GH=35.56
FH=35.68

As取壊し W=3.95
5.00
0.50 4.00 0.50
正規舗装 W=1.60m 表層 W=3.40m
不陸整正 W=3.40m
上層路盤 W=1.18m

W4=5.00
W5=2.78
W6=1.60

DL=30.00

D=12.397

D=7.603

D=10.000

KA8-1

GH=42.74
FH=42.84

As取壊し W=3.53m
5.00
0.50 4.00 0.50
正規舗装 W=1.60m 表層 W=3.50m
不陸整正 W=3.50m

W4=5.10
W5=1.60
W6=1.60

DL=35.00

NO. 23

GH=41.57
FH=41.68

As取壊し W=4.00m
5.00
0.50 4.00 0.50
正規舗装 W=1.60m 表層 W=3.40m
不陸整正 W=3.40m
上層路盤 W=0.90m

W4=5.00
W5=2.50
W6=1.60

DL=35.00

NO. 22+10.00

GH=40.08
FH=40.16

As取壊し W=4.58m
5.00
0.50 4.00 0.50
正規舗装 W=1.60m 表層 W=3.40m
不陸整正 W=3.40m

W4=5.00
W5=1.60
W6=1.60

DL=33.00

W4=表層幅
W5=上層路盤幅
W6=下層路盤幅

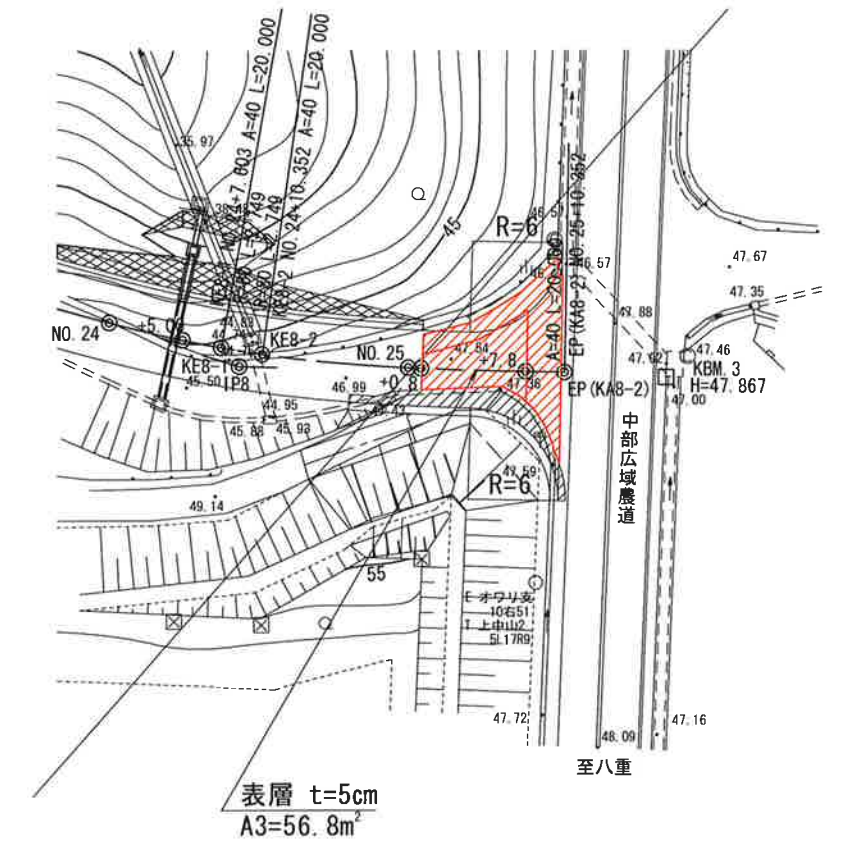
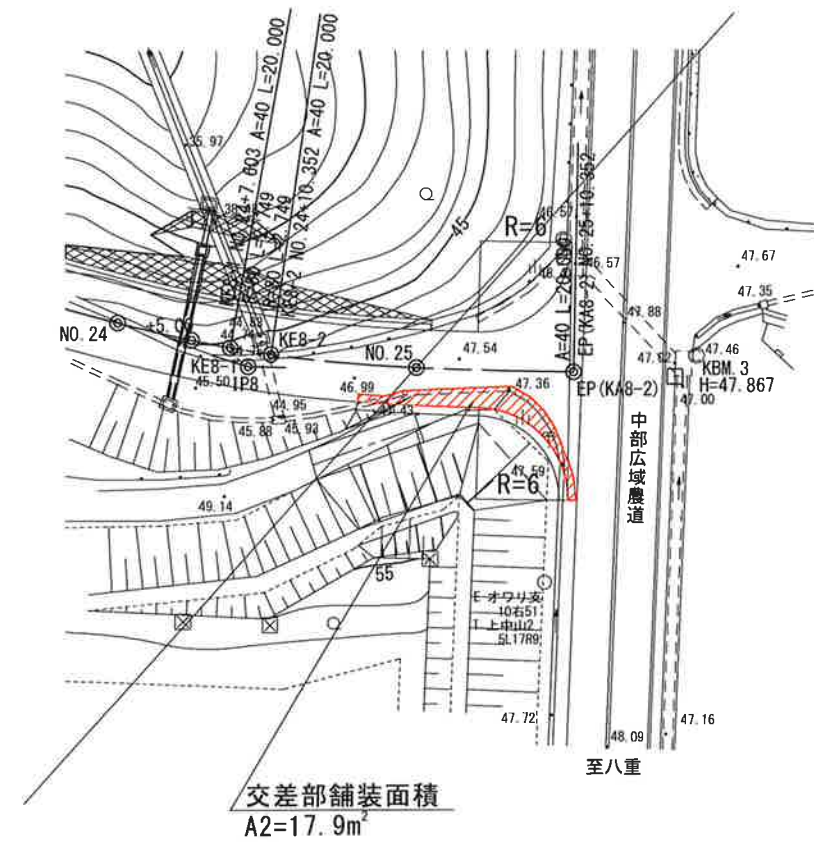
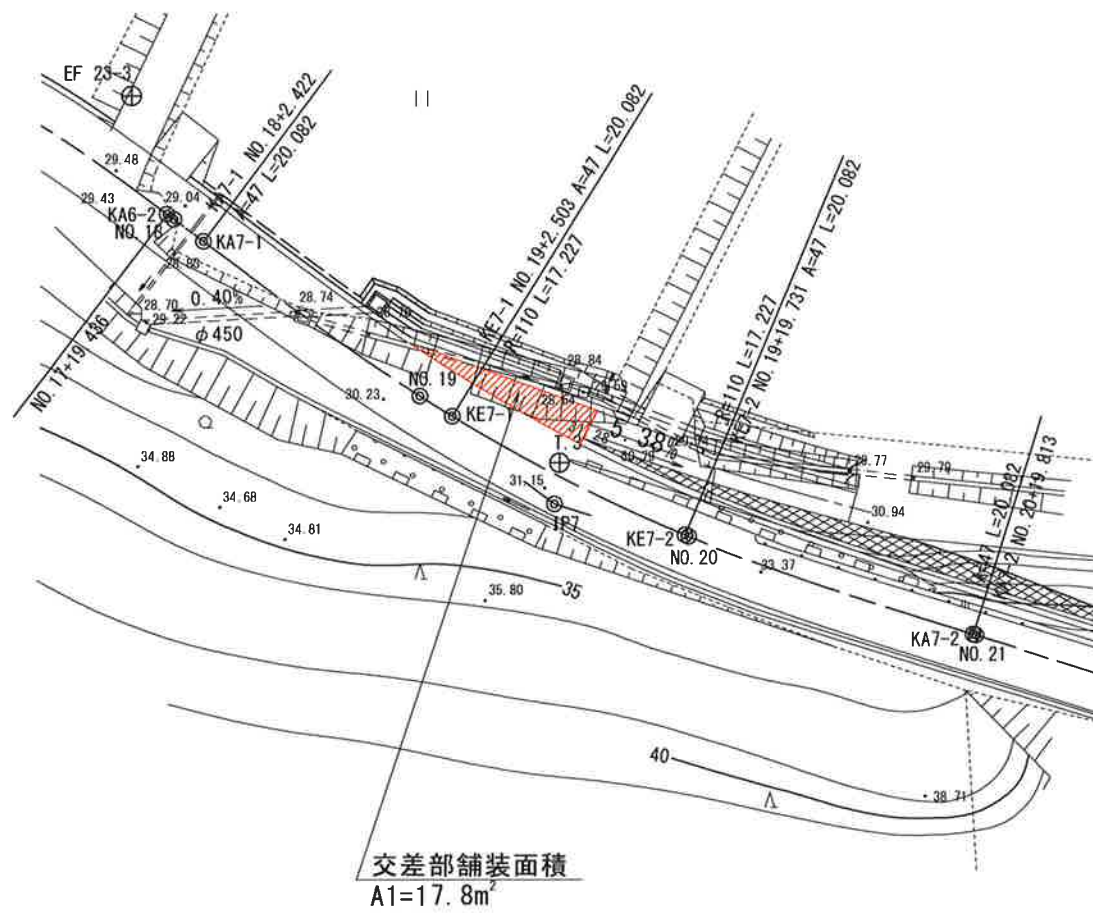
NO. 21~KA8-1

路 線 名	町道梅田部落南線		
道路改良工事（6工区）			
図 名	舗装根拠横断面（2）		
位 置	東伯郡琴浦町大字梅田		
縮 尺	S=1:100	単 位	M
図 号	全 24 葉中の内 9		
令和2年度施行			
琴 浦 町			

ダイニチ技研株式会社

舗装面積算出図 S=1:500

交 差 部



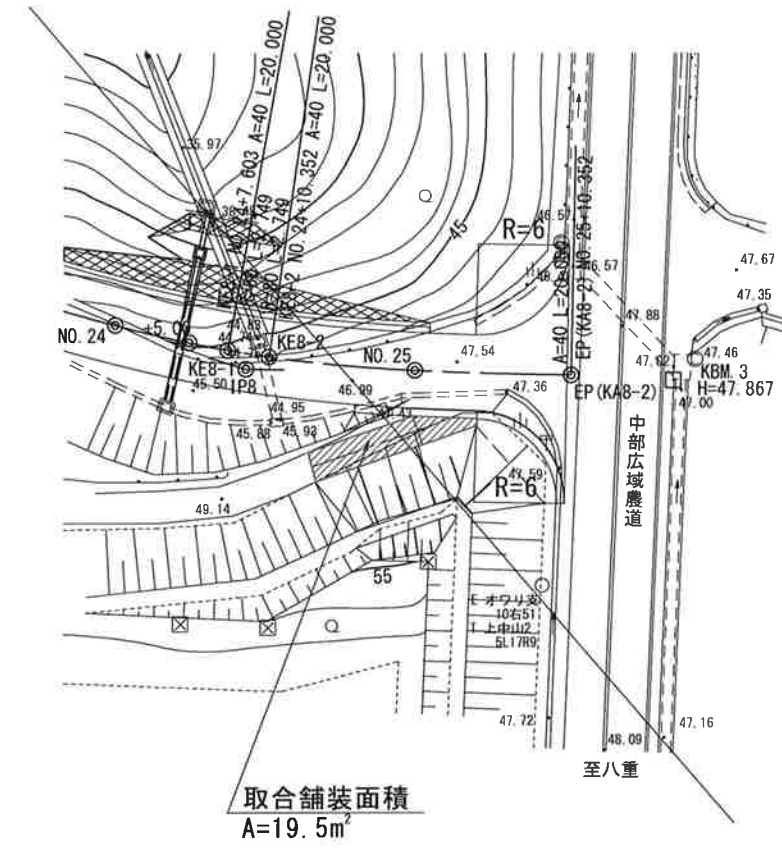
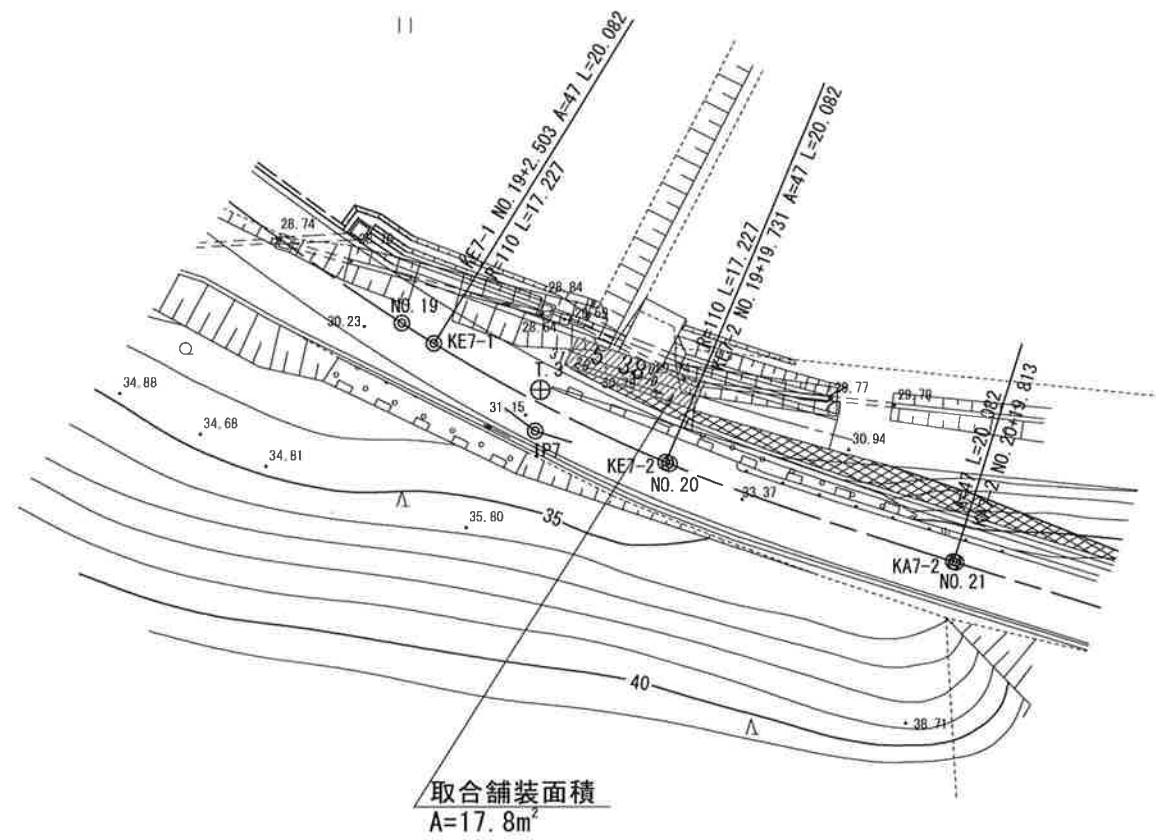
交差部舗装面積

$$W \geq 3.0m$$
 ~~$A = 17.8 \text{ m}^2$~~ $W < 1.4\text{m}$
$$A = 17.9 \text{ m}^2$$

交差部 表層面積 $t=5\text{cm}$

 $W > 3.0\text{m}$
$$A = 56.8 \text{ m}^2$$

取合舗装面積算出図 S=1:500



防 護 柵 工 数 量 集 計 表

[illegible]

防 護 柵 工 延 長 調 書

種 別			種 別		
細別・規格			細別・規格		
路側防護柵工			防護柵基礎工		
ガードレール (Gr-C-2B)			プレキャストガードレール基礎 (H400-B1500)		
位 置		数 量	摘 要	位 置	
No. 20 ~ No. 23 左側		60.0			
			1 型 No. 20 ~ No. 20 +7.0	6.9	
合 計		m 60.0	No. 21 +4.4 ~ No. 23	35.6	
			合 計	42.5	
			2 型 No. 20 +7.0 ~ No. 21 +4.4	17.3	
			合 計	m 17.3	
合 計		m 60.0			

道 路 付 属 施 設 工 数 量 集 計 表

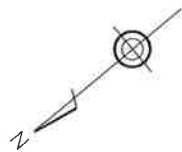
[illegible]

道 路 付 属 施 設 工 延 長 調 書

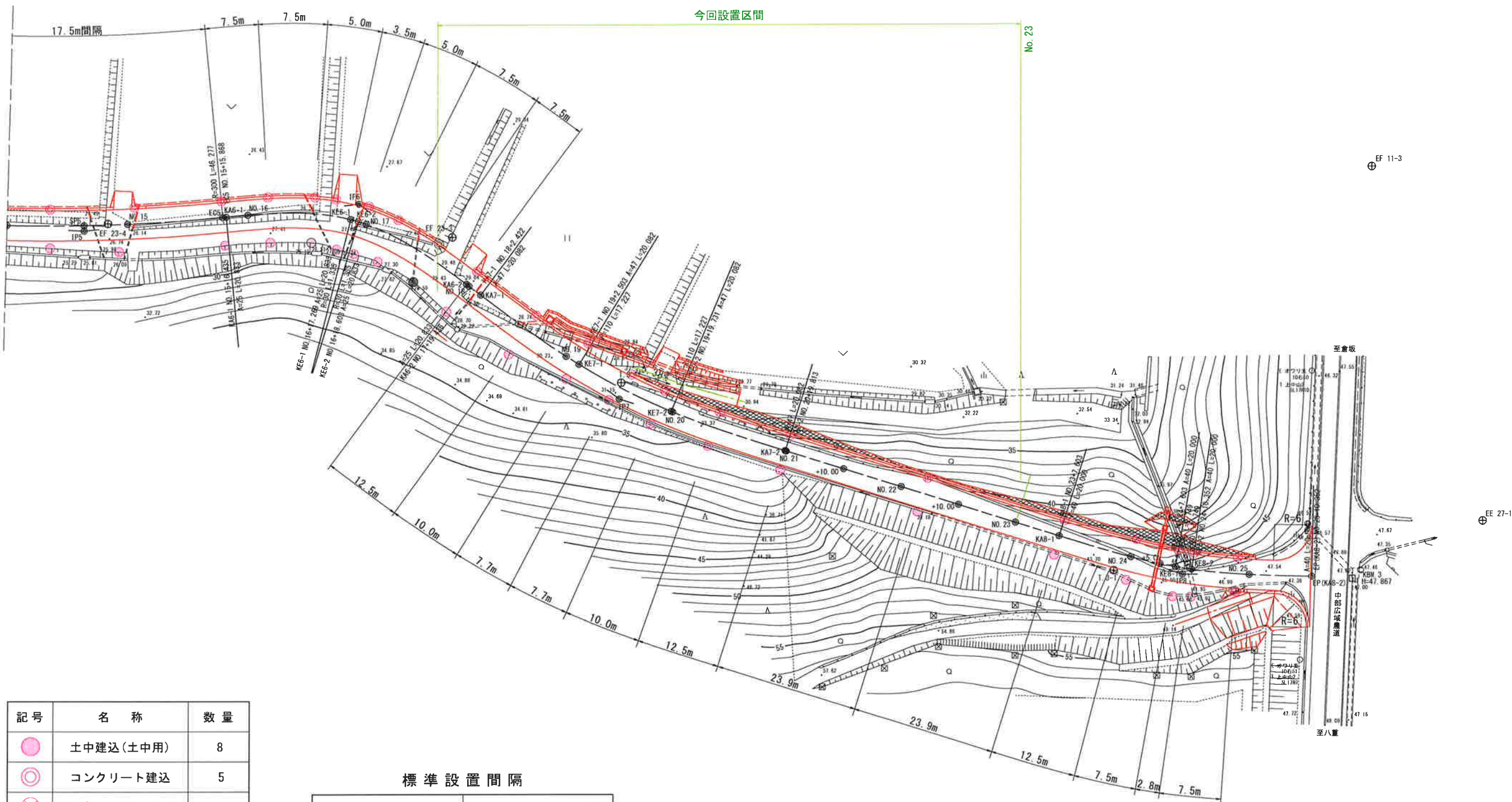
種 別			種 別		
道路付属物工			道路付属物工		
細別・規格			細別・規格		
視線誘導標：土中建込			視線誘導標：コンクリート建込		
位	置	数 量	位	置	数 量
	～				
EC. 1	～ No. 23 右側	8			
			No. 18 ～ No. 19 +17.3 左側		5
合 計		箇所 8	合 計		箇所 5

道路付属施設工延長調書

種 別	道路付属物工		種 別				
細別・規格	視線誘導標：防護柵取付（ﾊﾞﾝﾄﾞ式）		細別・規格				
位 置		数 量	摘 要	位 置		数 量	摘 要
No. 20 +7.3 ～ No. 23 左側		3					
合 計		箇所 3		合 計			



道路付属物工（視線誘導標）位置図



記号	名 称	数 量
●	土中建込(土中用)	8
○	コンクリート建込	5
⊗	防護柵取付(ﾊﾞﾝﾄﾞ式)	3

標準設置間隔

道路曲線半径 R(m)	視線誘導標間隔 S(m)
50	5
51 ~ 80	7.5
81 ~ 125	10
126 ~ 180	12.5
181 ~ 245	15
246 ~ 320	17.5
321 ~ 405	20
406 ~ 500	22.5
501 ~ 650	25
651 ~ 900	30
901 ~ 1,200	35
1,201	40

構造物撤去工数量集計表

[illegible]

構 造 物 撤 去 工 延 長 調 書

種 別	防護柵撤去工			種 別			
細別・規格	ガードレール：Gr-C-4E			細別・規格			
位 置		数 量	摘 要	位 置		数 量	摘 要
No. 20 +5.0 ～ No. 23 左側		55.0					
合 計		m 55.0					

構 造 物 撤 去 工 数 量 計 算 書

測 点	単 距 離	種 別	コンクリート構造物取壊し			種 別				摘 要
		細別・規格	無筋構造物			細別・規格				
		修正距離	断 面 積	平 均	立 積	修正距離	幅	平 均	面 積	
NO. 19 +10.8	0.0		0.0							既設ﾌﾞﾛｯｸ積
NO. 20	9.2		0.5	0.25	2.3					路床盛土部を計上
NO. 20 +16.5	16.5		0.5	0.50	8.3					路床盛土をを計上 NO. 20の数量
合 計	25.7				10.6					

構造物撤去工数量計算書

測点	単距離	種別	構造物取壊し工			種別				摘要
		細別・規格	舗装版取壊し：アスファルト舗装版，t=4cm			細別・規格				
		修正距離	幅	平均	面積	修正距離	幅	平均	面積	
No. 19 +10.8	0.0		3.8							No. 20の数量
No. 20	9.2		3.8	3.81	35.1					
No. 21	20.0		4.0	3.88	77.6					
小計	29.2				112.7					

構 造 物 撤 去 工 数 量 計 算 書

測 点	単 距 離	種 別	構造物取壊し工			種 別				摘 要
		細別・規格	舗装版取壊し：アスファルト舗装版, t=4cm			細別・規格				
		修正距離	幅	平 均	面 積	修正距離	幅	平 均	面 積	
NO. 21	0. 0		4. 0							
NO. 21 +10. 0	10. 0		4. 0	3. 95	39. 5					
NO. 22	10. 0		4. 7	4. 33	43. 3					
NO. 22 +10. 0	10. 0		4. 6	4. 64	46. 4					
NO. 23	10. 0		4. 0	4. 29	42. 9					
										NO. 25の数量
小 計	40. 0				172. 1					
合 計	69. 2				284. 8					