

路線バス等に関する運行計画及び委託事業費について

商工観光課・教育総務課

町営の路線バス及びスクールバスについて、日ノ丸自動車に加え、新たに（株）田中商店に業務委託することとしました。

1 平成31年度の運行計画案について

(1) 路線及び委託先

運行路線		現委託先	H31 予定先
路線バス	琴浦海岸線	日ノ丸自動車	日ノ丸自動車
	船上山線		
	野井倉線		株田中商店
	上法万線		
	福永線		
デマンドタクシー	上中村線	日本交通	
スクールバス			

(2) 運行路線及びダイヤ（別紙1）

原則、現行路線は維持するが、乗客が著しく少ない便について減便を予定（別紙2）

(3) 上中村線とスクールバスの混乗について

- ・上中村線の乗客はスクールバス車両に乗車していただくこととなります。
- ・通学時間帯以外はデマンド方式（予約型）で運行予定。
- ・運行便数は変更なし、時刻は小学校の授業時間に合わせて変更予定。
- ・「向原バス停」については、地元や利用者と協議中です。

2 委託事業費について

(1) 平成31年度委託事業費の概算及びその財源試算（別紙3）

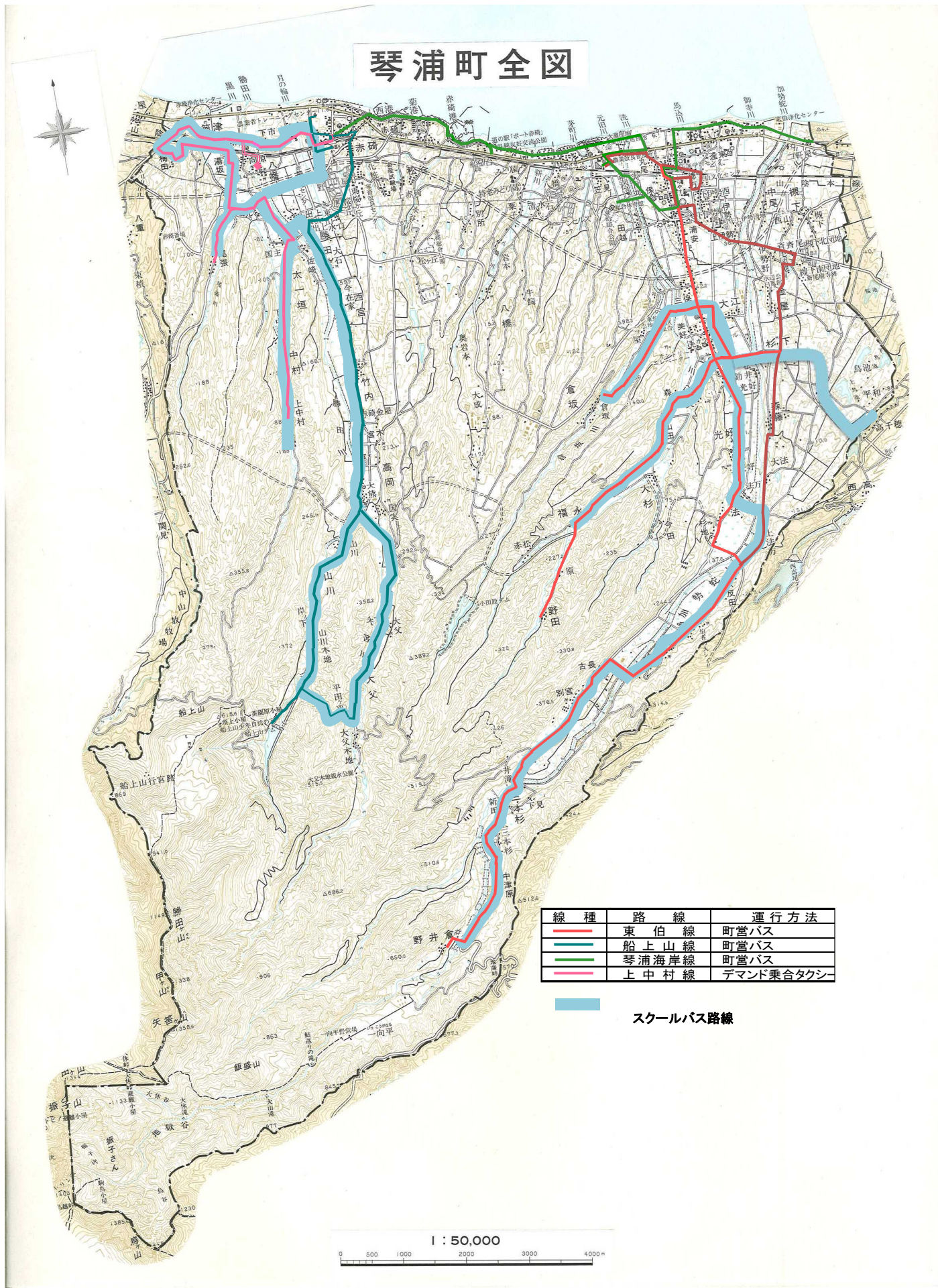
- ・町営バス 90,336千円/年：3年（H31～H33）272,668千円（債務負担行為）
- ・スクールバス 30,521千円/年：3年（H31～H33）92,125千円（債務負担行為）

(2) 平成30年度運行準備業務委託費

平成31年4月からの運行準備にかかる経費について、下記のとおり補正予算に計上します。

項目	町営バス	スクールバス
機器設置費	1,719,468	2,292,624
法定講習等受講料	97,000	62,000
運転実務研修等	555,000	—
制服等	334,800	267,840
合計	2,706,268	2,622,464

琴浦町全図



線種	路線	運行方法
—	東伯線	町営バス
—	船上山線	町営バス
—	琴浦海岸線	町営バス
—	上中村線	デマンド乗合タクシー

— スクールバス路線



町営バスダイヤ減便案

□の便について減便を検討しています。
 現行のダイヤはそれぞれ表の上段白文字のとおりです。
 表内の数字は各便の平均乗車人数です。

琴浦海岸線 【上り】

発車時間	7:59	10:36	13:24	15:11	17:15
土	8.3	11.6	5.2	2.3	0.7
日	2.4	9.6	3.8	1.8	0.7
平日	7.8	13.2	4.6	2.3	1.0

【下り】

8:45	11:20	14:08	15:56	17:58
5.9	9.1	6.3	4.5	0.5
5.4	6.9	4.5	2.4	0.4
7.3	10.4	7.1	5.0	0.6

船上山線

発車時間	6:17	7:21	10:00	12:36	14:08	17:18	18:19
土	3.8	5.2	5.2	2.2	1.8	0.1	
日	2.6	4.1	3.9	1.6	1.3	0.5	
平日	8.5	15.8	5.0	2.2	0.9	0.8	0.1

6:59	9:29	12:07	13:35	16:43	17:46	18:52
0.0	2.1	6.2	2.8	3.2	1.3	
0.0	1.1	2.9	2.2	2.0	0.8	
0.1	1.7	4.3	2.8	9.0	4.5	3.2

上法万線

発車時間	7:37	9:51	11:54	14:07	15:53	18:38
土		6.6	1.9	1.5	0.7	
日		4.9	1.8	1.5	0.5	
平日	5.7	6.0	1.4	1.1	0.6	0.0

7:14	9:26	11:22	13:37	15:25	18:10
	0.7	3.9	1.8	1.8	
	0.7	3.3	1.7	1.8	
0.6	1.0	3.7	2.0	2.1	1.8

野井倉線

発車時間	6:35	7:25	8:54	12:17	14:39	16:52	17:56
土		3.4	5.7	5.3	2.1	1.5	0.8
日		1.6	3.1	4.4	2.1	1.1	0.5
平日	0.6	10.2	5.3	3.9	2.7	1.2	0.4

6:50	8:21	11:35	14:00	16:12	17:15	18:43	19:41
0.0	0.7	6.1	3.6	2.9	3.4	2.4	
0.0	0.3	2.9	3.5	2.2	2.6	2.3	
0.1	0.2	5.8	3.4	4.6	5.4	3.9	2.7

福永線

発車時間	7:29	8:45	12:58	15:44	17:00	18:11
土	0.9	1.4	1.5	0.5	0.1	0.1
日	0.6	1.1	1.5	0.4	0.2	0.0
平日	3.2	1.2	1.4	0.8	0.2	0.0

7:09	8:25	12:23	15:12	16:25	17:39	18:41
0.2	0.0	0.6	1.1	1.9	0.8	0.0
0.1	0.0	0.7	1.5	2.0	0.7	0.0
0.8	0.0	1.3	1.9	3.3	1.2	0.7

町営バス等委託事業費の概算

(円)

項目	町営バス			スクールバス
	赤碕側	東伯側	デマンド	
①人件費	19,086,072	37,691,000	1,010,430	17,723,000
②燃料油脂費	3,894,682	6,960,000	-	1,840,000
③車両関係費	2,230,390	3,193,780	-	2,198,240
④その他経費	2,334,702	6,560,000	-	6,240,000
⑤消費税	2,479,017	4,896,430	-	2,520,112
小計①～⑤	30,024,863	59,301,210	1,010,430	30,521,352
H31委託費	90,336,503			30,521,352
H30委託費	49,498,787			15,721,927
比較	40,837,716			14,799,425

町営バス運行経費に係る財源試算

(スクールバス分を除く)

(円)

	平成30年度	平成31年度	比較
委託費	49,498,787	90,336,503	40,837,716
町営バス運行収入	7,500,000	7,500,000	0
町営バス運行収支	41,998,787	82,836,503	40,837,716
県補助金	12,804,000	27,189,000	14,385,000
特別交付税	23,355,830	44,518,002	21,162,173
町費	5,838,957	11,129,501	5,290,543