

事業計画の概要

所属:健康対策課

款・項・目	新規 継続 の別	事業名	予算額 (千円)	財源内訳 (千円)			一般 財源	事業内容	摘要
				特定財源					
				国・県 支出金	地方債	その他			
3.民生費 1.社会福祉費 1.社会福祉 総務費	継続	国保財政基盤強化 対策繰出金	166,058	76,120			89,938	<p>○国民健康保険事業の円滑な運営を図るため、特別会計へ繰入れる。</p> <p>・繰出金</p> <p> 出産育児一時金 4,200千円</p> <p> 保険基盤安定(支援分 国 1/2、県 1/4) 101,500千円</p> <p> 財政安定化支援事業 30,000千円</p> <p> 職員給与等 11,748千円</p> <p> その他(赤字対応) 18,610千円</p>	国1/2 県1/4
3.民生費 1.社会福祉費 7.特別医療費 助成事業	継続	特別医療費助成事業	121,362	53,374		14,581	53,407	<p>○重度身体障がい者、重度知的障がい者、重度精神障がい者、特定疾病、ひとり親家庭、18歳までの方に対し医療費の一部負担金を助成し、健康の保持と生活安定を図る。</p> <p>・審査支払事務委託料 3,590千円</p> <p>・扶助費 117,772千円</p> <p>(内訳) 身体障がい 56,259千円</p> <p> 知的障がい 2,917千円</p> <p> 精神障がい 4,152千円</p> <p> 特定疾病 825千円</p> <p> ひとり親家庭 5,233千円</p> <p> 小児 47,304千円</p> <p> 償還払い 1,082千円</p>	県1/2 戻入金

事業計画の概要

所属:健康対策課

款・項・目	新規 継続 の別	事業名	予算額 (千円)	財源内訳 (千円)			一般 財源	事業内容	摘要
				特定財源					
				国・県 支出金	地方債	その他			
3.民生費 1.社会福祉費 12.後期高齢者 医療費	継続	後期高齢医療事務	327,176	47,289		8,485	271,402	<p>○鳥取県後期高齢者医療広域連合と連携して、後期高齢者医療制度の円滑な実施を図る。</p> <ul style="list-style-type: none"> ・賃金(臨時職員等) 317 千円 ・需用費(消耗品費・燃料費・印刷製本費) 77 千円 ・委託料(健診等委託料) 8,245 千円 <ul style="list-style-type: none"> 特定健診 6,940千円 人間ドック 1,093千円 健診データ管理費 212千円 ・負担金 253,636 千円 <ul style="list-style-type: none"> 療養給付費負担金 240,781千円 共通経費負担金 12,855千円 ・繰出金 64,901 千円 <ul style="list-style-type: none"> 事務費繰出金 1,848千円 保険基盤安定繰出金 63,053千円 	県 3/4
合計			614,596	176,783	0	23,066	414,747		

事業計画の概要

所属:健康対策課

款・項・目	新規 継続 の別	事業名	予算額 (千円)	財源内訳 (千円)			一般 財源	事業内容	摘要
				特定財源					
				国・県 支出金	地方債	その他			
4.衛生費 1.保健衛生費 1.保健衛生 総務費	継続	一般管理	7,431				7,431	<p>○健康推進係事務補助として臨時職員2名配置</p> <ul style="list-style-type: none"> ・賃金(事務職) 臨時職員 6,800円×243日×2名 3,292 千円 6,800円×20日×2名 272 千円 交通費 2,000円×12ヶ月×2名 48 千円 <p>○琴浦町健康計画を効率的に推進し、町民の生活習慣病予防、健康寿命の延伸を図ることを目的に、健康づくり推進委員会を年3回開催する。</p> <ul style="list-style-type: none"> ・報償費 報償金 健康づくり委員11名×3回 66 千円 ・需用費 消耗品費 (一般事務用品) 30 千円 <p>○保健師、栄養士の資質向上を図るため、開催される各種研修会等に保健師、栄養士を派遣する。</p> <ul style="list-style-type: none"> (新規)・旅費 保健師(山口市 2泊3日) 55 千円 栄養士(福島県 2泊3日) 105 千円 <p>○ふるさと広域連合負担金、保健師・栄養士会負担金</p> <ul style="list-style-type: none"> ・負担金補助及び交付金 ふるさと広域連合負担金 3,514 千円 日本栄養士会負担金 16 千円 市町村保健師協議会負担金 33 千円 	
	継続	救急医療対応事業	900				900	<p>○心肺停止状態及び生命に危険が及ぶ状態の場合、赤碕診療所の医師が救急車に同乗して救急医療を行う</p> <ul style="list-style-type: none"> ・救急医療対応業務委託料 900 千円 	
4.衛生費 1.保健衛生費 2.予防費	継続	献血推進事業	135				135	<p>○安全な血液製剤の安定供給の確保に関する法律」に基づく、鳥取県献血推進計画に定められた献血目標に対し、献血に対する啓発及び普及を図るとともに他の模範となる取り組みを行った事業所に対し表彰を行う。</p> <ul style="list-style-type: none"> 献血実施予定回数 6回、献血参加予定人員 全血 300人 献血推進企業取組優良企業表彰 3社 ・需用費 消耗品費 献血奨励品 105 千円 賞状等 30 千円 	

事業計画の概要

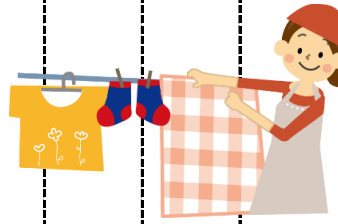
所属:健康対策課

款・項・目	新規 継続 の別	事業名	予算額 (千円)	財源内訳 (千円)			一般 財源	事業内容	摘要
				特定財源					
				国・県 支出金	地方債	その他			
4.衛生費 1.保健衛生費 2.予防費	継続	母子保健事業  マタニティマーク 母子手帳交付時配付	17,004	188		16,816	<p>○母性及び、乳児・幼児に対し、保健指導、健康診査、健康教育等を実施し健康の保持及び増進を図る</p> <p>【相談・保健指導】 母子健康手帳交付:140件/年間随時、乳児相談:120人/年間12回 2歳児子育て相談:140人/年間6回、歯みがき教室:140人/年間4回 遊びの教室(健診事後親子教室):対象親子/年間11回</p> <ul style="list-style-type: none"> ・賃金(保育士賃金) 39千円 ・報償費(臨床心理士・ペアレントメンター報償費) 176千円 ・需用費 消耗品費(用紙・指導材料代ほか) 20千円 ・" 印刷製本費(指導用パンフレット等印刷代) 88千円 ・委託料 歯科保健事業委託料 152千円 <p>【健康教育】 離乳食講習会:120人/年間6回、 むし歯予防教室(保育園・こども園):880人/年間9会場×2回</p> <ul style="list-style-type: none"> ・需用費 消耗品費(離乳食講習会材料代ほか) 37千円 ・" 印刷製本費(指導用パンフレット等印刷代) 40千円 ・" 医薬材料費(フッ素塗布用フルオールゼリー) 8千円 ・委託料 歯科保健事業委託料 426千円 <p>【健康診査】 妊婦健康診査(委託):130人×14回分/年間随時 妊婦歯科健診(委託):130人/年間随時 乳児健診(委託):260人/年間随時、乳児健診(集団):130人/年間6回 1歳6ヶ月児健康診査:135人/年間7回、3歳児健康診査:130人/年間7回 1歳6ヶ月児健康診査・3歳児健康診査精密検査:該当児/年間随時 5歳児健康診査:150人/年間8回</p> <ul style="list-style-type: none"> ・賃金(看護師賃金・歯科衛生士賃金) 77千円 ・報償費(乳幼児健診、医師・心理士等報償費) 910千円 		
				遊びの教室	サーキット遊び				

事業計画の概要

所属:健康対策課

款・項・目	新規 継続 の別	事業名	予算額 (千円)	財源内訳 (千円)			事業内容	摘要
				特定財源		一般 財源		
				国・県 支出金	地方債			
4.衛生費 1.保健衛生費 2.予防費						<ul style="list-style-type: none"> ・需用費 消耗品費(健診受診票等消耗品) 14 千円 印刷製本費(指導用パンフレットほか印刷代) 134 千円 医薬材料費 22 千円 ・役務費 手数料 160 千円 ・委託料 <ul style="list-style-type: none"> 精密検査委託料(1歳6か月児・3歳児健康診査) 75 千円 幼児健診医師委託料(3歳児・5歳児健康診査) 270 千円 医療機関委託乳児健康診査委託料 1,514 千円 医療機関委託妊婦健康診査委託料 10,734 千円 妊婦歯科健康診査委託料 105 千円 歯科保健事業委託料 213 千円 ・使用料及び賃借料(タクシー借上料) 270 千円 <p>【訪問指導】 妊婦訪問指導:ハイリスク妊婦他/年間随時、乳児・産婦訪問指導:140件/年間随時 その他要支援児童及び保護者等:年間随時</p> <ul style="list-style-type: none"> ・需用費 消耗品費(乳幼児カルテ等消耗品) 10 千円 ・ // 印刷製本費(訪問用パンフレットほか印刷代) 39 千円 <p>【妊婦健康診査費助成事業】 里帰り出産等該当妊婦/年間随時</p> <ul style="list-style-type: none"> ・扶助費 95 千円 <p>【特定不妊治療費補助事業】 10件/年間随時</p> <ul style="list-style-type: none"> ・補助金 1,000 千円 <p>【産後ヘルパー派遣事業】 2件/年間随時</p> <ul style="list-style-type: none"> ・委託料 376 千円 		
	継続	食生活改善推進事業	1264	233	101	930	<p>○よい食習慣の定着を推進するために、町民に対し食育啓発事業を実施する。 ○食生活改善推進員が地域で食育啓発事業を行い、地域住民の食生活改善推進と生活習慣病予防の普及啓発を図る。</p> <p>栄養講座17回・おやつ教室13回・こどもクッキング8回・朝ごはん運動9回 食育計画策定・食生活改善推進員研修会8回・食生活改善推進員養成講座 よい食生活普及啓発講習会30回・公民館祭9地区・家庭訪問による減塩の啓発</p> <ul style="list-style-type: none"> ・報償費 103 千円 ・需用費 消耗品(講習会材料代等) 636 千円 印刷製本費 33 千円 食生活改善推進事業委託料 492 千円 	県 1/2
							県 2/3	



事業計画の概要

所属:健康対策課

款・項・目	新規 継続 の別	事業名	予算額 (千円)	財源内訳 (千円)			一般 財源	事業内容	摘要
				特定財源					
				国・県 支出金	地方債	その他			
4.衛生費 1.保健衛生費 2.予防費	継続	予防接種	45,735	40		30,000	15,695	<p>○予防接種法に基づく予防接種を実施する。</p> <p>【定期の予防接種】</p> <ul style="list-style-type: none"> ・旅費 普通旅費 (岡山市) 14 千円 ・需用費 消耗品費 (色上質紙ほか) 209 千円 印刷製本費(パンフレットほか) 57 千円 ・委託料 40,000千円 <ul style="list-style-type: none"> 不活化ポリオ(10人) 111 千円 四種混合(410人) 5,006 千円 二種混合(140人) 853 千円 日本脳炎(480人) 4,176 千円 日本脳炎7歳以上(140人) 1,104 千円 高齢者インフルエンザ予防接種委託料(3,980人) 7,323 千円 アレルギー精密(5人) 67 千円 麻しん風しん混合 I・II期(290人) 3,399 千円 BCG(140人) 1,235 千円 子宮頸がん予防ワクチン(10人) 173 千円 ヒブワクチン(530人) 5,120 千円 小児用肺炎球菌ワクチン(480人) 6,226 千円 水痘(250人) 2,512 千円 高齢者肺炎球菌ワクチン(550人) 2,695 千円 ・扶助費 5,425千円 <ul style="list-style-type: none"> 県外等契約機関以外分(6人) 60 千円 任意予防接種給付金 <ul style="list-style-type: none"> おたふくかぜ予防接種(150人) 450 千円 子どもの季節性インフルエンザ予防接種(2,200人) 3,300 千円 ロタワクチン予防接種(100人) 1,350 千円 19歳～50歳未満対象麻しん風しん混合予防接種(10人) 80 千円 協力医療機関外接種(5人) 15 千円 生活保護予防接種(インフルエンザ・おたふく風邪・高齢者肺炎) 200 千円 	県 1/2


事業計画の概要

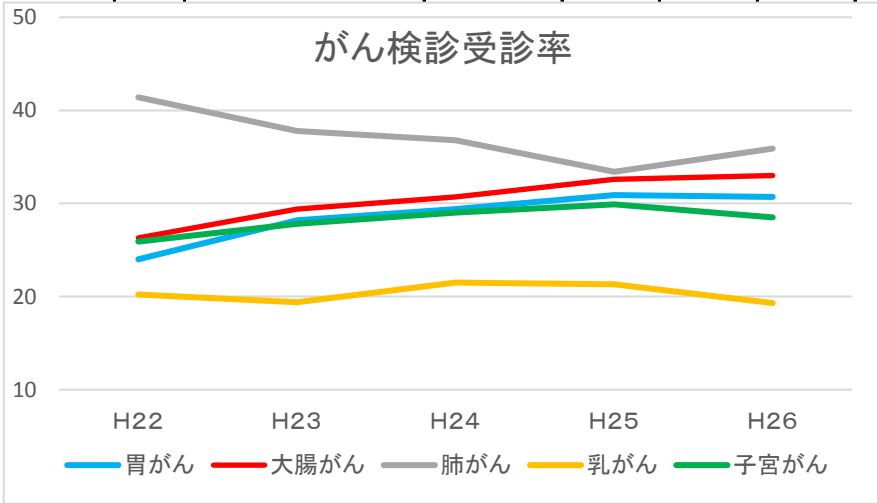
所属:健康対策課

款・項・目	新規 継続 の別	事業名	予算額 (千円)	財源内訳 (千円)			一般 財源	事業内容	摘要
				特定財源					
				国・県 支出金	地方債	その他			
4.衛生費	継続	精神保健福祉事業	74				74	○自殺対策事業を実施し、精神保健福祉に対する理解と意識の高揚を図る。 ・報償費 報償金(医師3人) 54千円 ・需用費 消耗品費 20千円	
1.保健衛生費 2.予防費	継続	未熟児養育医療費 給付事業	602	251		125	129	○未熟児の入院養育に係る費用を給付する。 ・委託料(審査支払事務委託料) 2千円 ・扶助費 給付見込 6ヶ月×100,000円 600千円	国 1/2 県 1/4
	継続	小児慢性特定 疾患児支援事業	61	30			31	○小児慢性特定疾患児に対し、在宅生活を支援するため、日常生活用具の給付を行う。 ・扶助費 61千円	県 1/2
4.衛生費 1.保健衛生費 3.健康づくり 推進事業費	継続	健康教育	480				480	○生活習慣病を予防することを目的に、健康教室・講演会等を実施し、町民の健康づくりを推進する。 健康づくり推進員研修会2回・健康教室等37回 ・報償費 (医師14人・スポーツ推進委員20人・歯科衛生士5人) 331千円 ・需用費 79千円 消耗品費 40千円 印刷製本費(禁煙ポスター購入費) 29千円 燃料費 10千円 ・役務費 通信運搬費 70千円	
	継続	健康相談	43	7			36	○健康相談を定例、随時に実施し、生活習慣病の予防に努める。 ・需用費 消耗品費 15千円 医薬材料費(検尿試験紙) 20千円 燃料費 5千円 ・役務費 通信運搬費 電話代 3千円	県 2/3
	継続	健康診査	40,705	503		366	39,836	【集団セット検診及び中部医療機関委託検診】 ○年齢に応じて対象者全員に受診券を配布し、対象者の希望に応じて集団又は医療機関 どちらでも受けられる体制をとり、健康管理の一助とする。 ・賃金 臨時職員賃金(看護師:17日・事務職:30日) 312千円 ・報償費 検診優良部落表彰商品券10,000円×10部落 100千円 ・需用費 消耗品費(検診容器代・用紙代・印刷機マスター他) 311千円 印刷製本費(検診受診票・検診計画ポスター他) 246千円 ・役務費 通信運搬費(紹介状返信用郵便代、未受診者通知他) 718千円	健康増進 県 2/3

事業計画の概要

所属: 健康対策課

款・項・目	新規継続の別	事業名	予算額 (千円)	財源内訳 (千円)			一般財源	事業内容	摘要
				特定財源					
				国・県支出金	地方債	その他			
4.衛生費 1.保健衛生費 3.健康づくり 推進事業費							<ul style="list-style-type: none"> 委託料(各種検診委託料) <ul style="list-style-type: none"> 30歳代基本健診(120人)・生保世帯基本検診委託料(2人) 575 千円 胃がん検診委託料 (2,093人) 16,362 千円 子宮がん検診委託料 (1,363人) 5,637 千円 大腸がん検診委託料(1,873人) 2,502 千円 乳がん検診委託料(921人) 5,666 千円 前立腺がん検診(660人) 1,121 千円 がん検診精密紹介状委託料(300人) 67 千円 検診結果のおしらせ(4,100人) 21 千円 問診看護師(17日×2人) 306 千円 使用料 カウベルホール使用料 120 千円 <ul style="list-style-type: none"> 平日健診 扶助費 検診個人負担金助成金(12人) 14 千円 		
						<p>【休日がん検診】</p> <p>○休日に3日間、各地区で各種がん検診をセットで実施することで受診できる機会を増やし、受診率向上を目指す。</p> <ul style="list-style-type: none"> 委託料 休日検診(基本車半日4台、がん検診車半日12台) 560 千円 PC受付業務委託料(半日 3日) 15 千円 	休日検診 県 2/3		
							<p>【肝炎ウイルス検査】</p> <p>○集団セット検診に併せて肝炎ウイルス検査を実施し、肝炎ウイルス感染者の発見に努め、要指導者として位置づけ、年1回定期受診勧奨の通知を送付し肝がんを予防する。</p> <ul style="list-style-type: none"> 需用費 (受診票印刷製本費) 26 千円 役務費 25 千円 通信運搬費(検診通知郵便代、検診結果返信用郵便代) 委託料 肝炎ウイルス委託料(130人) 238 千円 		



事業計画の概要

所属:健康対策課

款・項・目	新規 継続 の別	事業名	予算額 (千円)	財源内訳 (千円)			一般 財源	事業内容	摘要
				特定財源					
				国・県 支出金	地方債	その他			
4.衛生費 1.保健衛生費 3.健康づくり 推進事業費							【大腸がん検診特別推進事業】 ○健康づくり推進員の協力により、地元公民館で容器配布及び提出ができる。 また、随時役場窓口で実施することで受診者の便宜を図る。 ・委託料 大腸がん検診委託料(300人) 408千円	大腸がん 県 1/2	
							【結核・肺がん検診】 ○各部落を検診車が巡回し、結核・肺がんの早期発見を図る。 ・需用費 消耗品費(対象者へ事業PR用資料作成色上質紙) 6千円 ・委託料 結核・肺ガン検診X線委託料(1,900人) 2,463千円 肺ガン検診X線委託料(700人) 907千円 喀痰検診委託料(80人) 225千円		
							【歯周疾患検診】 ○成人の口腔衛生の改善を図る目的で40から59歳を対象に中部歯科医師会に委託して歯科検診を実施する。 ・需要費 消耗品費(受診券作成用色上質紙) 4千円 印刷製本費(受診票) 53千円 ・委託料 歯科検診委託料(400人) 840千円		
							【国保外人間ドック検診】 ○国民健康保険以外の町民に対して、人間ドックに係る費用の助成を行い、病気の早期発見に努める。 ・需要費 印刷製本費(問診票・結果記録票・肺がん検診票) 11千円 ・役務費 通信運搬費(結果通知代) 5千円 ・委託料 人間ドック検診委託料(30人) 830千円 喀痰検査(3人) 11千円		

事業計画の概要

所属：健康対策課

款・項・目	新規 継続 の別	事業名	予算額 (千円)	財源内訳 (千円)			一般 財源	事業内容	摘要
				特定財源					
				国・県 支出金	地方債	その他			
4.衛生費 1.保健衛生費 3.健康づくり 推進事業費	継続	訪問指導	335	12			323	○検診結果、要精密者と判定された者で、未受診等指導を要すると思われる者を訪問し、保健・栄養等の指導を行う。 ・需用費 燃料費(ガソリン代) 212 千円 ・ " 修繕料(車検整備料等) 60 千円 ・役務費 車検手数料 9 千円 ・ " 自動車保険料 46 千円 ・公課費 (自動車重量税) 8 千円	健康増進 県 2/3
	新規	まちの保健室事業	378	189			189	○地域住民が、主体的組織的に健康づくり活動を行うことができるよう、情報提供と実践の場を提供し、地域の健康づくりを推進する。 ・報償費 報償金(医師、運動指導、食生活) 42 千円 ・需用費 消耗品費 30 千円 医薬材料費(検尿試験紙) 4 千円 ・役務費 通信運搬費 2 千円 ・備品購入費 血管年齢測定器 300 千円	県 1/2
	新規	若い世代の 健康づくり対策	125	62			63	○町民の若い世代からの健康づくり活動を支援し、健康で高齢期を迎えるための土台づくりを行う ・報償費 報償金(医師等) 90 千円 ・需用費 消耗品費 20 千円 燃料費(ガソリン代) 10 千円 ・役務費 通信運搬費 5 千円	
合計			115,272	1,515	0	30,592	83,068		

事業計画の概要

所属:健康対策課

国民健康保険特別会計

款・項・目	新規 継続 の別	事業名	予算額 (千円)	財源内訳 (千円)				事業内容	摘要
				特定財源			一般財源		
				国・県支出金	地方債	その他			
1.総務費 1.総務管理費 1.一般管理費	継続	一般管理	20,305	0		11,748	8,557	○国民健康保険事業事務の円滑な運営を図る。 ・人件費(給料・手当等) 11,748千円 ・臨時職員賃金 798千円 ・委託料 5,651千円 (電算共同処理 3,303千円、医療費通知等 271千円、システム保守等 2,077千円) ・通信運搬費 1,440千円(医療費通知他) ・消耗品費ほか 668千円	
1.総務費 1.総務管理費 2.連合会負担金	継続	一般管理	1,987	0		0	1,987	○国民健康保険事業運営のための国保連合会負担金 ・一般負担金 1,603千円 ・第三者行為負担金 114千円 ・システム負担金 270千円	
1.総務費 2.徴税費 1.賦課徴収費	継続	一般管理	20	0		0	20	○保険税の円滑賦課徴収に伴う事務費 ・印刷製本費他 20千円	
1.総務費 2.徴税費 2.滞納処分費	継続	一般管理	1	0		0	1	○国民健康保険税の滞納処分に要する経費 ・通信運搬費 1千円	
1.総務費 3.運営協議会費 1.運営協議会費	継続	一般管理	130	0		0	130	○国保運営上の基本事項を審議し、事業を円滑に推進運営する事務費 ・委員報酬 96千円(委員12名、年間会議4回) ・費用弁償 14千円 ・消耗品費ほか 20千円	
2.保険給付費 1.療養諸費 1.一般被保険者療養給付費	継続	給付事業	1,319,484	460,004		780,105	79,375	○法令で定めるところにより、被保険者等への医療費、療養費の給付を行う。 ・一般被保険者療養給付費 1,319,484千円	国 41% 県 9%
2.保険給付費 1.療養諸費 2.退職被保険者療養給付費	継続	給付事業	61,358	0		60,005	1,353	○法令で定めるところにより、被保険者等への医療費、療養費の給付を行う。 ・退職被保険者療養給付費 61,358千円	

事業計画の概要

所属：健康対策課

国民健康保険特別会計

款・項・目	新規 継続 の別	事業名	予算額 (千円)	財源内訳 (千円)				事業内容	摘要
				特定財源			一般財源		
				国・県支出金	地方債	その他			
2.保険給付費 1.療養諸費 3.一般被保険者 療養費	継続	給付事業	6,636	3,000		1,010	2,626	○補完的医療給付であり、コルセット、あんま、はり、等の給付を行う。 ・一般被保険者 療養費 6,636千円	
2.保険給付費 1.療養諸費 4.退職被保険者 療養費	継続	給付事業	155	0		150	5	○補完的医療給付であり、コルセット、あんま、はり、等の給付を行う。 ・退職被保険者 療養費 155千円	
2.保険給付費 1.療養諸費 5.審査支払業務費	継続	給付事業	4,306	0		0	4,306	○国保連合会に、レセプト内容審査及び電算処理に係る事務費 ・負担金 4,306千円	
2.保険給付費 2.高額療養費 1.一般被保険者 高額療養費	継続	給付事業	186,037	80,594		18,610	86,833	○1月当り規定の額を超える自己負担金に対して助成し、被保険者負担の軽減を図る。 ・一般被保険者 高額療養費 186,037千円	国 41% 県 9%
2.保険給付費 2.高額療養費 2.退職被保険者 高額療養費	継続	給付事業	6,410	0		6,000	410	○1月当たり規定の額を超える自己負担金に対して助成し、被保険者負担の軽減を図る。 ・退職被保険者 高額療養費 6,410千円	
2.保険給付費 3.出産育児諸費 1.出産育児一時金	継続	給付事業	6,300	0		4,200	2,100	○国保加入者の出産に対して、出産一時金1件42万円を支給し、被保険者負担の軽減を図る。 ・出産一時金 6,300千円 (年間15人)	
2.保険給付費 4.葬祭諸費 1.葬祭費	継続	給付事業	800	0		0	800	○国保加入者の死亡に対して、葬祭費1件2万円を支給する。 ・葬祭費 800千円 (年間40人)	

事業計画の概要

所属:健康対策課

国民健康保険特別会計

款・項・目	新規 継続 の別	事業名	予算額 (千円)	財源内訳 (千円)				事業内容	摘要
				特定財源			一般財源		
				国・県支出金	地方債	その他			
2.保険給付費 5.移送費 1.一般被保険者 移送費	継続	給付事業	10	0	0	0	10	○一般被保険者が、医師の指示により移送する費用 ・移送費 10千円	
2.保険給付費 5.移送費 2.退職被保険者 移送費	継続	給付事業	10	0	0	0	10	○退職被保険者が、医師の指示により移送する費用 ・移送費 10千円	
2.保険給付費 6.高額介護合算 療養費 1.一般被保険者 高額介護合算 療養費	継続	一般管理	650	0	0	0	650	○国保と介護で年間高額医療費を補填する。 ・一般療養費 650千円	
2.保険給付費 6.高額介護合算 療養費 2.退職被保険者 高額介護合算 療養費	継続	一般管理	134	0	0	100	34	○国保と介護で年間高額医療費を補填する。 ・退職療養費 134千円	
3.後期高齢者 支援金等 1.後期高齢者 支援金等 1.後期高齢者 支援金等	継続	一般管理	293,192	61,000	0	48,586	183,606	○後期高齢者医療費の支援金 ・後期高齢者支援金 293,192千円	国 41% 県 9%
3.後期高齢者 支援金等 1.後期高齢者 支援金等 2.後期高齢者関係 事務費拠出金	継続	一般管理	18	0	0	0	18	○後期高齢者医療費の支援金事務費 ・事務費 18千円	

事業計画の概要

所属:健康対策課

国民健康保険特別会計

款・項・目	新規 継続 の別	事業名	予算額 (千円)	財源内訳 (千円)				事業内容	摘要
				特定財源			一般財源		
				国・県支出金	地方債	その他			
4.前期高齢者 納付金等 1.前期高齢者 納付金等 1.前期高齢者 納付金等	継続	給付事業	439	0		0	439	○前期高齢者療養費に要する納付金 ・負担金 439千円	
4.前期高齢者 納付金等 1.前期高齢者 納付金等 2.前期高齢者関係 事務費拠出金	継続	給付事業	20	0		0	20	○前期高齢者療養費に関する事務費 ・負担金 20千円	
5.老人保健拠出金 1.老人保健拠出金 1.老人保健医療費 拠出金	継続	一般管理	100	0		0	100	○老人保健制度の医療費を、賄うための拠出金 ・医療費拠出金 100千円	
5.老人保健拠出金 1.老人保健拠出金 2.老人保健事務費 拠出金	継続	一般管理	20	0		0	20	○老人保健制度の事務処理を行う拠出金 ・事務費拠出金 20千円	
6.介護納付金 1.介護納付金 1.介護納付金	継続	一般管理	103,700	29,982		2,000	71,718	○介護保険を賄うための介護保険第2号被保険者による納付金 ・介護納付金 103,700千円	国 41% 県 9%
7 共同事業拠出金 1.共同事業拠出金 1.高額医療費 共同事業拠出金	継続	一般管理	62,645	0		62,645	0	○高額医療費共同事業運営のため、各保険者が相互分担のため、国保連合 会へ拠出する。 ・高額医療費共同事業拠出金 62,645千円	連合会

事業計画の概要

所属:健康対策課

国民健康保険特別会計

款・項・目	新規 継続 の別	事業名	予算額 (千円)	財源内訳 (千円)				事業内容	摘要
				特定財源			一般財源		
				国・県支出金	地方債	その他			
7.共同事業拠出金 1.共同事業拠出金 2.保険財政共同 安定化事業 拠出金	継続	保険財政共同 安定化事業	591,956	0		591,956	0	○保険財政共同安定化事業運営のため、各保険者が相互分担により国保 連合会へ拠出する。 ・保険財政共同安定化事業拠出金 591,956千円	連合会
7.共同事業拠出金 1.共同事業拠出金 3.保険財政共同 安定化事業 事務費拠出金	継続	保険財政共同 安定化事業事務	1	0		0	1	○保険財政共同安定化事業運営のため、各保険者が相互分担により国保 連合会へ事務費を拠出する。 ・保険財政共同安定化事業事務費拠出金 1千円	
7.共同事業拠出金 1.共同事業拠出金 4.その他の共同 事業拠出金	継続	一般管理	1	0		0	1	○退職者医療共同事業運営のため、支払基金へ拠出する。 ・共同事業拠出金 1千円	
8.保健事業費 1.保健事業費 1.保健事業推進費	継続	エイズ予防啓発	193	0		0	193	○エイズ感染予防を啓発推進する。 ・報償費 130千円 ・需用費 63千円(消耗品費 63千円)	
8.保健事業費 2.特定健康診査等 事業費 1.特定健康診査等 事業費	継続	特定健康診査等 事業	14,102	5,930		0	8,172	○特定健康診査を行い、その後必要に応じて保健指導を行う。 ・賃金(看護師等臨時職員賃金) 848千円 ・需用費(受診券用紙ほか) 245千円 ・役務費 33千円 ・委託料 12,976千円 特定健診委託料 12,051千円 診療データ情報提供委託料 756千円 保健指導血液検査委託料 169千円	国 1/3 県 1/3
8.保健事業費 3.人間ドッグ事業 1.人間ドッグ事業	継続	人間ドッグ事業	4,444	0		0	4,444	○医療機関での人間ドッグ受診の一部を助成することにより、健康保持に 努める。40歳～70歳までの5歳きざみの年齢の被保険者を対象とする。 ・需用費(受診券用紙ほか) 84千円 ・委託料 4,360千円 人間ドッグ検診委託料 4,110千円 読影委託料 250千円	

事業計画の概要

所属:健康対策課

国民健康保険特別会計

款・項・目	新規 継続 の別	事業名	予算額 (千円)	財源内訳 (千円)				事業内容	摘要
				特定財源			一般財源		
				国・県支出金	地方債	その他			
9.諸支出金 1.還付金 1.一般被保険者分	継続	一般管理	2,285	0		0	2,285	○国民健康保険税の過誤納となった還付金 ・償還金 2,285千円	
9.諸支出金 1.還付金 2.退職被保険者分	継続	一般管理	300	0		0	300	○国民健康保険税の過誤納となった還付金 ・償還金 300千円	
9.諸支出金 2.還付加算金 1.一般被保険者分	継続	一般管理	350	0		0	350	○国保保険税の還付加算金相当額 ・加算金 350千円	
9.諸支出金 2.還付加算金 2.退職被保険者分	継続	一般管理	50	0		0	50	○国保保険税の還付加算金相当額 ・加算金 50千円	
9.諸支出金 3.諸費 1.国庫支出金等 返納金	継続	一般管理	5,000	0		0	5,000	○国庫支出金等の事業費精算による返納金 ・償還金 5,000千円	
10.基金積立金 1.基金積立金 1.財政調整基金 積立金	継続	一般管理	10	0		10	0	○財政調整基金積立金の利子 ・積立金 10千円	基金
11.公債費 1.公債費 1.利子	継続	一般管理	1	0		0	1	○一時借入金の償還利子 ・利子 1千円	
12.予備費 1.予備費 1.予備費	継続	予備費	1,000	0		0	1,000	○医療費等の増嵩に対応するための費用 ・予備費 1,000千円	
合 計			2,694,560	640,510	0	1,587,125	466,925		

事業計画の概要

所属:健康対策課

後期高齢医療特別会計

款・項・目	新規 継続 の別	事業名	予算額 (千円)	財源内訳 (千円)			事業内容	摘要	
				特定財源					一般財源
				国・県支出金	地方債	その他			
1.総務費 1.総務管理費 1.一般管理費	継続	一般管理費	1,191			1,191	○後期高齢者への各種通知や健康通知などを行う。 ・需用費（消耗品、印刷製本費） 50千円 ・役務費（証更新時等郵便代） 1,141千円		
1.総務費 2.徴収費 1.徴収費	継続	徴収費	655			655	○後期高齢者医療保険料の徴収を行う。 ・需用費（消耗品費） 65千円 ・役務費（保険料決定通知・納付書郵便代など） 590千円		
1.総務費 2.徴収費 2.滞納処分費	継続	滞納処分費	2			2			
2.後期高齢者医療広域 連合納付金 1.後期高齢者医療 広域連合納付金 1.後期高齢者医療 広域連合納付金	継続	後期高齢者医療 広域連合納付金	195,303			63,052	132,251	○徴収した保険料を後期高齢者医療広域連合に納付する。 ・保険料収納見込額 132,250千円 ・保険基盤安定繰入金 63,053千円	後期高 齢者医 療保 険料 保 険 基 盤 安 定 繰 入 金
3.諸支出金 1.還付金及び還付加算金 1.保険料還付金	継続	保険料還付金	308			308	○過年度に徴収した保険料の還付を行う。 ・保険料還付金（過年度分） 300千円 ・保険料加算金（過年度分） 8千円		
3.諸支出金 2.繰出金 1.他会計繰出金	継続	他会計繰出金	1			1			
4.予備費 1.予備費 1.予備費	継続	予備費	3			3			
合 計			197,463	0	0	65,212	132,251		