

平成27年11月 議会月例報告会

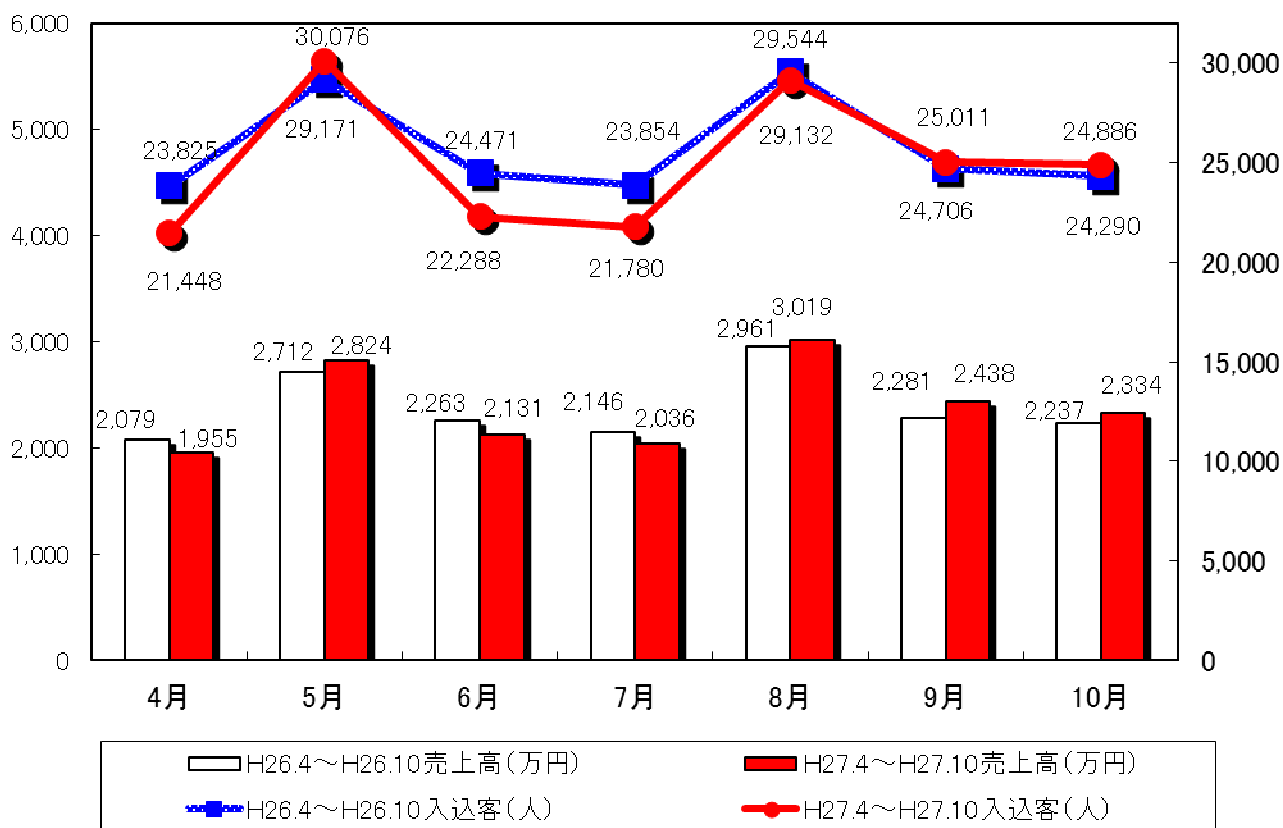
平成27年11月30日
商工観光課

1 物産館ことうら運営状況について（平成27年10月まで）

昨年同月比で総売上高が4%増加、総入込客が2%増加。

万円

人



1 総売上高の比較	4月	5月	6月	7月	8月	9月	10月
① 平成26年4月～平成26年10月 (単位:万円)	2,079	2,712	2,263	2,146	2,961	2,281	2,237
② 平成27年4月～平成27年10月 (単位:万円)	1,955	2,824	2,131	2,036	3,019	2,438	2,334
③ ②-① (単位:万円)	△ 124	112	△ 132	△ 110	58	157	97
④ 前年同一月比(②/①*100)	94%	104%	94%	95%	102%	107%	104%
2 総入込客の比較	4月	5月	6月	7月	8月	9月	10月
① 平成26年4月～平成26年10月 (単位:人)	23,825	29,171	24,471	23,854	29,544	24,706	24,290
② 平成27年4月～平成27年10月 (単位:人)	21,448	30,076	22,288	21,780	29,132	25,011	24,886
③ ②-① (単位:人)	△ 2,377	905	△ 2,183	△ 2,074	△ 412	305	596
④ 前年同一月比(②/①*100)	90%	103%	91%	91%	99%	101%	102%
3 客単価	4月	5月	6月	7月	8月	9月	10月
① 平成26年4月～平成26年10月 (単位:円)	873	930	925	900	1,002	923	921
② 平成27年4月～平成27年10月 (単位:円)	993	939	956	935	1,036	975	938
③ ②-① (単位:円)	121	9	31	35	34	52	17
④ 前年同一月比(②/①*100)	114%	101%	103%	104%	103%	106%	102%

2 関西事務所活動状況について

- 10月14日 移住相談
- 16日 千葉県浦安市長訪問
- 19日 移住相談
- 20日 イチネンホールディング企業訪問
- 24日～25日 琴浦町移住・就農体験ツアー
- 26日 企業誘致戦略チーム会議
- 11月 1日 京都女子大学学園祭で観光 PR
- 3日 あべのハルカス街ステーションイベントで観光 PR
- 9日 伯耆酪農商事営業同行
- 12日 クルン（株）企業訪問
- 17日 新橋「ももてなし」で物流関係協議
- 18日 愛知県「林養魚場」企業訪問

3 地方創生事業進捗状況

- ・琴浦商品販路開拓活事業（別紙）
- ・琴浦町起業支援補助金交付申請1件（デザイン印刷業 中村恭子）

4 道の駅「後醍醐」閉店に伴う飲食店の公募について

日時：11月13日（金）～12日10日（水）

年月日	曜日	大分類	小分類	対象	内容	
27.09.16	水	業者	商談	外食フードテーブル	概略聞き取り商談	
27.09.25	金	琴浦町	会議	琴浦役場	業務報告	
27.09.27	日	イベント	広報活動	県人会	参加 小松副町長出席	
27.09.29	火	量販取引	会議	パルシステム	説明会 参加	
27.09.30	水	量販取引	商談	成城石井	商談 PBアイス開発、PBのむヨーグルト開発	
27.10.01	木	ベンダー	商談	ミヤギ総合ファーム	商談 新規取引商談	
		その他	会議	中西氏(元米久役員)	シモハナ物流、あみやき亭交流	
27.10.08	木	ベンダー	商談	三菱食品井上	ナチュラルローソン商談	
27.10.09	金	業者	商談	シモハナ物流	商談 関東新物流について	
27.10.12	月	イベント	その他	リンツ	訪問	
27.10.15	木	業者	商談	県事務所、ヤマト運輸	関東物流について検討会	
27.10.16	金			琴浦町栗生産組合	アンテナショップ試食販売応援	