

# \*本工事費\*

# 内訳書

費目・工種・施工名称など	数	量	単 位	単 価	金 額	備 考
本 工 事 費						
河川修繕			一式			
河川土工			一式			
掘削工			一式			
掘削 (土砂)			m 3			
機械掘削・積込 バックホウ山積0.28m3 (平積0.2m3)	6		m3			単第0-0001 表
盛土工			一式			
盛土 (流用土)			m 3			
機械積込 バックホウ山積0.28m3 (平積0.2m3)	1		m3			単第0-0003 表

# \*本工事費\*

# 内訳書

費目・工種・施工名称など	数	量	単 位	単 価	金 額	備 考
残土処理工			一式			
残土処理			m 3			
ダンプトラック運搬 バックホウ (山積0. 2 8m3) 岩塊・玉石 運搬距離8 k m D I D区間無 平和	10		m3			単第0-0004 表
堤脚保護工			一式			
作業土工			一式			
床掘り			m 3			
機械床掘 バックホウ山積0.28m3 (後方超小旋回型)	5		m3			単第0-0006 表
石積工			一式			
石積			m 2			

# \*本工事費\*

# 内訳書

費目・工種・施工名称など	数	量	単 位	単 価	金 額	備 考
玉石積工 裏込コンクリートなし 控長35cm	4		m <sup>2</sup>			単第0-0008 表
コンクリートブロック工			一式			
コンクリートブロック積			m <sup>2</sup>			
コンクリートブロック基礎	3		m			単第0-0010 表
ブロック積工 練積工：裏コンなし 18N-8-40 BB	12		m <sup>2</sup>			単第0-0014 表
裏込材投入工（砕石） 間知ブロック	6		m <sup>3</sup>			単第0-0015 表
現場打天端コンクリート工 人力打設	1		m <sup>3</sup>			単第0-0016 表
1号コンクリート小口止工 小型構造物	1		箇所			単第0-0017 表
根固工			一式			

# \*本工事費\*

# 内訳書

費目・工種・施工名称など	数	量	単 位	単 価	金 額	備 考
根固ブロック工			個			
消波根固めブロック製作 2.5t以下 18-8-40 BB	16		個			単第0-0018 表
消波根固めブロック横取り 1.0t 18-8-40 BB	16		個			単第0-0019 表
消波根固めブロック据付 1.0t 18-8-40 BB	16		個			単第0-0020 表
仮設工			一式			
工事用道路工			一式			
敷鉄板			m <sup>2</sup>			
敷鉄板設置・撤去	95		m <sup>2</sup>			単第0-0021 表
敷鉄板(鋼板・厚22) 賃料 1524×3048	273		枚・日			

# \*本工事費\*

# 内訳書

費目・工種・施工名称など	数	量	単 位	単 価	金 額	備 考
土留・仮締切工			一式			
土のう			袋			
大型土のう製作						
県単価P49	7		袋			単第0-0022 表
大型土のう据付 作業半径 6 m以下						
	7		袋			単第0-0024 表
大型土のう撤去 作業半径 6 m以下						
	7		袋			単第0-0026 表
水替工						
			一式			
ポンプ排水						
			日			
排水ポンプ据付・撤去工						
	1		箇所			単第0-0028 表
水替排水工						
			一式			単第0-0029 表

# \* 本工事費 \*

# 内訳書

費目・工種・施工名称など	数	量	単 位	単 価	金 額	備 考
仮水路工			一式			
高密度ポリエチレン管 波状管 φ 7 0 0 15800*0.5 建設物価12月P371	16		m			
**直接工事費**						
共通仮設費						
**共通仮設費計**						
**純工事費**						
現場管理費						
**工事原価**						
一般管理費率 分						

# \* 本工事費 \*

# 内訳書

費目・工種・施工名称など	数	量	単 位	単 価	金 額	備 考
契約保証費						
一般管理費計						
** 工事価格 **						
** 消費税相当額 **						
** 工事費計 **						



# 施工単価表

バックホウ運転

クローラ型山積0.28m3 (平積0.2m3)

排出ガス対策型1次基準

名称・規格など	数量	単位	単価	金額	備考
軽油 小型ローリー (パトロール給油)		L			
特殊運転手		人			
バックホウ[クローラ型・排対型(1次基準)] 山積0.28m3(平積0.2m3)		供用日			
諸雑費		一式			
*** 単位当たり ***	1	日			





# 施工単価表

単第0-0005 表

1 日 当り

ダンプトラック運転  
4t積

名称・規格など	数量	単位	単価	金額	備考
軽油 小型ローリー (パトロール給油)		L			
一般運転手		人			
ダンプトラック[普通・ディーゼル] 4t積		供用日			
タイヤ損耗費 ダンプトラック		供用日			
諸雑費		一式			
*** 単位当たり ***	1	日			





# 施工単価表

頁0-0015

単第0-0008 表

10 m<sup>2</sup> 当り

玉石積工  
裏込コンクリートなし

控長 3.5 cm

名称・規格など	数量	単位	単価	金額	備考
土木一般世話役		人			
石工		人			
普通作業員		人			
トラッククレーン運転 油圧伸縮ジブ型 16 t 吊		時間			単第0-0009 表
諸雑費		一式			
*** 合計 ***	10	m <sup>2</sup>			
*** 単位当たり ***	1	m <sup>2</sup>			

# 施工単価表

トラッククレーン運転  
油圧伸縮ジブ型16t吊

単第0-0009 表

1 時間 当り

名称・規格など	数 量	単 位	単 価	金 額	備 考
軽油 小型ローリー (パトロール給油)		L			
特殊運転手		人			
トラッククレーン[トラッククレーン・油圧伸縮ジブ型] 吊上能力16t吊		時間			
諸雑費		一式			
*** 単位当たり ***	1	時間			



# 施工単価表

型枠工  
小型構造物

名称・規格など	数量	単位	単価	金額	備考
土木一般世話役		人			
型わく工		人			
普通作業員		人			
諸雑費		%			
*** 合計 ***	100	m <sup>2</sup>			
*** 単位当たり ***	1	m <sup>2</sup>			

# 施工単価表

生コンクリート人力打設工

単第0-0012 表

10 m3 当り

18N-8-40 BB

小型構造物

名称・規格など	数量	単位	単価	金額	備考
生コンクリート 18-8-40	10.60	m3			
土木一般世話役		人			打設
特殊作業員		人			打設
普通作業員		人			打設
一般養生工 小型構造物	10.00	m3			単第0-0013 表
諸雑費		%			
*** 合計 ***	10	m3			
*** 単位当たり ***	1	m3			





# 施工単価表

裏込材投入工 (砕石)  
間知ブロック

名称・規格など	数量	単位	単価	金額	備考
再生クラッシャーラン RC-40	11.2	m <sup>3</sup>			
特殊作業員		人			
普通作業員		人			
諸雑費		%			
*** 合計 ***	10	m <sup>3</sup>			
*** 単位当たり ***	1	m <sup>3</sup>			

# 施工単価表

単第0-0016 表

10 m3 当り

現場打天端コンクリート工  
人力打設

名称・規格など	数量	単位	単価	金額	備考
土木一般世話役		人			
特殊作業員		人			
型わく工		人			
普通作業員		人			
生コンクリート 18-8-40	10.60	m3			(高炉)
一般養生工 小型構造物	10	m3			単第0-0013 表
諸雑費		%			
*** 合計 ***	10	m3			
*** 単位当たり ***	1	m3			



# 施工単価表

消波根固めブロック製作

単第0-0018 表

10 個 当り

2.5 t以下

18-8-40 BB

名称・規格など	数量	単位	単価	金額	備考
土木一般世話役		人			
特殊作業員		人			
普通作業員		人			
生コンクリート 18-8-40	4.55	m <sup>3</sup>			
ラフテレーンクレーン [油圧伸縮ジブ] 賃料 排ガス1次		日			型枠工用
ラフテレーンクレーン [油圧伸縮ジブ] 賃料 排ガス1次		日			コンクリート工用
消波根固めブロック型枠賃料 鋼製 30 t未満	50.10	m <sup>2</sup> ・日			
諸雑費		%			小器材、養生材料及び型枠はく離剤等
*** 合計 ***	10	個			
*** 単位当たり ***	1	個			



# 施工単価表

消波根固めブロック横取り

1.0t

18-8-40 BB

名称・規格など	数量	単位	単価	金額	備考
土木一般世話役		人			
特殊作業員		人			
普通作業員		人			
ラフテレーンクレーン [油圧伸縮ジブ] 賃料 排ガス1次		日			
諸雑費		%			小器材、養生材料及び型枠はく離剤等
*** 合計 ***	10	個			
*** 単位当たり ***	1	個			

# 施工単価表

消波根固めブロック据付

単第0-0020 表

10 個 当り

1.0t

18-8-40 BB

名称・規格など	数量	単位	単価	金額	備考
土木一般世話役		人			
特殊作業員		人			
普通作業員		人			
ラフテレーンクレーン [油圧伸縮ジブ] 賃料 排ガス1次		日			
諸雑費		%			小器材、養生材料及び型枠はく離剤等
*** 合計 ***	10	個			
*** 単位当たり ***	1	個			

# 施工単価表

単第0-0021 表

100 m<sup>2</sup> 当り

敷鉄板設置・撤去

名称・規格など	数量	単位	単価	金額	備考
とび工		人			
普通作業員		人			
ラフテレーンクレーン [油圧伸縮ジブ] 賃料 排ガス1次		日			
諸雑費		一式			
*** 合計 ***	100	m <sup>2</sup>			
*** 単位当たり ***	1	m <sup>2</sup>			

# 施工単価表

単第0-0022 表

10 袋 当り

県単価P49

大型土のう製作

名称・規格など	数量	単位	単価	金額	備考
土木一般世話役		人			
特殊作業員		人			
普通作業員		人			
大型土のう	10	袋			
バックホウ運転 クレーン付2.9t吊 山積0.8m <sup>3</sup> 排出ガス対策型1次基準		日			単第0-0023 表
諸雑費		%			
*** 合計 ***	10	袋			
*** 単位当たり ***	1	袋			



# 施工単価表

大型土のう据付  
作業半径 6m以下

名 称 ・ 規 格 な ど	数 量	単 位	単 価	金 額	備 考
土木一般世話役		人			
特殊作業員		人			
普通作業員		人			
バックホウ運転 クレーン付2.9t吊 山積0.8m <sup>3</sup> 排出ガス対策型1次基準		日			単第0-0025 表
諸雑費		一式			
*** 合計 ***	10	袋			
*** 単位当たり ***	1	袋			



# 施工単価表

大型土のう撤去  
作業半径 6m以下

名 称 ・ 規 格 な ど	数 量	単 位	単 価	金 額	備 考
土木一般世話役		人			
特殊作業員		人			
バックホウ運転 クレーン付2.9t吊 山積0.8m3 排出ガス対策型1次基準		日			単第0-0027 表
諸雑費		一式			
*** 合計 ***	10	袋			
*** 単位当たり ***	1	袋			



# 施工単価表

単第0-0028 表

1

箇所 当り  
考

排水ポンプ据付・撤去工

名称・規格など	数量	単位	単価	金額	備考
土木一般世話役		人			
普通作業員		人			
トラッククレーン [油圧伸縮ジブ型] 賃料		日			
諸雑費		一式			
*** 単位当たり ***	1	箇所			

# 施工単価表

単第0-0029 表

1 式 当り

水替排水工

名称・規格など	数量	単位	単価	金額	備考
発動発電機運転 (賃料) ディーゼル 2.5kVA 排出ガス対策型		日			単第0-0030 表
工事中水中ポンプ運転 (賃料)	1.00	台			単第0-0031 表
特殊作業員		人			ポンプ運転
諸雑費		%			
水替排水工計		式			
*** 単位当たり ***	1	一式			





## 工 事 数 量 総 括 表

工 事 名	赤松川河川災害復旧1号工事				事業区分	災害復旧	
					工事区分	築堤・護岸	
工事区分・工種・種別・細別	規 格	単 位	数量(前回)	数量(今回)	数量増減	摘 要	
築堤・護岸		式		1			
河川土工		式		1			
掘削工		式		1			
掘削(土砂)		m3		6			
盛土工		式		1			
盛土(流用土)		m3		1			
残土処理工		式		1			
残土処理		m3		10			
法覆護岸工		式		1			
作業土工		式		1			
床掘り		m3		5			
コンクリートブロック工		式		1			
コンクリートブロック基礎	底幅:430,高さ:250	m		3.2			
コンクリートブロック積	控え35cm, 裏コンなし	m2		12			

## 工事数量総括表

工事名	赤松川河川災害復旧1号工事				事業区分	災害復旧	
					工事区分	築堤・護岸	
工事区分・工種・種別・細別	規格	単位	数量(前回)	数量(今回)	数量増減	摘要	
裏込砕石	クラッシュラン Rc-40	m3		6			
天端コンクリート	幅 W=687,t=100	m		3.2			
小口止コンクリート	幅:0.30,高さ:3.61	箇所		1			
根固め工		式		1			
根固めブロック工		式		1			
根固めブロック	標準平型ブロック 1t 1.2×1.2×0.5	個		16			
間詰工		式		1			
間詰石	現地発生材	m3		6			
仮設工		式		1			
工事用道路工		式		1			
敷鉄板	t=22mm	m2		95			
水替工		式		1			
ポンプ排水		日					
仮水路工		式		1			





## 河川土工集計表

	掘削		盛土		床掘		埋戻								摘要
	左側	右側	左側	右側	左側	右側	左側	右側	左側	右側	左側	右側	左側	右側	
河川土工	5.8		0.8												
法覆護岸工					4.9		0.0								
小計		5.8		0.8		4.9		0.0		0.0		0.0		0.0	
小計		0.0		0.0		0.0		0.0		0.0		0.0		0.0	
合計		5.8		0.8		4.9		0.0		0.0		0.0		0.0	
(流用土) (流用土)															
残土処理 $V = (5.8+4.9)-(0.0+0.8)/0.9 = 9.8 \text{ m}^3$															

河 川 土 工 計 算 書

測 点	距 離	修 正 距 離	掘 削			摘 要	距 離	修 正 距 離	盛 土			摘 要
			断 面	平均断面	立方米				断 面	平均断面	立方米	
NO.0	0.0		2.0				0.0		0.1			
NO.1	1.5		0.0	1.00	1.5		1.5		0.4	0.25	0.4	
NO.2	2.0		2.8	1.40	2.8		2.0		0.0	0.20	0.4	
NO.2	0.0		0.1									
NO.3	6.0		0.4	0.25	1.5							
合 計	m 9.50	m			m <sup>3</sup> 5.8		m 3.50	m			m <sup>3</sup> 0.8	



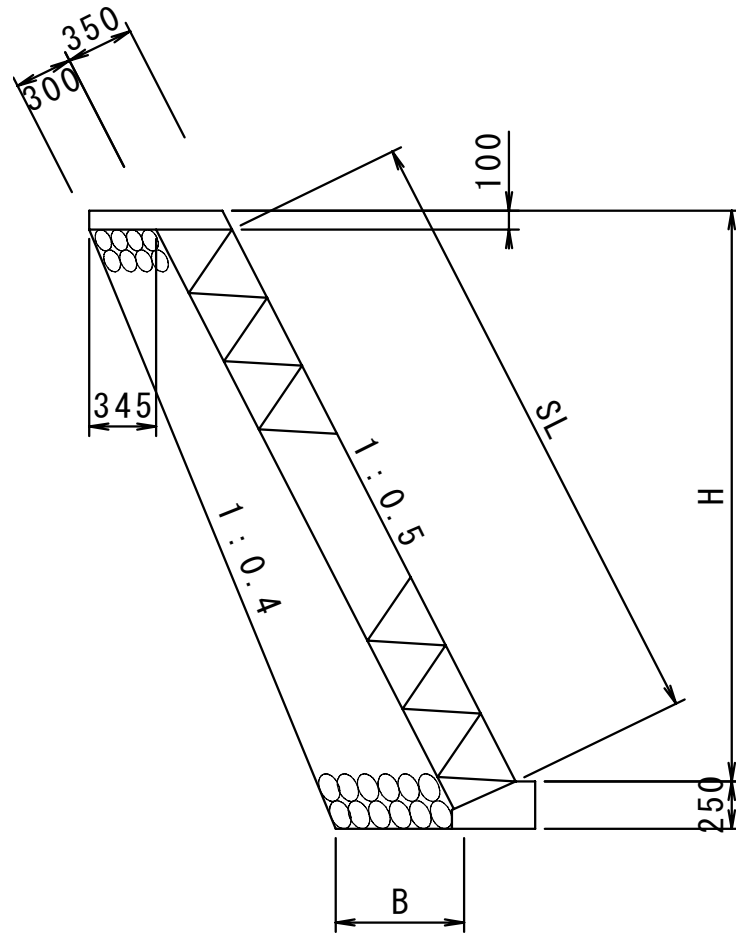
法覆護岸工計算書

測点	距離	修正距離	床掘			摘要	距離	修正距離	断面			摘要
			断面	平均断面	立方米				断面	平均断面	立方米	
NO.0	0.0		1.3									
NO.1	1.5		0.7	1.00	1.5							
NO.2	2.0		1.2	0.95	1.9							
NO.2	0.0		0.3									
NO.3	6.0		0.2	0.25	1.5							
合計	m 9.50	m			m <sup>3</sup> 4.9		m	m			m <sup>3</sup>	

法覆護岸工計算書

測点	距離	修正距離	コンクリートブロック積			摘要	距離	修正距離				摘要
			長さ	平均長さ	平方米				断面	平均断面	立方米	
NO.0+0.3	0.0		3.6									
NO.1	1.2		3.6	3.60	4.3							
NO.2	2.0		3.6	3.60	7.2							
合計	m 3.20	m			m <sup>2</sup> 11.5		m	m			m <sup>3</sup>	

裹边碎石算出图



裹边碎石断面算出计算式

$$B = 0.345 + (H - 0.10 + 0.25) \times 0.1$$

$$A = 1/2 \times (0.345 + B) \times (H - 0.10 + 0.25)$$

法 覆 護 岸 工 計 算 書

測 番 点号	距 離 (m)	裏込碎石 (左岸)			H (m)	下端幅 (m)
		断 面 ( m2 )	平均断面 (m2)	立 積 ( m3 )		
NO.0+0.3	0.0	1.8			3.36	0.696
NO.1	1.2	1.8	1.80	2.2	3.34	0.694
NO.2	2.0	1.8	1.80	3.6	3.32	0.692
計	3.2			m3 5.8		

法覆護岸工延長調書

コンクリートブロック基礎

左側			右側		
位置	延長	摘要	位置	延長	摘要
NO.0+0.3~5-NO.2	3.2				
小計	3.2 m		小計	0.0 m	
			合計	3.2 m	

法覆護岸工延長調書

天端コンクリート

左側			右側		
位 置	延 長	摘 要	位 置	延 長	摘 要
NO.0+0.3~5-NO.2	3.2				
小 計	3.2 m		小 計	0.0 m	
			合 計	3.2 m	

法 覆 護 岸 工 延 長 調 書

小 口 止 コ ン ク リ ー ト

左 側			右 側		
位 置	延 長	摘 要	位 置	延 長	摘 要
NO.0	1.0				
小 計	1.0 箇所		小 計	0.0 箇所	
			合 計	1.0 箇所	









根 固 め 工 延 長 調 書

根 固 ブ ロ ッ ク  
(標準平型ブロック1t)

左 側			右 側		
位 置	延 長	摘 要	位 置	延 長	摘 要
NO.0~NO.3	16.0				
小 計	16.0 個		小 計	0.0 個	
			合 計	16.0 個	















